

**Zeitschrift:** Revue économique franco-suisse  
**Herausgeber:** Chambre de commerce suisse en France  
**Band:** 17 (1937)  
**Heft:** 7

## Werbung

### Nutzungsbedingungen

Die ETH-Bibliothek ist die Anbieterin der digitalisierten Zeitschriften. Sie besitzt keine Urheberrechte an den Zeitschriften und ist nicht verantwortlich für deren Inhalte. Die Rechte liegen in der Regel bei den Herausgebern beziehungsweise den externen Rechteinhabern. [Siehe Rechtliche Hinweise.](#)

### Conditions d'utilisation

L'ETH Library est le fournisseur des revues numérisées. Elle ne détient aucun droit d'auteur sur les revues et n'est pas responsable de leur contenu. En règle générale, les droits sont détenus par les éditeurs ou les détenteurs de droits externes. [Voir Informations légales.](#)

### Terms of use

The ETH Library is the provider of the digitised journals. It does not own any copyrights to the journals and is not responsible for their content. The rights usually lie with the publishers or the external rights holders. [See Legal notice.](#)

**Download PDF:** 30.01.2025

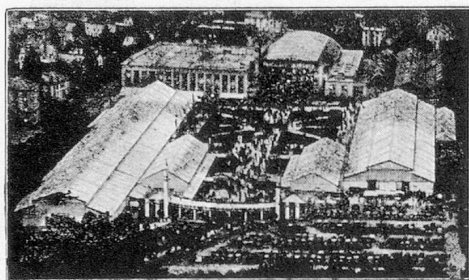
**ETH-Bibliothek Zürich, E-Periodica, <https://www.e-periodica.ch>**

# XVIII<sup>e</sup> COMPTOIR SUISSE LAUSANNE

11-16 Septembre 1937

*La principale manifestation économique d'Automne*

EN SUISSE : Billets simple course valables pour le retour



## 16 GROUPES

- HALLE I ..... Alimentation, économie domestique, etc. Exposition d'électricité.
- HALLE II ..... Dégustation.
- HALLE III ..... Mobilier, Produits divers, Dégustation.
- HALLE IV ..... Agriculture, Viticulture, Machines, etc.
- HALLE V ..... Extension de la Halle IV. Exposition « Du grain au pain ».
- HALLE VI ..... Extension de la Halle I.
- HALLE VII ..... Sport et Tourisme.
- HALLE VIII ..... Culture maraîchère, Mycologie, Horticulture et Divers. Vente d'échantillons.
- HALLE IX ..... Arts et Métiers.

Manifestations spéciales. Marchés-concours, etc.

EN 1936 .....

Exposants .....	1.748
Entrées .....	360.000
Surface couverte....	50.000 m <sup>2</sup>
Terrain occupé.....	60.000 m <sup>2</sup>

VASTE PARC A AUTOS