

Objektyp: **Advertising**

Zeitschrift: **Revue économique franco-suisse**

Band (Jahr): **20 (1940)**

Heft 4

PDF erstellt am: **22.07.2024**

### **Nutzungsbedingungen**

Die ETH-Bibliothek ist Anbieterin der digitalisierten Zeitschriften. Sie besitzt keine Urheberrechte an den Inhalten der Zeitschriften. Die Rechte liegen in der Regel bei den Herausgebern. Die auf der Plattform e-periodica veröffentlichten Dokumente stehen für nicht-kommerzielle Zwecke in Lehre und Forschung sowie für die private Nutzung frei zur Verfügung. Einzelne Dateien oder Ausdrucke aus diesem Angebot können zusammen mit diesen Nutzungsbedingungen und den korrekten Herkunftsbezeichnungen weitergegeben werden. Das Veröffentlichen von Bildern in Print- und Online-Publikationen ist nur mit vorheriger Genehmigung der Rechteinhaber erlaubt. Die systematische Speicherung von Teilen des elektronischen Angebots auf anderen Servern bedarf ebenfalls des schriftlichen Einverständnisses der Rechteinhaber.

### **Haftungsausschluss**

Alle Angaben erfolgen ohne Gewähr für Vollständigkeit oder Richtigkeit. Es wird keine Haftung übernommen für Schäden durch die Verwendung von Informationen aus diesem Online-Angebot oder durch das Fehlen von Informationen. Dies gilt auch für Inhalte Dritter, die über dieses Angebot zugänglich sind.

# L'HELVÉTIA

**Compagnie Suisse d'Assurances**  
— **contre L'INCENDIE** —

Entreprise privée régie par le décret-loi du 14 Juin 1938

## GARANTIES TOTALES

— AU 31 DÉCEMBRE 1938 —

**Francs Suisses 24.085.574**

## SINISTRES RÉGLÉS

— JUSQU'AU 31 DÉCEMBRE 1938 —

**Francs Suisses 308.352.751**



**SOCIÉTÉ ANONYME**  
**AU CAPITAL SOCIAL**

**DE**

**10.000.000 de FRANCS SUISSES**  
dont 4.000.000 versés

— **FONDÉE EN 1861** —  
**OPÉRANT EN FRANCE DEPUIS 1876**



**SIÈGE SOCIAL A**

**SAINT-GALL (SUISSE)**

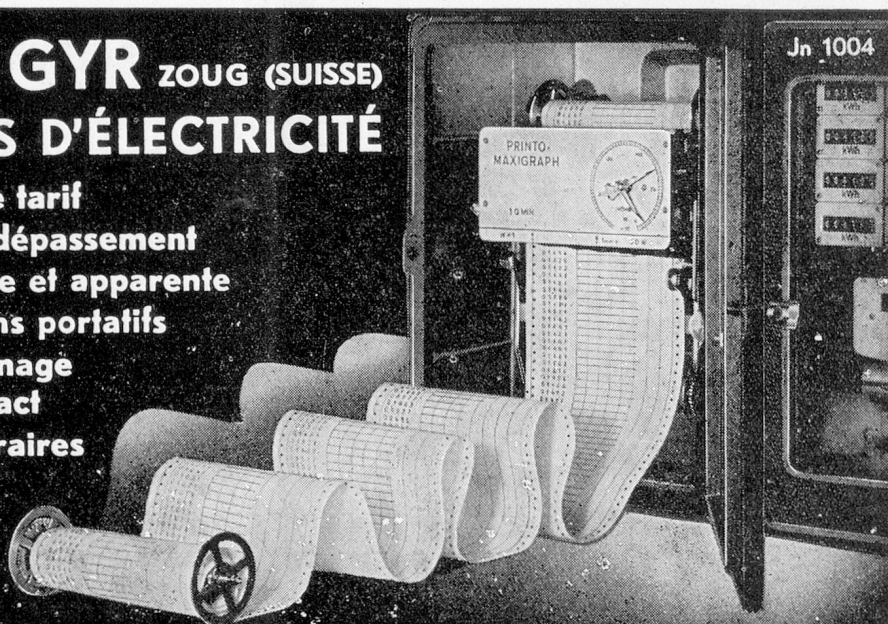
**DIRECTION POUR LA FRANCE**

en son immeuble : **8 bis, rue de Châteaudun, PARIS (IX<sup>e</sup>)**

## LANDIS & GYR Zoug (SUISSE)

### COMPTEURS D'ÉLECTRICITÉ

**A double et triple tarif**  
**A maximum - A dépassement**  
**D'énergie réactive et apparente**  
**Compteurs-étalons portatifs**  
**Stations d'étalonnage**  
**Horloges de contact**  
**Interrupteurs horaires**  
**Conjoncteurs-**  
**disjoncteurs**  
**Thermostats**



Représentation générale pour la France et les Colonies

**JACQUES BERCHTOLD** 12, Rue Lapeyrère, PARIS (18<sup>e</sup>)  
Téléphone: Montmartre 85-33