

Zeitschrift: Revue économique franco-suisse
Herausgeber: Chambre de commerce suisse en France
Band: 25 (1945)
Heft: 10

Werbung

Nutzungsbedingungen

Die ETH-Bibliothek ist die Anbieterin der digitalisierten Zeitschriften. Sie besitzt keine Urheberrechte an den Zeitschriften und ist nicht verantwortlich für deren Inhalte. Die Rechte liegen in der Regel bei den Herausgebern beziehungsweise den externen Rechteinhabern. [Siehe Rechtliche Hinweise.](#)

Conditions d'utilisation

L'ETH Library est le fournisseur des revues numérisées. Elle ne détient aucun droit d'auteur sur les revues et n'est pas responsable de leur contenu. En règle générale, les droits sont détenus par les éditeurs ou les détenteurs de droits externes. [Voir Informations légales.](#)

Terms of use

The ETH Library is the provider of the digitised journals. It does not own any copyrights to the journals and is not responsible for their content. The rights usually lie with the publishers or the external rights holders. [See Legal notice.](#)

Download PDF: 06.02.2025

ETH-Bibliothek Zürich, E-Periodica, <https://www.e-periodica.ch>

WINTERTHUR

Société Suisse d'Assurance contre les Accidents
Siège Social à WINTERTHUR (Suisse)
Fondée en 1875 — Établie en France en 1876
Entreprise privée régie par le Décret-Loi
du 14 juin 1938

Capital social : **25.000.000** de francs suisses
Capital versé : **15.000.000** — —

Accidents de toute nature
Responsabilité Civile — Vol
Cautionnement

Primes encaissées en 1944 :
768.858.300 francs français.
Réserves libres et techniques à fin 1944 :
1 milliard 575 millions de francs français.
R. C. Seine 29.125

Directions pour la France et l'Afrique du Nord :
57, Boulevard Malesherbes, PARIS (8^e) en leur Hôtel
Téléphone : **LABORDE 66-54 (5 lignes groupées)**

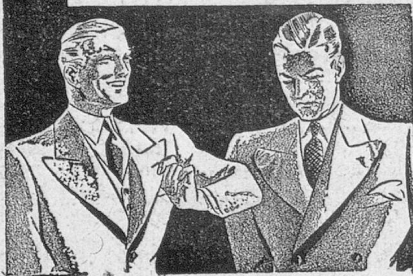
Société Suisse d'Assurance sur la Vie
Entreprise privée régie par le Décret-Loi
du 14 juin 1938
à **WINTERTHUR (Suisse)**
R. C. Seine 256.039 B

Capital social : **10.000.000** de francs suisses
Capital libéré de : **4.000.000** — —

ASSURANCE : Vie entière — Mixte
Terme fixe — Dotale
Double effet — Familiale 10 p. 100
Rentes Viagères

	<i>Fr. français</i>
Capitaux en cours fin 1944.. ..	8.906.331.653
Rentes annuelles assurées, différées et en cours fin 1944.. ..	184.996.061
Réserves mathématiques au 31-12- 1944.	3.442.868.217
Fonds de participation des Assurés aux bénéficiaires : En réserve ..	80.500.000
Déjà distribué..	256.880.319
Réserves statutaires (fin 1944).. ..	40.250.000

DES REVERS IMPECCABLES



- ★ Pour que vos vestons même usagés paraissent toujours neufs.
- ★ A vos vêtements faits sur mesures ou confectionnés exigez des revers munis de

REVERSFIX

Chez tous les tailleurs

FIRMENICH & C^{ie}

SUCESSEURS DE CHUIT, NAEF ET C^{ie}

GENÈVE

Matières premières pour la parfumerie,
la savonnerie et les cosmétiques
Aromes de fruits et essences spéciales
pour les produits alimentaires

SEULS CONCESSIONNAIRES POUR LA FRANCE :

FIRMENICH & C^{ie}

11, rue Vézelay, PARIS (8^e) Tél. LABORDE 15-28

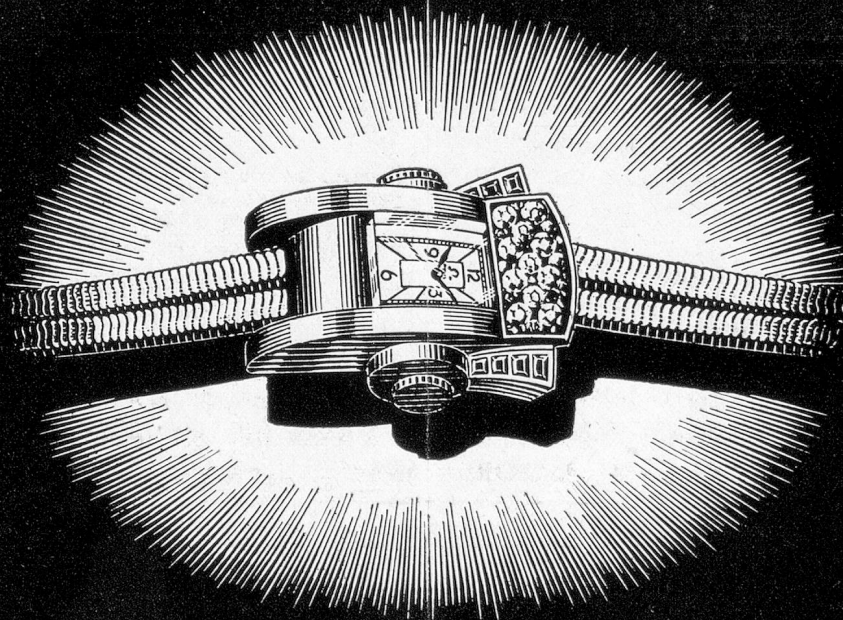
CONFIEZ VOTRE PUBLICITÉ

A LA

**REVUE ÉCONOMIQUE
FRANCO - SUISSE**

Nouveaux tarifs

dans le numéro 9 de novembre



LES BIJOUX-MONTRES

OMEGA

*Chefs-d'œuvre de la Joaillerie Française
& de la Technique Horlogère Suisse*

MODÈLES JOAILLERIE DE 40.000 A 300.000 FRANCS

30 130,

50000

BULLETINS DE MARCHE DÉLIVRÉS PAR LES BUREAUX OFFICIELS DE CONTRÔLE POUR DES CHRONOMÈTRES "ROLEX", PORTÉS AU BRAS

Bienne le 12 Février 1945

Bureaux Officiels
de Contrôle de la Marche des Montres
Institués dans les Villes de Grenchen, Le Chaux-de-Fonds, Le Locle, Le Sentier,
Stimier (Suisse)

Manufacture des Montres Rolex
Bienne.

Messieurs

En réponse à votre demande du 8 Février, nous certifions que
le bulletin N°012021 est bien le 50000 ième, délivré à votre maison pour
des montres bracelets depuis 1927 à 1944.

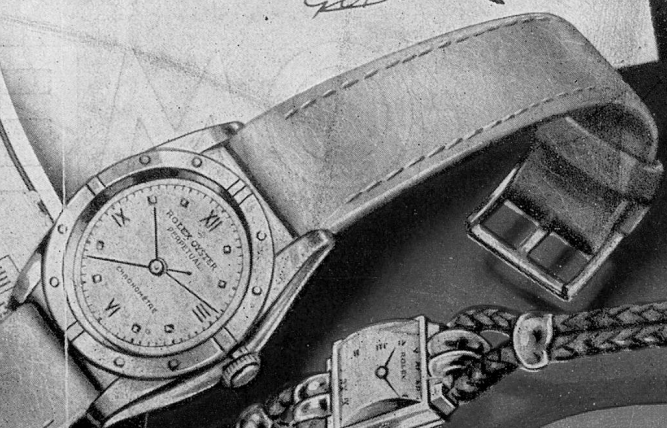


**BUREAUX OFFICIELS DE
CONTRÔLE DE LA MARCHÉ DES MONTRES**
INSTITUÉS DANS

BIENNE, LA CHAUX-DE-FONDS, LE LOCLE, LE SENTIER, STIMIER
(SUISSE)

MONTRES ROLEX S.A. BIENNE

Année	1927	1928	1929	1930	1931	1932	1933	1934	1935	1936	1937	1938	1939	1940	1941	1942	1943	1944
1	1	1	1	1	1	1	1	1	1	1	1	1	1	1	1	1	1	1
2	2	2	2	2	2	2	2	2	2	2	2	2	2	2	2	2	2	2
3	3	3	3	3	3	3	3	3	3	3	3	3	3	3	3	3	3	3
4	4	4	4	4	4	4	4	4	4	4	4	4	4	4	4	4	4	4
5	5	5	5	5	5	5	5	5	5	5	5	5	5	5	5	5	5	5
6	6	6	6	6	6	6	6	6	6	6	6	6	6	6	6	6	6	6
7	7	7	7	7	7	7	7	7	7	7	7	7	7	7	7	7	7	7
8	8	8	8	8	8	8	8	8	8	8	8	8	8	8	8	8	8	8
9	9	9	9	9	9	9	9	9	9	9	9	9	9	9	9	9	9	9
10	10	10	10	10	10	10	10	10	10	10	10	10	10	10	10	10	10	10



ROLEX

Giorgi