

**Zeitschrift:** Revue économique franco-suisse  
**Herausgeber:** Chambre de commerce suisse en France  
**Band:** 34 (1954)  
**Heft:** 2

## Inhaltsverzeichnis

### **Nutzungsbedingungen**

Die ETH-Bibliothek ist die Anbieterin der digitalisierten Zeitschriften. Sie besitzt keine Urheberrechte an den Zeitschriften und ist nicht verantwortlich für deren Inhalte. Die Rechte liegen in der Regel bei den Herausgebern beziehungsweise den externen Rechteinhabern. [Siehe Rechtliche Hinweise.](#)

### **Conditions d'utilisation**

L'ETH Library est le fournisseur des revues numérisées. Elle ne détient aucun droit d'auteur sur les revues et n'est pas responsable de leur contenu. En règle générale, les droits sont détenus par les éditeurs ou les détenteurs de droits externes. [Voir Informations légales.](#)

### **Terms of use**

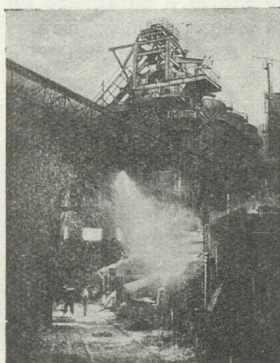
The ETH Library is the provider of the digitised journals. It does not own any copyrights to the journals and is not responsible for their content. The rights usually lie with the publishers or the external rights holders. [See Legal notice.](#)

**Download PDF:** 30.01.2025

**ETH-Bibliothek Zürich, E-Periodica, <https://www.e-periodica.ch>**

# REVUE ÉCONOMIQUE FRANCO SUISSE

## Sommaire



Notre couverture : Un groupe de hauts fourneaux et une aciérie Thomas des Usines de Wendel et C<sup>ie</sup> S. A., à Hayange (Moselle). Agent général de vente : Valor, 17, rue de Surène, Paris-8<sup>e</sup>. Agence en Suisse : S. A. M. C., 23, quai des Bergues, Genève.

### L'ACTUALITÉ ÉCONOMIQUE

Charles KUNTSCHEM : Problèmes actuels de l'économie suisse. . . . .	28
René DABERNAT : La grande année de L'Europe. . . . .	31
Jean de SENARCLENS : La Suisse et le commerce extérieur français . . . . .	33
Le prochain salon de l'automobile à Genève . . . . .	36

### LA SUISSE TOURISTIQUE

La Suisse centrale et le lac des Quatre-Cantons . . . . .	37
---	----

### CHRONIQUES

Études bibliographiques . . . . .	40
Offres et demandes commerciales . . . . .	42
Chiffres, faits et nouvelles . . . . .	43

### NOTRE SUPPLÉMENT MENSUEL

Éditorial . . . . .	I
La vie économique en quelques lignes . . . . .	II
Statistiques franco-suissees . . . . .	IV
Calendrier des foires et expositions . . . . .	IV

Les articles et documents publiés dans cette revue ne peuvent être reproduits qu'avec la mention intégrale de leur source.

Les opinions émises dans la « Revue économique franco-suisse » n'engagent pas la Chambre de commerce suisse en France.

Abonnement annuel : Suisse 30 francs — France 2.500 francs

Pour tout changement d'adresse, prière de joindre 50 fr. fr. ou 0,60 fr. s.

ÉDITEUR : CHAMBRE DE COMMERCE SUISSE EN FRANCE

SIÈGE SOCIAL : 16, avenue de l'Opéra, Paris-1<sup>er</sup>, Tél. : Opéra 15-80

SECTION DE LYON : 2, rue de la République, Tél. : Burdeau 27-32  
SECTION DE MARSEILLE : 7, rue d'Arcole, Tél. : Dragon 72-06  
SECTION DE LILLE : 28, place de la Gare, Tél. : 516-03

SECTION DE L'EST : 30, avenue Carnot, Besançon, Tél. : 22-67  
SECTION DE BORDEAUX : 9, rue Foy, Tél. : 44-27  
BUREAU EN SUISSE : 10, Bleicherweg, Zurich, Tél. : 23.76.20