

Zeitschrift: Revue économique franco-suisse
Herausgeber: Chambre de commerce suisse en France
Band: 34 (1954)
Heft: 3

Inhaltsverzeichnis

Nutzungsbedingungen

Die ETH-Bibliothek ist die Anbieterin der digitalisierten Zeitschriften. Sie besitzt keine Urheberrechte an den Zeitschriften und ist nicht verantwortlich für deren Inhalte. Die Rechte liegen in der Regel bei den Herausgebern beziehungsweise den externen Rechteinhabern. [Siehe Rechtliche Hinweise.](#)

Conditions d'utilisation

L'ETH Library est le fournisseur des revues numérisées. Elle ne détient aucun droit d'auteur sur les revues et n'est pas responsable de leur contenu. En règle générale, les droits sont détenus par les éditeurs ou les détenteurs de droits externes. [Voir Informations légales.](#)

Terms of use

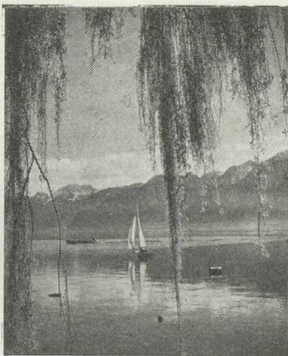
The ETH Library is the provider of the digitised journals. It does not own any copyrights to the journals and is not responsible for their content. The rights usually lie with the publishers or the external rights holders. [See Legal notice.](#)

Download PDF: 30.01.2025

ETH-Bibliothek Zürich, E-Periodica, <https://www.e-periodica.ch>

REVUE ÉCONOMIQUE FRANCO SUISSE

Sommaire



Notre couverture : « Le lac Léman, si souvent chanté par les poètes... » (Photo O. C. S. T.).

L'ACTUALITÉ ÉCONOMIQUE

Agostino SOLDATI : Nouvelles tâches de la coopération européenne	52
Georges BORNAND : Les échanges entre la Suisse et la France métropolitaine en 1953	55
Jacques DROIN : Les conventions conclues entre la Suisse et la France en vue d'éviter les doubles impositions	61

LA SUISSE TOURISTIQUE

Au premier rang du tourisme suisse : la région du Léman	66
---	----

CHRONIQUES

M. le Ministre Jean Hotz, directeur de la Division du commerce à Berne, prend sa retraite	69
Le courrier de nos lecteurs	69
Études bibliographiques.. .. .	71
Circulaire n° 253 : Modification des formules de demande de licence d'importation	72
Offres et demandes commerciales	73
Chiffres, faits et nouvelles	74

NOTRE SUPPLÉMENT MENSUEL

Les pays inclus dans les principales zones monétaires	I
La vie économique en quelques lignes	II
L'évolution des exportations suisses vers la France	IV
Calendrier des foires et expositions	IV

Les articles et documents publiés dans cette revue ne peuvent être reproduits qu'avec la mention intégrale de leur source.

Les opinions émises dans la « Revue économique franco-suisse » n'engagent pas la Chambre de commerce suisse en France.

Abonnement annuel : Suisse 30 francs — France 2.500 francs

Pour tout changement d'adresse, prière de joindre 50 fr. fr. ou 0,60 fr. s.

ÉDITEUR : CHAMBRE DE COMMERCE SUISSE EN FRANCE

SIÈGE SOCIAL : 16, avenue de l'Opéra, Paris-1^{er}, Tél. : Opéra 15-80

SECTION DE LYON : 2, rue de la République Tél. : Burdeau 27-32
SECTION DE MARSEILLE : 7, rue d'Arcole Tél. : Dragon 72-06
SECTION DE LILLE : 28, place de la Gare, Tél. : 516-03

SECTION DE L'EST : 30, avenue Carnot, Besançon, Tél. : 22-67
SECTION DE BORDEAUX : 9, rue Foy, Tél. : 44-27
BUREAU EN SUISSE : 10, Bleicherweg, Zurich, Tél. : 23.76.20