

Zeitschrift: Revue économique franco-suisse
Band: 34 (1954)
Heft: 6

Rubrik: [Impressum]

Nutzungsbedingungen

Die ETH-Bibliothek ist die Anbieterin der digitalisierten Zeitschriften. Sie besitzt keine Urheberrechte an den Zeitschriften und ist nicht verantwortlich für deren Inhalte. Die Rechte liegen in der Regel bei den Herausgebern beziehungsweise den externen Rechteinhabern. [Siehe Rechtliche Hinweise.](#)

Conditions d'utilisation

L'ETH Library est le fournisseur des revues numérisées. Elle ne détient aucun droit d'auteur sur les revues et n'est pas responsable de leur contenu. En règle générale, les droits sont détenus par les éditeurs ou les détenteurs de droits externes. [Voir Informations légales.](#)

Terms of use

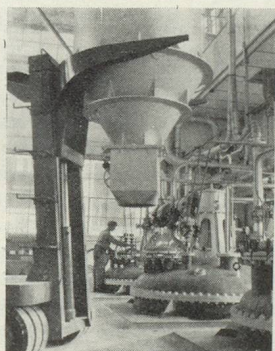
The ETH Library is the provider of the digitised journals. It does not own any copyrights to the journals and is not responsible for their content. The rights usually lie with the publishers or the external rights holders. [See Legal notice.](#)

Download PDF: 06.10.2024

ETH-Bibliothek Zürich, E-Periodica, <https://www.e-periodica.ch>

REVUE ÉCONOMIQUE FRANCO SUISSE

Sommaire



Notre couverture : Autoclave dans un local de fabrication de CIBA SOCIÉTÉ ANONYME à Bâle. Succursale Usines de Saint-Fons (Rhône).

L'ACTUALITÉ ÉCONOMIQUE ET TOURISTIQUE

| | |
|---|-----|
| Léo DU PASQUIER : Éthique industrielle | 138 |
| Eric E. THILO : Voulez-vous faire un bref voyage en Suisse? | 145 |
| Chiffres, faits et nouvelles. | 149 |

NOTRE 36^e ASSEMBLÉE GÉNÉRALE

| | |
|---|-------------|
| Pierre de SALIS : Tour d'horizon franco-suisse | } Encartage |
| Rapport du Conseil d'administration pour l'exercice 1953 | |
| Les finances de la Compagnie en 1953. | |
| Les organes d'administration et de direction de la Chambre de commerce suisse en France. | |
| Carte des sections de notre Compagnie et des arrondissements consulaires suisses en France. | |

NOTRE SUPPLÉMENT MENSUEL

| | |
|--|----|
| La reprise de l'économie française. | I |
| La vie économique en quelques lignes | II |
| Statistiques franco-suissees | IV |

Les articles et documents publiés dans cette revue ne peuvent être reproduits qu'avec la mention intégrale de leur source.

Les opinions émises dans la « Revue économique franco-suisse » n'engagent pas la Chambre de commerce suisse en France.

Abonnement annuel : Suisse 30 francs — France 2.500 francs

Pour tout changement d'adresse, prière de joindre 50 fr. fr. ou 0,60 fr. s.

ÉDITEUR : CHAMBRE DE COMMERCE SUISSE EN FRANCE

SIÈGE SOCIAL : 16, avenue de l'Opéra, Paris-1^{er}, Tél. : Opéra 15-80

SECTION DE LYON : 2, rue de la République Tél. : Burdeau 27-32
SECTION DE MARSEILLE : 7, rue d'Arcole Tél. : Dragon 72-06
SECTION DE LILLE : 28, place de la Gare, Tél. : 516-03

SECTION DE L'EST : 30, avenue Carnot, Besançon, Tél. : 22-67
SECTION DE BORDEAUX : 9, rue Foy, Tél. : 44-27
BUREAU EN SUISSE : 10, Bleicherweg, Zurich, Tél. : 23.76.20