

Zeitschrift: Revue économique franco-suisse
Herausgeber: Chambre de commerce suisse en France
Band: 34 (1954)
Heft: 11: La Suisse et les ports français

Werbung

Nutzungsbedingungen

Die ETH-Bibliothek ist die Anbieterin der digitalisierten Zeitschriften. Sie besitzt keine Urheberrechte an den Zeitschriften und ist nicht verantwortlich für deren Inhalte. Die Rechte liegen in der Regel bei den Herausgebern beziehungsweise den externen Rechteinhabern. [Siehe Rechtliche Hinweise.](#)

Conditions d'utilisation

L'ETH Library est le fournisseur des revues numérisées. Elle ne détient aucun droit d'auteur sur les revues et n'est pas responsable de leur contenu. En règle générale, les droits sont détenus par les éditeurs ou les détenteurs de droits externes. [Voir Informations légales.](#)

Terms of use

The ETH Library is the provider of the digitised journals. It does not own any copyrights to the journals and is not responsible for their content. The rights usually lie with the publishers or the external rights holders. [See Legal notice.](#)

Download PDF: 30.01.2025

ETH-Bibliothek Zürich, E-Periodica, <https://www.e-periodica.ch>

SOCIÉTÉ MARSEILLAISE DE TRAFIC MARITIME

Société Anonyme au Capital de 84.000.000 de Francs

21, rue de la République
MARSEILLE

MEMBRE DE
L'INTERNATIONAL CARGO
HANDLING COORDINATION
ASSOCIATION (I. C. H. C. A)

EXPLOITATION

SOCIÉTÉ NOUVELLE DE TRAFIC MARITIME

S. A. R. L. AU CAPITAL DE 10.000.000 DE FRANCS

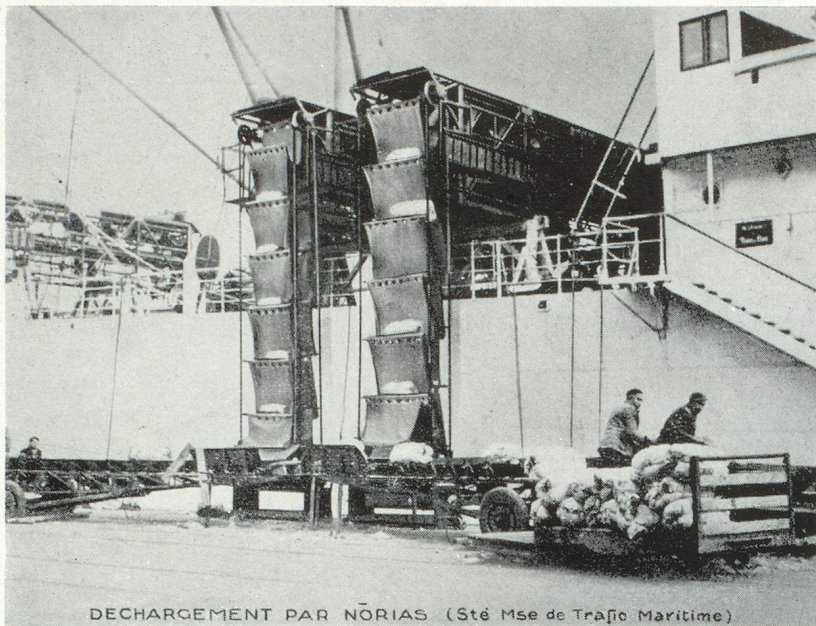
1, quai de la Gare-Maritime, MARSEILLE

MANUTENTION DES BANANES
A L'AIDE DE NORIAS SPÉCIALES

DÉCHARGEMENT PAR NORIAS

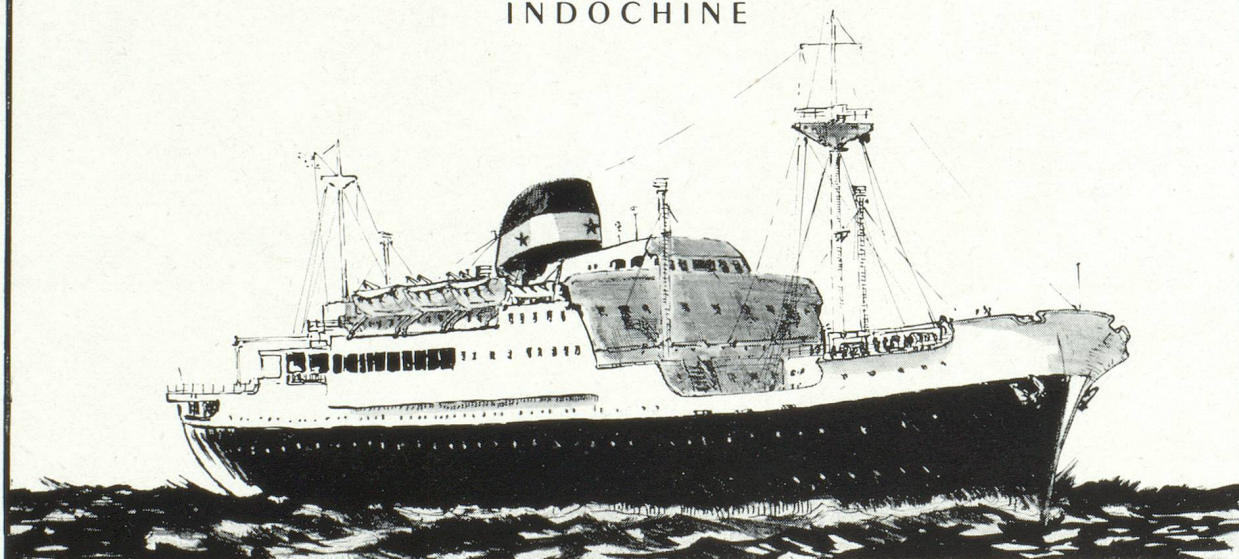
MANUTENTION DE COLIS
LOURDS JUSQU'A 150 TONNES

CHARGEMENT ET DÉCHARGEMENT DE NAVIRES



DECHARGEMENT PAR NORIAS (Sté Mse de Trafic Maritime)

AMÉRIQUE DU SUD
COTE OCCIDENTALE D'AFRIQUE · AFRIQUE DU SUD
DE LA COTE EST DES ÉTATS-UNIS A LA COTE OCCIDENTALE D'AFRIQUE
INDOCHINE



COMPAGNIE MARITIME DES CHARGEURS RÉUNIS

3, BOULEVARD MALESHERBES - PARIS - TÉL. ANJOU 08-00

UNION
INDUSTRIELLE
ET **MARITIME**

SIÈGE SOCIAL : PARIS
36, rue de Naples - 8^e • Téléph : LAB. 67-10

TRAMPING

CHARBONS . PHOSPHATES . MINÉRAIS
CÉRÉALES . ARACHIDES
MATÉRIEL LOURD

LIGNES RÉGULIÈRES

MARSEILLE SUR AFRIQUE
et autres ports méditerranéens DU NORD

BORDEAUX SUR PORTUGAL
ROUEN *

BUREAUX à MARSEILLE
69, rue de la République • Tél. COI 81-97

les Messageries Maritimes

suiv
les routes de l'Union française

★

JAEGER-LECOULTRE

HORLOGERIE DE LUXE

synthèse
de la technique suisse

et
du goût français

HORLOGERIE DE LUXE
JAEGER-LECOULTRE

★

Mentionnez la « Revue économique franco-suisse » en écrivant aux annonceurs

ÉTUDE ET PUBLICITÉ

LE PORT FRANCO DE BALE

à BALE (Suisse)

facilite très avantageusement
l'entreposage de marchandises non dédouanées
(sous régime de douane)

ainsi que la réception, la délivrance
et la réexpédition de marchandises

SOCODI MARITIME S. A.

14, place Cornavin
GENÈVE

Exploitation de navires

TRANSPORTS INTERNATIONAUX
LAVANCHY & C^{IE} S. A.
LAUSANNE

DÉMÉNAGEMENTS pour tous pays :
PAR ROUTE, CHEMIN DE FER, VOIE MARITIME

Maison de premier ordre fondée en 1840

IMPORTATIONS-EXPORTATIONS
Agence en douane Agence de voyage



TRANSPORTS INTERNATIONAUX
AGENCE DE VOYAGES

H. Ritschard & C^{ie} SA

3, Place de la Gare, ANNEMASSE (H.-S.) - Tél. 355
18, Place Cornavin, GENÈVE - Tél. 32.80.30
34, Avenue de la Gare, LAUSANNE - Tél. 23.55.55

S. A.

Cosmos

TRANSPORTS
INTERNATIONAUX
MARITIMES
TERRESTRES - AÉRIENS

COMMISSIONNAIRE
EN DOUANE AGRÉE N° 2020

Tous dédouanements, Paris, ports et frontières
Agences St-Louis, Vallorbe, Bellegarde et tous ports et frontières
PRIX A FORFAIT

PARIS - 209, faubourg St-Denis - Botz. 87-50

AU HAVRE

adressez-vous à la

S. A. F. E. C.

Boîte postale 173

Téléphone : H2 25.89-90-91

Télégrammes : SAFEC-HAVRE

1.000 mètres de quai équipés pour la réception et la
distribution des pondéreux. Capacité de manutention :
4.000 tonnes par jour.

Pour chacune des années 1951 et 1952, la S. A. F. E. C. a
reçu et distribué, grâce à ses installations modernes, un
million de tonnes dont 100.000 à destination de la Suisse

Correspondant à Genève, Paris, New York

Direction suisse

Mentionnez la « Revue économique franco-suisse » en écrivant aux annonceurs

COMPTOIR GÉNÉRAL DE TRANSPORTS

Gérant : **Marc VINCENZINI** - 7, Rue Papère - MARSEILLE
Tél. Co. 39-94 à 98
Télégr. Cotrans-Télex 41023

ARMATEURS

AGENTS MARITIMES

Services réguliers sur :

**LE MAROC - ALGÉRIE - TUNISIE - PROCHE-ORIENT
L'AMÉRIQUE DU NORD ET DU SUD - EXTRÊME-ORIENT - INDOCHINE**

TRANSPORTS INTERNATIONAUX

MARAIS & C^{IE}

Société à responsabilité limitée au capital de 20.000.000 de francs

**FORMALITÉS en DOUANE
ENTREPOSAGE — ASSURANCES**

31, rue de Trévis, PARIS-9^e 29, rue du Bât-d'Argent
Tél. : PRO. 95-50 (4 lignes) LYON (Rhône)
TAI. 63-00 (4 lignes) Tél. : Burdeau 15-07
Adr. télégr. : INTEREXPRESS

**SERVICES SPÉCIAUX par WAGONS
de GROUPAGE avec la SUISSE**

Correspondant en Suisse : **SCHNEIDER & C^{IE}**

B A L E
Totentanz 18

SAINT-GALL
Frongartenstrasse 18



26 FEVRIER
14 MARS 1955

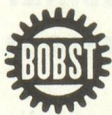
FOIRE DE NICE

COMPTOIR MONDIAL
D'ÉCHANTILLONS
ET DU TOURISME
INTERNATIONAL



N I C E
8, PLACE MASSENA
Tél. - 857-54

P A R I S
30 Bd DES CAPUCINES
Tél. - OPERA 65-14



Machines inédites pour le cartonnage

J. BOBST ET FILS S. A. **LAUSANNE**

POUR LA FRANCE, SARRE ET UNION FRANÇAISE

Renseignements, devis, vente et installation par

J. BOBST ET FILS S. A. — PARIS

62, boulevard Richard-Lenoir (11^e), Tél. VOL. 01-11

Mentionnez la « Revue économique franco-suisse » en écrivant aux annonceurs



1872

Étroitement liée à l'économie mondiale, la Suisse a un commerce extérieur particulièrement élevé. Grâce à ses relations traditionnelles avec tous les cercles économiques, notre banque participe, dans une large mesure, au règlement financier des échanges. Nos sièges et succursales en Suisse, à Londres et à New-York, organisés d'une façon moderne, sont à même de vous rendre de précieux services et de documenter nos amis sur toutes questions de caractère financier ou économique.

SOCIETE DE BANQUE SUISSE

SCHWEIZERISCHER BANKVEREIN

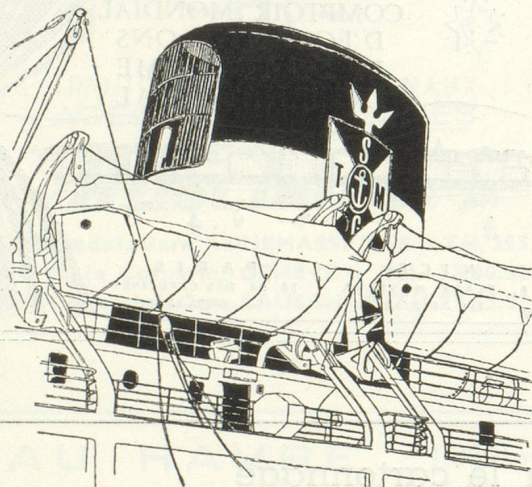
SWISS BANK CORPORATION

Bâle, Zurich, Genève, St-Gall, Lausanne, La Chaux-de-Fonds, Neuchâtel, Schaffhouse, Bienne, Chiasso, Hérissau, Le Locle, Nyon, Zofingue, Aigle, Bischofszell, Morges, Rorschach, Londres, New-York

Capital-actions et réserves Fr. suisses 226.000.000

Société affiliée

SWISS CORPORATION for CANADIAN INVESTMENTS LTD, 360 St. James Street West, Montréal



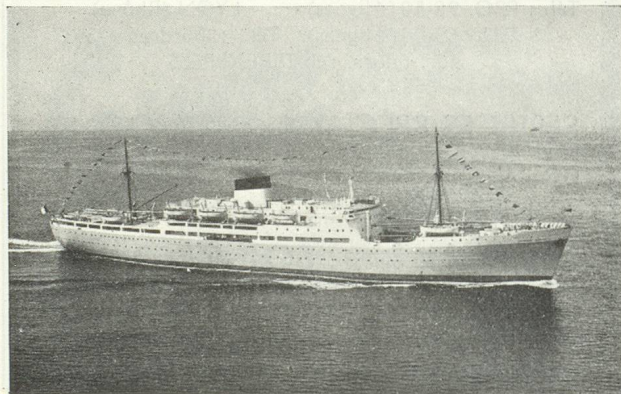
Société Générale de
TRANSPORTS MARITIMES
MARSEILLE vers

l'Algérie
le Sénégal
les Antilles
l'Amérique du Sud

Siège Social
5, rue de Surène
PARIS-8^e

Direction Générale
70, rue de la République
MARSEILLE

Services réguliers rapides: passagers et marchandises.



COMPAGNIES DE NAVIGATION

CYPRIEN FABRE et FRAISSINET

LA CÔTE OCCIDENTALE D'AFRIQUE
PAR MARSEILLE

" La Route du Beau Temps "

ÉTATS-UNIS
CANADA - GRANDS LACS
GOLFE DU MEXIQUE

MARSEILLE
3 et 15, Rue Beauvau

FABRELINE

PARIS
4, Rue des Capucins

Mentionnez la « Revue économique franco-suisse » en écrivant aux annonceurs