

**Zeitschrift:** Revue économique franco-suisse  
**Herausgeber:** Chambre de commerce suisse en France  
**Band:** 35 (1955)  
**Heft:** 7-8

## **Werbung**

### **Nutzungsbedingungen**

Die ETH-Bibliothek ist die Anbieterin der digitalisierten Zeitschriften. Sie besitzt keine Urheberrechte an den Zeitschriften und ist nicht verantwortlich für deren Inhalte. Die Rechte liegen in der Regel bei den Herausgebern beziehungsweise den externen Rechteinhabern. [Siehe Rechtliche Hinweise.](#)

### **Conditions d'utilisation**

L'ETH Library est le fournisseur des revues numérisées. Elle ne détient aucun droit d'auteur sur les revues et n'est pas responsable de leur contenu. En règle générale, les droits sont détenus par les éditeurs ou les détenteurs de droits externes. [Voir Informations légales.](#)

### **Terms of use**

The ETH Library is the provider of the digitised journals. It does not own any copyrights to the journals and is not responsible for their content. The rights usually lie with the publishers or the external rights holders. [See Legal notice.](#)

**Download PDF:** 06.02.2025

**ETH-Bibliothek Zürich, E-Periodica, <https://www.e-periodica.ch>**

## FABRIQUE DE MACHINES A TRICOTER DE SCHAFFHOUSE

(Suisse)

Machines à main et au moteur  
— pour le tricot élastique —

Machines rectilignes entièrement  
automatiques, de 150<sup>mm</sup> de largeur  
et de jauges fines de 16, 18 & 20  
aiguilles par pouce anglais

Métiers circulaires à mailleuses  
type WAGA, pour toutes les  
côtes, spécialement pour le  
point noué et le tricot élastique  
— pour maillots de bain —

Machines à guilper les fils de  
gomme, spécialement adaptées  
pour les gommés ultra-fines

Représentant Général :

W. Werner, 10, bd Gambetta, TROYES (Aube)

R.-L. Dupuy



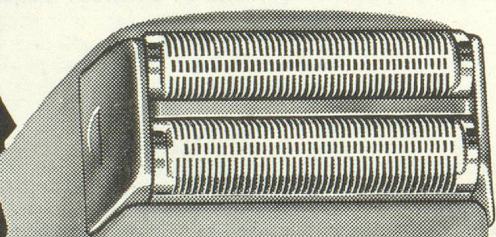
Le "dopant"  
de l'homme d'affaires

- dynamique
- précis
- rapide

# OVOMALTINE

préparation instantanée

*Aucune  
lame  
ne rase  
mieux*



## HARAB LS22

REPRÉSENTANT POUR LA FRANCE:

ÉTABLISSEMENTS WALDMANN - PARIS 10<sup>e</sup>

2, RUE DE COMPIÈGNE

# BUHLER



## Machines et Installations

de

Minoteries et Semouleries — Huileries et  
Savonneries — Silos et Entrepôts — Manu-  
tention mécanique et pneumatique —  
Transporteurs "REDLER" pour manu-  
tention horizontale et verticale — Fabriques  
de pâtes alimentaires — Fabriques de cacao  
et chocolat — Broyeuses pour couleurs —  
Machines à couler sous pression — Presses  
rotatives "DUPLIX" pour livres et  
journaux

## BUHLER FRÈRES

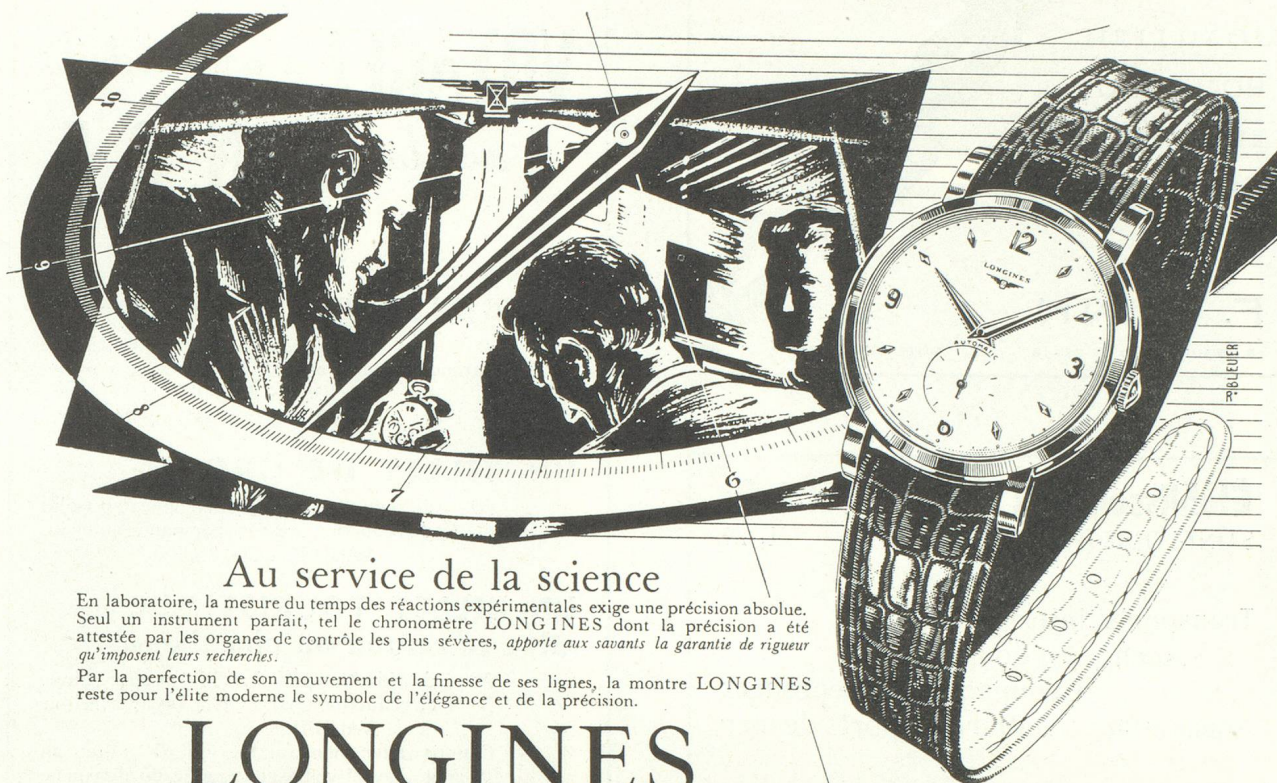
S. A. R. L. au capital de 80.000.000 de francs

42, Rue du Louvre - PARIS

Tél. : GUT. 89-94 (5 lignes)

Mentionnez la « Revue économique franco-suisse » en écrivant aux annonceurs





## Au service de la science

En laboratoire, la mesure du temps des réactions expérimentales exige une précision absolue. Seul un instrument parfait, tel le chronomètre LONGINES dont la précision a été attestée par les organes de contrôle les plus sévères, apporte aux savants la garantie de rigueur qu'imposent leurs recherches.

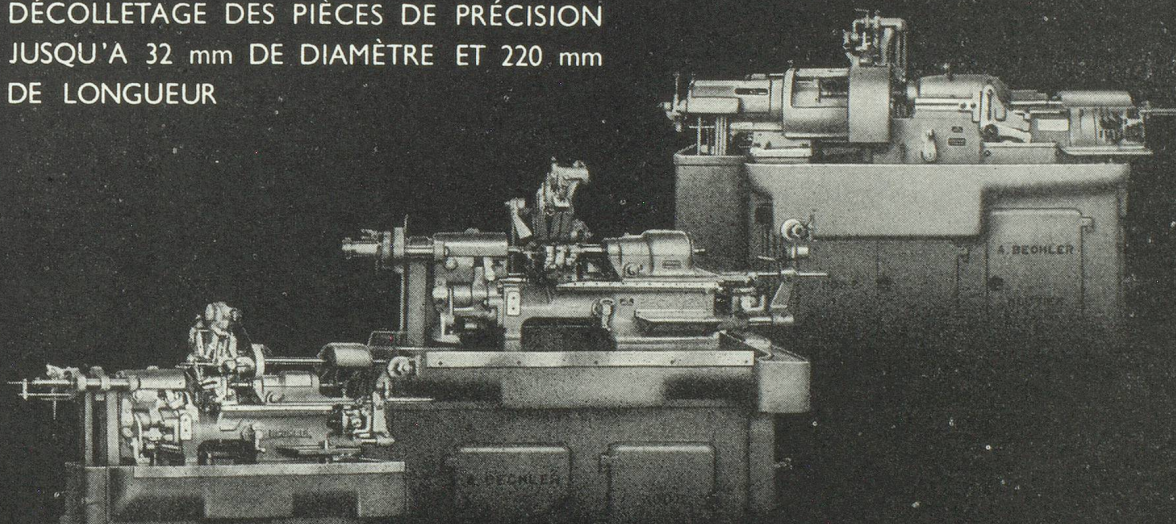
Par la perfection de son mouvement et la finesse de ses lignes, la montre LONGINES reste pour l'élite moderne le symbole de l'élégance et de la précision.

# LONGINES



*Le prix du temps vaut bien le prix d'une Longines*

3 MODÈLES DE TOURS AUTOMATIQUES POUR  
DÉCOLLETAGE DES PIÈCES DE PRÉCISION  
JUSQU'À 32 mm DE DIAMÈTRE ET 220 mm  
DE LONGUEUR



Pour vos décolletages d'horlogerie  
et autres pièces de grande précision, avez-vous aussi  
le tour Bechler ISOMATIC?

**ANDRÉ BECHLER S.A.**

FABRIQUE DE MACHINES

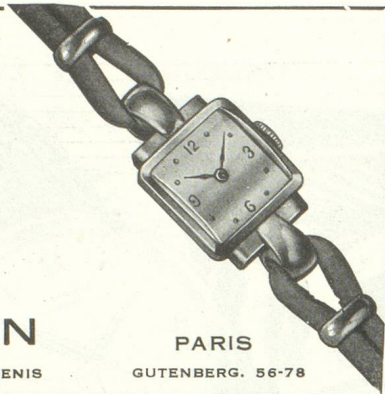
**MOUTIER (SUISSE)**

Représentant exclusif pour la France et les pays de l'Union française : ANDRÉ BECHLER S. A., 54, avenue Jean-Jaurès, PARIS (19<sup>e</sup>)

Mentionnez la « Revue économique franco-suisse » en écrivant aux annonceurs



JOAILLERIE  
HORLOGERIE  
BIJOUTERIE  
ORFÈVRE



**F. SENN**

13. BOULEVARD ST-DENIS

PARIS

GUTENBERG. 56-78

**Établissements CAPIT Paul & C<sup>ie</sup>**  
SAINT-LOUIS (Haut-Rhin) France — Tél. 79

Transports internationaux  
Agence en douane  
Groupages - Entreposages  
Agences aux frontières et ports de mer

Adresse pour la Suisse : BALE 13

TRANSPORTS INTERNATIONAUX  
**LAVANCHY & C<sup>IE</sup> S. A.**  
LAUSANNE

DÉMÉNAGEMENTS pour tous pays :  
**PAR ROUTE, CHEMIN DE FER, VOIE MARITIME**

Maison de premier ordre fondée en 1840

**IMPORTATIONS-EXPORTATIONS**  
Agence en douane                      Agence de voyage

**DE LA RANCHERAYE & C<sup>ie</sup>**  
Maison fondée en 1849

TRANSPORTS ET DÉMÉNAGEMENTS  
INTERNATIONAUX

Membre de l'Association générale  
des entreprises suisses de déménagement

31, Place du Marché-Saint-Honoré, PARIS-1<sup>er</sup>  
OPÉra 68-00

**VOYAGEZ** à prix réduits  
sur la **S. N. C. F.**

avec

**UN BILLET DE FAMILLE**

75 % de réduction à partir de la 3<sup>e</sup> personne  
Parcours minimum : 300 km. retour compris  
VALIDITÉ : 40 JOURS  
(3 mois : du 30 mai au 30 septembre)

**UN BILLET DE GROUPE**

30 % de réduction pour 10 personnes au moins  
40 % de réduction pour 30 personnes au moins  
VALIDITÉ : 20 JOURS

**UN BILLET TOURISTIQUE  
ALLER ET RETOUR OU CIRCULAIRE**

20 % de réduction pour 1.500 km. aller-retour  
30 % de réduction pour 2.000 km. aller-retour  
VALIDITÉ : 2 MOIS  
Coupon aller non valable du 25 juillet au  
15 août, l'avant-veille et la veille du dimanche  
des Rameaux, la veille et l'avant-veille du  
dimanche de Pâques

**UN BILLET COMBINÉ**

**FER - AUTOCAR**

Nombreux circuits au départ de Paris,  
Jeumont, Feignies, Lille, Dunkerque, Calais,  
Boulogne, Dieppe, chemin de fer et autocar  
VALIDITÉ : 2 MOIS

Arrêts possibles sur le parcours fer  
Un exemple : Paris-Evian en chemin de fer,  
Evian-Nice en autocar,  
Nice-Paris en chemin de fer.

10 % de réduction sur le trajet en autocar  
20 % à 30 % de réduction sur le trajet  
en chemin de fer

et avec

**UNE CARTE DEMI-TARIF**

Vous pouvez voyager à moitié prix  
autant de fois que vous voulez  
Il existe de nombreuses cartes demi-tarif  
**CARTES POUR PARCOURS DÉTERMINÉS**  
Valables 3 mois ou 1 an  
**CARTES DE ZONES**  
4, 10 ou 16 zones  
Valables 3, 6 mois ou 1 an  
1 ou 16 zones  
Valables 1 mois

ATTENTION : Pour ne pas perdre les avantages auxquels vous donne  
droit votre billet à prix réduit, renseignez-vous sur les conditions  
à remplir : date de départ, trains autorisés, date de retour, etc.

**LES GARES ET LES BUREAUX DE LA S.N.C.F.  
SONT A VOTRE SERVICE**

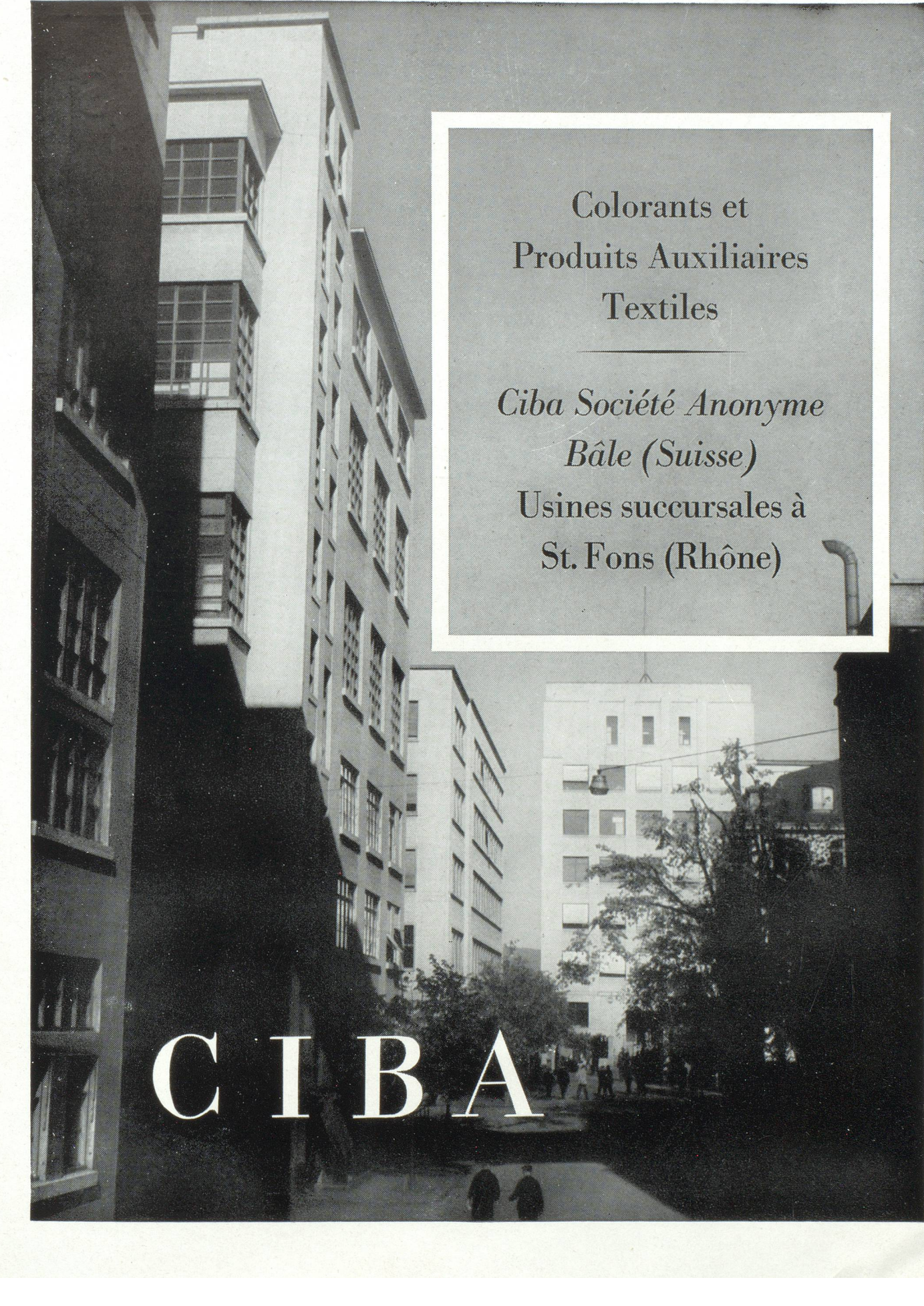
Chambre de Commerce Suisse en France, Paris, Éditeur

Ce numéro a été tiré sur les presses de l'Imprimerie Alençonnaise, Maison Poulet-Malassis, Alençon (Orne)

Le Directeur : Jean de SENARCLENS.

Dépôt légal - 1955 3<sup>e</sup> trim. - N° d'ordre : 3.781





Colorants et  
Produits Auxiliaires  
Textiles

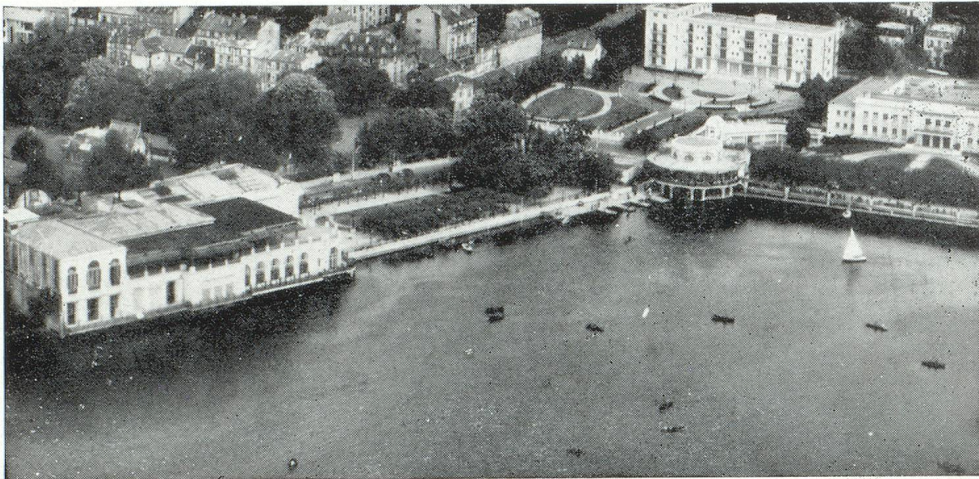
*Ciba Société Anonyme*  
*Bâle (Suisse)*  
Usines succursales à  
St. Fons (Rhône)

C I B A



# ENGHIEN - LES - BAINS

à 11 kilomètres de PARIS



CASINO  
THÉÂTRE  
RESTAURANT  
de la PERGOLA

GRAND  
HOTEL  
DES  
BAINS  
★ ★ ★ ★

ÉTABLISSEMENT  
THERMAL  
(LES EAUX  
LES PLUS  
SULFUREUSES  
DE FRANCE)

*“ A 20 minutes de l’Opéra, le charme  
et l’agrément des Villes d’eau lointaines ”*

LA STATION THERMALE DE PARIS

OUVERTURE DU 1<sup>er</sup> AVRIL AU 31 DÉCEMBRE

Téléphone : 964-08-60 (5 lignes)