

Zeitschrift: Revue économique franco-suisse
Herausgeber: Chambre de commerce suisse en France
Band: 35 (1955)
Heft: 9

Werbung

Nutzungsbedingungen

Die ETH-Bibliothek ist die Anbieterin der digitalisierten Zeitschriften. Sie besitzt keine Urheberrechte an den Zeitschriften und ist nicht verantwortlich für deren Inhalte. Die Rechte liegen in der Regel bei den Herausgebern beziehungsweise den externen Rechteinhabern. [Siehe Rechtliche Hinweise.](#)

Conditions d'utilisation

L'ETH Library est le fournisseur des revues numérisées. Elle ne détient aucun droit d'auteur sur les revues et n'est pas responsable de leur contenu. En règle générale, les droits sont détenus par les éditeurs ou les détenteurs de droits externes. [Voir Informations légales.](#)

Terms of use

The ETH Library is the provider of the digitised journals. It does not own any copyrights to the journals and is not responsible for their content. The rights usually lie with the publishers or the external rights holders. [See Legal notice.](#)

Download PDF: 06.02.2025

ETH-Bibliothek Zürich, E-Periodica, <https://www.e-periodica.ch>

Établissements ANDRÉ Frères

Exploitations forestières et scieries

GÉRARDMER

(Vosges)

BRACELETS, CUIR
et Gainerie en tous genres

ooo

Établissements BOSS

1, avenue du Commandant-Marceau
BESANÇON (Doubs)

Ets Rivoire-Jacquemin

*Spécialistes dans l'Affinage des
Gruyères de Comté depuis 1860*

MONTMOROT (Jura)

TÉLÉPHONE : LONS-LE-SAUNIER 115 et 154

*Montres
de QUALITÉ*
CONTROLÉES SELON NORMES
"CÉTÉHOR"

VENTE EXCLUSIVE
A MM. LES GROSSISTES

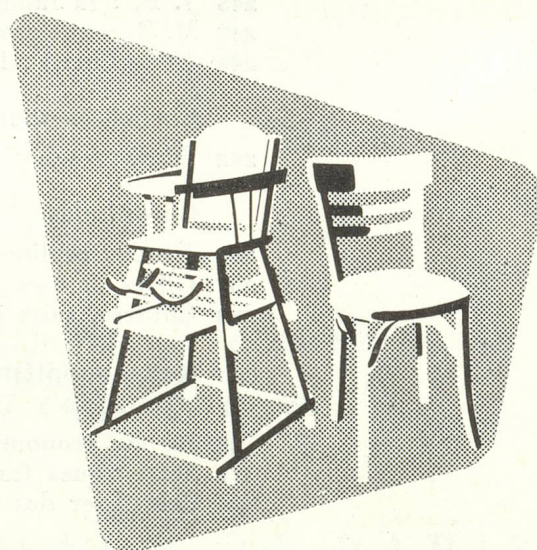
FABRIQUE D'HORLOGERIE
QUARTIER
FRÈRES & C^{ie}
S.A. AU CAPITAL DE 4500000 FR.

3 RUE HENRI-BAIGUE
BESANÇON
FRANCE

TÉLÉPH. 45-34 * TÉLÉGRAMME: QUARFRER BESANÇON

LA CHAISE DE FRANCE BAUMANN

Fondée en 1901



Usines à **COLOMBIER-FONTAINE**
(Doubs)

Vente exclusive à la clientèle marchande

Les bons caramels mous **KLAUS**

L. CRETIN-BILLET & FILS

S. A. R. L. Capital 16.800.000 fr.

Usine du Fenandre
MOREZ-DU-JURA



MAISON FONDÉE EN 1890

Toute la Lunetterie de Protection

POUR AUTO, MOTO, SCOOTER,
SKI, TRAVAIL

Lunettes solaires

Mentionnez la « Revue économique franco-suisse » en écrivant aux annonceurs



JAEGER-LECOULTRE

HORLOGERIE DE LUXE

*synthèse
de la technique suisse*

et

du goût français

HORLOGERIE DE LUXE

JAEGER-LECOULTRE



ÉTUDE ET PUBLICITÉ

CONCERT AU BÉNÉFICE
DE
L'ASSOCIATION
DE
L'HOPITAL SUISSE DE PARIS

sous le Haut Patronage

DE MONSIEUR LE MINISTRE
DE LA SANTÉ PUBLIQUE

et

DE MONSIEUR LE MINISTRE
DE SUISSE EN FRANCE

le MERCREDI 16 NOVEMBRE 1955
à 21 heures

Salle GAVEAU
45-47, rue La Boétie, PARIS (8^e)

ORCHESTRE
RADIO-SYMPHONIQUE
DE PARIS
DE LA RADIODIFFUSION-
TÉLÉVISION FRANÇAISE

sous la Direction
d'

Edmond APPIA
Chef d'Orchestre de RADIO-GENÈVE

avec le concours de

Marie-Antoinette PICTET

PROGRAMME

- 1^o 2^e Suite en ré majeur J. S. Bach
- 2^o Concerto en la ma-
jeur K. 414. Mozart
(pour piano et orchestre)
- 3^o Scherzo M. Duruffé
- 4^o Concertino Arthur Honegger
(pour piano et orchestre)
- 5^o 2^e Suite du Tricorne Manuel de Falla

Bureau de Concert : Marcel DE VALMALETTE.
Location : à la salle Gaveau, 45-47, rue La
Boétie, PARIS.

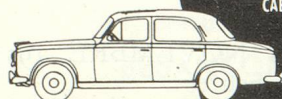
Prix des places : Loges : 1.200 fr.; Orchestre :
1.000 fr., 800 fr. et 600 fr.; Balcons : 700 fr.,
500 fr., 400 fr., 300 fr., 250 fr.

Mentionnez la « Revue économique franco-suisse » en écrivant aux annonceurs

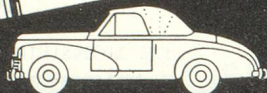
2
403
3

PRODUCTION

Geugeot 1956



BERLINE LUXE "403"
5/6 PLACES - 4 PORTES



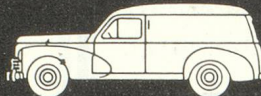
CABRIOLET "203" : 2 PLACES - 2 PORTES



BERLINE LUXE "203" : 4 PLACES - 4 PORTES

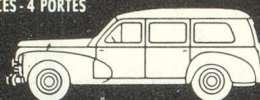


FAMILIALE "203" : 6 PLACES - 4 PORTES

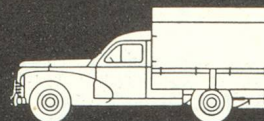


FOURGONNETTE "203" - 500 KG

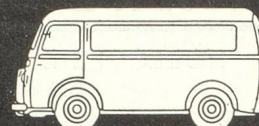
VENTE
A CREDIT
PAR LA
Din



COMMERCIALE "203" - 450 KG
4 PLACES - 4 PORTES - GRANDE PORTE AR.



CAMIONNETTE BACHÉE "203" - 850 KG

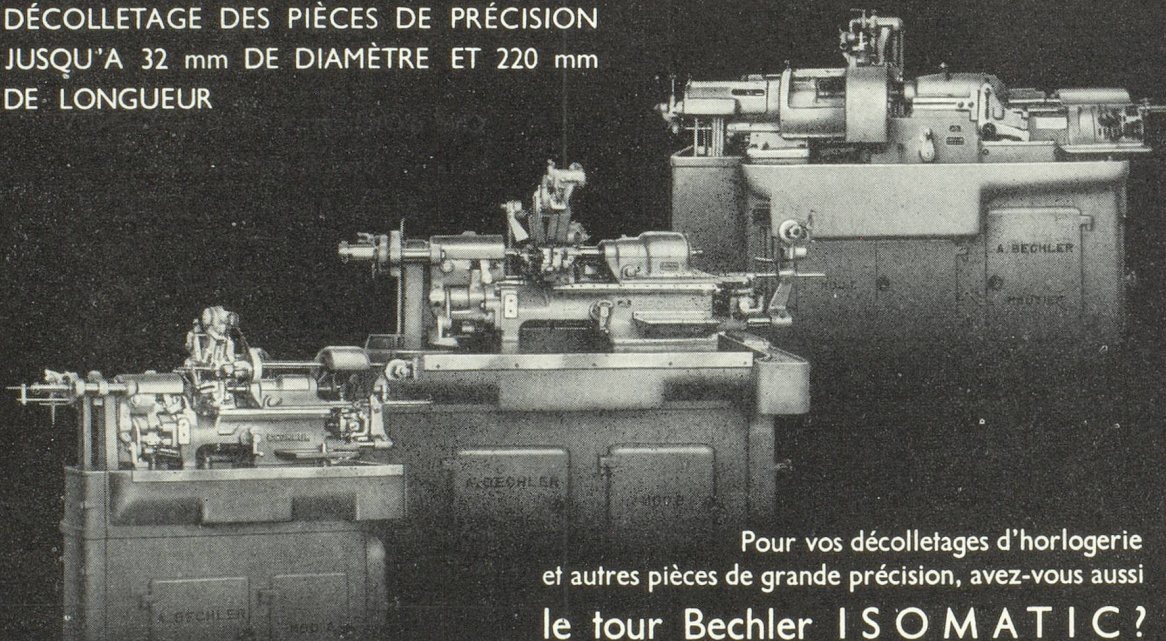


D 4 A - 1400 KG EN FOURGON TOLÉ - EN CAR
13 PLACES ET AMBULANCE 2 BRANCARDS



la 203 et la 403 sont les voitures les plus demandées parce qu'elles satisfont le plus complètement et le plus économiquement la clientèle!

3 MODÈLES DE TOURS AUTOMATIQUES POUR
DÉCOLLETAGE DES PIÈCES DE PRÉCISION
JUSQU'À 32 mm DE DIAMÈTRE ET 220 mm
DE LONGUEUR



Pour vos décolletages d'horlogerie
et autres pièces de grande précision, avez-vous aussi
le tour Bechler ISOMATIC?

ANDRÉ BECHLER S.A.
FABRIQUE DE MACHINES MOUTIER (SUISSE)

Représentant exclusif pour la France et les pays de l'Union française : ANDRÉ BECHLER S. A., 54, avenue Jean-Jaures, PARIS (19°)

Mentionnez la « Revue économique franco-suisse » en écrivant aux annonceurs



le plus beau
**LINGE
IMPRIMÉ**

S. & Y. ZERLAUTH

1, rue de Thann — BELFORT

Tél. 8.48 — B. P. 106

VOYAGEZ à prix réduits
sur la **S. N. C. F.**

avec

UN BILLET DE FAMILLE

75 % de réduction à partir de la 3^e personne
Parcours minimum : 300 km. retour compris
VALIDITÉ : 40 JOURS
(3 mois : du 30 mai au 30 septembre)

UN BILLET DE GROUPE

30 % de réduction pour 10 personnes au moins
40 % de réduction pour 30 personnes au moins
VALIDITÉ : 20 JOURS

**UN BILLET TOURISTIQUE
ALLER ET RETOUR OU CIRCULAIRE**

20 % de réduction pour 1.500 km. aller-retour
30 % de réduction pour 2.000 km. aller-retour
VALIDITÉ : 2 MOIS
Coupon aller non valable du 25 juillet au
15 août, l'avant-veille et la veille du dimanche
des Rameaux, la veille et l'avant-veille du
dimanche de Pâques

**UN BILLET COMBINÉ
FER - AUTOCAR**

Nombreux circuits au départ de Paris,
Jeumont, Feignies, Lille, Dunkerque, Calais,
Boulogne, Dieppe, chemin de fer et autocar
VALIDITÉ : 2 MOIS
Arrêts possibles sur le parcours fer
Un exemple : Paris-Evian en chemin de fer,
Evian-Nice en autocar,
Nice-Paris en chemin de fer.
10 % de réduction sur le trajet en autocar
20 % à 30 % de réduction sur le trajet
en chemin de fer

et avec

UNE CARTE DEMI-TARIF

Vous pouvez voyager à moitié prix
autant de fois que vous voulez
Il existe de nombreuses cartes demi-tarif
CARTES POUR PARCOURS DÉTERMINÉS
Valables 3 mois ou 1 an
CARTES DE ZONES
4, 10 ou 16 zones
Valables 3, 6 mois ou 1 an
1 ou 16 zones
Valables 1 mois

ATTENTION : Pour ne pas perdre les avantages auxquels vous donne
droit votre billet à prix réduit, renseignez-vous sur les conditions
à remplir : date de départ, trains autorisés, date de retour, etc.

**LES GARES ET LES BUREAUX DE LA S.N.C.F.
SONT A VOTRE SERVICE**

Mentionnez la « Revue économique franco-suisse » en écrivant aux annonceurs