

Objektyp: **Advertising**

Zeitschrift: **Revue économique franco-suisse**

Band (Jahr): **38 (1958)**

Heft 3

PDF erstellt am: **21.07.2024**

Nutzungsbedingungen

Die ETH-Bibliothek ist Anbieterin der digitalisierten Zeitschriften. Sie besitzt keine Urheberrechte an den Inhalten der Zeitschriften. Die Rechte liegen in der Regel bei den Herausgebern. Die auf der Plattform e-periodica veröffentlichten Dokumente stehen für nicht-kommerzielle Zwecke in Lehre und Forschung sowie für die private Nutzung frei zur Verfügung. Einzelne Dateien oder Ausdrucke aus diesem Angebot können zusammen mit diesen Nutzungsbedingungen und den korrekten Herkunftsbezeichnungen weitergegeben werden. Das Veröffentlichen von Bildern in Print- und Online-Publikationen ist nur mit vorheriger Genehmigung der Rechteinhaber erlaubt. Die systematische Speicherung von Teilen des elektronischen Angebots auf anderen Servern bedarf ebenfalls des schriftlichen Einverständnisses der Rechteinhaber.

Haftungsausschluss

Alle Angaben erfolgen ohne Gewähr für Vollständigkeit oder Richtigkeit. Es wird keine Haftung übernommen für Schäden durch die Verwendung von Informationen aus diesem Online-Angebot oder durch das Fehlen von Informationen. Dies gilt auch für Inhalte Dritter, die über dieses Angebot zugänglich sind.

Ein Dienst der *ETH-Bibliothek*
ETH Zürich, Rämistrasse 101, 8092 Zürich, Schweiz, www.library.ethz.ch

<http://www.e-periodica.ch>

TRANSPORTS INTERNATIONAUX

Toutes opérations en Douane — Magasinage — Assurances

MARAIS & C^{ie}

— Société à responsabilité limitée au Capital de 25.000.000 de francs —

Commissionnaire en Douane agréé n° 2039
Groupages en provenance et à destination de la Suisse

PARIS, 31, rue de Tréville-9^e. Tél. PRO. 95-50 (4 lignes) - TAI. 63-00 (4 lignes)

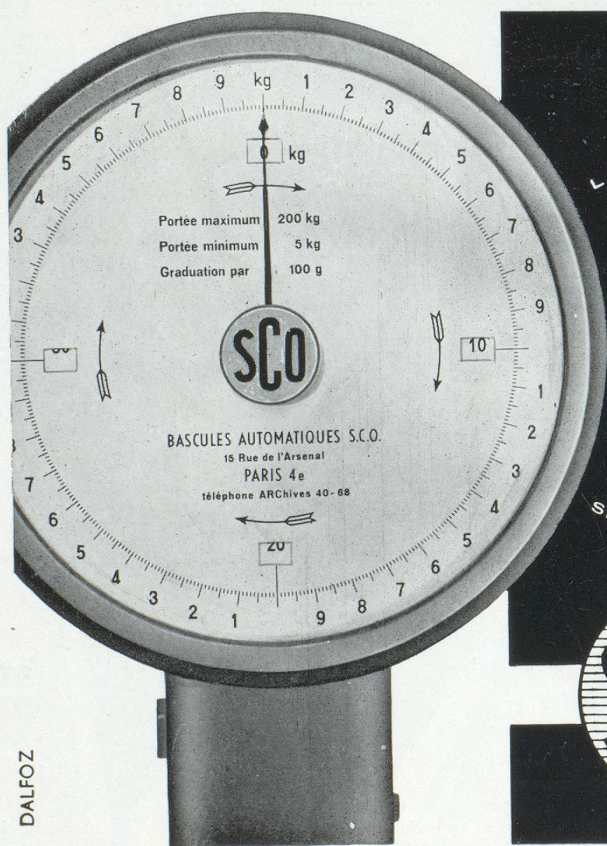
LYON, 29, rue du Bât-d'Argent. Tél. Burdeau 15-07

Adresse télégr. INTEREXPRESS

Correspondants en Suisse : **SCHNEIDER & C^{ie}**

BALE, Totentanz 18

SAINT-GALL, Frongartenstrasse 15



DALFOZ

LISIBLE

RAPIDE

PRÉCISE

ROBUSTE

SENSIBLE

Pour tous
les problèmes
de pesage

de 1/1.000.000 de g
à 200 tonnes

SCO

BASCULES AUTOMATIQUES SCO

SOCIÉTÉ ANONYME AU CAPITAL DE 45 MILLIONS DE F.
17, R. DE L'ARSENAL, PARIS 4^e. ARC. 40-68 & 69

Émile THONIEL

Matériels et Accessoires modernes pour Industries Textiles

Adr. Télégr. : Roositho - Lille 23, Rue des Jardins - LILLE
Agent exclusif régions Nord et Ouest

Téléph. : 55.27.64

Ateliers de Construction SCHÄRER, Erlenbach - Zürich

Georges FISCHER, Société Anonyme, Schaffhouse +GF+

MAAG Frères, Küssnacht - Zürich

Canetières Super-Automatiques - Bobinoirs Nylon et Rayonne - Automatisations de métiers
Matériels de Finissage

Canettes - Tubes Northrop-Sabres brevet ROSSIGNOL n° 851.481 - Sabres NOTEXLAM
Lamelles - Lisses Métalliques - Cadres - Ensouples - Navettes - Compteurs

Garnitures de Cartes GRAF Rapperswil

Mégascope H. KLOTI Zurich



Les affaires que vous traitez avec la Suisse ou la France ne se conçoivent pas dans leur dénouement sans l'intermédiaire d'une Banque. La SOCIÉTÉ DE BANQUE SUISSE, grâce à ses nombreuses succursales en Suisse, à son vaste réseau de correspondants, à ses propres sièges, sociétés affiliées et représentations à l'étranger, vous permet d'effectuer n'importe quelle transaction rapidement et aux meilleures conditions.

SOCIÉTÉ DE BANQUE SUISSE

Bâle, Bienne, La Chaux-de-Fonds, Genève, Lausanne, Neuchâtel, St-Gall, Schaffhouse, Zurich, Londres, New York

Sociétés affiliées :

Banque Franco-Suisse pour le Maroc, Casablanca

Swiss Corporation for Canadian Investments, Ltd, Montréal

au service
de la
précision
suisse

R. BOUSQUET

*“ L'un des meilleurs horlogers
du Nord de la France ”*

GRANDE PLACE
ROUBAIX

CONCESSIONNAIRE : ———
VACHERON et CONSTANTIN
(1^{re} Manufacture du Monde)
INTERNATIONAL WATCH
ROLEX - OMÉGA - LONGINES
ETERNA - CYMA - MOVADO
————— ESKA —————

UNION DE BANQUES SUISSES

UNION BANK OF SWITZERLAND
SCHWEIZERISCHE BANKGESELLSCHAFT



Siège principal : **Zurich**, 45, Bahnhofstrasse

Aarau, Baden, Bâle, Berne, Fribourg, Genève, La Chaux-de-Fonds, Lausanne,
Locarno, Lucerne, Lugano, Montreux, Saint-Gall, Sion, Soleure, Vevey, Winterthur, etc.

Capital-action Fr. s. 100.000.000

Réserves Fr. s. 100.000.000

Des relations de premier ordre dans le monde entier, une tradition presque centenaire jointe à des principes de travail modernes, assurent, grâce à un personnel spécialisé, une exécution sûre et soignée de tous les ordres qui nous sont confiés.

Le
RAIN
GOURMAND

Ses Bonbons!...

R.-L. Dupuy



Le "dopant"
de l'homme d'affaires

- dynamique
- précis
- rapide

OVOMALTINE

préparation instantanée

S. A. DES CIMENTS ET CHAUX HYDRAULIQUES DU NORD - HAUBOURDIN

CIMENTS D'HAUBOURDIN

« AUX ARMES DE LILLE »



Les ciments nécessaires à la construction
du Beffroi de Lille ont été fournis par la
CIMENTERIE D'HAUBOURDIN

HAUBOURDIN : Tél. 10
et 413
LILLE : 57.14.08

Capacité de production annuelle 300.000 Tonnes

PEIGNAGE - FILATURE - RETORDERIE
TEINTURERIE DE COTON, FIBRES ARTIFICIELLES ET FILS FANTAISIE

CAULLIEZ Frères & C^{ie}

366, Chaussée Marcelin-Berthelot, 366
TOURCOING

Tél. 74.65.00 à 03 Télec. Kotontin-Tourcoing

Filiale : LA COTONNIÈRE BASQUAISE
ANGLET (B. P.) Tél. 390.16

DE LA RANCHERAYE & C^{ie}

Maison fondée en 1849

TRANSPORTS ET DÉMÉNAGEMENTS
INTERNATIONAUX

Membre de l'Association générale
des entreprises suisses de déménagement

31, place du Marché-Saint-Honoré, PARIS-1^{er}
OPÉra 68-00



CHATEAU DE SEBOURG

où séjournent 250 enfants de la
Colonie de Vacances de la

CHAMBRE SYNDICALE

*des chocolatiers, confiseurs et
biscuitiers de la Région du Nord*

LES DOCKS DU NORD

FONDÉS
EN 1908

SPÉCIALISTES DE L'ALIMENTATION

RÉPUTÉS POUR LEURS
VINS ET CAFÉS



PLUS DE 330 SUCCURSALES
DANS LES DÉPARTEMENTS DU
NORD ET DU PAS-DE-CALAIS



SIÈGE SOCIAL : LA MADELEINE
250, RUE DU GÉNÉRAL-DE-GAULLE

André AVIO & C^{ie}

71, RUE DE LA PAIX, CAUDRY (Nord)

△▽△▽

TULES, DENTELLES, BRODERIES
en tous genres

Bières du PÉLICAN

la grande marque européenne

(PILSANIA — EXPORT — PELFORTH)

Téléphone LILLE 54-97-95 (6 lignes)



CRÉDIT DU NORD

FONDÉ EN 1848

LA PLUS IMPORTANTE BANQUE RÉGIONALE DE FRANCE

LILLE

PARIS

Filiales et Banques Affiliées :

UNION BANCAIRE DU NORD – **PARIS**

CRÉDIT MARSEILLAIS – **MARSEILLE**

BANQUE DE SOISSONS – **SOISSONS**

CRÉDIT DU NORD BELGE – **BRUXELLES**

BANQUE BRUGEOISE DE CRÉDIT ET DE DÉPOT – **BRUGES**

BANQUE FONCIÈRE DU MAROC – **CASABLANCA**

BRITISH AND CONTINENTAL BANKING C° – **LONDRES**

CORRESPONDANTS DANS LE MONDE ENTIER





FONDÉ EN 1863

CRÉDIT LYONNAIS

BANQUE - BOURSE
COMMERCE EXTÉRIEUR
CHÈQUES DE VOYAGE

1500 AGENCES

***Sièges du Nord
et du Pas-de-Calais:***

LILLE

ARMENTIÈRES
ARRAS
BERGUES
BETHUNE
BOULOGNE-sur-MER
CALAIS
CAMBRAI
CAUDRY
DOUAI
DUNKERQUE

FOURMIES
HAZEBROUCK
HENIN-LIETARD
MAUBEUGE
MONTREUIL-sur-MER
ROUBAIX
St-AMAND-LES-EAUX
SAINT-OMER
TOURCOING
VALENCIENNES

CORRESPONDANTS
DANS LE MONDE ENTIER

AGENCE
en
SUISSE

GENÈVE
Place Bel-Air

**LE MANOIR HOTEL
& GOLF CLUB**

LE TOUQUET - PARIS-PLAGE

TÉLÉPHONE 8-74

dans un cadre charmant

***son hôtel
son restaurant
son golf***

Renseignez-vous sur toutes ses
FORMULES NOUVELLES

auprès de la Compagnie d'Assurances

LE NORD

FONDÉE EN 1840

(Entreprise privée régie par le décret-loi du 14 juin 1938)

• •

20-22, rue Le Peletier - PARIS-9^e

Téléphone : **PROvence 71-53**

(6 lignes groupées)

*Consultez ses nombreux Agents Généraux
dans la région du Nord*

" Un **Triomphe** de la collaboration entre
l'Industrie Suisse et l'Industrie Française "

C'est sur



Continus à filer et à retordre
RIETER

Gazeuses **METTLER**

Bobinoirs **SCHWEITER**

que sont produits les fameux fils

SARTEL

WATTRELOS (Nord) - PARIS

qui ont donné naissance aux marques :

de filés pour bonneterie :

SARTEL SAM - SARTEL SCOTT

de fils à coudre :

DARIUS - ARIANE - AJAX

connues dans le monde entier

IMPRIMERIE
G. ELIPRET & E.-A. DOURDIN
19, rue Gantois, LILLE
TÉL. 57.32.97

Conseils en Publicité
IMPRESSIONS PUBLICITAIRES & ADMINISTRATIVES

CONSTRUCTIONS MÉTALLIQUES
PONTS — CHARPENTES

ANCIENS ÉTABLISSEMENTS
BAUDON & C^{ie}
RONCHIN-LEZ-LILLE

PARIS
62, rue la Boétie
TÉL. ÉLYS. 26-97

LILLE
TÉL. : 53.18.91
53.18.92

**BANQUE FRANÇAISE
DU
COMMERCE EXTÉRIEUR**

Capital et réserves 3.159.000.000 de francs

Siège Social :
21, boulevard Haussmann - PARIS

AGENCES :
ALGER - BORDEAUX - LE HAVRE
LYON - MARSEILLE - ORAN - ROUBAIX

Représentant à Mazamet
Correspondants dans tous les pays étrangers

●
ROUBAIX : 27, rue du Maréchal-Foch
Tél. 73.61.54 — 73.61.55 — 73.61.56

●
Financement des opérations d'importation et
d'exportation avec l'étranger et l'Union Française

TRANSPORTS INTERNATIONAUX
Terrestres — Maritimes — Aériens

Commissionnaires en douane agréés N° 2464

ÉTS ÉDOUARD AGET

~ SOCIÉTÉ ANONYME AU CAPITAL DE 20.000.000 DE FRANCS ~

Siège Social : 21, rue Marc-Seguin - PARIS (18^e)

●
Succursales :

DUNKERQUE, 17, Quai de la Citadelle - Tél. 12-68

FEIGNIES, 33, rue de la Gare - Tél. 23 et 80

BETTIGNIES (Route PARIS-BRUXELLES) - Tél. 4

JEUMONT, 137, rue L.-Blum - Tél. 64.51.85
Bureau International de route - Tél. Solre s/Sambre
Jeumont-Erquelines 79.50.33

LILLE, 6 bis, rue F.-Mottez - Tél. 53.04.83

TOURCOING, 9 bis, rue Chateaubriand - Tél. 74.82.13
Bureau de route à **Risquons-Tout**
(Route GAND-TOURCOING-LILLE)
Tél. Tourcoing 74.58.50

Société FRIGORY

5, rue Amédée-Bultot
VALENCIENNES (Nord) Tél. 41-81

**Tous les problèmes de réfrigération
et de climatisation**

Pour toutes assurances

Pierre Deleplanque & C^{ie}

===== ASSUREURS-CONSEIL =====

TÉL. 57-42-14 et 15

27, rue Nationale, LILLE

**Fédération Régionale
des
Chambres Syndicales d'Entrepreneurs de Bâtiment
et de Travaux Publics du Nord de la France
(Nord – Pas-de-Calais)**

23 Chambres Syndicales affiliées

NORD :

ARMENTIÈRES – AVESNES – CAMBRAI
CAUDRY – DOUAI – DUNKERQUE – LILLE
ROUBAIX-TOURCOING – VALENCIENNES

PAS-DE-CALAIS :

ARRAS – BERCK – BÉTHUNE
BOULOGNE-SUR-MER – CALAIS
LENS – LE TOUQUET – SAINT-OMER

Syndicats spécialisés :

*Carrelages – Chauffage central – Constructeurs Serruriers
Industrie routière – Travaux Publics – Réseaux et Centrales Électriques*

3.000 ADHÉRENTS – 60.000 OUVRIERS

Organismes connexes

Groupements Départementaux d'Apprentissage - Caisse de Congés Payés
Caisse d'Institutions Sociales - Caisse de Retraite et de Prévoyance
Série de Prix du Bâtiment - Chronique des Travaux Publics

KESTNER

7, rue de Toul
LILLE (France)

P O M P E S E T
V E N T I L A T E U R S
ÉPURATEURS DE GAZ
CHAUFFAGE À HAUTE
TEMPÉRATURE
AUTOCLAVES À
CHAUFFAGE ÉLECTRIQUE

ÉVAPORATEURS
SÈCHEURS-ATOMISEURS
SÈCHEURS T. V.
CRISTALLISOIRS
INSTALLATIONS
D'USINES D'ENGRAIS, ETC.
KEEBUSH, MATÉRIAU
RÉSISTANT AUX ACIDES

Téléphone :
57-34-60 et 61

Catalogues, Renseignements et Devis sur demande

FABRIQUE DE FER DE MAUBEUGE

LOUVROIL

(NORD-FRANCE)

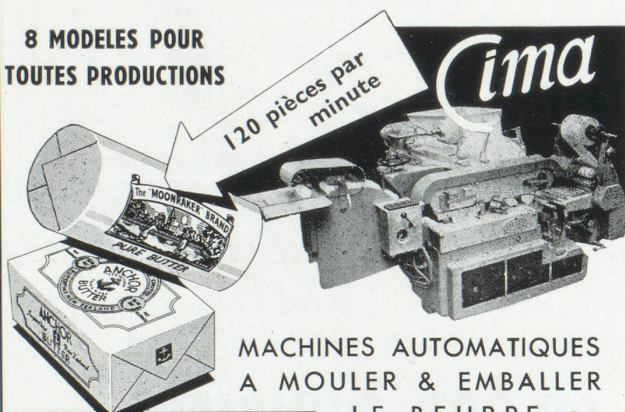
TÉLÉPHONE : 64-60-01 MAUBEUGE

TÉLEX 81.037 FABRIFER LOUVRL

TÉLÉGRAMMES : TÉLEX 81.037 FABRIFER LOUVROIL

●
A C I É R I E S
L A M I N O I R S
F O R G E S
●

8 MODELES POUR
TOUTES PRODUCTIONS



MACHINES AUTOMATIQUES
A MOULER & EMBALLER
LE BEURRE ou
LA MARGARINE

KUSTNER

Installations complètes pour la fabrication
des fromages en boîtes « Crème de gruyère »

CONDITIONNEMENT AUTOMATIQUE DE L'ICE-CREAM

Machines à remplir pour LAIT CONDENSÉ
et tous produits laitiers

KUSTNER

KUSTNER FRÈRES & C^o SA - GENÈVE (SUISSE)
Machines de précision : 43, rue du D^r-Coquand, Annemasse (Hte-Savoie)

TOLES

moyennes et fortes
de 3 mm et plus, en aciers
de toutes qualités et nuances.

TOLES GALVANISÉES

RUBAFER ZINGUÉ en rouleaux
et en feuilles planes et ondulées
de toutes longueurs.

BANDAGES DE ROUES

de matériel de chemins de fer
et tramways,
en aciers de toutes qualités;
tous profils et tous poids.



1715

Cognac Martell

Plus de Deux Siècles
de
Renommée Mondiale



SOCIÉTÉ ANONYME

LA CELLOPHANE

CAPITAL 2.000.000.000 DE FRANCS

110, boulevard HAUSSMANN - PARIS-8^e

PELLICULE CELLULOSIQUE

marque
"CELLOPHANE"

PELLICULE de CHLORHYDRATE de CAOUTCHOUC

marque
"PLIOFILM"

PELLICULE DE POLYÉTHYLÈNE

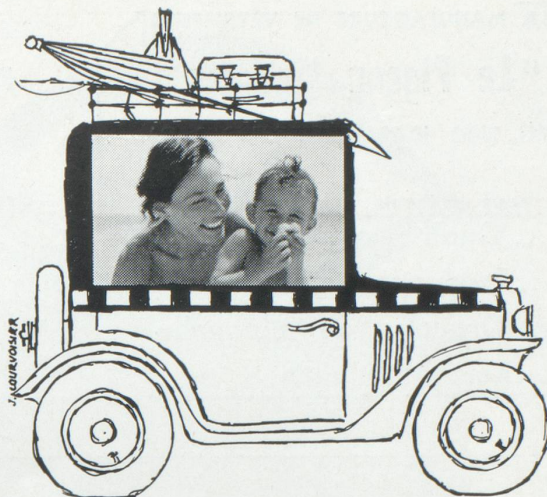
marque
"POLYANE"
ET
"VISQUEEN"

PELLICULE DE CHLORURE DE POLYVINYLE

marque
"VYNAN"

PAPIERS HÉLIOGRAPHIQUES
MATÉRIEL DE DESSIN ET DE REPRODUCTION

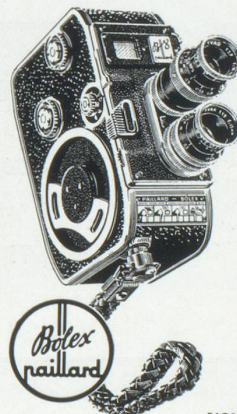
marque
"REGMA"



Bonnes vacances!

Voici venir les deux ou trois semaines que vous attendez pour vous détendre. Vous allez retrouver enfin vos enfants en liberté, laissant libre cours à leur exubérance. Ne perdez pas une miette de cette joie de vivre, un souvenir s'efface si vite!

Faites donc de PAILLARD la compagne et la gardienne de vos heures de bonheur. Il y a une PAILLARD pour chacun d'entre vous, de la plus simple qu'un enfant peut manier avec aisance à la plus complète qui satisfait l'amateur le plus exigeant. L'une d'entre elles sera la vôtre, sera fidèlement votre œil et votre mémoire.



Voici la caméra B 8, la plus appréciée des amateurs de films 8 mm. Précise comme une montre suisse, elle est réputée pour ses qualités exceptionnelles :

- maniabilité
- précision
- sécurité d'emploi
- régularité de marche

et pour les possibilités qu'offrent :

- sa tourelle à 2 objectifs
- ses huit cadences de prise de vue : de 8 à 64 images/sec. et image par image
- son obturateur variable

Ainsi paré,

vous ferez durer vos vacances...

PAILLARD

vous les gardera

vivantes !

PAILLARD BOLEX S.A. 22-24, Avenue Hoche PARIS-8^e
MAC. 17-17, 18-15

Démonstration et vente chez les concessionnaires Paillard Bolex.

LA MANUFACTURE DE VÊTEMENTS

“Le Pigeon Voyageur”

TÉL. 10-68 10-69 BÉTHUNE (P.-de-C.)
FRANCE

vous présente ses compliments

- ... Qualité soignée
- ... Production importante
- ... Organisation rationnelle
- ... Respect du client

BLUE-JEANS
SUEDINE
PLASTIQUES
VINYCOAT

VÊTEMENTS

POUR LE TRAVAIL - POUR LA PLUIE - POUR LE SPORT & LOISIR

Le
Pigeon Voyageur



EN FRANCE

dans tous les pays
du Monde

à votre service...



Fils à coudre et cotons pour
OUVRAGES DE DAMES

Fils simples et Retors pour

**TISSAGE
BONNETERIE
DENTELLE**

THIRIEZ & CARTIER-BRESSON

Service PARIS et 86 Boulevard de Sébastopol PARIS (3°)
EXPORTATION Tél. TURbigio 65-64

Service PROVINCE BOITE POSTALE 284 R.P. LILLE



Machines inédites pour le cartonnage

J. BOBST ET FILS S. A.

LAUSANNE

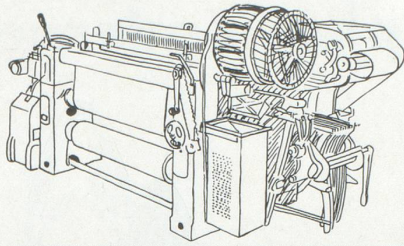
POUR LA FRANCE, SARRE ET UNION FRANÇAISE

Renseignements, devis, vente et installation par

J. BOBST ET FILS S. A. - PARIS

62, boulevard Richard-Lenoir (11°), Tél. VOL. 01-11


« DRUPA 1958, à Düsseldorf, Hall « E », stands 706/707 »



... naturellement ce tissu
provient d'un métier

SAURER

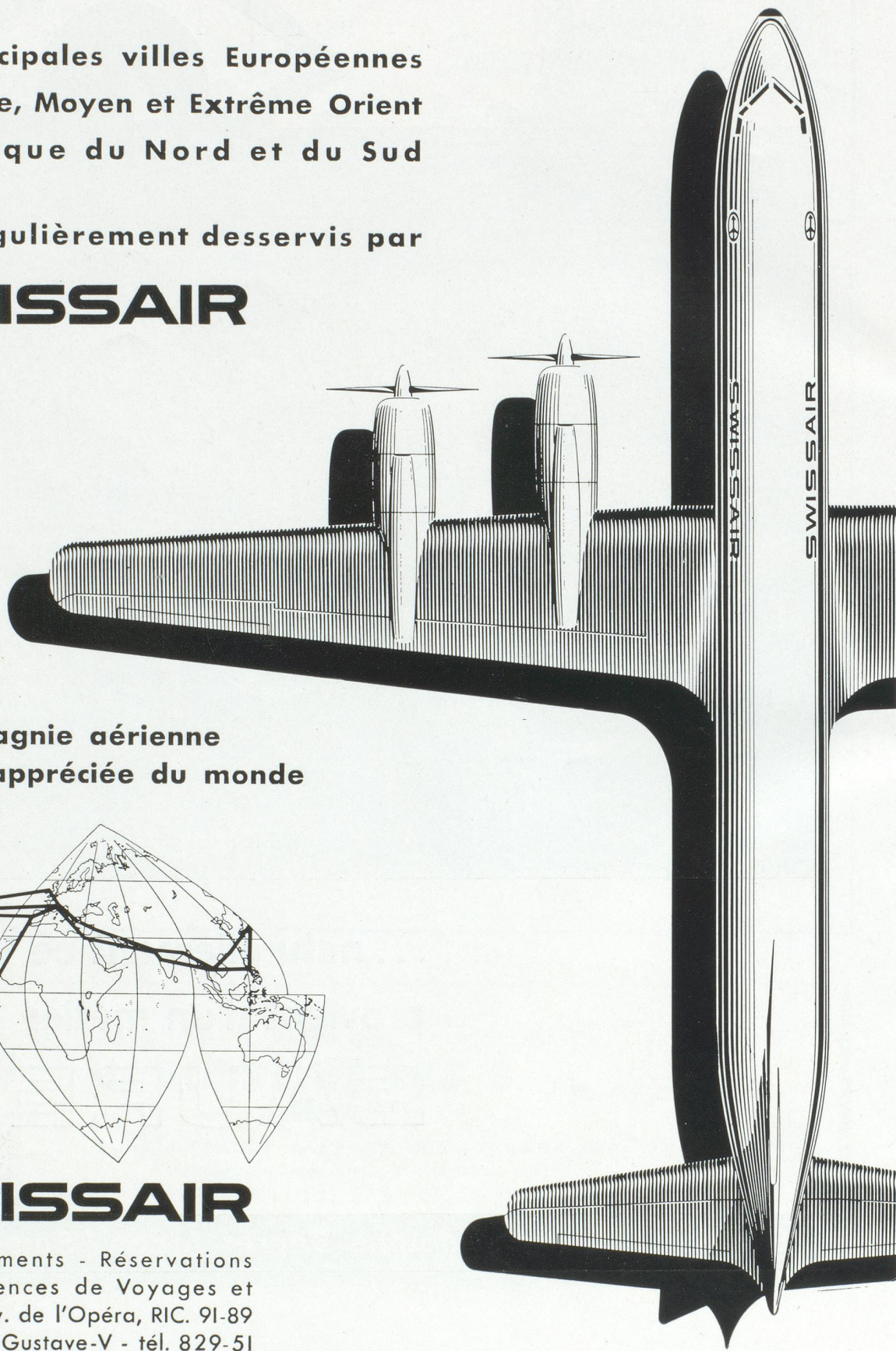
Société Anonyme Adolphe Saurer Arbon / Suisse

 **Avec l'équipement le plus moderne**

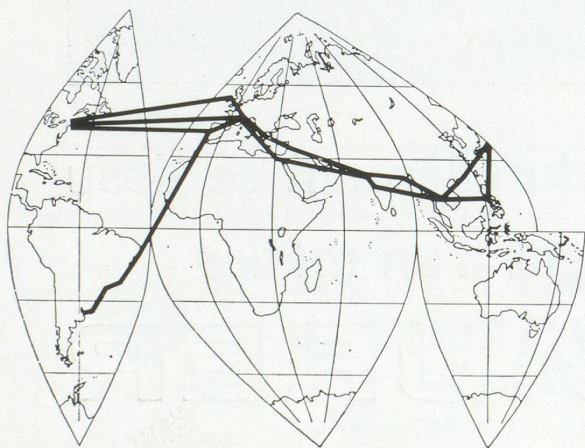
les principales villes Européennes
le Proche, Moyen et Extrême Orient
l'Amérique du Nord et du Sud

sont régulièrement desservis par

SWISSAIR

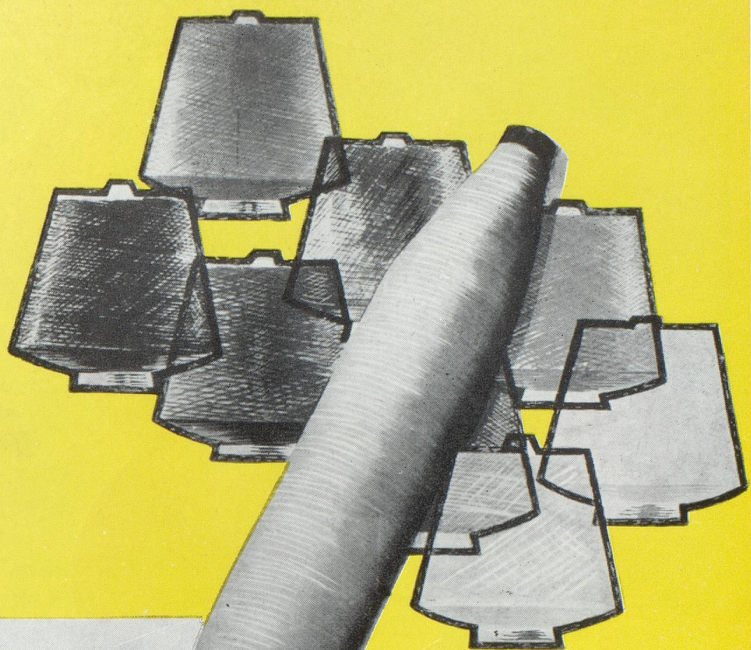


la compagnie aérienne
la plus appréciée du monde



SWISSAIR

Renseignements - Réservations
Toutes agences de Voyages et
Paris, 38, av. de l'Opéra, RIC. 91-89
Nice, 3, av. Gustave-V - tél. 829-51



FILATURE N° 2



ÉTABLISSEMENTS DELEBART MALLET FILS

S.A.R.L. - CAPITAL 1.050.000.000 FRANCS



COTONS FILS SIMPLES, RETORS,
DOUBLE-SPUN, du Nm 60 au Nm 500

FILÉS DE FIBRES
ARTIFICIELLES ET SYNTHÉTIQUES

(LES TEXTILES DE DOUAI)

NOMBRE DE BROCHES EXPLOITÉES
OU CONTROLÉES PAR LA SOCIÉTÉ :

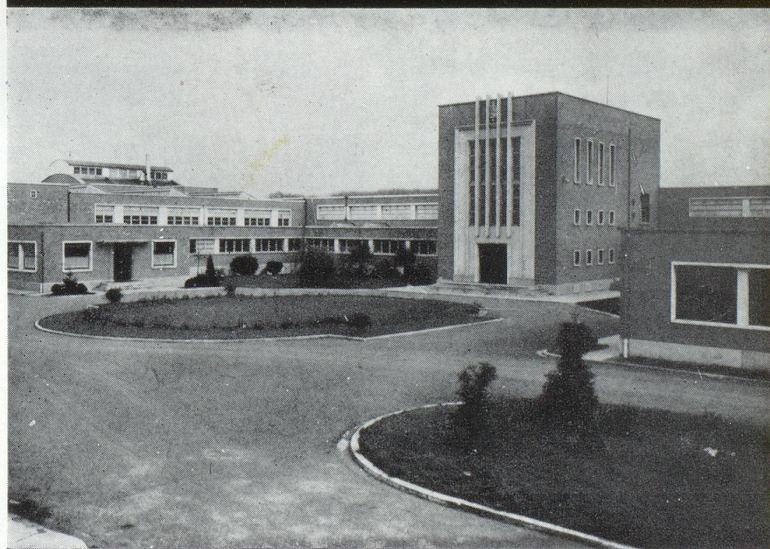
FILATURES : 425.000

RETORDERIE : 105.000

ADMINISTRATION & DIRECTION

90, Rue des Stations - LILLE

TÉLÉPHONE : 724-16 et la suite



FILATURE N° 10



ÉTABLISSEMENTS
FRANÇOIS MASUREL frères

TOURCOING