

Objektyp: **Advertising**

Zeitschrift: **Revue économique franco-suisse**

Band (Jahr): **39 (1959)**

Heft 2

PDF erstellt am: **23.07.2024**

Nutzungsbedingungen

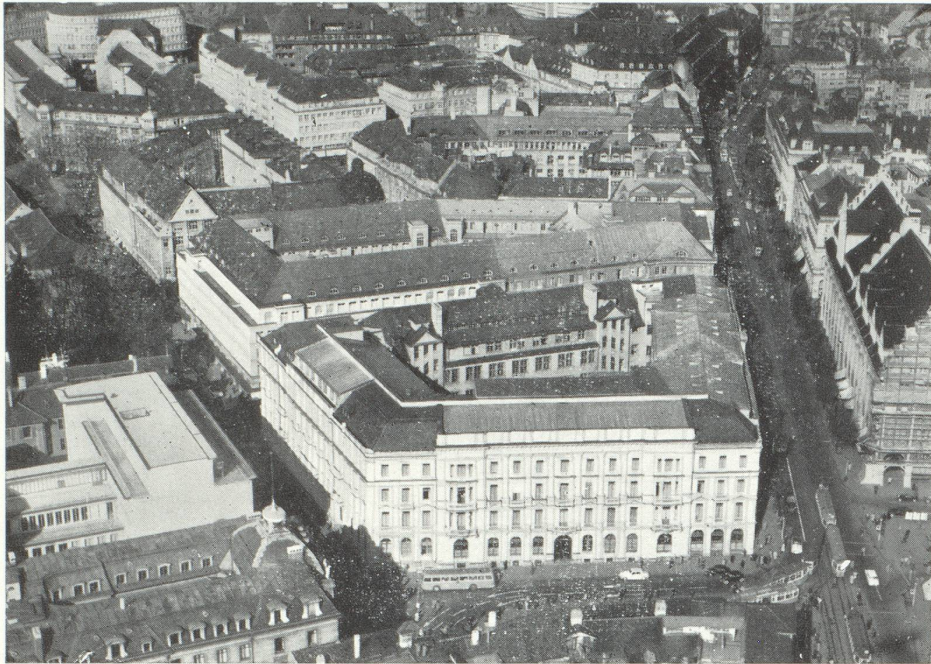
Die ETH-Bibliothek ist Anbieterin der digitalisierten Zeitschriften. Sie besitzt keine Urheberrechte an den Inhalten der Zeitschriften. Die Rechte liegen in der Regel bei den Herausgebern.

Die auf der Plattform e-periodica veröffentlichten Dokumente stehen für nicht-kommerzielle Zwecke in Lehre und Forschung sowie für die private Nutzung frei zur Verfügung. Einzelne Dateien oder Ausdrucke aus diesem Angebot können zusammen mit diesen Nutzungsbedingungen und den korrekten Herkunftsbezeichnungen weitergegeben werden.

Das Veröffentlichen von Bildern in Print- und Online-Publikationen ist nur mit vorheriger Genehmigung der Rechteinhaber erlaubt. Die systematische Speicherung von Teilen des elektronischen Angebots auf anderen Servern bedarf ebenfalls des schriftlichen Einverständnisses der Rechteinhaber.

Haftungsausschluss

Alle Angaben erfolgen ohne Gewähr für Vollständigkeit oder Richtigkeit. Es wird keine Haftung übernommen für Schäden durch die Verwendung von Informationen aus diesem Online-Angebot oder durch das Fehlen von Informationen. Dies gilt auch für Inhalte Dritter, die über dieses Angebot zugänglich sind.



Centre des affaires de Zurich avec siège social du Crédit Suisse

CRÉDIT SUISSE

ZURICH

Fondé en 1856

AARAU - AROSA - BÂLE - BERNE - BIENNE - CHIASSO - COIRE - DAVOS
FRAUENFELD - GENÈVE - GLARIS - INTERLAKEN - KREUZLINGEN
KUSNACHT-ZH - LAUSANNE - LUCERNE - LUGANO - NEUCHÂTEL - ST-GALL
ST-MORITZ - SCHWYZ - WEINFELDEN - ZOUG

CAPITAL-ACTIONS ET RÉSERVES Fr. 268.000.000

Grâce à ses excellentes relations en France et à son organisation moderne notre Établissement est en mesure d'exécuter promptement et aux meilleures conditions toutes transactions bancaires découlant des échanges commerciaux et des affaires financières entre la Suisse et son voisin de l'Ouest.

SOCIÉTÉS AFFILIÉES

SWISS AMERICAN CORPORATION, 25 Pine Street, NEW YORK

CREDIT SUISSE (CANADA) LTD, Credit Suisse Building, 1010 Beaver Hall Hill, MONTREAL