

Objektyp: **Advertising**

Zeitschrift: **Revue économique franco-suisse**

Band (Jahr): **39 (1959)**

Heft 3

PDF erstellt am: **23.07.2024**

Nutzungsbedingungen

Die ETH-Bibliothek ist Anbieterin der digitalisierten Zeitschriften. Sie besitzt keine Urheberrechte an den Inhalten der Zeitschriften. Die Rechte liegen in der Regel bei den Herausgebern.

Die auf der Plattform e-periodica veröffentlichten Dokumente stehen für nicht-kommerzielle Zwecke in Lehre und Forschung sowie für die private Nutzung frei zur Verfügung. Einzelne Dateien oder Ausdrucke aus diesem Angebot können zusammen mit diesen Nutzungsbedingungen und den korrekten Herkunftsbezeichnungen weitergegeben werden.

Das Veröffentlichen von Bildern in Print- und Online-Publikationen ist nur mit vorheriger Genehmigung der Rechteinhaber erlaubt. Die systematische Speicherung von Teilen des elektronischen Angebots auf anderen Servern bedarf ebenfalls des schriftlichen Einverständnisses der Rechteinhaber.

Haftungsausschluss

Alle Angaben erfolgen ohne Gewähr für Vollständigkeit oder Richtigkeit. Es wird keine Haftung übernommen für Schäden durch die Verwendung von Informationen aus diesem Online-Angebot oder durch das Fehlen von Informationen. Dies gilt auch für Inhalte Dritter, die über dieses Angebot zugänglich sind.



Les affaires que vous traitez avec la Suisse ou la France ne se conçoivent pas dans leur dénouement sans l'intermédiaire d'une Banque. La SOCIÉTÉ DE BANQUE SUISSE, grâce à ses nombreuses succursales en Suisse, à son vaste réseau de correspondants, à ses propres sièges, sociétés affiliées et représentations à l'étranger, vous permet d'effectuer n'importe quelle transaction rapidement et aux meilleures conditions.

SOCIÉTÉ DE BANQUE SUISSE

Bâle, Bienne, La Chaux-de-Fonds, Genève, Lausanne, Neuchâtel, St-Gall, Schaffhouse, Zurich, Londres, New York

Sociétés affiliées :

Banque Franco-Suisse pour le Maroc, Casablanca
Swiss Corporation for Canadian Investments, Ltd, Montréal

Représentants :

Paris-1^{er} (31, Avenue de l'Opéra) — Rio de Janeiro — Buenos Aires

Issue des Alpes

EVIAN *Si pure! Si légère!*

PHOTO VOLLET

**L'eau d'EVIAN
a le goût délicieux
des sources de montagne**

*EVIAN est une eau très faiblement
minéralisée, ce qui explique sa légèreté
EVIAN est une eau très fortement
ionisée en ions calcium et magnésium,
ce qui explique ses propriétés
diurétiques.*

LE BOIS DE BOULOGNE — L'ÉTOILE — LES CHAMPS-ÉLYSÉES



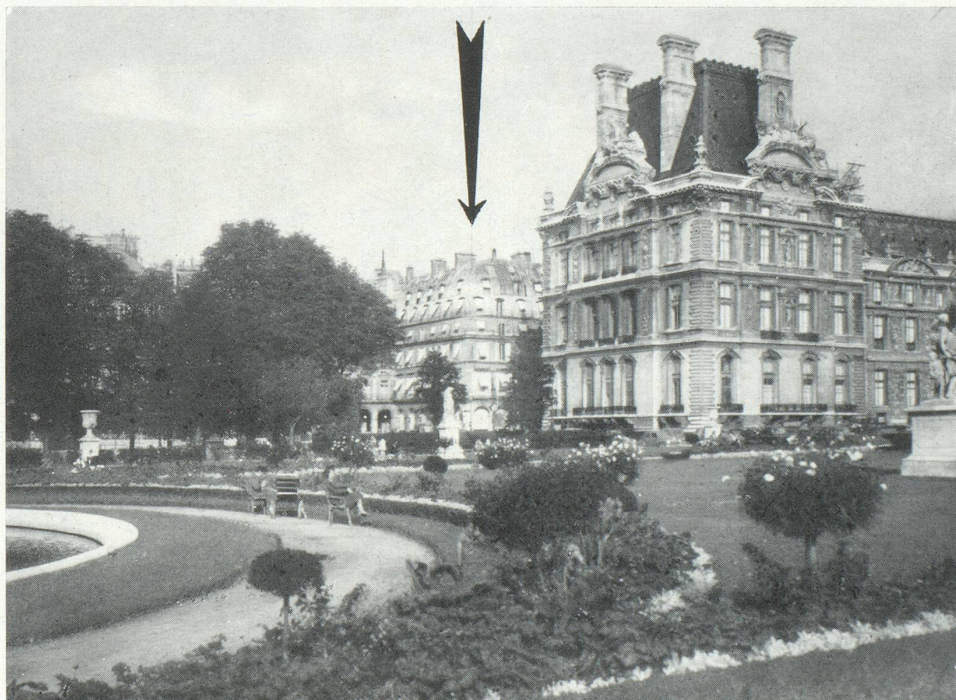
HOTEL RAPHAËL
17, avenue Kléber - PARIS-XVI^e

★★ LUXE ★★

★★ B ★★

2, place des Pyramides - PARIS-I^{er}

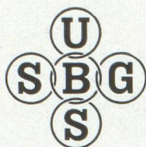
HOTEL REGINA



LE JARDIN DES TUILERIES — L'OPÉRA — LE MUSÉE DU LOUVRE

UNION DE BANQUES SUISSES

UNION BANK OF SWITZERLAND
SCHWEIZERISCHE BANKGESELLSCHAFT



Siège principal : **Zurich**, 45, Bahnhofstrasse

Aarau, Baden, Bâle, Berne, Fribourg, Genève, La Chaux-de-Fonds, Lausanne,
Locarno, Lucerne, Lugano, Montreux, Saint-Gall, Sion, Soleure, Vevey, Winterthur, etc.

Capital-action Fr. s. 100.000.000

Réserves Fr. s. 110.000.000

Des relations de premier ordre dans le monde entier, une tradition presque centenaire jointe à des principes de travail modernes, assurent, grâce à un personnel spécialisé, une exécution sûre et soignée de tous les ordres qui nous sont confiés.



SMAP

**LE MAROC
LES ILES CANARIES
LE SÉNÉGAL**

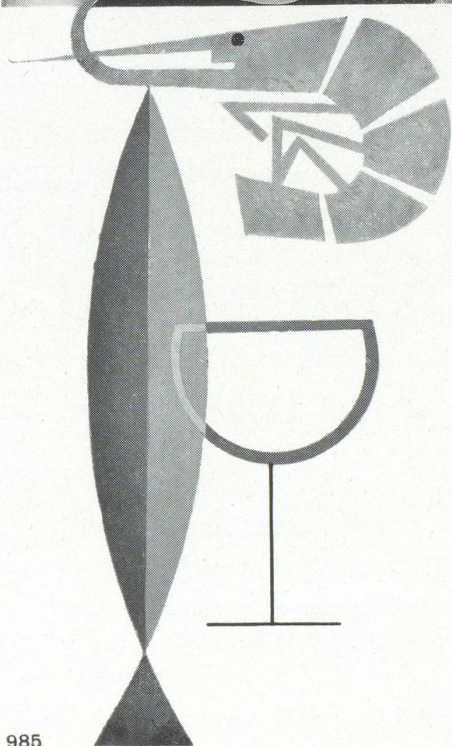
LA COMPAGNIE DE NAVIGATION
PAQUET

assure des services fréquents et réguliers par paquebots rapides et navires de charge

elle organise toute l'année des voyages croisières :
AU MAROC (circuit des villes impériales)
AUX ILES CANARIES (par le "Canarien spécial")
AU SÉNÉGAL ("cap sur DAKAR")

POUR TOUTS RENSEIGNEMENTS : MARSEILLE : 90, Boulevard des Dames
PARIS : 4, Rue des Capucines, 4
et dans toutes les Agences de Voyages

PAQUET



**Aussi bien sous forme d'éviers seuls
que pour des installations complètes de grandes cuisines...**

... FRANKE peut dans tous les cas vous proposer la solution la plus rationnelle. Un programme de fabrication spécial d'éviers à usages professionnels lui permet de vous offrir un choix considérable d'éléments en acier inoxydable au chrome-nickel, soit aux normes, soit en exécutions spéciales. Vous pouvez également lui commander l'installation complète si vous désirez modifier ou agrandir vos cuisines. FRANKE établit les projets, fabrique et livre tout ce dont vous avez besoin en collaboration étroite avec votre architecte ou votre fournisseur de cuisines; une très grande expérience lui permet de résoudre tous vos problèmes.

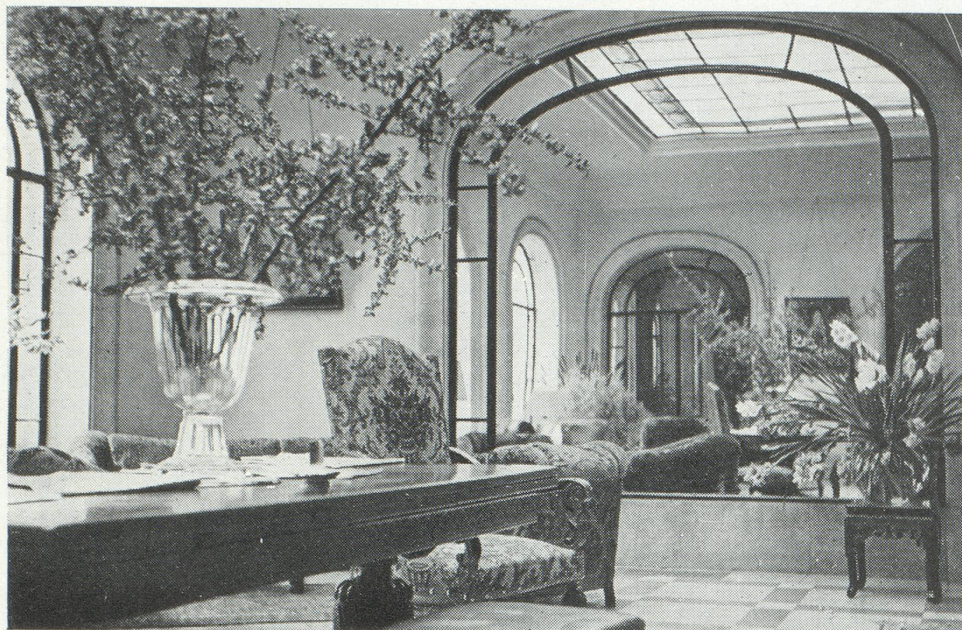
FRANKE

Agents exclusifs pour la France :

PRODUITS SUISSES GEORGES FISCHER S. A.

14, rue Froment - PARIS-XI^e

Téléphone : ROquette 37-42 /43 /44



★★★★ LUXE

HOTEL LANCASTER

7, rue de Berri - PARIS-8^e

DIRECTION SUISSE



CADEAU DE FIN D'ANNÉE ...

Utile et agréable

13 magnifiques paysages en couleurs
Un rappel constant et discret de votre marque

CALENDRIER MURAL

édité par la maison suisse HAEFELI & C^{ie}

Agence pour la France
MATHYS & C^{ie}
15, rue d'Argenteuil, PARIS-1^{er}
OPÉ. 43-79

Vente exclusive pour Paris
TRAPINEX
59, avenue de la Division-Leclerc
CHATENAY-MALABRY (Seine)
ROB. 21-88

SERVICE
**TRAIN
+AUTO** VOITURES
SANS CHAUFFEUR



Train+auto

la formule moderne
du "voyage d'affaires"

Avec

➤ **LE TRAIN** vous voyagez sans fatigue à 100 de moyenne sur des centaines de kilomètres. Dans le train, vous pouvez vous détendre, travailler, prendre vos repas, dormir en couchette ou en wagon-lits.

et à l'arrivée, vous trouvez à la gare

➤ **L'AUTO** pour circuler aussi indépendant qu'avec votre propre voiture.

➤ Service S.N.C.F. de voitures sans chauffeur à PARIS et dans 130 villes.

2 cv CITROEN, 4 cv RENAULT, DAUPHINE, ARONDE



N° 5-59 Photo Méheux

ENFIN...

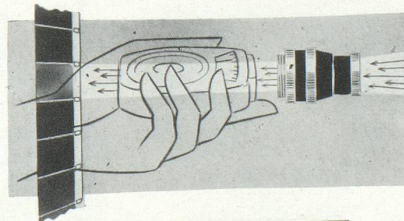
UNE CELLULE
OBJECTIVE !

NOUVEAU



R. L. Dupuy - 121

- ★ La nouvelle caméra PAILLARD B 8 L à posemètre incorporé mesure automatiquement la lumière à travers l'objectif.
- ★ La cellule réagit comme le film lui-même.
- ★ Elle embrasse le même champ que l'objectif et tient compte des filtres ou compléments optiques.
- ★ Elle conserve à la caméra toutes ses performances.
- ★ Elle est protégée contre les chocs et ne se fatigue pas inutilement.
- ★ Elle assure agrément et facilité... les films sont toujours parfaitement exposés, nets et contrastés.
- ★ La caméra B 8 L est la seule au monde qui n'estime pas mais qui mesure la lumière !



Placée derrière l'objectif, la cellule mesure exactement et exclusivement la lumière qui le traverse pour impressionner le film.

PAILLARD



Démonstration et vente chez les Concessionnaires
PAILLARD BOLEX.



HOTEL RICHEMOND

Genève



Nouveaux appartements de luxe et studios ultra-modernes avec cuisinette, cheminée, radio, safe, téléphone dans les salles de bains, grandes salles de réception,

sa nouvelle terrasse ensoleillée

Son élégant Grill-Bar **Le Gentilhomme**

Nombreuses spécialités à la carte — Déjeuner d'affaires à fr. 14. —
Apéritif et dîner dansants — Chaque soir, Musique douce

Famille ARMLEDER
depuis 1875

Téléphone
32.71.20

RESTAURANT de PARIS

"Chez Elie"

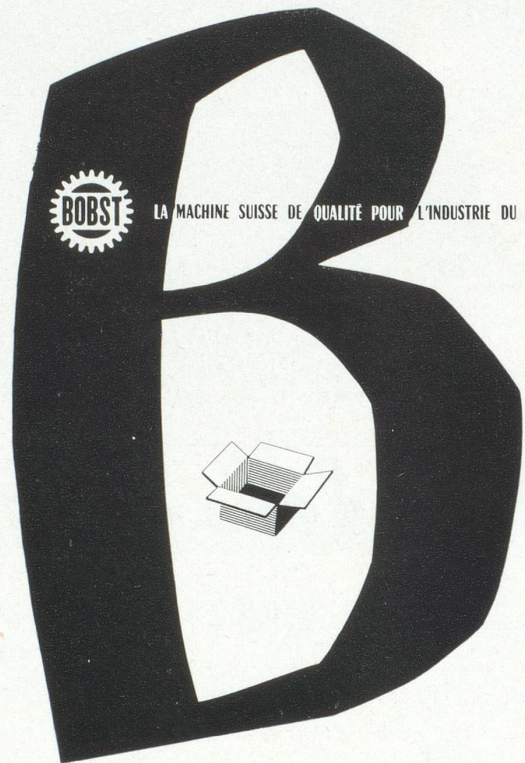
E. DARREMONT, Directeur



Le Restaurant de Classe
Le Rendez-vous des Gourmets

LILLE
52^{bis}, rue Esquermoise

Tél. :
55-29-41



J. BOBST ET FILS S.A. - 62 BOULEVARD RICHARD LENOIR - PARIS 11^e - TELEPHONE VOLTAIRE 01-11



CHOCOLAT SUCHARD

MILKA CHOCOLAT AU LAIT
DE HAUTE QUALITÉ

HOTEL MEURICE

★★★★ LUXE

228, rue de Rivoli - PARIS

Tél. : OPEra 32-40

Directeur : F. H. BOUQUET

LE GRAND HOTEL

★★★★ A

Place de l'Opéra - 2, rue Scribe - 12, bd Capucines - PARIS

Tél. : OPEra 05-40

Directeur : B. SIBERT

HOTEL PRINCE DE GALLES

★★★★ LUXE

33, avenue George-V - PARIS

Tél. : BALzac 39-90

Directeur : S. CAPDEVIELLE

TROIS GRANDS NOMS
LES MEILLEURES TRADITIONS DE L'HOTELLERIE FRANÇAISE

Directeur Général : R. C. VERNAY



Cunard line

SERVICES DIRECTS DE CHERBOURG ET DU HAVRE
POUR LES ETATS-UNIS ET LE CANADA

PRIX MINIMA EN CLASSE TOURISTE

NEW YORK Frs 104.728

CANADA Frs 101.270

Renseignements et Documentation :

CUNARD LINE

6, rue Scribe, PARIS 9^e - Tél. RIC. 41-12

et les Agences de voyages

VOYAGE PAR MER • VOYAGE MOINS CHER



Hospitalité et confort traditionnels suisses

les principales villes Européennes

le Proche, Moyen et Extrême Orient

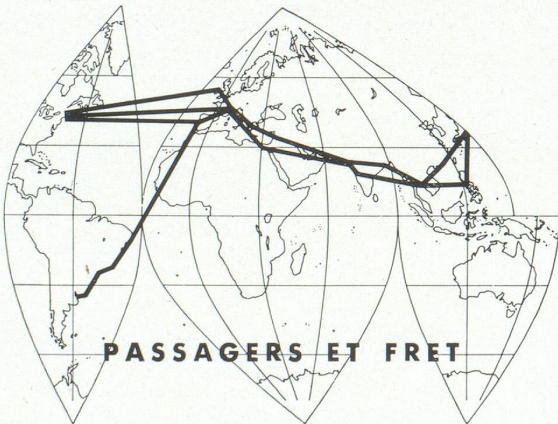
l'Amérique du Nord et du Sud

sont régulièrement desservis par

SWISSAIR



RÉSEAU MONDIAL



PASSAGERS ET FRET

SWISSAIR

Renseignements - Réservations
Toutes agences de Voyages et Fret
Paris, 38, av. de l'Opéra, RIC. 91-89
Nice, 3, av. Gustave-V - tél. 829-51