

Objektyp: **Advertising**

Zeitschrift: **Revue économique franco-suisse**

Band (Jahr): **39 (1959)**

Heft 5

PDF erstellt am: **23.07.2024**

### **Nutzungsbedingungen**

Die ETH-Bibliothek ist Anbieterin der digitalisierten Zeitschriften. Sie besitzt keine Urheberrechte an den Inhalten der Zeitschriften. Die Rechte liegen in der Regel bei den Herausgebern. Die auf der Plattform e-periodica veröffentlichten Dokumente stehen für nicht-kommerzielle Zwecke in Lehre und Forschung sowie für die private Nutzung frei zur Verfügung. Einzelne Dateien oder Ausdrucke aus diesem Angebot können zusammen mit diesen Nutzungsbedingungen und den korrekten Herkunftsbezeichnungen weitergegeben werden. Das Veröffentlichen von Bildern in Print- und Online-Publikationen ist nur mit vorheriger Genehmigung der Rechteinhaber erlaubt. Die systematische Speicherung von Teilen des elektronischen Angebots auf anderen Servern bedarf ebenfalls des schriftlichen Einverständnisses der Rechteinhaber.

### **Haftungsausschluss**

Alle Angaben erfolgen ohne Gewähr für Vollständigkeit oder Richtigkeit. Es wird keine Haftung übernommen für Schäden durch die Verwendung von Informationen aus diesem Online-Angebot oder durch das Fehlen von Informationen. Dies gilt auch für Inhalte Dritter, die über dieses Angebot zugänglich sind.

Ein Dienst der *ETH-Bibliothek*  
ETH Zürich, Rämistrasse 101, 8092 Zürich, Schweiz, [www.library.ethz.ch](http://www.library.ethz.ch)

<http://www.e-periodica.ch>



*Les affaires que vous traitez avec la Suisse ou la France ne se conçoivent pas dans leur dénouement sans l'intermédiaire d'une Banque. La SOCIÉTÉ DE BANQUE SUISSE, grâce à ses nombreuses succursales en Suisse, à son vaste réseau de correspondants, à ses propres sièges, sociétés affiliées et représentations à l'étranger, vous permet d'effectuer n'importe quelle transaction rapidement et aux meilleures conditions.*

## SOCIÉTÉ DE BANQUE SUISSE

Bâle, Bienne, La Chaux-de-Fonds, Genève, Lausanne, Neuchâtel, St-Gall, Schaffhouse, Zurich, Londres, New York

Sociétés affiliées :

Banque Franco-Suisse pour le Maroc, Casablanca  
Swiss Corporation for Canadian Investments, Ltd, Montréal

Représentants :

Paris-1<sup>er</sup> (31, avenue de l'Opéra) — Rio de Janeiro — São Paulo — Buenos Aires

*Issue des Alpes*

**EVIAN** *Si pure! Si légère!*

PHOTO VOLLET

NOVUM, P.M. 7/8

L'eau d'EVIAN  
a le goût délicieux  
des sources de montagne

*EVIAN est une eau très faiblement minéralisée, ce qui explique sa légèreté*  
*EVIAN est une eau très fortement ionisée en ions calcium et magnésium, ce qui explique ses propriétés diurétiques.*



SERVICE  
**TRAIN  
+AUTO** VOITURES  
SANS CHAUFFEUR



# Train+auto

la formule moderne  
*du "voyage d'affaires"*

Avec

- **LE TRAIN** vous voyagez sans fatigue à 100 de moyenne sur des centaines de kilomètres. Dans le train, vous pouvez vous détendre, travailler, prendre vos repas, dormir en couchette ou en wagon-lits.

et à l'arrivée, vous trouvez à la gare

- **L'AUTO** pour circuler aussi indépendant qu'avec votre propre voiture.

---

- Service S.N.C.F. de voitures sans chauffeur à PARIS et dans 130 villes.

2 cv CITROEN, 4 cv RENAULT, DAUPHINE,  
ARONDE



## votre caméra

sera un investissement rentable  
si vous utilisez le **film**  
dans vos affaires.

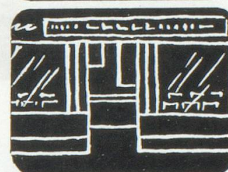
Pour démontrer  
vos produits



Pour instruire  
vos vendeurs



Pour promouvoir  
vos ventes



Pour certaines recherches  
délicates



Pour faire mieux connaître  
votre firme

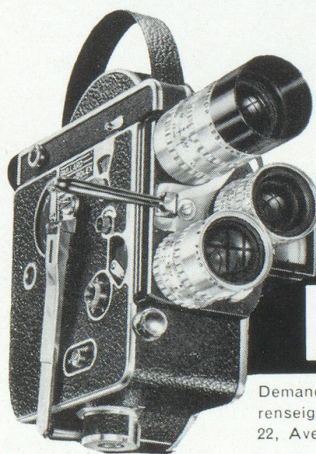


## la H16 reflex

obturateur variable

la plus complète  
des caméras 16 mm  
vous permet d'améliorer  
le rendement de votre  
entreprise,

et de filmer  
pour votre plaisir  
**vos famille,**  
**vos loisirs,**  
**vos vacances.**



# PAILLARD

Demandez une documentation détaillée et tous  
renseignements : PAILLARD BOLEX S. A. -  
22, Avenue Hoche, PARIS 8<sup>e</sup>

Démonstration et vente chez les Concessionnaires PAILLARD BOLEX.

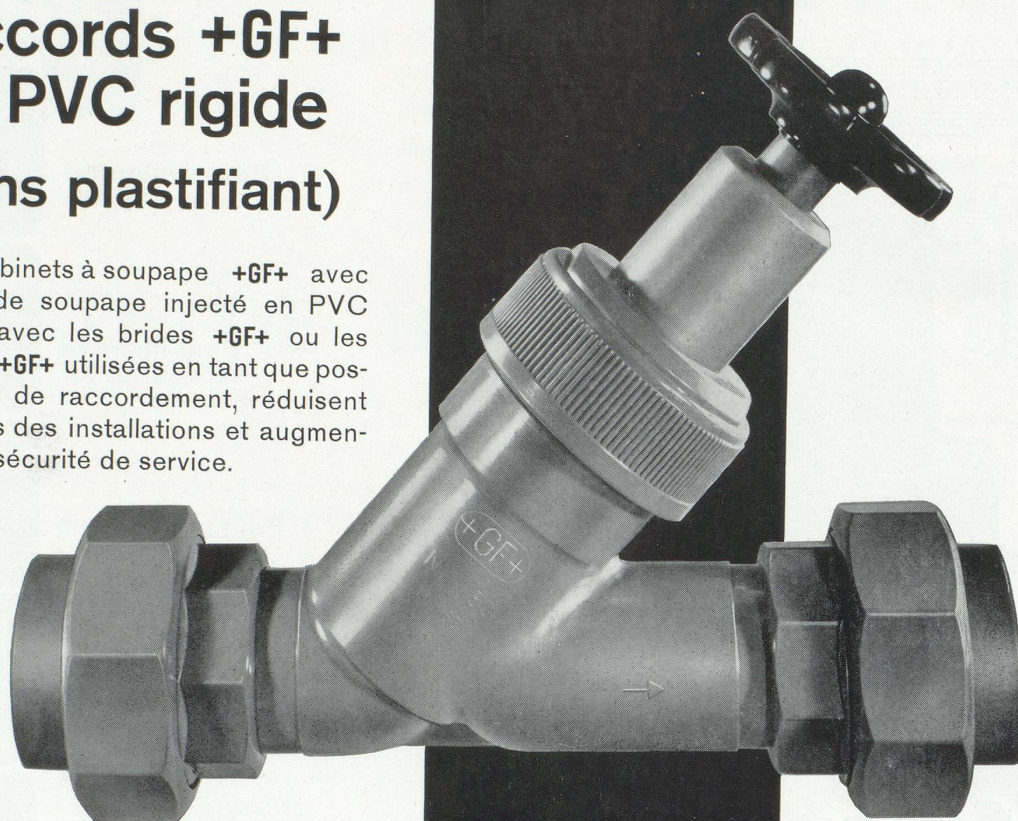
R. L. Dupuy

N° 5-59 Photo Meheux

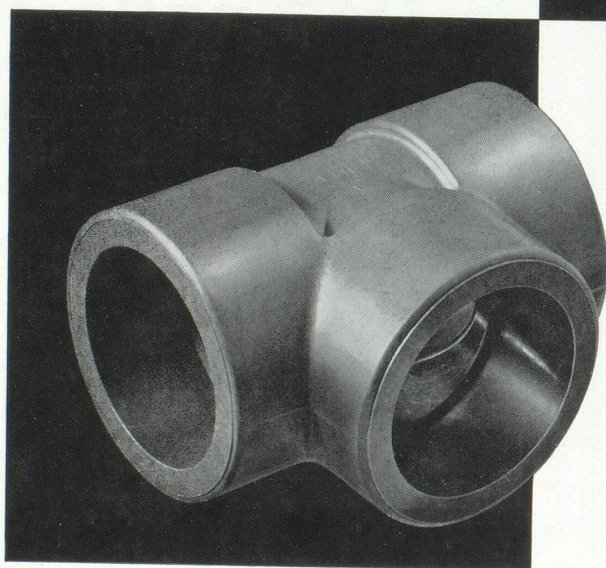


## Robinets à soupape et raccords +GF+ en PVC rigide (sans plastifiant)

Les robinets à soupape +GF+ avec corps de soupape injecté en PVC rigide, avec les brides +GF+ ou les unions +GF+ utilisées en tant que possibilités de raccordement, réduisent les frais des installations et augmentent la sécurité de service.



# +GF+



Fi 472/2 P

Les raccords +GF+ en PVC rigide permettent des raccordements corrects au point de vue de la matière et facilitent le montage.

Distributeurs exclusifs pour la France

**PRODUITS SUISSES**  
**GEORGES FISCHER SOCIÉTÉ ANONYME**

14, Rue Froment - PARIS XI<sup>e</sup> Tél. Roq. 37-42



la 403

*Vous désirez...*

...de la place  
mais un prix d'achat raisonnable...

de la puissance  
et de la vitesse...

mais l'économie à l'usage...

du confort...

mais la robustesse  
et une sécurité totale...

une conduite agréable...

mais aussi une voiture  
"bien habillée"...

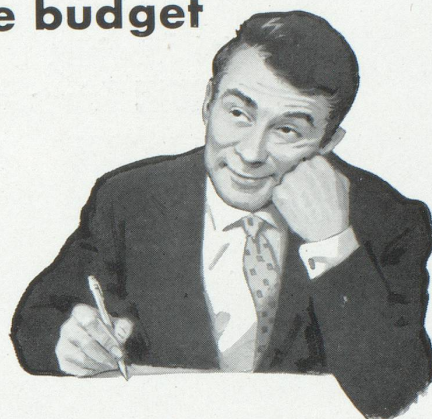
des perfectionnements  
techniques...

mais aussi une voiture  
qui garde sa valeur...



L.P.F. 034

## RÉPOND A TOUTES VOS EXIGENCES en respectant votre budget



la 403 vous offre 5/6 places spacieuses.

la 403 ne coûte que 825.000 fr + T. L.

la 403 développe 65 ch SAE et "roule" à plus de 130 km/h.

la 403 est une "8 CV" fiscaux et ne consomme que 9 à 10 litres aux 100 km. Sa 4<sup>e</sup> vitesse surmultipliée permet des moyennes économiques, bien que rapides.

la 403 vous offre des sièges AV séparés et réglables, sièges-couchettes, accoudoir central AR, chauffage-dégivrage-climatisation à triple réglage, toit ouvrant, vaste coffre à bagages, 4 portes s'ouvrant à 90°, une suspension souple et confortable.

la mécanique de la 403 est "incroyable". Son moteur super-carré 80 x 73 défie l'usure. Freins puissants, stabilité et tenue de route parfaites à toutes les allures. Plaque de bord de sécurité garnie de caoutchouc mousse.

la 403 possède le plus court rayon de braquage de sa catégorie : 4,75 m. Sa direction douce et précise, ses pédales suspendues, ses 4 vitesses synchronisées assurent une conduite sûre et aisée en ville comme sur route.

la 403 présente 5 coloris de peinture et 5 garnitures intérieures assorties drap et tissu plastifié inaltérable. Ses pare-chocs, enjoliveurs de roues et de caisse, et sa calandre sont en acier inoxydable poli.

le ventilateur débrayable automatique Peugeot, unique au monde, qui équipe la 403 permet une augmentation de la vitesse de pointe, une diminution de la consommation d'essence et assure un silence agréable.

Un système de réchauffage du carburateur évite le givrage par temps froid et humide.

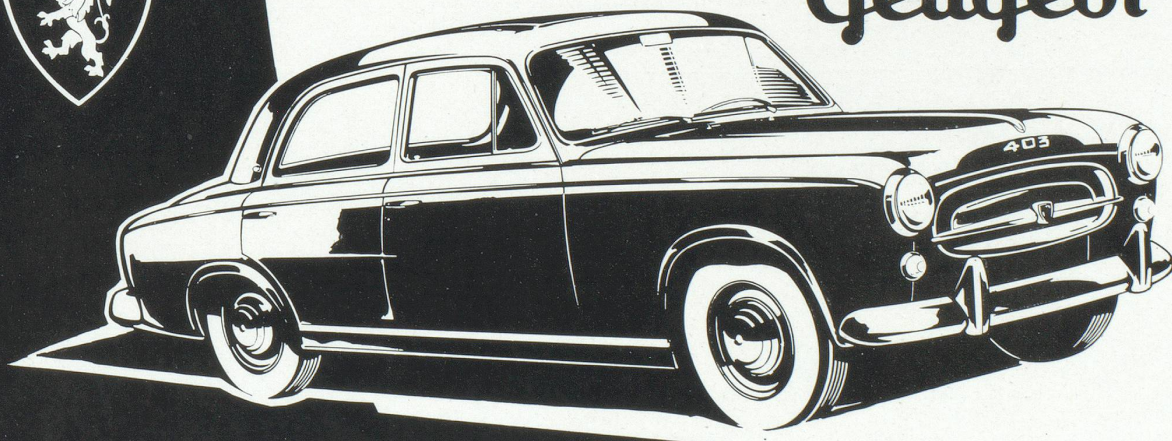
La 403 est livrée sur demande avec le Coupleur électro-magnétique Jaeger, qui supprime la pédale de débrayage.

la 403 est une des voitures les plus recherchées et des plus cotées sur le marché de l'occasion.

### CONCLUEZ VOUS-MÊME :

vos intérêts et votre agrément vous feront préférer la 403

# Peugeot





EXPERTISES ET ARBITRAGES  
ORGANISATION ADMINISTRATIVE ET COMPTABLE  
CONTROLE ET ADMINISTRATION D'ENTREPRISES  
TOUTES QUESTIONS FISCALES

**Société Fiduciaire  
BOURQUIN Frères et BERAN**

Société Anonyme  
Maison fondée en 1892

26, Corratierie, Genève  
Téléphone 25.62.10



*fabrique  
le plus petit  
roulement à billes  
du monde  
diamètre : 1,10<sup>m</sup>|<sub>m</sub>*

Roulements à billes miniatures S. A. Bienne (Suisse)

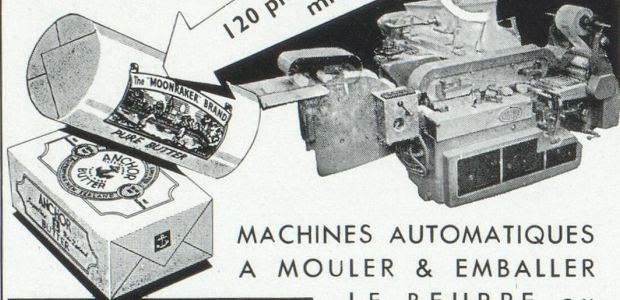
Représentant :

W. BAEHNI, 147, r. A.-Silvestre, COURBEVOIE (Seine)  
DEF. 46-54

8 MODÈLES POUR  
TOUTES PRODUCTIONS

120 pièces par  
minute

*Cima*



MACHINES AUTOMATIQUES  
A MOULER & EMBALLER  
LE BEURRE ou  
LA MARGARINE

**KUSTNER**

*Installations complètes pour la fabrication  
des fromages en boîtes « Crème de gruyère »*

CONDITIONNEMENT AUTOMATIQUE DE L'ICE-CREAM

Machines à remplir pour LAIT CONDENSÉ  
et tous produits laitiers

**KUSTNER**

KUSTNER FRÈRES & C<sup>e</sup> SA - GENÈVE (SUISSE)  
Machines de précision : 43, rue du D<sup>r</sup>-Coquand, Annemasse (Hte-Savoie)

*Pour vos besoins en*

MACHINES A TRICOTER RECTILIGNES  
A MAIN ET AUTOMATIQUES

MACHINES A TRICOTER A GOMME  
POUR L'ORTHOPÉDIE

MÉTIERS CIRCULAIRES A MAILLEUSES  
POUR POINT NOUÉ, PELUCHE,  
MOLLETONNÉ, TRICOT GOMME,  
RAYURES DE CHAINEUSES ET DE MAILLEUSES  
EN PELUCHE ET JERSEY,

MACHINES A GUIPER LES FILS DE GOMME  
EN TOUS TITRES

*adressez vous à la*

Fabrique de Machines à Tricoter  
de Schaffhouse

**Schaffhouse - SUISSE**

Adresse Télégraphique : « **Strickmaschine** »  
Téléphone : 053.5.52.41

**DE LA RANCHERAYE & C<sup>ie</sup>**

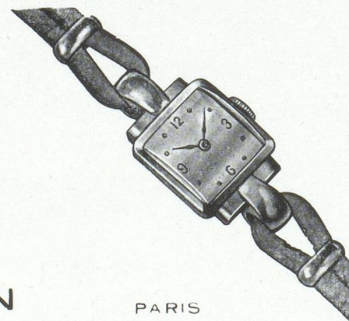
Maison fondée en 1849

TRANSPORTS ET DÉMÉNAGEMENTS  
INTERNATIONAUX

Membre de l'Association générale  
des entreprises suisses de déménagement

31, place du Marché-Saint-Honoré, PARIS-1<sup>er</sup>  
OPÉra 68-00

JOAILLERIE  
HORLOGERIE  
BIJOUTERIE  
ORFÈVRES



**F. SENN**

13. BOULEVARD ST-DENIS

PARIS  
GUTENBERG. 56-78



## TRANSPORTS INTERNATIONAUX

Toutes opérations en Douane — Magasinage — Assurances

# MARAISS & C<sup>IE</sup>

Commissionnaire en Douane agréé n° 2039  
Groupages en provenance et à destination de la Suisse

**PARIS**, 31, rue de Trévise-9<sup>e</sup>. Tél. PRO. 95-50 (4 lignes) — TAI. 63-00 (4 lignes)

**LYON**, 29, rue du Bât-d'Argent. Tél. Burdeau 15-07

Adresse télégr. INTEREXPRESS

Correspondants en Suisse : **SCHNEIDER & C<sup>ie</sup>**

**BALE**, Totentanz 18

**SAINT-GALL**, Frongartenstrasse 15

**FOR** tourisme **INTERNATIONALE**  
**DE NICE**

26 MARS - 6 AVRIL 1960

ADMINISTRATION 8 PLACE MASSÉNA NICE TÉL. 567-33 et 34  
BUREAU A PARIS 30 BOUL. DES CAPUCINES TÉL. OPÉ. 63-14

*PE*

*frifri*

**ET** voici la véritable machine à frire électrique "FRIFRI" au nom joyeux et envié, de classe internationale, toujours à la fine pointe du progrès, de qualité inégalée. Vendue en Angleterre, Belgique, Suisse, Italie et depuis 4 ans en France. Précieuse auxiliaire de l'École Hôtelière de Paris.

Des milliers de références à votre disposition.


Tous les besoins sont couverts par 14 modèles de 3 à 150 litres. Et n'oubliez pas que tous les aliments cuisent dans la même huile avec 40 % d'économie de consommation.



**S. F. A. M. I.**  
4, Rue de l'Ouest, 4  
ASNIÈRES (Seine) GRE. 07-63

PUBL. A. L. DUPUY

Toutes Lampes à Incandescence  
et Fluorescentes



**NEOLUX**

**LA LAMPE NÉOLUX S. à r. l.**  
au Capital de Frs 100.000.000  
MOLSHEIM (Bas-Rhin) — Tél. Strasbourg 38.10.72-73



**LE CERVIN**

Directeur : **Georges PÉLISSIER**

7, rue Sainte-Anne, Paris-1<sup>er</sup>  
Tél. RIC. 83-99

Spécialités suisses :

fondues fromage  
et bourguignonnes