

Objektyp: **Advertising**

Zeitschrift: **Revue économique franco-suisse**

Band (Jahr): **39 (1959)**

Heft 6

PDF erstellt am: **23.07.2024**

Nutzungsbedingungen

Die ETH-Bibliothek ist Anbieterin der digitalisierten Zeitschriften. Sie besitzt keine Urheberrechte an den Inhalten der Zeitschriften. Die Rechte liegen in der Regel bei den Herausgebern. Die auf der Plattform e-periodica veröffentlichten Dokumente stehen für nicht-kommerzielle Zwecke in Lehre und Forschung sowie für die private Nutzung frei zur Verfügung. Einzelne Dateien oder Ausdrucke aus diesem Angebot können zusammen mit diesen Nutzungsbedingungen und den korrekten Herkunftsbezeichnungen weitergegeben werden. Das Veröffentlichen von Bildern in Print- und Online-Publikationen ist nur mit vorheriger Genehmigung der Rechteinhaber erlaubt. Die systematische Speicherung von Teilen des elektronischen Angebots auf anderen Servern bedarf ebenfalls des schriftlichen Einverständnisses der Rechteinhaber.

Haftungsausschluss

Alle Angaben erfolgen ohne Gewähr für Vollständigkeit oder Richtigkeit. Es wird keine Haftung übernommen für Schäden durch die Verwendung von Informationen aus diesem Online-Angebot oder durch das Fehlen von Informationen. Dies gilt auch für Inhalte Dritter, die über dieses Angebot zugänglich sind.

Ein Dienst der *ETH-Bibliothek*
ETH Zürich, Rämistrasse 101, 8092 Zürich, Schweiz, www.library.ethz.ch

<http://www.e-periodica.ch>



Progrès et évolution de la photographie en couleurs : preuve en est cette fort belle reproduction de la Vieille Ville, à Berne, vue du Jardin des Roses (ce document est tiré de l'ouvrage « vom alten Bern » paru dans la collection « Villes et pays suisses », créée et dirigée par Benjamin Laederer, éditeur, aux Éditions Générales S.A. à Genève, et à qui nous sommes reconnaissants d'avoir aimablement mis les clichés typographiques à notre disposition).

Paris

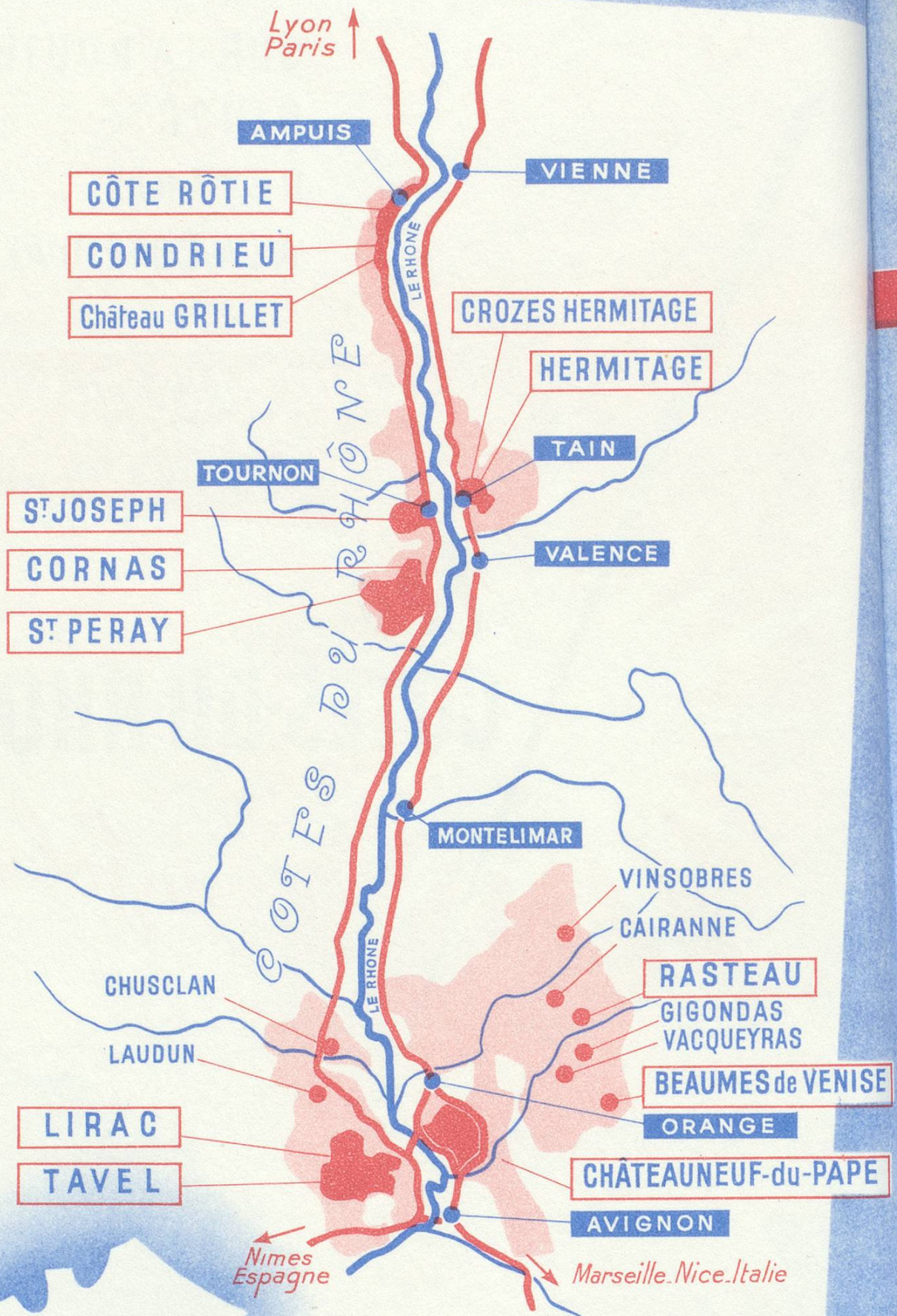
SUR LA ROUTE
DIRECTE
DE PARIS
A LA COTE D'AZUR

*VISITEZ LES VIGNOBLES
Dégustez et
apprenez à aimer*

Les
COTES-DU-RHONE

Vins du Soleil

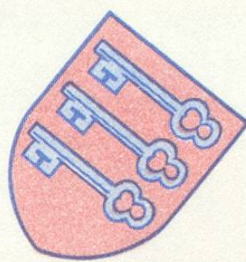
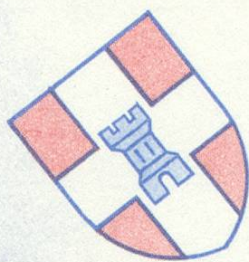
CÔTE D'AZUR



Légende

- TAVEL - Appellations contrôlées locales
- CHUSCLAN - CÔTES-DU-RHÔNE Village

*Région
des vignobles
des côtes du Rhône*



CÔTES - DU - RHÔNE

Le vignoble des **CÔTES-DU-RHÔNE** se développe sur les coteaux souvent très escarpés bordant sur ses deux rives, de Vienne jusqu'à Avignon, le fleuve le plus majestueux de France, sur une longueur de près de 200 km.

Ce vignoble très étendu présente deux solutions de continuité le divisant en 3 zones productrices de vins fins.

La première, qui se situe sur la Rive Droite à quelques kilomètres en aval de Vienne, donne un grand vin rouge corsé et bouqueté le **CÔTE RÔTIE** et deux vins blancs : le **CONDRIEU** et le **CHATEAU-GRILLET** au parfum subtil.

La seconde à quelque 50 kilomètres au Sud. Sur la Rive Droite trois appellations conservent une vieille notoriété : **SAINT-JOSEPH**, dans les environs de Tournon, qui donne un vin de haute qualité aussi bien en rouge qu'en blanc ; un peu plus bas, un beau vin rouge, coloré et corsé le **CORNAS** ; lui succède un grand vin blanc, le **SAINT-PERAY**, vin sec au goût particulier qui en grande partie est rendu mousseux par l'application stricte de la méthode champenoise. Puis sur la Rive Gauche, dominant la région de Tain, les vignes spectaculaires de l'**HERMITAGE** et **CROZES-HERMITAGE** qui donnent des vins rouges réputés, foncés et puissants et des vins blancs secs très bouquetés, tous deux dignes des meilleures tables.

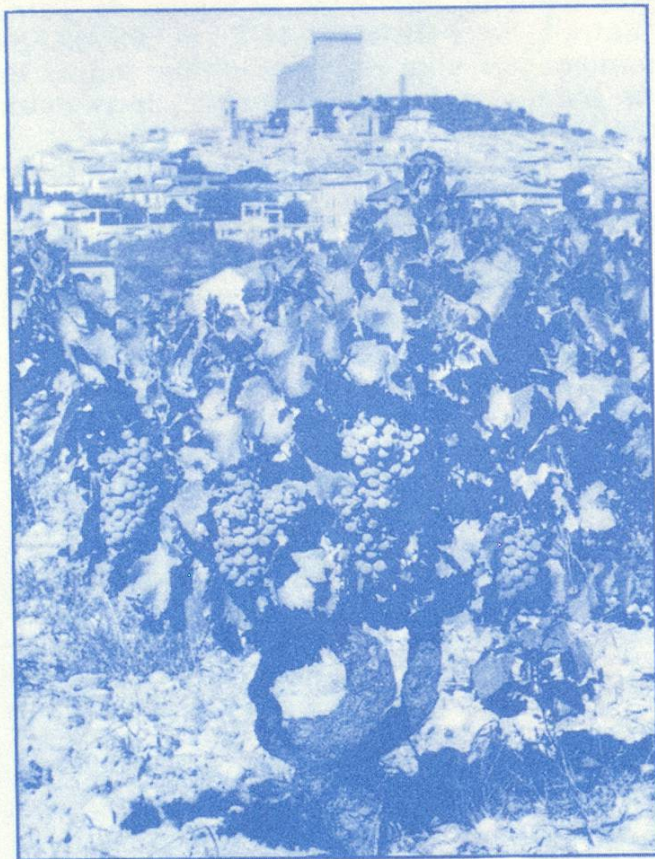
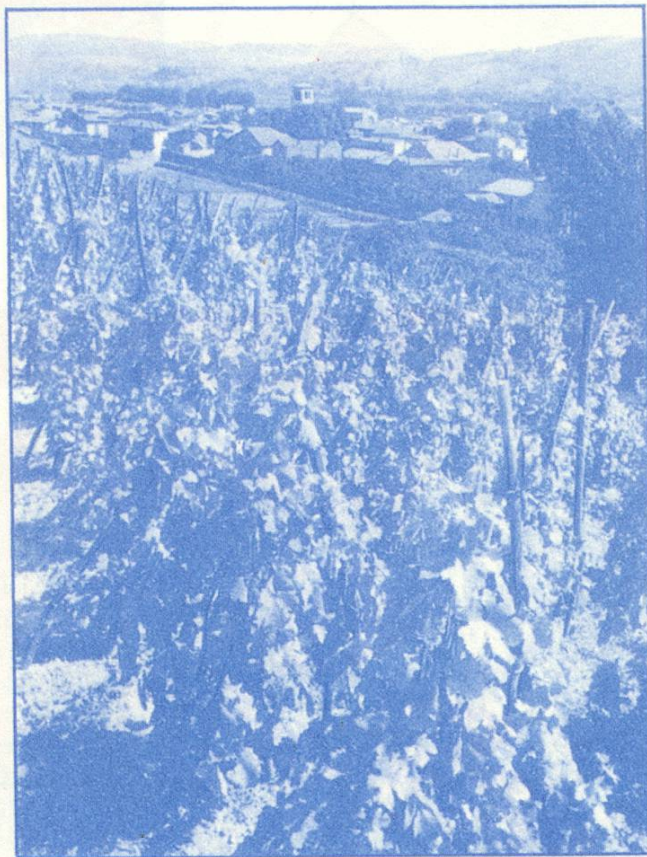
Enfin la troisième région, à une centaine de kilomètres de là, de beaucoup la plus importante, a pour joyau le vin le plus justement célèbre des **CÔTES-DU-RHÔNE**, celui qu'Alphonse Daudet nommait « Le roi des Vins, le vin des Rois » le **CHATEAUNEUF-DU-PAPE**, charnu puissant, chaud et ardent de tout le soleil qu'il a emmagasiné.

Sur cette Rive Gauche, se succèdent **VINSOBRES**, **CARRANNE**, **GIGONDAS**, **VACQUEYRAS** et autres lieux de production de vins généreux, cependant que **RASTEAU** et **BEAUMES-DE-VENISE** se sont spécialisés dans l'élaboration d'un Vin Doux Naturel, voluptueusement coulant, pleinement goûté en apéritif ou sur les desserts.

Sur la Rive Droite du fleuve, pays d'élection des rosés, le **TAVEL** bouqueté, généreux, sec et fruité son frère le **LIRAC**, légèrement plus puissant (existe aussi en rouge) et son cousin le **CHUSCLAN** souple et agréable. Citons également le **LAUDUN** dont le vin rouge et le blanc sont pleins de corps.

A côté de ces grands seigneurs, encore 130 communes dont les vins de coteaux portent le nom tout simple de **CÔTES-DU-RHÔNE** et dont les vins vous rempliront d'aise. Rouges, rosés et blancs, puissants ou tendres, mais toujours fins, ils font une splendide escorte aux grands seigneurs de leur terroir.

**CÔTES-DU-RHÔNE NORD
CÔTE-RÔTIE**



**CÔTES-DU-RHÔNE SUD
CHATEAUNEUF-DU-PAPE**