

Objektyp: **Advertising**

Zeitschrift: **Revue économique franco-suisse**

Band (Jahr): **42 (1962)**

Heft 3: **Législations sociales et intégration européenne**

PDF erstellt am: **22.07.2024**

Nutzungsbedingungen

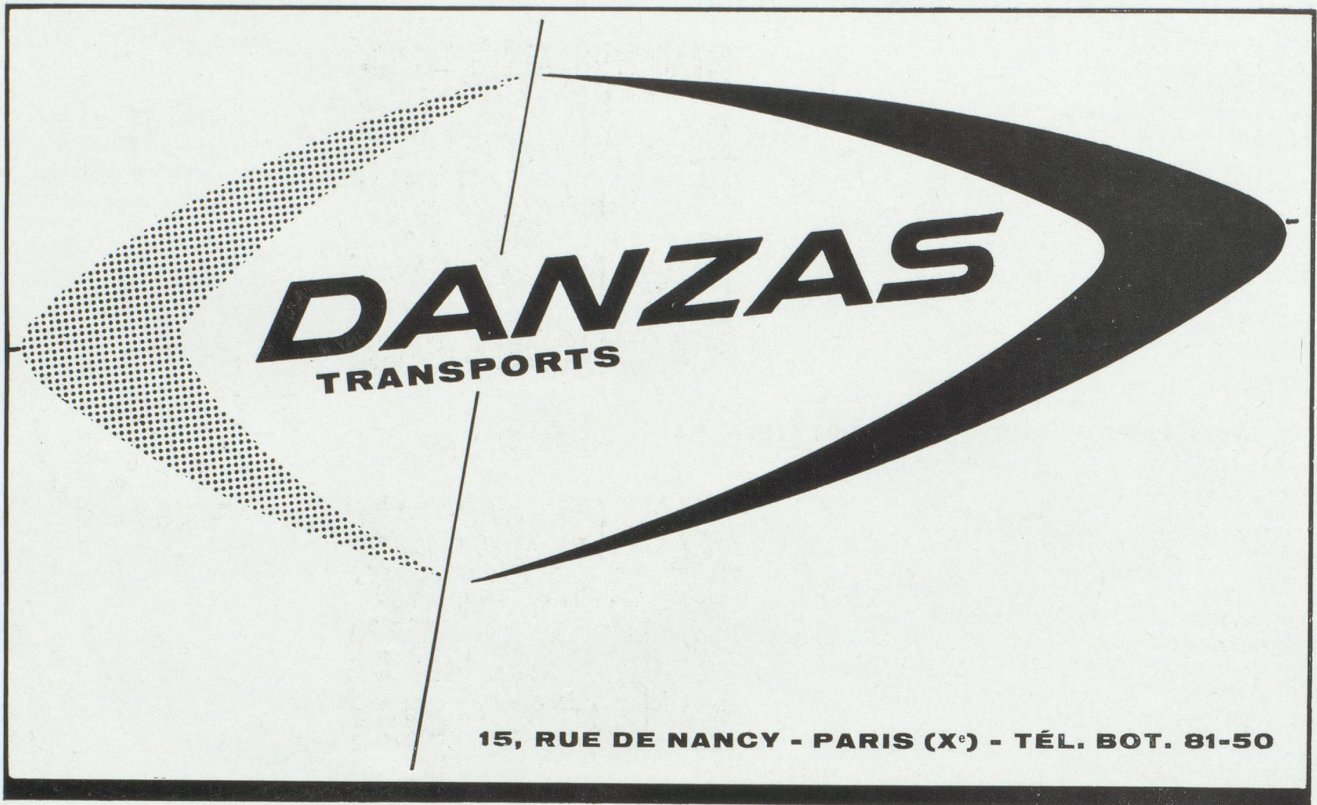
Die ETH-Bibliothek ist Anbieterin der digitalisierten Zeitschriften. Sie besitzt keine Urheberrechte an den Inhalten der Zeitschriften. Die Rechte liegen in der Regel bei den Herausgebern.

Die auf der Plattform e-periodica veröffentlichten Dokumente stehen für nicht-kommerzielle Zwecke in Lehre und Forschung sowie für die private Nutzung frei zur Verfügung. Einzelne Dateien oder Ausdrucke aus diesem Angebot können zusammen mit diesen Nutzungsbedingungen und den korrekten Herkunftsbezeichnungen weitergegeben werden.

Das Veröffentlichen von Bildern in Print- und Online-Publikationen ist nur mit vorheriger Genehmigung der Rechteinhaber erlaubt. Die systematische Speicherung von Teilen des elektronischen Angebots auf anderen Servern bedarf ebenfalls des schriftlichen Einverständnisses der Rechteinhaber.

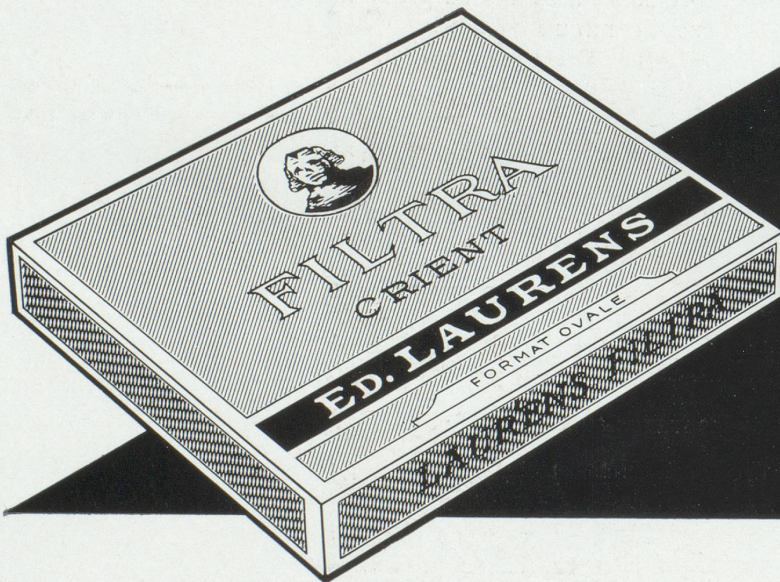
Haftungsausschluss

Alle Angaben erfolgen ohne Gewähr für Vollständigkeit oder Richtigkeit. Es wird keine Haftung übernommen für Schäden durch die Verwendung von Informationen aus diesem Online-Angebot oder durch das Fehlen von Informationen. Dies gilt auch für Inhalte Dritter, die über dieses Angebot zugänglich sind.



DANZAS
TRANSPORTS

15, RUE DE NANCY - PARIS (X^e) - TÉL. BOT. 81-50



LAURENS

la cigarette
de classe internationale
fumée par l'élite

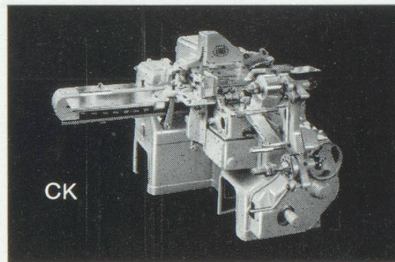
Pour présenter
vos produits,
pour les
protéger...

empaqueteuses et groupes de conditionnement



en chocolaterie

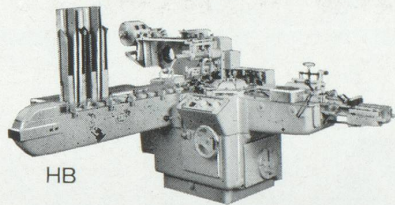
La renommée des empaqueteuses SIG n'est plus à faire. Pour tablettes et bâtons de 10 à 80 g, la machine type CK est la plus vendue, en France comme ailleurs. Rendement 160 enveloppements par minute. Trois enveloppes pliées en style portefeuille. Bon-prime sur demande.



en biscuiterie

Une vaste gamme de machines vous permet de choisir celle qui résoudra votre problème, qu'il s'agisse de l'empaquetage de biscuits rectangulaires ou ronds, disposés en piles ou sur champ, avec ou sans protection en pergamine ondulée.

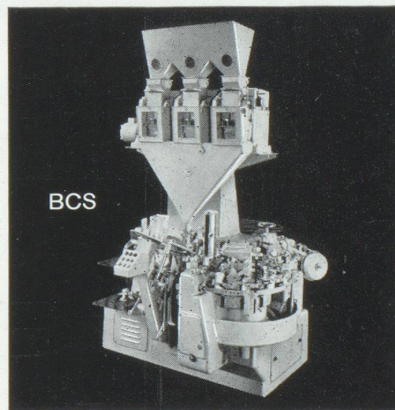
Le type HB est une des dernières créations et permet d'envelopper par minute jusqu'à 160 petits paquets avec fermeture étanche.



en denrées coloniales

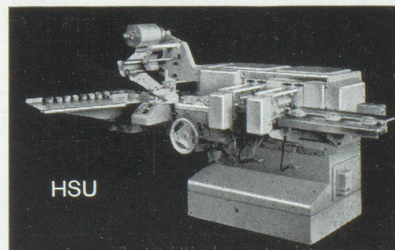
Les groupes de conditionnement SIG assurent l'empaquetage de vos produits en partant d'emballages préfabriqués ou confectionnés à partir de découpes ou de bobines.

Le groupe type BCS pour divers produits et divers formats utilise des sacs à fond hexagonal ou à soufflet et produit jusqu'à 60 paquets par minute.



pour articles divers

même de formes irrégulières, l'empaqueteuse universelle type HSU assure sous enveloppe tubulaire la présentation et la conservation d'une foule de produits de biscuiterie, boulangerie, chocolaterie, etc. Rendement jusqu'à 200 enveloppes par minute.



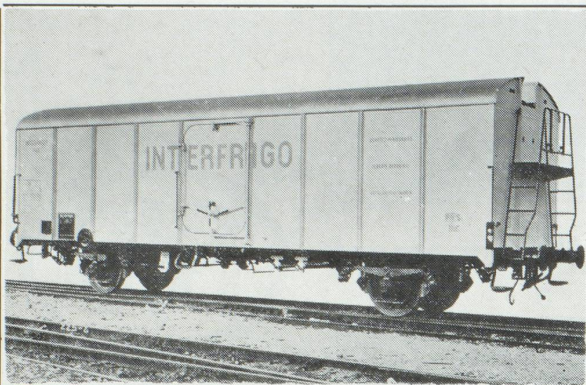
**Société Industrielle Suisse
Neuhausen-Chute du Rhin
Suisse**

Agents pour la France :
Emonot et C^{ie}
181, rue Championnet
Paris-18^e
Tél. MARcadet 29-56

Salon de l'Emballage
16-24 novembre 1962
Stand H I - 13

Société Ferroviaire Internationale
de Transports Frigorifiques

INTERFRIGO



Ses wagons réfrigérants
transportent vos produits
périssables dans les
meilleures conditions

• *Direction Générale :*

52, Hardstrasse — BALE 20 (Suisse)

Téléphone : (061) 41.18.74 — Télex 62.231

• *Représentant en France :*

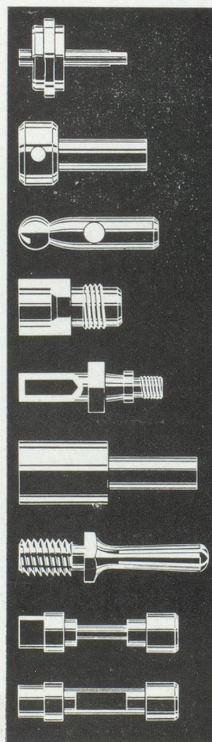
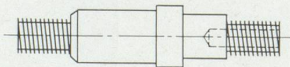
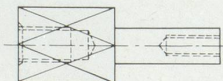
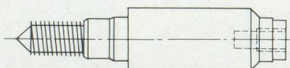
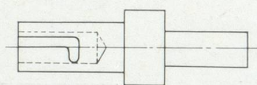
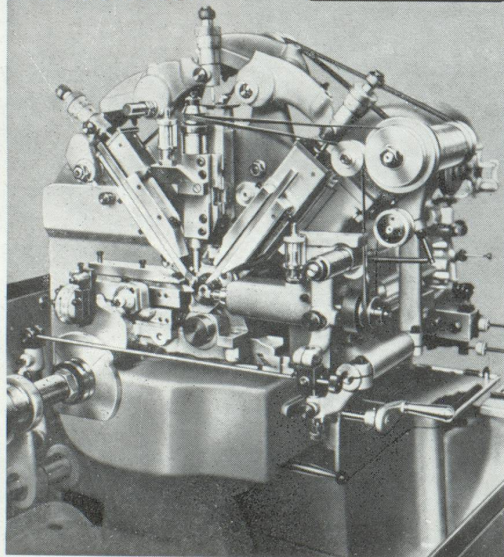
S. T. E. F.

93, boulevard Malesherbes — PARIS (8^e)

Tél. : LABorde 88.94 — Télex 27.927

Tours
automatiques
à décolleter

BECHLER
MOUTIER (SUISSE)



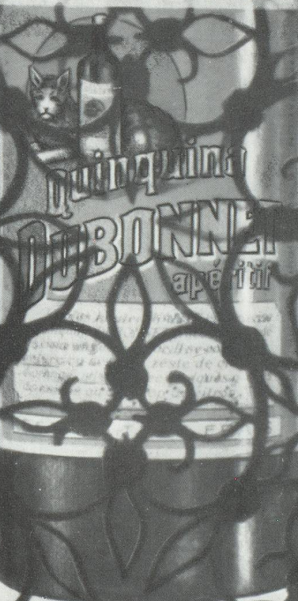
L'équipement de la machine peut être exactement adapté aux genres de pièces à produire

Représentant exclusif pour la France et les pays de l'Union Française :

BECHLER, 54, avenue Jean-Jaurès, Paris (19^e) — Tél. COMbat 75-60



DUBONNET



DUBONNET



Du. 46
Photo Sved



« MULTIMAX »



25 à 120
pièces
par min.



*Conditionnement
automatique*


**des
produits laitiers**
Plusieurs modèles
pour toutes productions

**40 ANS D'EXPÉRIENCE
AU SERVICE
DE L'INDUSTRIE FRANÇAISE**

Installations complètes pour :
fromages en boîtes, réalisées par
les constructeurs spécialistes pour
les plus grandes maisons mondiales

**BEURRE
FROMAGE
ICE-CREAM**
ET TOUS PRODUITS
ALIMENTAIRES.

KUSTNER
KUSTNER FRÈRES & C^o S. A. GENÈVE



ENTRAL

OUTILS TECHNIQUES
EN MÉTAL LÉGER
AVEC SURFACE
ALUMILITÉ


INDESTRUCTIBLE
PRÉCIS
STABLE
INCASSABLE
LÉGER

DEMANDEZ
NOTRE DOCUMENTATION

LA CENTRALE S.A., BIENNE (Suisse)
FABRIQUE DE BOITE DE MONTRES

Une chaussure de luxe

Exige la semelle caoutchouc
“ **DAUPHIN** ”



marque déposée

LABEL DE GRAND STANDING

HOMMES *DAMES* *ENFANTS*

Société Anonyme **M. CATY & C^{ie}** **Bourg de Péage** (Drôme) France
Téléphone : **Romans 15-01 et 15-02**

ENGHIEN - LES - BAINS

à 11 kilomètres de PARIS



Pilote et opérateur R. HENRARD.

C A S I N O
T H É A T R E
R E S T A U R A N T
de la P E R G O L A

G R A N D
H O T E L
D E S
B A I N S
★ ★ ★ ★ L U X E

É T A B L I S S E M E N T
T H E R M A L
(L E S E A U X
L E S P L U S
S U L F U R E U S E S
D E F R A N C E)

N O M B R E U X G A L A S

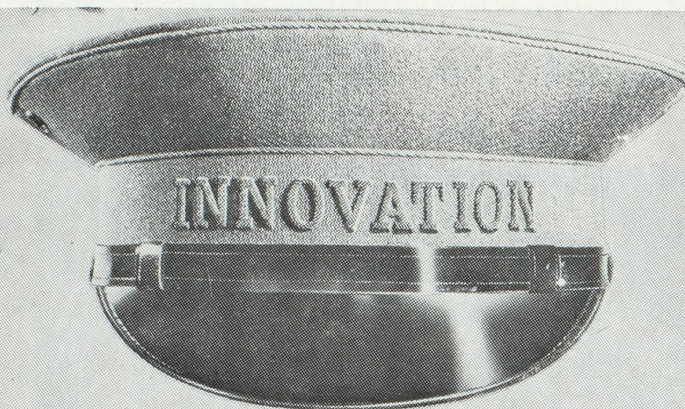
*“ A 20 minutes de l’Opéra, le charme
et l’agrément des Villes d’eaux lointaines ”*

LA STATION THERMALE DE PARIS

Ouverture du 1^{er} avril au 31 décembre

Téléphone : 964-08-60 (5 lignes)

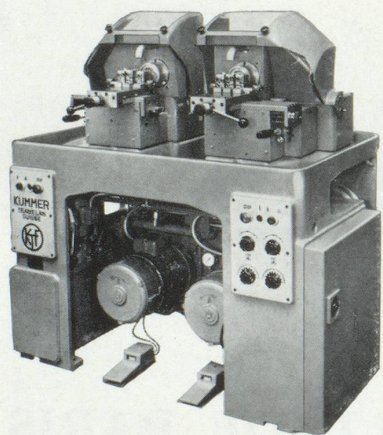
Grands Magasins Innovation s.a. Lausanne



goût
prix
choix
qualité
service

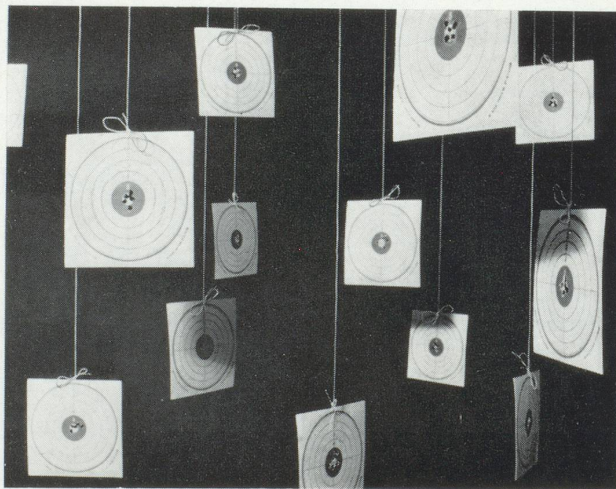
innovation

TOURS A CYCLE AUTOMATIQUE
A 2 BROCHES K 20



Construction robuste
Fonctionnement simple et sûr
Possibilités d'adaptation multiples
Forte réduction des temps d'usinage

KUMMER FRÈRES S.A.
Fabrique de Machines
TRAMELAN (Suisse)



BOBST

La machine suisse de qualité pour l'industrie du carton

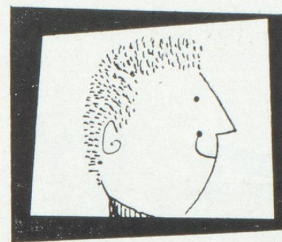
BOBST

62, BOULEVARD RICHARD LENOIR
PARIS 11^e VOL. 01-11 et 19-54
TELEX PARIS - 22930

Société
LA CELLOPHANE

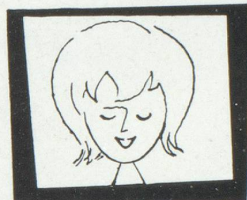
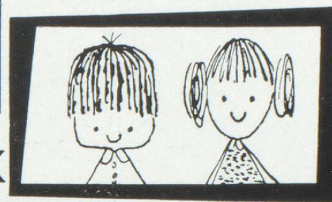
- Pellicules cellulosiques
- Papiers diazo
- Matériel de dessin et de reproduction
- Plaques offset
- Plastiques ménagers et industriels
- Revêtements de sol et de mur

SLC 110 boul. haussmann paris 8° lab 64-40



pour lui

pour eux



pour elle



R. L. Dupuy

GENÈVE

est à 135 NF
 de Paris

(CLASSE TOURISTE JET)

Tous les jours Air France vous propose ses vols en Caravelle à destination de la Suisse. En Classe Touriste Jet le prix du voyage pour l'aller simple est seulement :

PARIS — GENÈVE..... 135 NF
PARIS — ZÜRICH..... 153 NF

Réduction de 10 % pour l'aller-retour

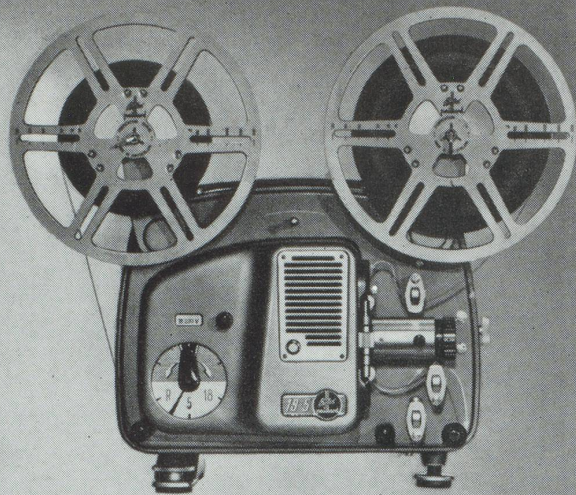
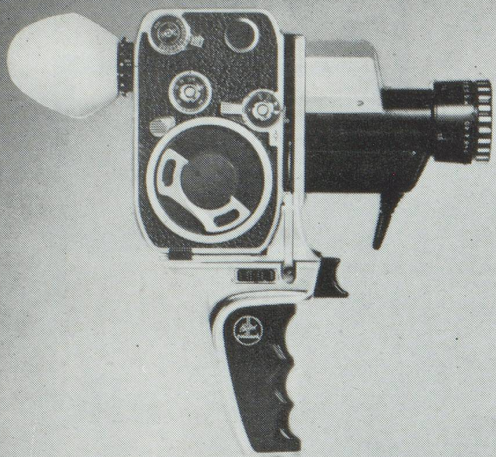
NOUVELLES FACILITÉS

Renseignez-vous dès aujourd'hui sur les nouvelles facilités que vous offre Air France, en Suisse et à travers le monde : le Welcome Service, le Crédit Personnel, la formule AIR-AUTO, les Voyages Professionnels : Consultez votre Agent de voyages habituel ou Air France, : à Paris, 119, Champs Élysées, tél. : BAL 70-50 — à Genève, 12, Quai Général Guisan, tél. : 26-13-30 — à Zurich, Bahnhofplatz 7, tél. : 23-05-91.

AIR FRANCE
 LE PLUS GRAND RÉSEAU DU MONDE



U&O



Caméra 8 ^{mm}/₁₆ BOLEX ZOOM REFLEX
Visée réflexe - Focale variable.
Cellule incorporée - marche arrière

Projecteur 8 ^{mm}/₁₆ 18-5
18 im./sec. et ultra ralenti 5 im./sec.
lampe basse tension - marche arrière

Précis comme des montres suisses
les appareils PAILLARD BOLEX
sont des chefs-d'œuvre de fine mécanique
fonctionnant avec une parfaite régularité



PAILLARD
BOLEX

22 - 24, Avenue Hoche - Paris 8^e

**TRANSPORTS INTERNATIONAUX
FRANÇOIS LACOMBE**

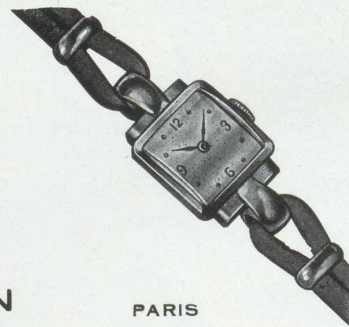
Commissionnaire en Douane agréé n° 2746

GROUPAGES TOUTES DIRECTIONS
TRANSPORTS ROUTIERS

BELLEGARDE, tél. : 105
PARIS, 1, rue Mondétour, tél. : CENTral 27-02

CORRESPONDANTS dans les principales villes de Suisse

JOAILLERIE
HORLOGERIE
BIJOUTERIE
ORFÈVRE



F. SENN

13. BOULEVARD ST-DENIS

PARIS

GUTENBERG. 56-78

*** **Hôtel
FRANKLIN D. ROOSEVELT**

18, rue Clément-Marot
PARIS (8^e)

*Près du Rond-Point
des Champs-Élysées*

Téléphone : ELYsées 75-64

Adr. télégraphique : ROOSHOTEL PARIS

English spoken — Man spricht deutsch — Se habla español

Le véritable fromage suisse...

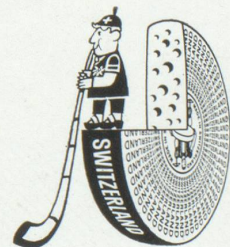


... est le fruit d'un travail artisanal de haute qualité où s'harmonisent tradition ancestrale et progrès scientifique.

Plusieurs fois par semaine et ceci pendant des mois, chaque meule de fromage suisse est lavée, retournée, soignée avec amour dans les grandes caves des exportateurs par des saieurs qui sont gens d'expérience. Puis, comme chaque pièce a une personnalité bien à elle et que les goûts varient heureusement d'une contrée à l'autre, chaque meule mûrie à point trouve un acquéreur dans l'un ou l'autre des 66 pays où sont exportés annuellement 21.000.000 de kilos de fromage suisse. La marque « SWITZERLAND » imprimée en rouge sur la surface de sa croûte, le protège contre les innom-

brables imitations dont il est l'objet; elle garantit son origine suisse, sa qualité irréprochable et combien jalousée.

SWITZERLAND



Union suisse du commerce de fromage SA

Hch. Bertrams S.A.
Bâle 13, Suisse
101 Vogesenstrasse

Représentant
pour la France
et la Communauté
Française:

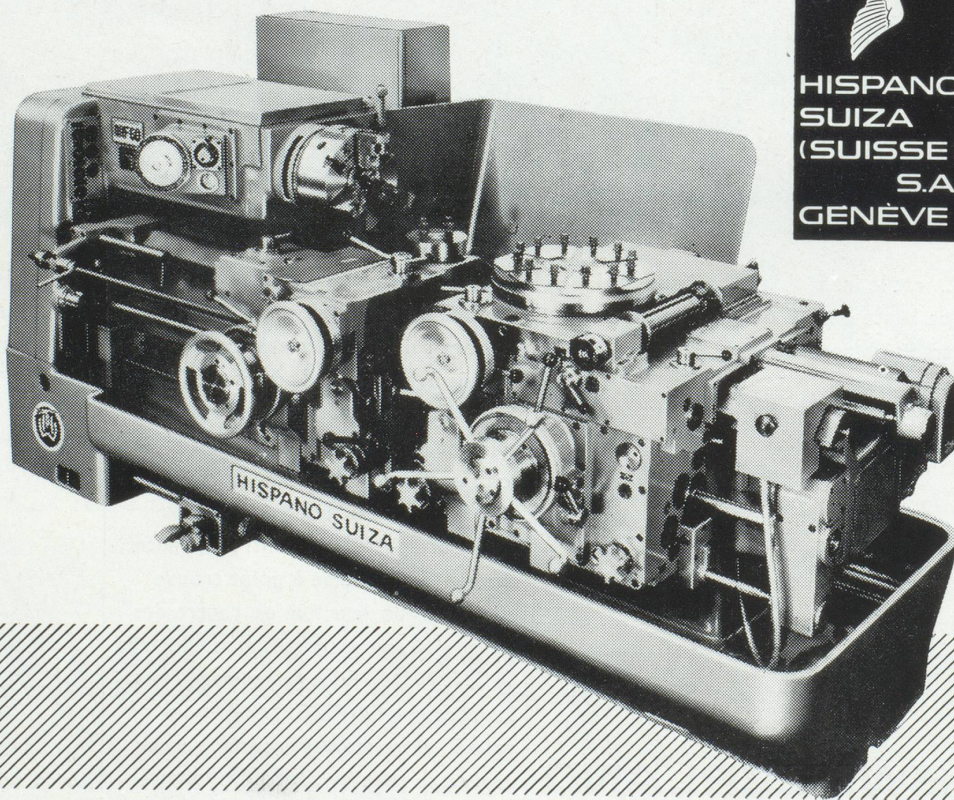
Testuz & Cie.
30 Avenue de Messine
Paris 8^e

Bertrams

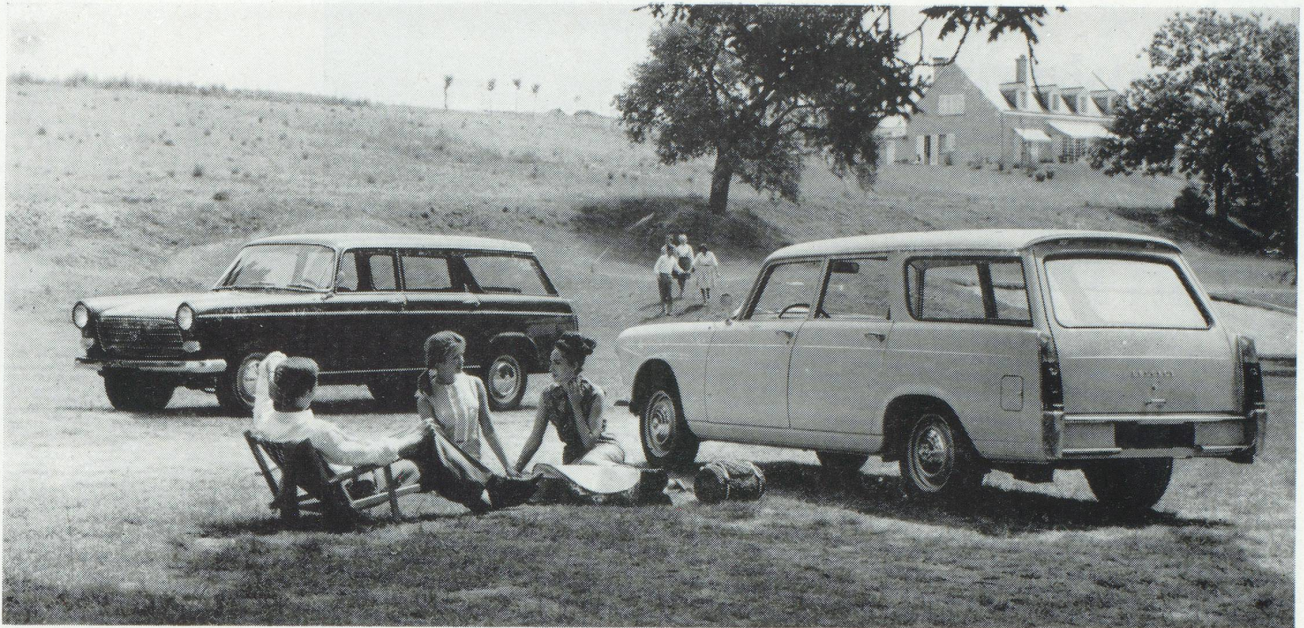
Installations et appareils pour l'industrie chimique

TOUR REVOLVER A TOURELLE PLATE, TYPE DRF 60

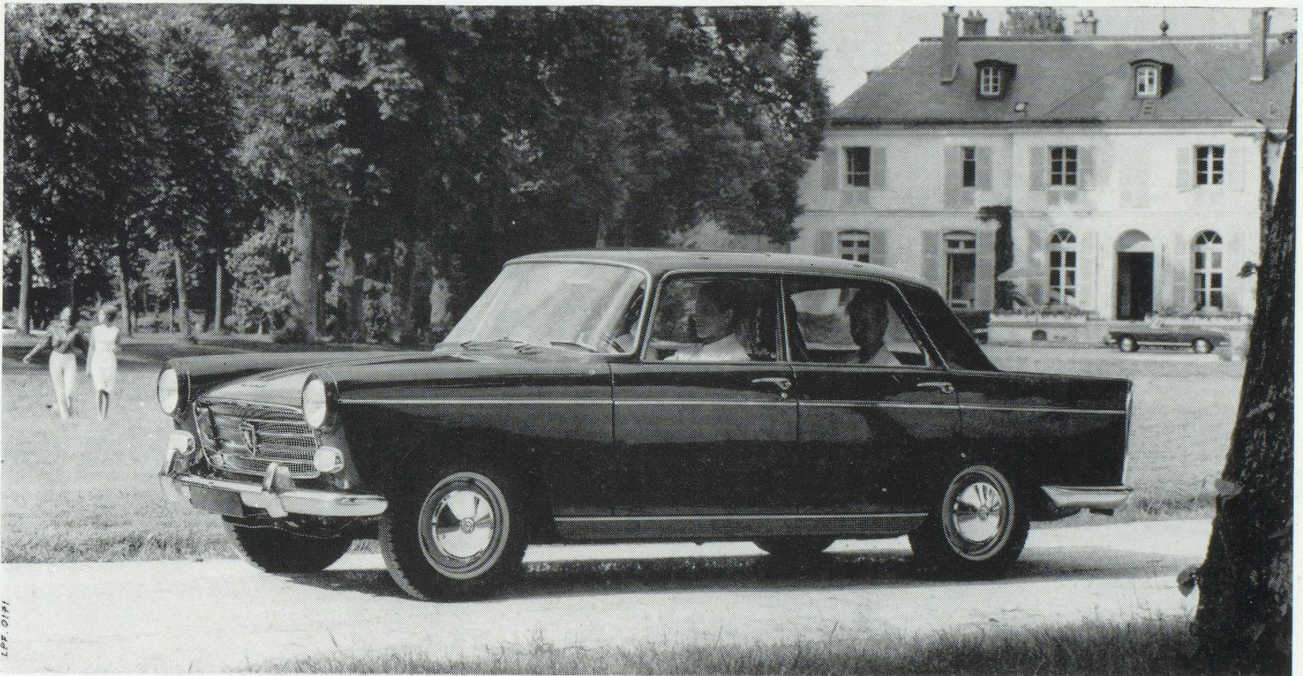
Alésage de la broche 63 mm
Diamètre de rotation
max. au-dessus du banc 560 mm
Longueur de tournage 700 mm
Gamme des Vitesses 28-900 t/min
ou 35-1120 t/mm
ou 45-1400 t/mm
Nombre 16
Gamme des avances: 0,17-1,12 t/min
Poids avec le chariot supplémentaire 4150 kg



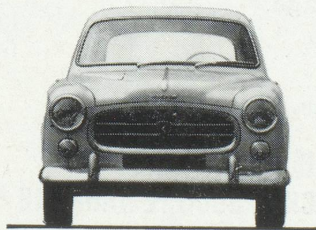
HISPANO
SUIZA
(SUISSE)
S.A.
GENÈVE



FAMILIALE GRAND-LUXE ET LIMOUSINE COMMERCIALE LUXE 404



BERLINE GRAND TOURISME 404



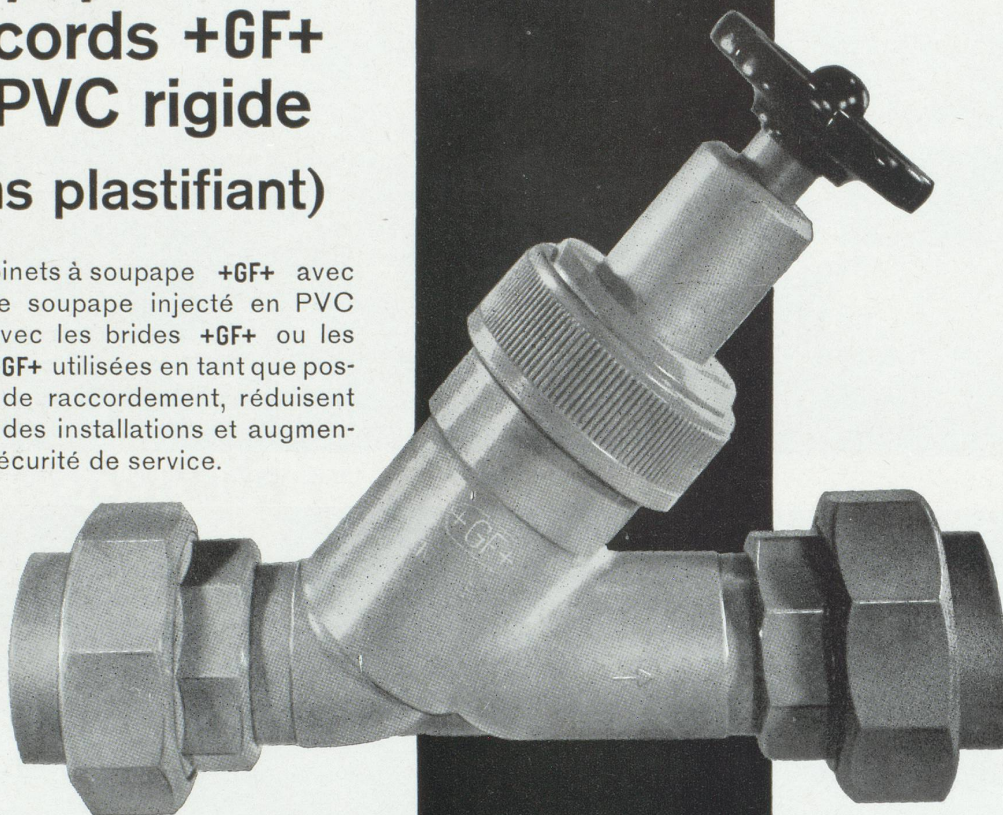
BERLINES 403 sept - 403 et 403 DIESEL
BERLINES 404 grand tourisme et super luxe
FAMILIALE 404 essence ou diesel
COMMERCIALE 404 essence ou diesel
CABRIOLET 404 / moteur à carburateur ou
COUPÉ 404 / moteur à injection indirecte



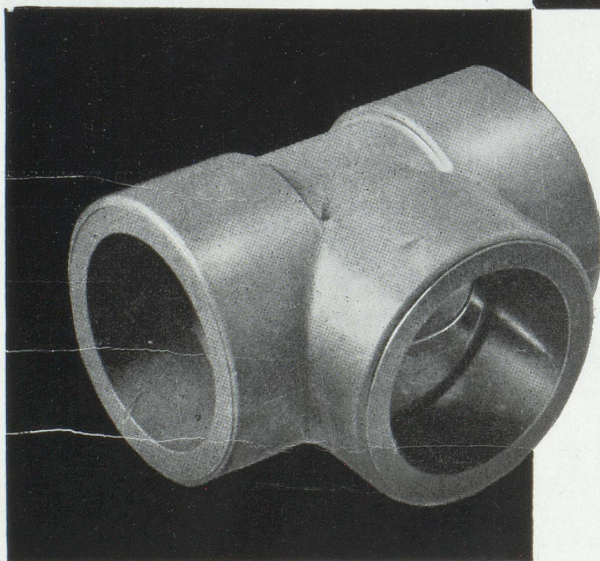
PEUGEOT

Robinet à soupape et raccords +GF+ en PVC rigide (sans plastifiant)

Les robinets à soupape +GF+ avec corps de soupape injecté en PVC rigide, avec les brides +GF+ ou les unions +GF+ utilisées en tant que possibilités de raccordement, réduisent les frais des installations et augmentent la sécurité de service.



+GF+



Fi 472/2 P

Les raccords +GF+ en PVC rigide permettent des raccordements corrects au point de vue de la matière et facilitent le montage.

Distributeurs exclusifs pour la France

**PRODUITS SUISSES
GEORGES FISCHER SOCIÉTÉ ANONYME**

14, Rue Froment - PARIS XI^e - Tél. Roq. 37-42

Siège principal :

ZURICH

45, Bahnhofstrasse

AARAU
ASCONA
AU SG
BADEN
BALE
BELLINZONA
BERNE
BIASCA
BIENNE
BRIGUE
BRISSAGO
BULLE
CHATEL-SAINT-DENIS
CHIASO
COIRE
COUVET
DAVOS
FLAWIL
FLEURIER
FRAUENFELD
FRIBOURG
GENÈVE
GLATTBRUGG
GRINDELWALD
INTERLAKEN
KREUZLINGEN
LA CHAUX-DE-FONDS
LAUSANNE
LICHTENSTEIG
LIESTAL
LOCARNO
LUGANO
LUCERNE
MARTIGNY
MENDRISIO
MONTANA
MONTHEY
MONTREUX
MUTTENZ
NEUCHÂTEL
OLTEN
PESEUX NE
RAPPERSWIL
RORSCHACH
RÜTI ZH
ST-GALL
ST-MORITZ
SIERRE
SION
SOLEURE
VEVEY
VIÈGE VS
WENGEN
WETTINGEN
WETZIKON
WIL SG
WINTERTHUR
WOHLEN AG
ZOLLIKON

Des collaborateurs spécialisés assureront l'exécution sûre et soignée des ordres que vous nous confierez.

UNION DE BANQUES SUISSES

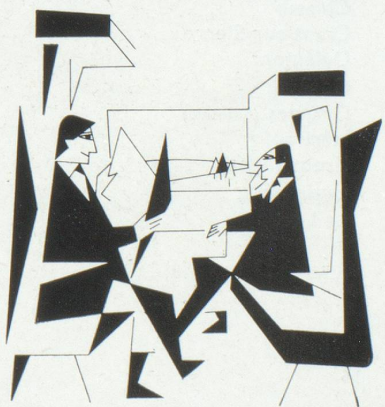
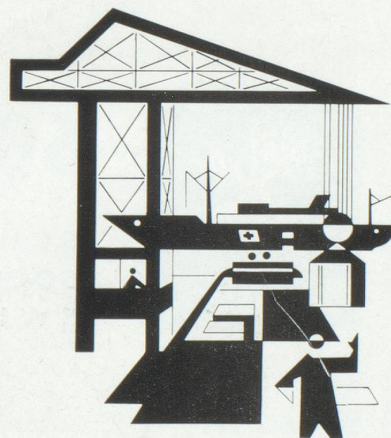
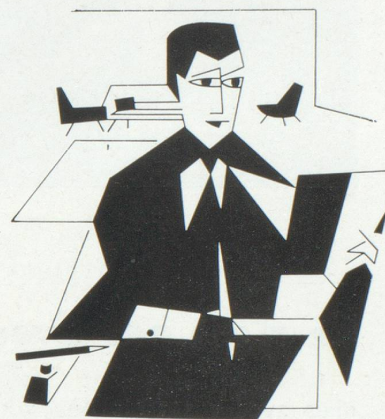
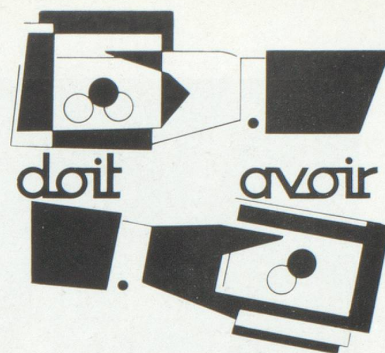
Nos nombreuses succursales en Suisse et nos relations internationales faciliteront vos opérations bancaires.

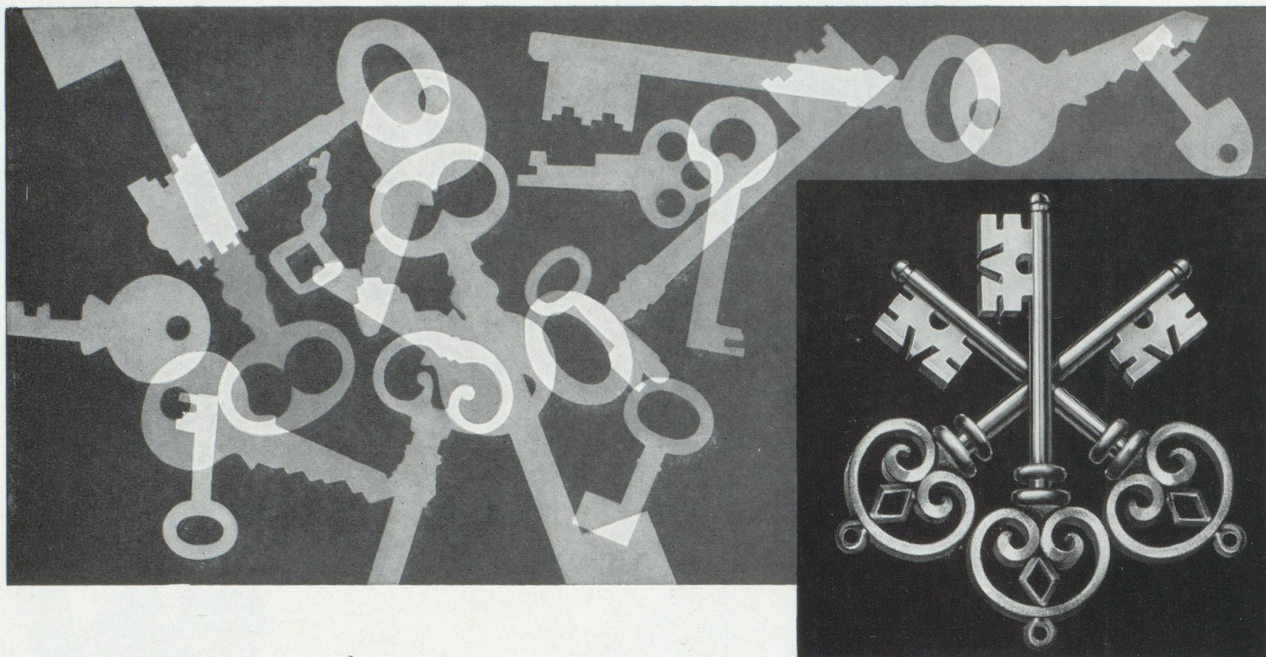
SCHWEIZERISCHE BANKGESELLSCHAFT

Le concours de nos services documentaires simplifiera vos transactions commerciales.

UNION BANK OF SWITZERLAND

Vos chèques de voyage et vos billets de banque seront avantageusement négociés à nos guichets.





Ce n'est pas avec n'importe quelle clé...

mais avec ces trois que vous pourrez résoudre vos problèmes financiers. Notre emblème symbolise la confiance, la sécurité et la discrétion; il est aussi la marque de garantie de nos services prompts et soignés, celle d'un établissement bancaire qui sait concilier la tradition et une organisation moderne.



SOCIÉTÉ DE BANQUE SUISSE

SCHWEIZERISCHER BANKVEREIN
SOCIETÀ DI BANCA SVIZZERA
SWISS BANK CORPORATION

Aigle
Bâle
Berne
Bienne
Bischofszell
La Chaux-de-Fonds
Chiasso
Crans-sur-Sierre
Delémont
Genève
Granges (Soleure)
Hérisau
Kreuzlingen
Lausanne
Le Locle

Lugano
Montana
Morges
Neuchâtel
Nyon
Pratteln
Rorschach
St-Gall
Saxon
Schaffhouse
Sierre
Sion
Zofingue
Zurich

Londres
New York

Représentants à
Paris
São Paulo
Rio de Janeiro
Buenos Aires
Lima

Sociétés affiliées à
Montréal
Casablanca

Capital-actions et réserves : Fr. s. 367 000 000.—