

Objektyp: **Advertising**

Zeitschrift: **Revue économique franco-suisse**

Band (Jahr): **44 (1964)**

Heft 2: **La formation professionnelle**

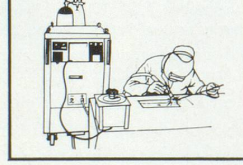
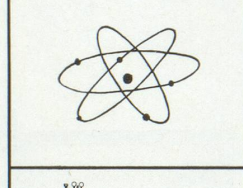
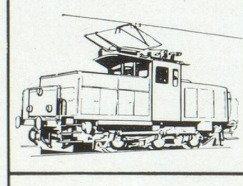
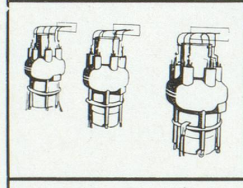
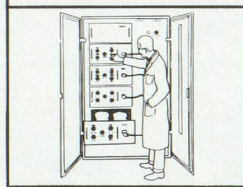
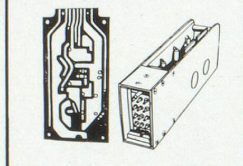
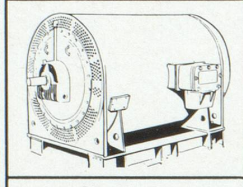
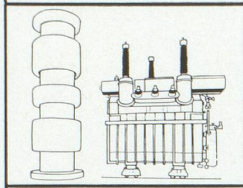
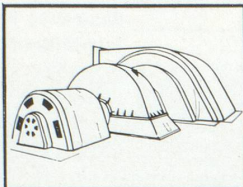
PDF erstellt am: **23.07.2024**

Nutzungsbedingungen

Die ETH-Bibliothek ist Anbieterin der digitalisierten Zeitschriften. Sie besitzt keine Urheberrechte an den Inhalten der Zeitschriften. Die Rechte liegen in der Regel bei den Herausgebern. Die auf der Plattform e-periodica veröffentlichten Dokumente stehen für nicht-kommerzielle Zwecke in Lehre und Forschung sowie für die private Nutzung frei zur Verfügung. Einzelne Dateien oder Ausdrucke aus diesem Angebot können zusammen mit diesen Nutzungsbedingungen und den korrekten Herkunftsbezeichnungen weitergegeben werden. Das Veröffentlichen von Bildern in Print- und Online-Publikationen ist nur mit vorheriger Genehmigung der Rechteinhaber erlaubt. Die systematische Speicherung von Teilen des elektronischen Angebots auf anderen Servern bedarf ebenfalls des schriftlichen Einverständnisses der Rechteinhaber.

Haftungsausschluss

Alle Angaben erfolgen ohne Gewähr für Vollständigkeit oder Richtigkeit. Es wird keine Haftung übernommen für Schäden durch die Verwendung von Informationen aus diesem Online-Angebot oder durch das Fehlen von Informationen. Dies gilt auch für Inhalte Dritter, die über dieses Angebot zugänglich sind.



sécheron

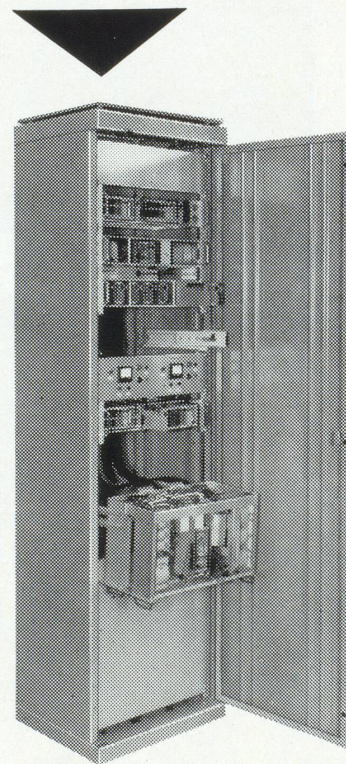
Une qualité fondée sur l'expérience

dans tous les domaines de son programme de fabrication:

alternateurs, transformateurs, moteurs, régulateurs, éléments fonctionnels, redresseurs, traction, énergie nucléaire, soudure.

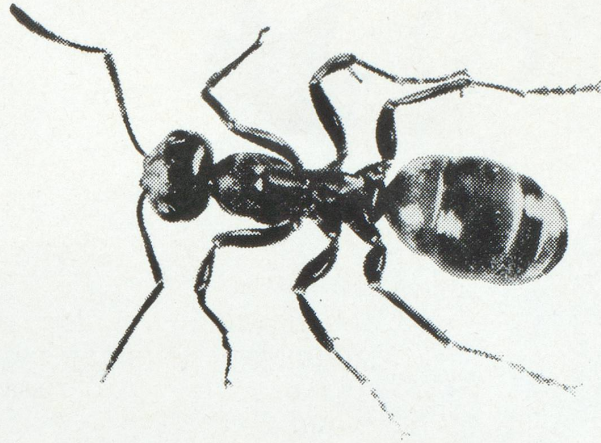
Nos unités fonctionnelles transistorisées **UF 126** sont montées dans des tiroirs normalisés pour former des unités de réglage. Ces tiroirs sont, à leur tour, montés dans des armoires normalisées. Un système de glissières et de pivots permet de tirer les tiroirs en avant et de les basculer vers le bas, pour contrôler les signaux de réglage sans interrompre la marche de l'installation.

- Sécurité d'exploitation
- Réduction de l'entretien
- Simplicité de conception
- Encombrement minimum
- Souplesse d'adaptation aux problèmes les plus divers
- Insensibilité aux vibrations
- Protection contre la poussière et la corrosion



ainsi qu'un **prix compétitif** sont quelques qualités de l'Électronique Sécheron

Société Anonyme des Ateliers de **sécheron** Genève 21



*La fourmi
n'est pas
prêteuse...*

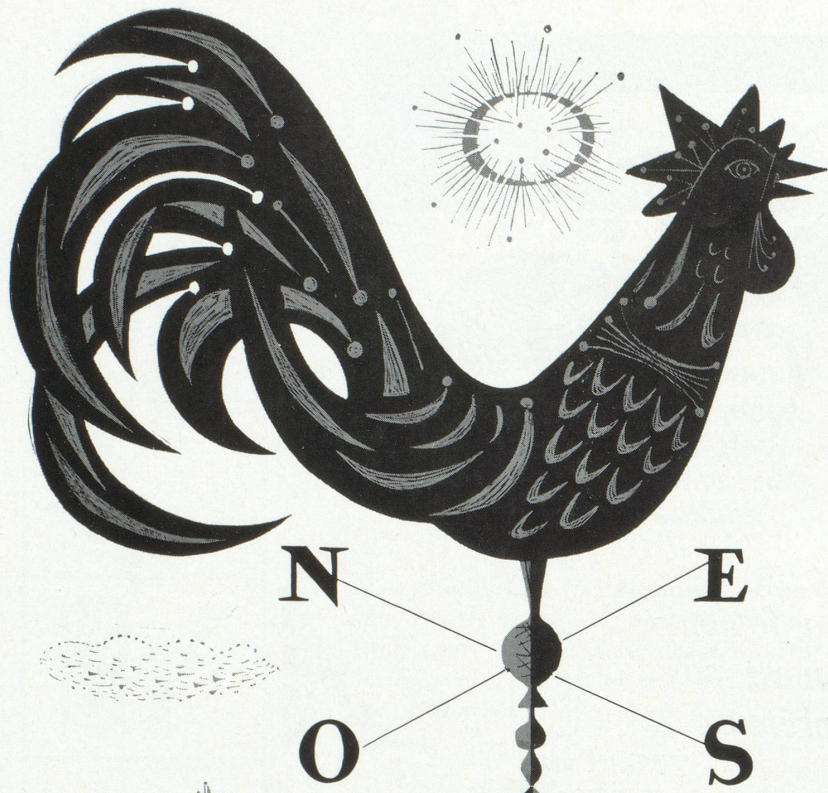
Mieux vaut
se tirer d'affaire
tout seul
que devoir
recourir aux autres.
Le meilleur
moyen de parer
à tout imprévu:
un livret de dépôt
de la Banque
pour le
Développement
Commercial,
nominatif
ou au porteur.
Intérêt 3 $\frac{1}{2}$ %



BANQUE POUR LE DÉVELOPPEMENT COMMERCIAL

Capital et réserves: Fr. 29 500 000

Rue de Chantepoulet 1-3
Genève
Tél. 31 08 00



Charme et variété
des paysages
splendeur
des musées
noblesse
des monuments
historiques,
raffinement
de la table...

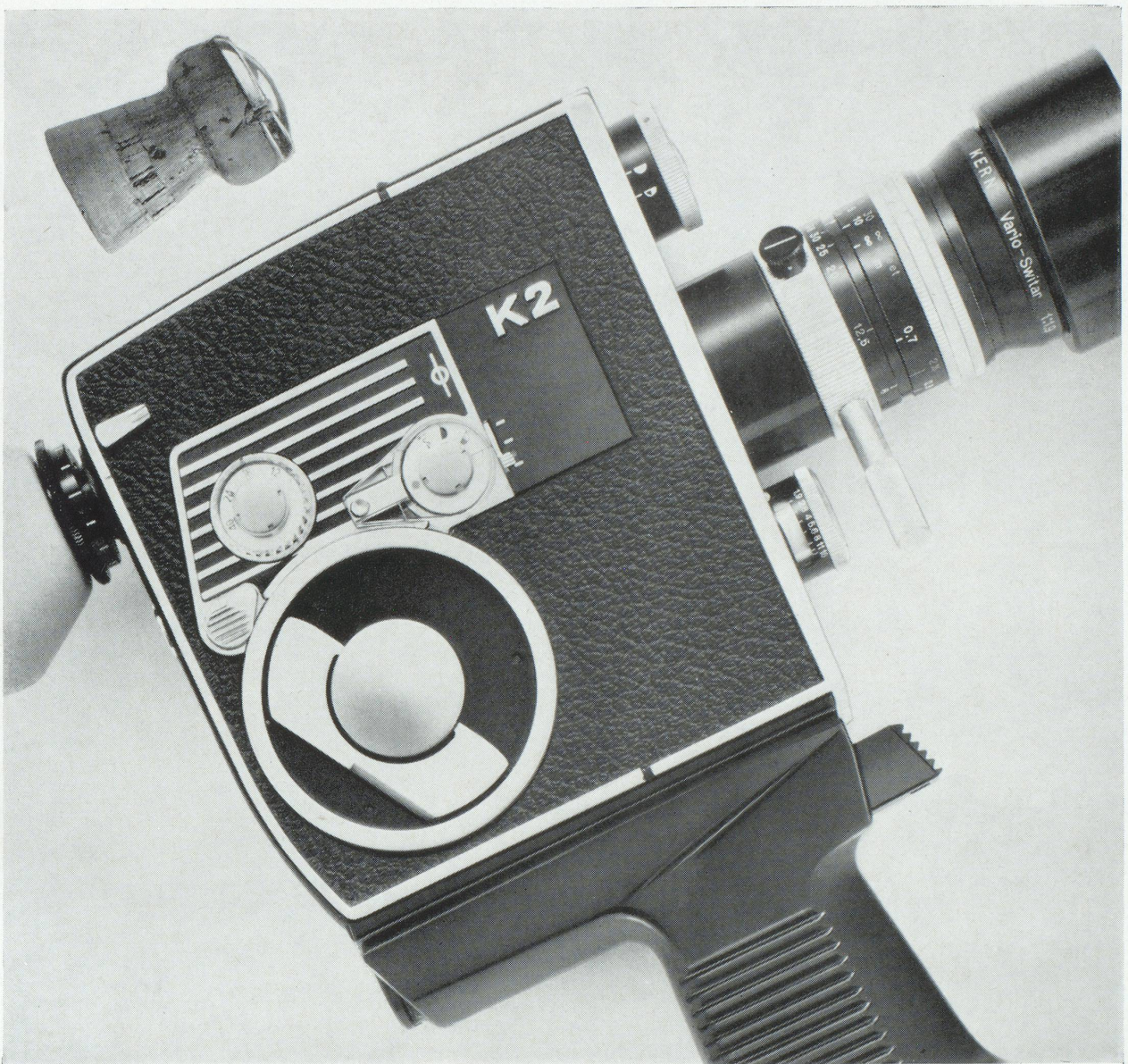


vacances
en
FRANCE



alain Cornic

Commissariat Général au Tourisme - 127, Champs Élysées - Paris - BALzac 12-80



Pourquoi les constructeurs de Paillard ont-ils sablé le champagne lorsqu'est née la caméra Bolex Zoom Reflex Automatic K2 ?

Parce que cette nouvelle caméra 8mm., qui réunit toutes les qualités optiques et mécaniques souhaitables, a subi avec un succès incontestable plusieurs milliers de tests rigoureux et s'inscrit ainsi dans la tradition de haute précision des appareils créés par Paillard.

C'est à la qualité de l'image sur l'écran qu'on reconnaît la supériorité de la Bolex Zoom Reflex Automatic K2. Elle se distingue en particulier par son objectif Zoom de qualité exceptionnelle, le Vario-Switar 8-36 mm./1 : 1,9 de Kern, son viseur perfectionné de grandes dimensions et son système automa-

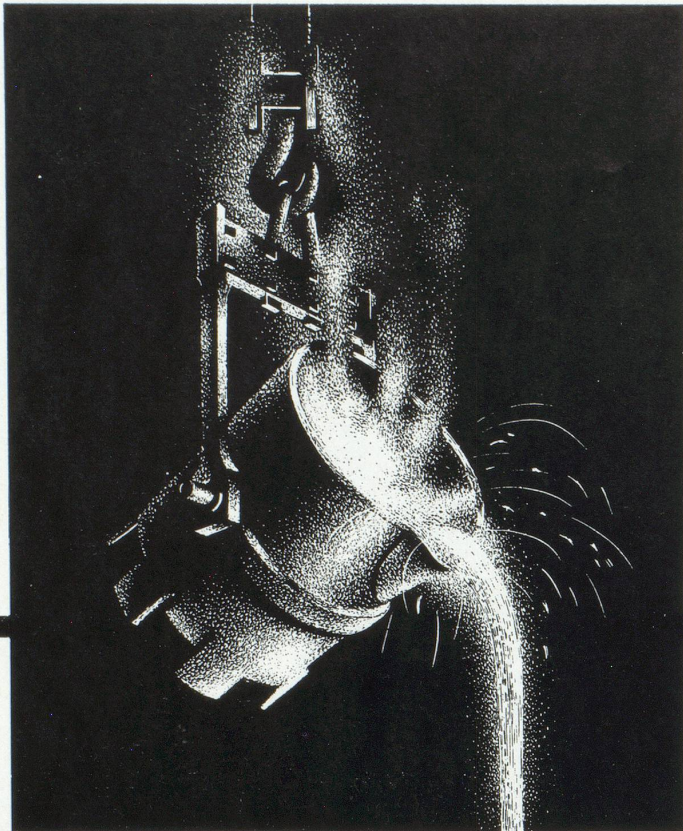
tique de mesure de la lumière à travers l'objectif. A ces avantages essentiels s'ajoutent les cadences multiples, l'obturateur variable, le dispositif de bobinage avec compteur d'images acoustique, la marche image par image et toutes les qualités qui font la renommée des caméras Bolex. Mais c'est aussi une caméra simple, dont l'automatisme sûr permet à chacun d'obtenir des images correctement exposées, aux couleurs fidèles et d'une netteté remarquable. Appareil racé, la caméra K2 a été créée à l'intention de ceux pour qui seul le meilleur compte.

BOLEX ZOOM REFLEX AUTOMATIC K2
la qualité Paillard à la portée de chacun



PAILLARD BOLEX 22, Avenue Hoche, Paris 8^e

Démonstration et vente chez les Concessionnaires



+GF+

Produits de fonderie et machines de qualité

Raccords
Fonte malléable
Acier moulé électrique
Fonte grise
Fonte de fer à graphite sphéroïdal
Moulages en alliages légers
Armatures pour lignes aériennes
Roues et attelages pour véhicules routiers et ferroviaires
Machines-outils
Machines de fonderie
Machines à travailler le bois
Automatisation de métiers à tisser

PRODUITS SUISSES GEORGES FISCHER S.A. 14, Rue Froment - PARIS XIe, Tél. Roq. 37-42

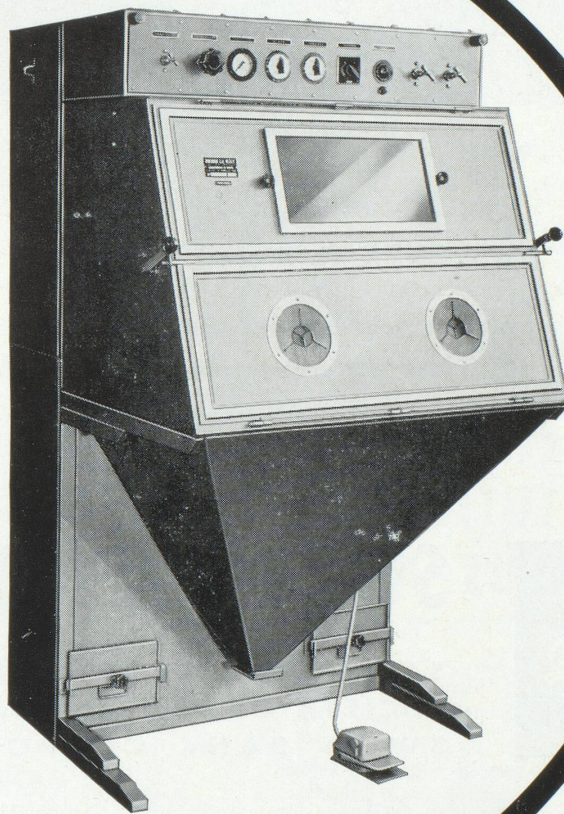
P 340/2P

bremor
S.A.P.
vevey

Sableuses Sandstrahlgebläse

**A la pointe
du progrès !**

**An der
Spitze
des
Fortschrittes!**

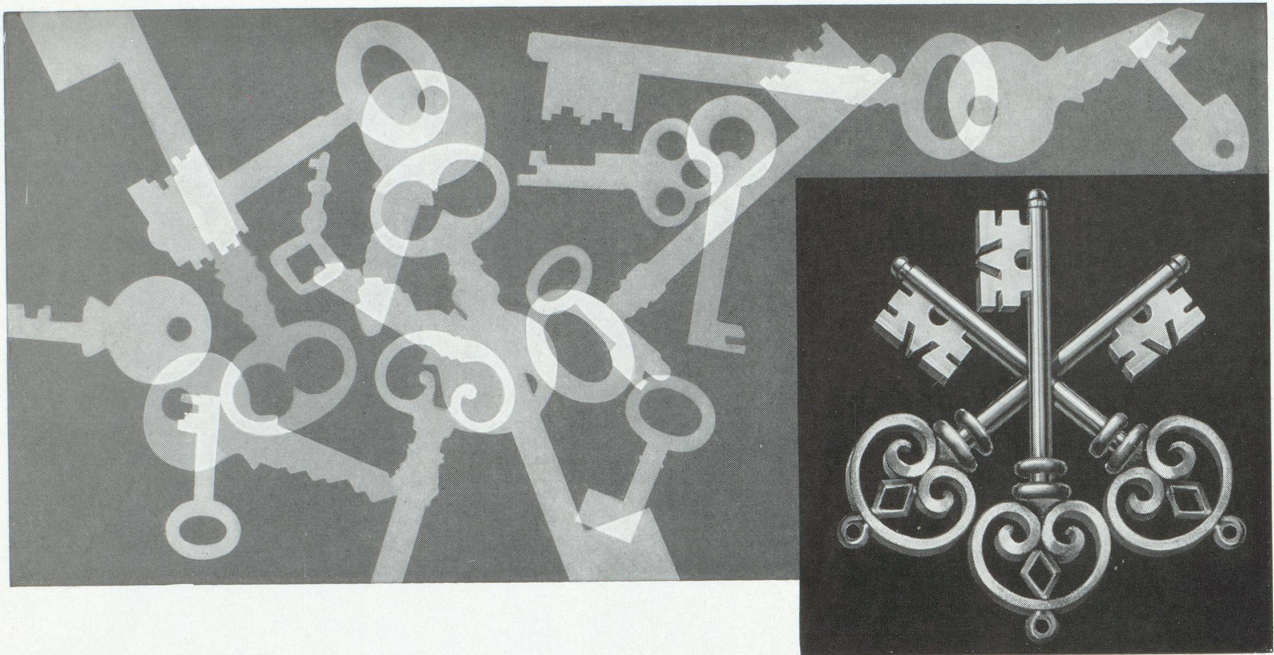


**Unibloc
100**

Encombrement en plan 1,085×1,150 m. - Hauteur 1.80 m. - Chambre de travail 1,0×0,7×0,6 m. - Ouverture totale de la chambre de travail - Eclairage néon - 1 ou plusieurs pistolets fixes ou mobiles - Epurateur d'air comprimé - Réducteur de pression avec manomètre - Vanne électro-magnétique commandée par interrupteur à pied - Groupe de ventilation et de dépoussiérage par ventilateur et système centrifuge automatique - Possibilité de montage d'un ou de deux dispositifs « tonneau-Vrac » pour le traitement de petites pièces par séries ou d'une table tournante.

Nos appareils s'utilisent dans de nombreux domaines :

horlogerie et ses branches annexes, orfèvreries, prothèse dentaire, instruments et outillage de précision, arts décoratifs, ateliers de peinture, de galvanoplastie, de métallisation, d'émaillage, ateliers de construction, fonderies, etc.



Ce n'est pas avec n'importe quelle clé...

mais avec ces trois que vous pourrez résoudre vos problèmes financiers. Notre emblème symbolise la confiance, la sécurité et la discrétion; il est aussi la marque de garantie de nos services prompts et soignés, celle d'un établissement bancaire qui sait concilier la tradition et une organisation moderne.



SOCIÉTÉ DE BANQUE SUISSE

SCHWEIZERISCHER BANKVEREIN
 SOCIETÀ DI BANCA SVIZZERA
 SWISS BANK CORPORATION

Aigle
 Bâle
 Berne
 Bienne
 Binningen
 Bischofszell
 Brigue
 La Chaux-de-Fonds
 Chiasso
 Crans-sur-Sierre
 Delémont
 Dietikon

Genève
 Granges (Soleure)
 Hergiswil NW
 Hérisau
 Interlaken
 Kreuzlingen
 Lausanne
 Le Locle
 Lucerne
 Lugano
 Montana
 Morges

Neuchâtel
 Nyon
 Pratteln
 Rorschach
 Saas Fee
 St-Gall
 St-Moritz
 Saxon
 Schaffhouse
 Sierre
 Sion
 Zofingue
 Zurich

Londres
 New York

Représentants à
 Paris
 São Paulo
 Rio de Janeiro
 Buenos Aires
 Lima
 Mexico

Sociétés affiliées à
 Montréal
 Casablanca

Capital-actions et réserves : Fr. s. 450 000 000.—

ENSEIGNEMENT

Grandes vacances d'été... détente pour les élèves, mais souci, chez les parents, quant à la rentrée d'automne, et à l'orientation qu'il va falloir, inéluctablement, donner aux études. C'est l'occasion de rappeler ici que la Suisse possède un ensemble de collèges et d'instituts privés de premier ordre, aptes à fournir, à tous les degrés, un enseignement de haute tenue, garanti par le sérieux et le dévouement des maîtres qui souvent se succèdent de père en fils. L'enfant, puis le jeune homme, recevront d'eux une formation solide, puisée à de remarquables traditions pédagogiques. Des cours de vacances, en outre, permettent aux Suisses de l'étranger d'établir le contact entre leurs enfants et la mère-patrie, de manière toute naturelle et profitable. N'oublions pas, enfin, de mentionner, la salubrité et la tonicité du climat, éléments si importants à l'âge du développement corporel. On remarquera d'ailleurs, dans le programme des écoles privées suisses, la place faite aux sports de plein air et aux excursions, dénotant une préoccupation constante, chez les directeurs, de donner aux jeunes les atouts d'une éducation équilibrée, harmonieusement balancée entre le rayonnement de l'esprit et son support indispensable : une bonne forme physique.

INSTITUT FLORIMONT

COLLÈGE CATHOLIQUE DE JEUNES GENS

Petit-Lancy - Genève

*Classes primaires et secondaires
Baccalauréat et maturité fédérale*

Rentrée Mi-Septembre

INSTITUT MONTANA ZUGERBERG

École internationale pour jeunes gens de 10 à 19 ans (Internat seulement).

Études en langue allemande jusqu'à la maturité cantonale.

Diplôme officiel de commerce

Cours spécial de langue allemande pendant les vacances d'été.

~~~~~ **Situation idéale** ~~~~~  
**en Suisse centrale à 1000 m. d'altitude**  
~~~~~ **entre Zurich et Lucerne** ~~~~~

Prospectus auprès Direction Institut
Montana Zugerberg :

**Dr J. Ostermayer, Tél. Zug (042)
4 17 22**

ENSEIGNEMENT

(SUITE)

| | |
|--|--|
| ÉCOLE DU RHÔNE | |
| ENSEIGNEMENT LITTÉRAIRE
ET COMMERCIAL | |
| 5, rue Cornavin
GENÈVE | |
| NOUVEAUX LOCAUX dès le 1 ^{er} août :
2, rue Vallin, 2 ^e étage | |
| ★
LITTÉRATURE
FRANÇAIS
CORRESPONDANCE
FRANÇAISE
LANGUES | ★
STÉNO
DACTYLO
DROIT
COMMERCIAL
COMPTABILITÉ |
| DIPLOME DE | |
| SECRETARE | |
| Téléphone : 32.46.20 | |

Une école de commerce moderne

INSTITUT INTERNATIONAL D'ENSEIGNEMENT COMMERCIAL

12, rue Voltaire — GENÈVE — Tél. 33 97 98

- Sténographie — Système rapide
- Dactylographie
- Correspondance
- Commerce
- Comptabilité
- Langues
- Français
Diplôme Alliance Française
- Mécanographie
Diplôme I. B. M.
- Secrétariat de Direction
bilingue et trilingue

École Henri Moser GSTAAD

cours intensifs de

Français, Anglais, Allemand, Italien

(préparation aux écoles d'interprètes)

culture générale

Tous les sports d'été et d'hiver
Instituts mixtes pour élèves dès 15 ans

Inscriptions pour septembre 1964

Tous renseignements :

ÉCOLES MOSER, GENÈVE

14, cours de Rive

Collège protestant romand

La Châtaigneraie

FOUNEX (Vaud)

Internat de garçons
Externat mixte 10 à 19 ans

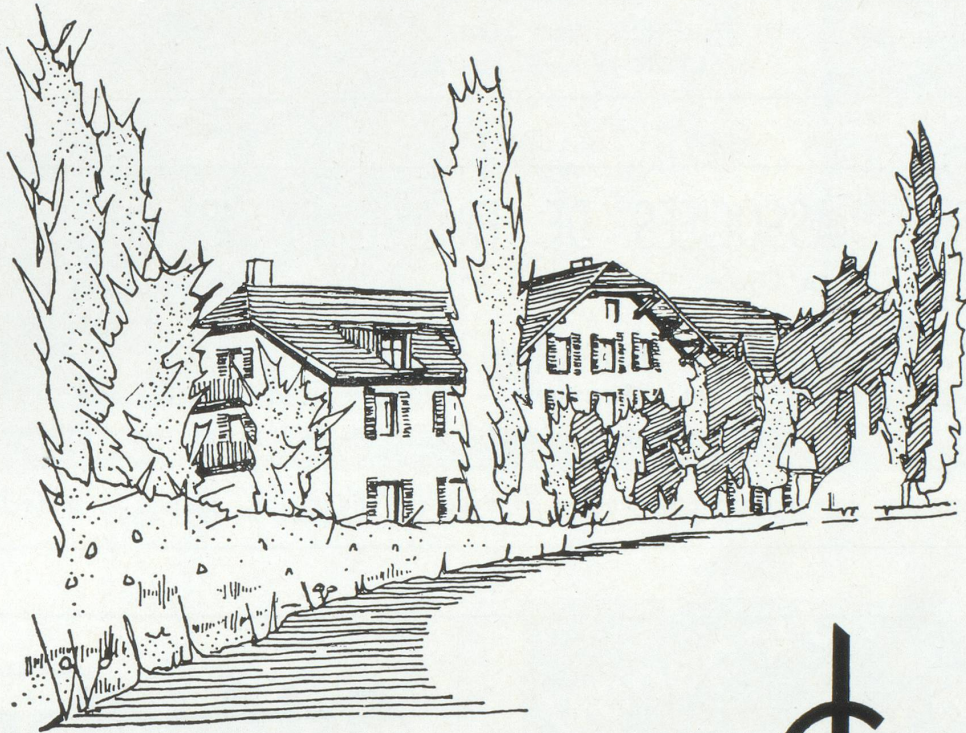
Préparation à la MATURITÉ FÉDÉRALE de tous les types

Tél. (0-22) 8-64-62

Dr. Y. Le Pin

COLLÈGE DU LÉMAN VERSOIX GENÈVE

INTERNAT ET EXTERNAT
POUR JEUNES GENS ET JEUNES FILLES



Préparation à la Maturité et au Baccalauréat

Cours de vacances

Section anglo-américaine

Classes enfantines, primaires et secondaires

Mêmes Programmes

Même Direction

ÉCOLE DES ROCHES
Bluche-sur-Sierre

PENSIONNAT PRÉS FLEURIS
Bluche-sur-Sierre

Transports Internationaux

Commissionnaire en Douane agréé n° 2039

MARAI S & C^{IE}

A l'importation et à l'exportation, services réguliers } par wagons de groupage
par express

en collaboration avec **SCHNEIDER & C^{ie}** - Totentanz 18 à **BALE**

PARIS, 31, rue de Trévisse-9^e. 770 - 73-59 - TELEX 28309

LYON, 29, rue du Bât-d'Argent. Tél. 28-1 5-07 - Adresse télégr. INTEREXPRESS

FIDUCIAIRES ASSOCIEES DE FRANCE ET DE SUISSE S. A.

92, avenue des Champs Élysées, Paris-VIII^e

(Téléphone ÉLY 95-14 et 27-49)

Sociétés affiliées en Suisse :

Genève - Lausanne - Fribourg - Zurich

CORRESPONDANTS DANS TOUS PAYS

Organisation internationale spécialisée en expertises fiduciaires, fiscales et financières



Schindler

ASCENSEURS GERVAIS SCHINDLER S. A.
Société Anonyme au Capital de 8 400 000 F.

ASCENSEURS THEVENON SCHINDLER S. A.
Société Anonyme au Capital de 1 000 000 F.

LE LIFT SCHINDLER S. A.
Société Anonyme au Capital de 4 000 000 F.

44, avenue Paul Kruger — VILLEURBANNE (Rhône)
Téléphone : 84-64-81 (4 lignes groupées)

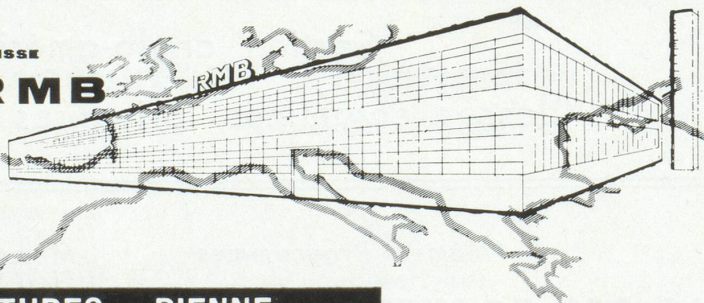
85-87, av. J.-Jaurès — MONTROUGE (Seine)
Téléphone : ALE 52-10 (4 lignes groupées)

20, rue Neppert — MULHOUSE (Haut-Rhin)
Téléphone : 45-65-26 et 27

cette usine de **BIENNE** suisse

fabrique les roulements **RMB**

Cotes métriques et cotes anglaises
Acier inoxydable
tolérances ISO 4, 5 et 6



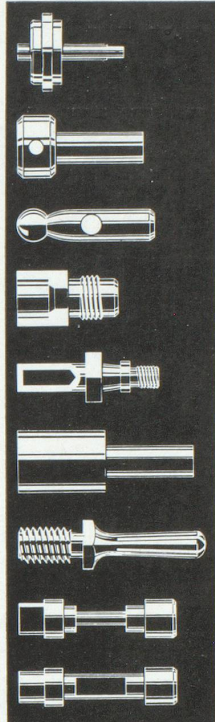
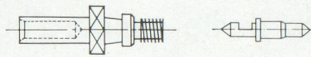
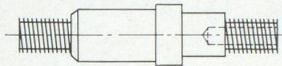
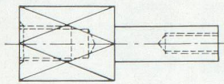
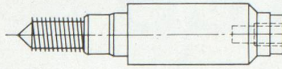
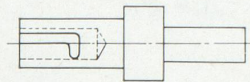
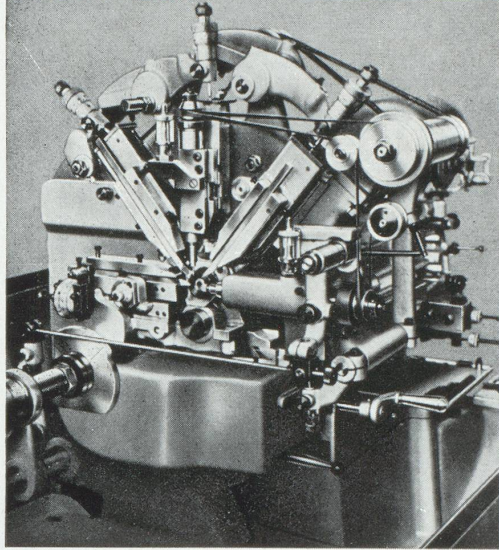
RMB ROULEMENTS MINIATURES S.A. BIENNE SUISSE

REPRÉSENTANT **William BAEHNI** 147, R. ARMAND SILVESTRE, COURBEVOIE (SEINE) **DEF46-54**

Pub. P. DROIN

Tours
automatiques
à décolleter

BECHLER
MOUTIER (SUISSE)



L'équipement de la machine peut être exactement adapté aux genres de pièces à produire

Représentant exclusif pour la France et les pays de l'Union Française :

BECHLER, 54, avenue Jean-Jaurès, Paris (19^e) — Tél. COMbat 75-60

Firmenich

Genève



Suisse

MATIÈRES PREMIÈRES POUR LA PARFUMERIE
LA SAVONNERIE ET LES COSMÉTIQUES

AROMES ARTIFICIELS DE FRUITS
ET ESSENCES SYNTHÉTIQUES SPÉCIALES
POUR PRODUITS ALIMENTAIRES

Seul concessionnaire pour la France :

FIRMENICH & C^{ie}
93, avenue de Neuilly
NEUILLY-SUR-SEINE (SEINE)
Téléphone : Maillot 90-93

MAISONS A LONDRES, COLOGNE, NEW YORK TORONTO,
BOGOTA, BUENOS AIRES, MEXICO, SAO PAULO, CARACAS,
QUITO, SANTIAGO DE CHILI, LIMA

transport
et
dédouanement
rapides
et économiques

pour toutes marchandises
provenant
ou en direction de :
Suisse,
Allemagne,
Italie,
Autriche,
et tous les pays du monde.

DOUANE
ZOLL

A.C. CHARPIOT & C^{ie}
transports
internationaux
DELLE (T. de Belfort)
18, av. de la Gare
Tél. 29-10-06
SAINTE-LOUIS (H.-Rhin)
23, rue de Mulhouse
Tél. 591
BONCOURT (Suisse)
BALE (Suisse)

WD

UNION DE BANQUES SUISSES

“ La Suisse de demain
vous invite aujourd’hui ”

pendant votre visite à
l’Exposition Nationale
Suisse – Lausanne 1964

tous nos services bancaires
sont à votre disposition.

| | |
|----------|----------------------------------|
| LAUSANNE | place Saint-François 1 |
| PRILLY | place du Collège |
| VEVEY | rue de Lausanne 6 |
| MONTREUX | avenue du Casino 26 |
| NYON | rue de la Gare 34 ^{bis} |
| GENÈVE | rue du Rhône 8 |

et 80 succursales dans toute la Suisse.

