

BATIMAT, le salon de toute la profession du bâtiment

Autor(en): [s.n.]

Objektyp: **Article**

Zeitschrift: **Revue économique franco-suisse**

Band (Jahr): **57 (1977)**

Heft 3: **L'Europe du libre-échange**

PDF erstellt am: **22.07.2024**

Persistenter Link: <https://doi.org/10.5169/seals-886901>

Nutzungsbedingungen

Die ETH-Bibliothek ist Anbieterin der digitalisierten Zeitschriften. Sie besitzt keine Urheberrechte an den Inhalten der Zeitschriften. Die Rechte liegen in der Regel bei den Herausgebern.

Die auf der Plattform e-periodica veröffentlichten Dokumente stehen für nicht-kommerzielle Zwecke in Lehre und Forschung sowie für die private Nutzung frei zur Verfügung. Einzelne Dateien oder Ausdrucke aus diesem Angebot können zusammen mit diesen Nutzungsbedingungen und den korrekten Herkunftsbezeichnungen weitergegeben werden.

Das Veröffentlichen von Bildern in Print- und Online-Publikationen ist nur mit vorheriger Genehmigung der Rechteinhaber erlaubt. Die systematische Speicherung von Teilen des elektronischen Angebots auf anderen Servern bedarf ebenfalls des schriftlichen Einverständnisses der Rechteinhaber.

Haftungsausschluss

Alle Angaben erfolgen ohne Gewähr für Vollständigkeit oder Richtigkeit. Es wird keine Haftung übernommen für Schäden durch die Verwendung von Informationen aus diesem Online-Angebot oder durch das Fehlen von Informationen. Dies gilt auch für Inhalte Dritter, die über dieses Angebot zugänglich sind.

BATIMAT, le salon de toute la profession du bâtiment

Une fois de plus, BATIMAT — Salon International de la Construction et des Industries du Second-Œuvre — sera, du 24 novembre au 4 décembre 1977 le grand forum des industriels du bâtiment et de tous ceux qui, à un titre ou à un autre, sont concernés par l'acte de construire. Cette nécessaire rencontre entre ceux qui fabriquent et ceux qui bâtissent aura lieu comme à l'accoutumée au Parc des Expositions de la Porte de Versailles à Paris.

Depuis longtemps déjà, BATIMAT est la plus importante manifestation mondiale organisée pour la profession du bâtiment qui donne une image absolument complète de l'évolution des techniques de construction. Il faut souligner à ce sujet le caractère hautement international du Salon. Par ses visiteurs tout d'abord, puisque des techniciens en provenance de 86 pays ont été recensés en 1975. Mais aussi et surtout par ses exposants, puisque pratiquement 50 % d'entre eux sont des étrangers appartenant à 37 pays (contre 28 il y a deux ans). Certains exposent « en direct » et d'autres par l'intermédiaire d'un agent général en France.

Pour attirer à Paris, en novembre, un nombre encore plus grand de visiteurs étrangers, le Commissariat Général de BATIMAT a démultiplié ses actions de promotion et d'information, notamment vers les pays lointains. C'est ainsi que pour la première fois des dépliants en langue arabe ont été réalisés. De plus, des voyages de groupes, organisés à partir de nombreuses villes étrangères, donneront la possibilité de visiter successivement BATIMAT à Paris et INTERBUILD à Birmingham en Grande-Bretagne,

puisque cette exposition se déroulera du 16 au 25 novembre.

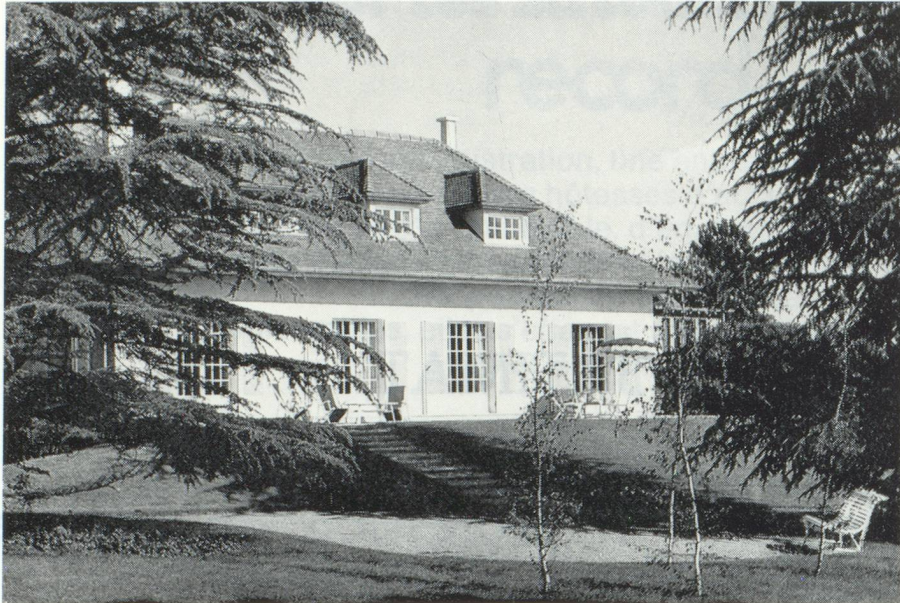
Comme pour les salons précédents, les exposants sont regroupés par famille dans des sections professionnelles réparties dans les différents halls en suivant un cheminement basé sur l'ordre d'exécution des opérations de la construction, en passant du gros-œuvre au second-œuvre, puis aux finitions et à la décoration. Ce qui caractérise en effet BATIMAT, c'est sa vocation de présenter la synthèse des possibilités offertes aux professionnels du bâtiment dans la conception et la réalisation de bâtiments modernes, résolument à la pointe du progrès.

Chaque branche, chaque spécialité y est largement représentée : on trouve en effet à BATIMAT, aussi bien tous les matériaux de base et les composants du gros-œuvre, que la charpente, la couverture, l'isolation, l'étanchéité, les cloisons, les plafonds, les menuiseries intérieures et extérieures, les fermetures et la protection solaire qui constituent la structure générale des constructions. A cela, il faut ajouter les équipements — tout ce qui apporte le confort — en chauffage, sanitaire, robinetterie, électricité, revêtements de murs et de sols, carrelage.

LA BATICARTE

Créée en 1973, la BATICARTE a pour but de doter tout professionnel visiteur du Salon d'une carte d'identification comparable aux cartes de crédit, permettant aux

MAISONS INDIVIDUELLES



ELVIL

réalisations

REGION

PARISIENNE

RHONE-ALPES

BOURGOGNE

A. NIQUILLE - « Le Rivet » 38 312 – BOURGOIN-JALLIEU
Tél : (74) 93.60.06 – 93.32.98


SILENT GLISS®
GIP



la première marque
de tringles à rideaux en aluminium
dans le monde

SILENT GLISS FRANCE

54 Av. Carnot 94100 St Maur tél. 885 29-30+

 **KRIS-FRANCE**
Importation - Exportation
de Matériel BA et TP

7, Avenue du Général Leclerc
RN 14 BP N° 3
95480 Pierrelaye
Télex 691475 - Kristel
Tél. 037.31.31

LANDIS & GYR

- Compteurs électriques
- Appareillage électrique d'installation et de protection
- Stations téléphoniques à prépaiement
- Régulateurs pour chauffage et conditionnement d'air

LANDIS & GYR

Siège social
16, bd Général Leclerc
F 92115 CLICHY
Tél. : (1) 739.33.84

Usine
59, av. Jules Guesde
03101 MONTLUÇON CEDEX

exposants de lui remettre un reçu de sa visite portant le nom et la qualité de son contact. La BATICARTE donne donc la possibilité de contrôler les demandes de renseignements ou de documentation post-salon. Elle offre également l'avantage non négligeable pour les exposants de recueillir les éléments d'un fichier complet, précis et exact des visiteurs reçus sur les stands. Rappelons que tous les visiteurs professionnels ont la possibilité d'obtenir une BATICARTE, soit en la faisant établir à leur arrivée au Salon, soit — mieux encore — en la demandant au Commissariat Général du Salon — 1, avenue Niel,

75017 Paris. La BATICARTE de BATIMAT pourra être utilisée à INTERBUILD par ceux qui visiteront les deux expositions.

La présence suisse à BATIMAT

Plus de quarante fabricants suisses exposeront leurs productions à BATIMAT soit directement, soit par le canal de leurs filiales ou agents français. Ces matériels pourront être vus sur les stands suivants :

Fabricants suisses

FRANKE
 GEBERIT
 SIMILOR
 MAPO
 ZYLISS REIST AG
 KUGLER
 BYSTRONIC Maschinen
 IMPELEC
 AUTOMATISATION DES PORTES
 ERAFLEX
 BAUER-KABA
 SIGRIST & MULLER
 TRANSGLOBE
 K.W.C.
 WAGNER
 KILCHER
 WINTERTHUR
 PREWI
 HILTI
 LANDERT MOTOREN
 SILENT GLISS
 GRESSEL AG AADORF
 MONTAS
 STRIENEN & TROHLER
 ALIVA
 HANY
 SCHNEEBERGER
 STEINER
 STRIEBIG
 SCHONAUVER
 SPANNVIT
 KESO
 SAP
 STRAMAX
 AUTOMATISMES BATIMENT
 SWISSLAMPS
 WILD HEERBRUGG
 HEBOR
 Z.E.A.G.
 SACAC
 GRAM
 RUNTAL

Matériels exposés sur les stands :

FRANKE FRANCE
 GEBERIT
 SIMILOR
 SOFOP
 ZYLISS FRANCE
 KUGLER
 RICHOUX
 ELECTRAPLAN
 AUTOMATISMES BATIMENT
 UNICUM
 EMERY
 SATURNE
 BALLAUFF
 KWC DIFFUSION
 COPROM
 EURELAST
 BENETIERE
 SOCECO
 HILTI FRANCE
 BAT'EQUIP
 SILENT GLISS FRANCE
 G. FISCHER
 AUTOPARC
 AUTOPARC
 KRIS FRANCE
 KRIS FRANCE
 SCHNEEBERGER
 SCHNEEBERGER
 SCHNEEBERGER
 SCHNEEBERGER
 SCHNEEBERGER
 CHAUVAT SOFRANCO
 SAP FRANCE
 STRAMAX
 A.F.
 ELECTORAMA
 WILD + LEITZ
 LAMAB-HEBOR
 S.A.F.A.A.
 ECLATEC
 ECLATEC
 ACOVA

Liaison hebdomadaire par déménageuse

GENÈVE/PARIS/GENÈVE

Transport de meubles et objets fragiles

Livraisons en Suisse et en France

à PARIS :

Société Nouvelle ROYER

14, rue du Cherche-Midi, 75006 Paris, Tél. 548.65.64

à GENÈVE :

NATURAL LE COULTRE S.A.

6, av. de Secheron, 1211 Genève 21, Tél. 32.42.00