

Objekttyp: **Advertising**

Zeitschrift: **Revue économique franco-suisse**

Band (Jahr): **60 (1980)**

Heft 3

PDF erstellt am: **22.07.2024**

### **Nutzungsbedingungen**

Die ETH-Bibliothek ist Anbieterin der digitalisierten Zeitschriften. Sie besitzt keine Urheberrechte an den Inhalten der Zeitschriften. Die Rechte liegen in der Regel bei den Herausgebern.

Die auf der Plattform e-periodica veröffentlichten Dokumente stehen für nicht-kommerzielle Zwecke in Lehre und Forschung sowie für die private Nutzung frei zur Verfügung. Einzelne Dateien oder Ausdrucke aus diesem Angebot können zusammen mit diesen Nutzungsbedingungen und den korrekten Herkunftsbezeichnungen weitergegeben werden.

Das Veröffentlichen von Bildern in Print- und Online-Publikationen ist nur mit vorheriger Genehmigung der Rechteinhaber erlaubt. Die systematische Speicherung von Teilen des elektronischen Angebots auf anderen Servern bedarf ebenfalls des schriftlichen Einverständnisses der Rechteinhaber.

### **Haftungsausschluss**

Alle Angaben erfolgen ohne Gewähr für Vollständigkeit oder Richtigkeit. Es wird keine Haftung übernommen für Schäden durch die Verwendung von Informationen aus diesem Online-Angebot oder durch das Fehlen von Informationen. Dies gilt auch für Inhalte Dritter, die über dieses Angebot zugänglich sind.

**SON BUT :**

**PROTÉGER...**

... les êtres humains des moyens offensifs connus tels que :

- 1 - LA BOMBE ATOMIQUE avec ses effets mécaniques, thermiques, radioactifs et secondaires
- 2 - LA BOMBE A NEUTRONS avec ses effets de projection des particules
- 3 - LES ARMES CHIMIQUES ET BACTÉRIOLOGIQUES
- 4 - LES PROJECTILES CONVENTIONNELS de toutes natures.

**SA RÉSISTANCE :**

Il est conçu pour se garantir des effets d'un souffle de 3 atmosphères

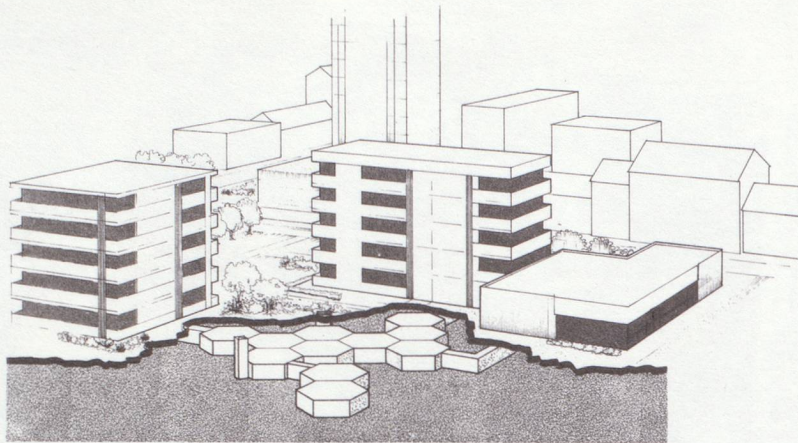
**SA CONCEPTION :**

Il a été élaboré par des Techniciens Français et étrangers de haut niveau, spécialisés dans ce domaine depuis de nombreuses années.

Il se présente sous la forme d'une cellule hexagonale brevetée dont l'HABITABILITÉ et les accès permettent de répondre aux besoins d'une famille ou d'une Collectivité.

Il est composé :

- d'une structure en béton
- d'une porte d'accès et d'une issue de secours blindées
- d'un auvent de protection devant l'accès principal
- d'un système de ventilation et de filtration.



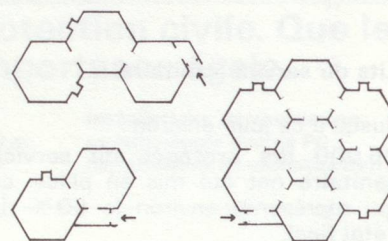
**L'ABRI COLLECTIF :**

Basé sur le même principe que l'abri familial, il s'obtient par juxtaposition de plusieurs cellules d'un volume plus important (25 pers. chacune) assurant la même protection.

Sa réalisation est identique à celle de l'abri familial.

La réunion de ces cellules permet de réserver certaines d'entre elles à des usages spécifiques comme :

- Salle d'activité
- Bloc sanitaire
- Réserve alimentaire
- Infirmerie
- Salle de décontamination
- Etc...



**IMPLANTATION :**

Ces abris peuvent être réalisés dans des terrains privés ou dans les espaces verts des résidences. Ils peuvent, tout en présentant la même efficacité, être partiellement ou totalement enterrés.

**L'ABRI FAMILIAL :**

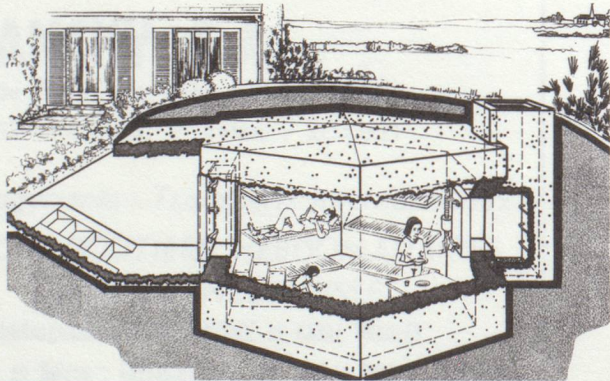
Il se compose d'une cellule permettant à 7 ou 8 personnes de subsister pendant toute la période de décontamination.

Il est réalisé en béton armé de 35 à 60 centimètres d'épaisseur, les porte et volet sont constitués d'une carcasse métallique à l'intérieur de laquelle il est coulé un béton spécialement éprouvé.

La ventilation est assurée par un appareil de conception Suisse qui filtre et décontamine l'air aspiré à l'extérieur.

L'aménagement intérieur, optionnel, pourra comporter en plus des installations de première nécessité :

- réserve d'eau
- lavabo
- w.c. chimiques
- douche, etc...



**CONSTRUCTION :**

Pour l'abri familial comme pour l'abri collectif, celle-ci est confiée à une Entreprise hautement spécialisée dans la fabrication de béton anti-radiations et effectuant, depuis plus de 15 ans, des ouvrages de protection pour l'E.D.F., le C.E.A., etc.

**DIFFUSION :**

**RENOVA S. A.**

8, RUE DE LA PAIX - 75002 PARIS  
TÉL. : 261-51-31 - TÉLEX 670 497