

Les nouveaux membres

Objekttyp: **Index**

Zeitschrift: **Revue économique franco-suisse**

Band (Jahr): **62 (1982)**

Heft 1

PDF erstellt am: **21.07.2024**

Nutzungsbedingungen

Die ETH-Bibliothek ist Anbieterin der digitalisierten Zeitschriften. Sie besitzt keine Urheberrechte an den Inhalten der Zeitschriften. Die Rechte liegen in der Regel bei den Herausgebern.

Die auf der Plattform e-periodica veröffentlichten Dokumente stehen für nicht-kommerzielle Zwecke in Lehre und Forschung sowie für die private Nutzung frei zur Verfügung. Einzelne Dateien oder Ausdrucke aus diesem Angebot können zusammen mit diesen Nutzungsbedingungen und den korrekten Herkunftsbezeichnungen weitergegeben werden.

Das Veröffentlichen von Bildern in Print- und Online-Publikationen ist nur mit vorheriger Genehmigung der Rechteinhaber erlaubt. Die systematische Speicherung von Teilen des elektronischen Angebots auf anderen Servern bedarf ebenfalls des schriftlichen Einverständnisses der Rechteinhaber.

Haftungsausschluss

Alle Angaben erfolgen ohne Gewähr für Vollständigkeit oder Richtigkeit. Es wird keine Haftung übernommen für Schäden durch die Verwendung von Informationen aus diesem Online-Angebot oder durch das Fehlen von Informationen. Dies gilt auch für Inhalte Dritter, die über dieses Angebot zugänglich sind.

Ein Dienst der *ETH-Bibliothek*
ETH Zürich, Rämistrasse 101, 8092 Zürich, Schweiz, www.library.ethz.ch

<http://www.e-periodica.ch>

LES NOUVEAUX MEMBRES

La Chambre de Commerce Suisse en France
a eu le plaisir, ces derniers mois, d'accueillir
parmi ses membres, les personnes physiques
et morales suivantes :

M. André BERGER, Pérolles 11, CH 1700 Fribourg. Expert-Comptable Diplômé ASE.

M. Lukas BEYELER, 38, avenue Hoche, 75008 Paris. Président-Directeur Général de la S.A. Airwick.

M. Daniel BOUDRY, Sofinvade S.A., Case Postale 790, CH 1211 Genève Rive 3. Traitement ordures ménagères.

M. André BOURGEOIS, 4, rue de l'Église, 39100 Dole. Courtier en marchandises.

BOURGOING - DUMONTEIL - GISCARD - BOURNILHAS - BERTAGNA, Avocats associés. 215 bis, bd Saint-Germain, 75007 Paris. Droit de l'entreprise dans le cadre international.

M. Louis BOUNAIX, Prunoy, 89120 Charny. Conseiller International en Communication et Relations Publiques.

CAPITAL MANAGEMENT INTERNATIONAL, 6, rue Saint-Florentin, 75001 Paris. Conseil en gestion patrimoniale.

CEPEX S.A., 9, rue de Vannes, 92100 Boulogne. Congrès, éditions, promotions, exposition.

CHAMBRE DE COMMERCE ET D'INDUSTRIE DE MULHOUSE, 8, rue du 17-Novembre, 68051 Mulhouse.

S.A. CHAMPAGNE POMMERY & FRENO, 5, place Général-Gouraud, 51100 Reims. Négoce de vins de Champagne.

M. Jean-Louis CROCHET, 2, place du Port, CH 1204 Genève. Avocat.

M^{me} Clotilde DE BIÈVRE, « Presta-Service », 4, quai des Romains, 71000 Mâcon. Conseil d'entreprises.

M. Michel DUTILLEUL-FRANCŒUR, 53, rue La Boétie, 75008 Paris. Avocat à la Cour.

M. Jean-luc GABALDA, Le Comodore, 96, bd Piot, 13008 Marseille. Co-Responsable de la succursale de Marseille de la S.A. Sulzer.

GEO Sàrl, 4 et 6, avenue Jean-Jaurès, 69007 Lyon. Commerce de machines à coudre Elna et à repasser.

S.A. GRETAG-CX, 8, rue Lionel-Terray, 92500 Rueil-Malmaison. Distribution de matériel électronique pour le photo-finishing sur le marché français.

Éditions Peter LANG S.A., Jupiterstrasse 15, CH 3015 Berne. Édition de livres scientifiques.

M. Michel MOINAS, 13, chemin du Levant, 01210 Ferney-Voltaire. Ingénieur-Conseil en propriété industrielle.

M. Serge MONTANDON, 2/4, rue Lionel-Terray, 92506 Rueil-Malmaison. Directeur de division/S.A. Ciba-Geigy.

M. Georges MORIN, 29, Le Bocage, 13400 La Penne-sur-Huveaune. Co-responsable de la Succursale de Marseille de la S.A. Sulzer.

M. Jean MULLER, 55-57, rue Vendôme, 69006 Lyon. Gérant de la Sté Mécanique et Machines.

M. Armand NUSBAUMER, La Cerisaie, 18, rue de Trouvielle, 69005 Lyon. Comptable diplômé. Directeur financier de Lumière S.A.

M. Guy OSBACH, Résidence « Le Malagacha », bât. B, bd de la Grande-Thumine, 13090 Aix-en-Provence. Expert-Comptable. Commissaire aux Comptes.

M. Alain PIOLLE, Val Promotion SA, 10, avenue du Midi, CH 1950 Sion. Agence immobilière.

LA QUINOLEINE, 43, rue de Liège, 75008 Paris. Vente de produits phytosanitaires pour l'agriculture.

M. Alain de RAEMY, c/o Gerland S.A., Dépt. Travaux routiers, 7, allée de Valombré, 69300 Caluire. Ingénieur commercial.

S.I.B.A., M. Georges Penhouet, Président-Directeur Général, Centre Commercial de Gros, 4, rue de l'Allemagne-Fédérale, Case Postale 1804, 44084 Nantes Cedex. Négoce matériaux pour l'industrie et le bâtiment. Négoce de matériaux micro-informatiques.

M. Werner SIGG, 12, rue du Cordonnier, 95500 Bouffemont. Ingénieur HTL (Électricien).

S.N.C. COURTIMEX - MM. SERRAT & CANAVATE, 90, avenue du Commandant-Soubielle, 66000 Perpignan. Import-Export.

SOCIÉTÉ NOUVELLE DE LA FOIRE EXPOSITION DE LA RÉGION DE TOULOUSE, Parc des Expositions, Boîte Postale 4128, 31030 Toulouse. Prestation de services.

SOCIÉTÉ NOUVELLE D'HORLOGERIE, 47, rue Réaumur, 75003 Paris. Distributeur officiel des montres Eska.

M. Didier SPÜHLER, 111, rue Saint-Antoine, 75004 Paris. Avocat à la Cour.

M. François SULGER, 16, avenue Reille, 75014 Paris. Psychologue et graphologue.

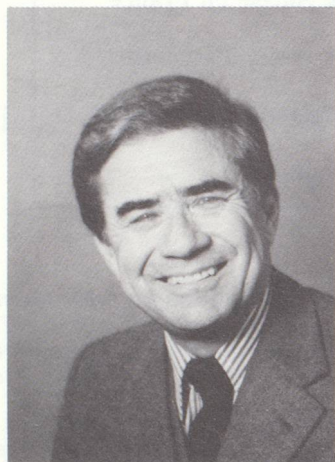
TEL S.A., 10, rue Varet, 75015 Paris. Importation et revente d'appareils de contrôle.

M. Jean-Daniel THERAULAZ, avenue de la Gare 5, CH 1002 Lausanne. Avocat. Docteur en Droit.

UNION INDUSTRIE SERVICE, 24, avenue F.-Roosevelt, 69120 Vaulx-en-Velin. Représentations industrielles et agences exclusives.

M. Jean-Patrick WALDER, Hameau de Corbeyssieu, 38290 Frontonas. Président-Directeur Général de la Société Exxel. Import-Export. Commerce de Gros.

CONSEIL D'ADMINISTRATION DE LA CHAMBRE DE COMMERCE SUISSE EN FRANCE

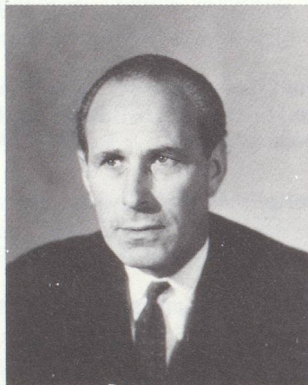


MEMBRES D'HONNEUR

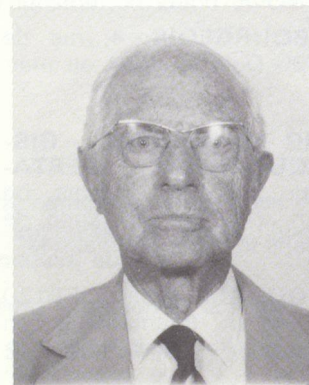
Président d'honneur
Son Excellence
Monsieur François de ZIEGLER
Ambassadeur de Suisse en France



M. Pierre DUPONT
Ancien Ambassadeur de Suisse
en France



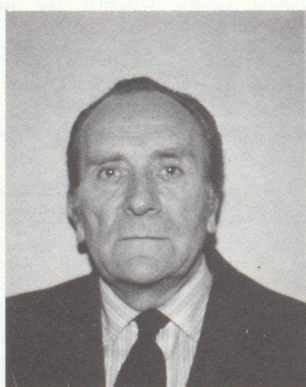
M. Jean-Louis GILLIÉRON
Président
de Georges Fischer SA (France),
Président de Chauffage
et Climatisation Sulzer SA,
Ancien Président de la Chambre
de Commerce Suisse en France



M. Georges HIRZEL
Ancien Président de la Section
Rhône-Alpes et Centre de la
Chambre de Commerce Suisse
en France



M. Pierre MICHELI
Ancien Ambassadeur de Suisse
en France



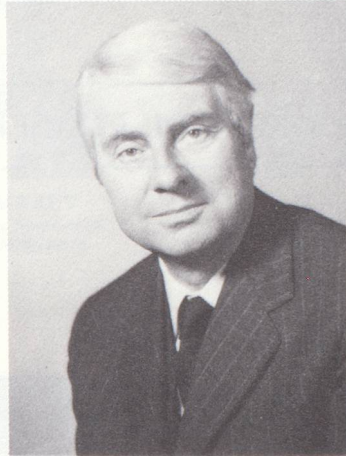
M. Georges-E. REYMOND
Administrateur de sociétés,
Ancien Président de la Chambre
de Commerce Suisse en France



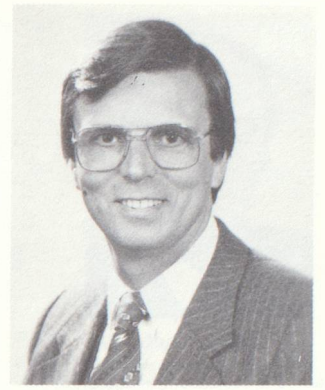
M. Hans PLÜSS
Président de l'Union des Chambres
de Commerce Suisses à l'Étranger
(Membre à qualité)



VICE-PRÉSIDENT
M. Pierre-Yve GENTIL
 Directeur de la Division
 Matières plastiques et Additifs
 de la SA Ciba-Geigy
(jusqu'au 31.5.1982)

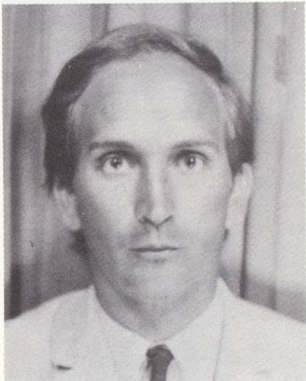


PRÉSIDENT
M. André GEISER
 Administrateur-Directeur
 des Produits Sandoz SA

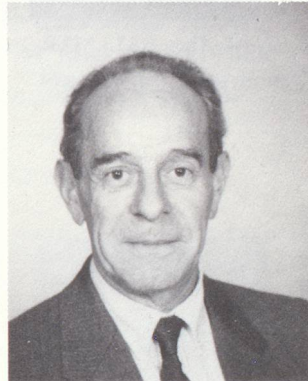


TRÉSORIER
M. Marius WETZEL
 Directeur de la Succursale
 de Paris du Banco de Santander

MEMBRES DU BUREAU



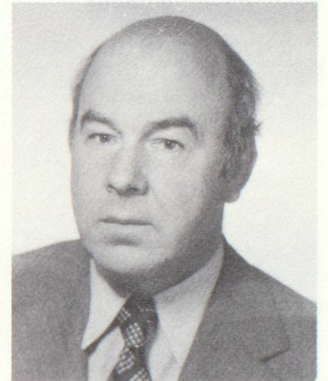
M. Georges BORNAND
 Bijoutier-Horloger,
 Président de la Section
 de Marseille et du Sud-Est de
 la Chambre de Commerce Suisse
 en France



M. André DUFOUR
 Directeur de la Société
 Peytavin-Dufour,
 Président de la Section
 Rhône-Alpes et Centre de
 la Chambre de Commerce Suisse
 en France



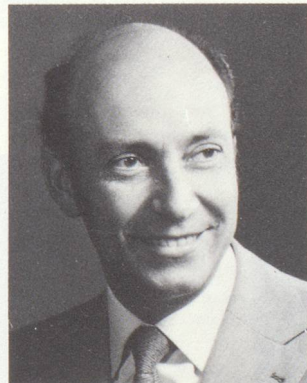
M. Pierre GSCHWIND
 Ancien Administrateur-Directeur
 des Ets Wander SA



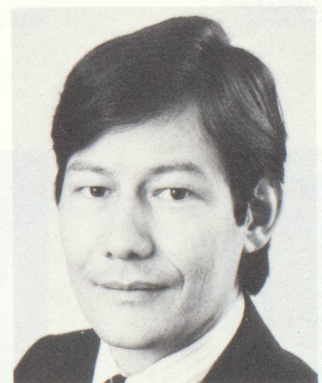
M. Charles GUEISSAZ
 Directeur de la Compagnie
 de Construction Mécanique Sulzer



M. Michel de REYNIER
 Administrateur-Directeur Général
 des Produits Roche SA



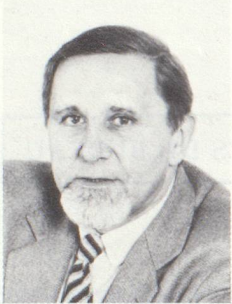
M. Michel TONDEUR
 Directeur Général du Tourisme
 de la Compagnie Internationale
 des Wagons-Lits et du Tourisme



M. Jürg STREULI
 1^{er} Secrétaire, chargé des
 Affaires économiques,
 financières et sociales auprès de
 l'Ambassade de Suisse
 en France
 (Membre ès qualité)

CONSEIL D'ADMINISTRATION
DE LA
SOCIÉTÉ GÉNÉRALE DE FONDERIE

MEMBRES DU CONSEIL



M. Carlo AIASSA
Directeur de la Société Générale
de Courtage d'Assurances,
Division Lecoq SFA



M. Charles AMIET
Président-Directeur Général
de la S.A. Induspap



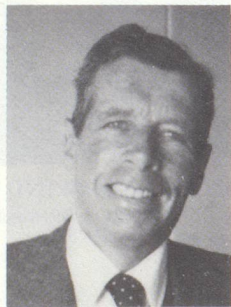
M. Théo BALLMER
Directeur de
l'Atelier Théo Ballmer



M. Michel BÉDAT
Président de la Société
Générale de Fonderie



M. Jean BRIDEL
Président-Directeur Général
de la Société A.C.M.I.



M. Paul BÜRKI
Directeur de la Société Bürki & Cie



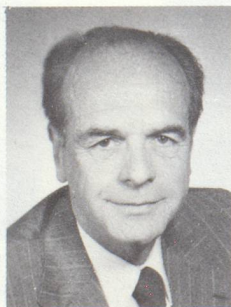
M. Kaspar V. CASSANI
Président d'I.B.M. Europe



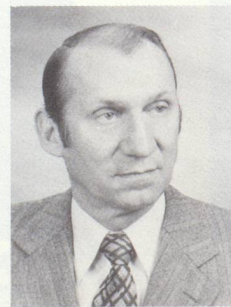
M. Thomas-Vincent COATE
Président du Directoire de
la S.A. Ciba-Geigy
(jusqu'au 30.4.1982)



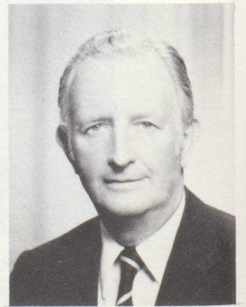
M. Maurice DARBELLAY
Président-Directeur Général de
Brentano's



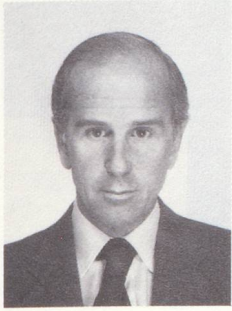
M. Robert DIENER
Gérant de la Société Buhler-Miag



M. Paul DUBLER
Directeur du Département Étranger
de la Banque Populaire Suisse



M. François EMERY
Président-Directeur Général de
la S.A.F. des Montres Rolex



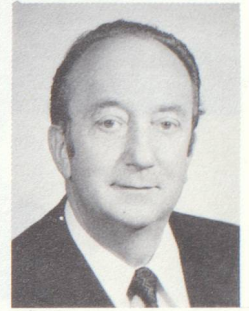
M. Jacques d'ESPINE
Président-Directeur Général du
Crédit Parisien



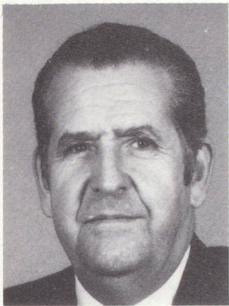
M. Jean-Otto FREY
Ancien Directeur de l'Imprimerie
Chaix Desfossés Néogravure



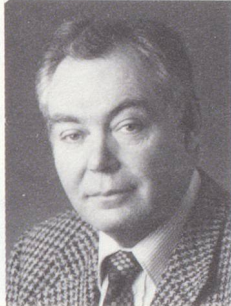
M. Éric GABUS
Directeur Général de Nestlé S.A.
(jusqu'au 30.4.1982)



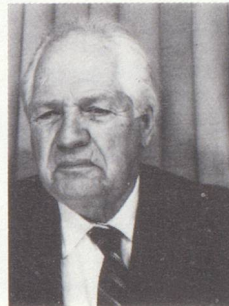
M. Marcel GEHRIG
Administrateur des
Transports Internationaux Gehrig



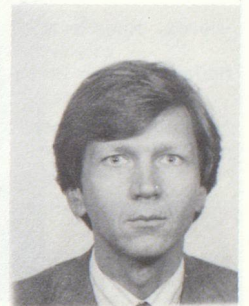
M. Michel GOUMAZ
Directeur de l'Office National
Suisse du Tourisme en France



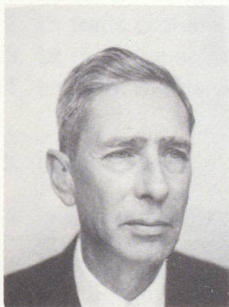
M. René-Jean HEDIGER
Administrateur-Directeur de
la Minoterie Coop-Rivaz



M. Jean JACOT
Président de la Compagnie
« La Lutèce »



M. Bernard JATON
Délégué auprès du Département
financier de l'Union de
Banques Suisses



M. Jacques LANDOLT
Président des Produits Sandoz SA



M. Jean-François LINDT
Ancien Directeur de
Roux Cambaluzier Schindler



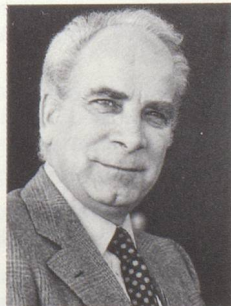
M. Georges-Adrien MATTHEY
Président de
la Fédération Horlogère Suisse



M. Bertrand MAUS
Président-Directeur Général de
la S.A. « Au Printemps »



M. Urs MEIER
Directeur Général pour la France
de Swissair



M. Marc MORET
Administrateur-Délégué
Vice-Président du Conseil
d'Administration de Sandoz S.A.



M. Bernard de MULLER
Administrateur-Directeur de la S.A.
Chauffage et Climatisation Sulzer



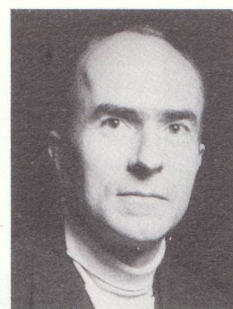
M. Pierre NEIGER
Conseil Juridique,
Law Offices of S.G. Archibald



M. Louis PIRAUD
Président-Directeur Général de la
S.A. des Voyages Kuoni (France)



M. Rodolphe de PLANTA
Directeur du Crédit Suisse
(MO) France



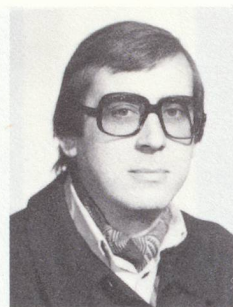
M. Christian de POURTALES
Administrateur de la Banque Neufelize,
Schlumberger, Mallet



M. Pierre RENGGLI
Président du Conseil
d'Administration de l'A.S.U.A.G.



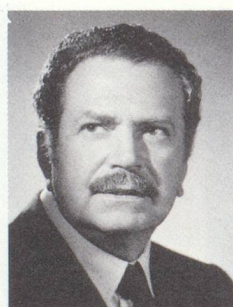
M. Arnold SEMADENI
Ancien Président de la Direction de
Wild-Heerbrugg S.A.



M. Werner STUTZ
Architecte



M. Alfred SULZER
Président de la Handelsbank



M. Bertrand VERNES
Président-Directeur Général de la
Compagnie de Financement de
Biens Immobiliers (COFBI)



M. Pierre-Étienne WEBER
Vice-Directeur auprès du
Département Pharmaceutique de
la S.A. F. Hoffmann-La Roche et Cie