

Objektyp: **TableOfContent**

Zeitschrift: **Revue économique franco-suisse**

Band (Jahr): **87 (2007)**

Heft [2]

PDF erstellt am: **23.07.2024**

### **Nutzungsbedingungen**

Die ETH-Bibliothek ist Anbieterin der digitalisierten Zeitschriften. Sie besitzt keine Urheberrechte an den Inhalten der Zeitschriften. Die Rechte liegen in der Regel bei den Herausgebern. Die auf der Plattform e-periodica veröffentlichten Dokumente stehen für nicht-kommerzielle Zwecke in Lehre und Forschung sowie für die private Nutzung frei zur Verfügung. Einzelne Dateien oder Ausdrucke aus diesem Angebot können zusammen mit diesen Nutzungsbedingungen und den korrekten Herkunftsbezeichnungen weitergegeben werden. Das Veröffentlichen von Bildern in Print- und Online-Publikationen ist nur mit vorheriger Genehmigung der Rechteinhaber erlaubt. Die systematische Speicherung von Teilen des elektronischen Angebots auf anderen Servern bedarf ebenfalls des schriftlichen Einverständnisses der Rechteinhaber.

### **Haftungsausschluss**

Alle Angaben erfolgen ohne Gewähr für Vollständigkeit oder Richtigkeit. Es wird keine Haftung übernommen für Schäden durch die Verwendung von Informationen aus diesem Online-Angebot oder durch das Fehlen von Informationen. Dies gilt auch für Inhalte Dritter, die über dieses Angebot zugänglich sind.

Ein Dienst der *ETH-Bibliothek*  
ETH Zürich, Rämistrasse 101, 8092 Zürich, Schweiz, [www.library.ethz.ch](http://www.library.ethz.ch)

<http://www.e-periodica.ch>



6 **Dossier GRAND-EST**

- Editorial, par Algé Crettol, Consul de Suisse à Strasbourg
- Le cabinet RMT, un savoir-faire qui franchit les frontières
- Feyel-Artzner, une maison familiale au service du foie gras
- L'Auberge de l'Ill, un monument de la gastronomie alsacienne
- EuroAirport Basel-Mulhouse-Freiburg : Au service de la Région des Trois Frontières
- La Maison Trimbach, des vigneronns de père en fils depuis le 17<sup>ème</sup> siècle

16 **Juridique**

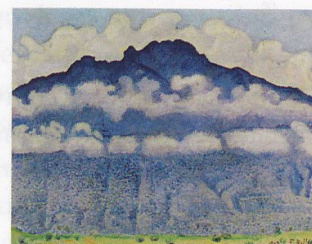
Le transfert des biens culturels en Suisse, par Maître Marie-Ange Zellweger

19 **Finance**

- La banque Calyon
- UBS

24 **Culture**

- Exposition Ferdinand Hodler au musée d'Orsay à Paris
- Pierre Wissmer, un compositeur suisse à l'honneur à Paris

26 **Vie de la Chambre**

Comptes-rendus, nominations, créations, manifestations

30 **Calendrier****Revue Economique Franco-Suisse**3<sup>ème</sup> Trimestre 2007Revue trimestrielle fondée en 1920 - 87<sup>ème</sup> année

ISSN : 1286-9279

Dépôt légal à parution

**Directeur de la publication :**

Maximilien de Watteville (ccsf@ccsf.com)

Président de la Chambre de Commerce Suisse

en France (www.ccsf.com)

**Editeur :** Suisse Magazine- FSP SARL

La Mérierie, 37160 Buxeuil,

www.suissemagazine.com

**Rédacteur en chef :** Philippe Alliaume

philippe.alliaume@suissemagazine.com

**Comité de rédaction :** Caroline Bellenger

Martine Roesch, Ariane von Wild,

Philippe Alliaume, Maximilien de Watteville

**Ont collaboré à ce numéro :**

GRAND EST : Patrick Roger

EUROAIRPORT : Jean-Pierre Gallo

Feyer Artzner : Christophe Jakubowski

Auberge de l'Ill : Marc Haerberlin

Juridique : Maître Marie-Ange Zellweger

Calyon : Philip Adler et Anne Robert

UBS : Carine Viac

Culture : le Musée d'Orsay

Les présidents des CCS régionales

Les opinions exprimées sont celles des auteurs et n'engagent ni la CCSF ni la FSP.

Tous droits réservés, créations, textes et images.

Reproduction interdite sans autorisation.

(c) 2007 FSP SARL

**Crédit photo :**

Couverture : SNCF - CAV - JEAN-MARC FAB-

BRO - pages 2 à 32 : DR auteurs, collaborateurs,

annonceurs, sociétés citées, FSP CCSF et divers -

page 5 et 24 : (c) Patrice Schmidt, Paris, Musée

d'Orsay - page 10-13 : (c) EuroAirport Basel-

Mulhouse-Freiburg - page 25 : AMPW.

**Abonnements :**

Chambre de Commerce Suisse en France,

10 Rue des Messageries, 75010 PARIS

Un an : 30€. Prix au numéro 8€

**Publicité :** Revue Economique Franco-Suisse,

Anne Girard et Franck Lesigne, FFE,

18 av Parmentier, 75011 PARIS,

tél : 01 41 06 09 15

mail : ffe@ffe.fr

**Impression :** Imprimerie Chirat

744 rue de Sainte Colombes

42540 Saint Just la Pendue

**Mise en page :** La Compo

lacompo@wanadoo.fr