

# Compte annuel et bilan de la compagnie du Gothard et comptes des fonds spéciaux

Objekttyp: **AssociationNews**

Zeitschrift: **Rapport de la Direction et du Conseil d'Administration du Chemin de Fer du Gothard**

Band (Jahr): **17 (1888)**

PDF erstellt am: **24.07.2024**

## **Nutzungsbedingungen**

Die ETH-Bibliothek ist Anbieterin der digitalisierten Zeitschriften. Sie besitzt keine Urheberrechte an den Inhalten der Zeitschriften. Die Rechte liegen in der Regel bei den Herausgebern.

Die auf der Plattform e-periodica veröffentlichten Dokumente stehen für nicht-kommerzielle Zwecke in Lehre und Forschung sowie für die private Nutzung frei zur Verfügung. Einzelne Dateien oder Ausdrucke aus diesem Angebot können zusammen mit diesen Nutzungsbedingungen und den korrekten Herkunftsbezeichnungen weitergegeben werden.

Das Veröffentlichen von Bildern in Print- und Online-Publikationen ist nur mit vorheriger Genehmigung der Rechteinhaber erlaubt. Die systematische Speicherung von Teilen des elektronischen Angebots auf anderen Servern bedarf ebenfalls des schriftlichen Einverständnisses der Rechteinhaber.

## **Haftungsausschluss**

Alle Angaben erfolgen ohne Gewähr für Vollständigkeit oder Richtigkeit. Es wird keine Haftung übernommen für Schäden durch die Verwendung von Informationen aus diesem Online-Angebot oder durch das Fehlen von Informationen. Dies gilt auch für Inhalte Dritter, die über dieses Angebot zugänglich sind.

# **COMPTE ANNUEL ET BILAN**

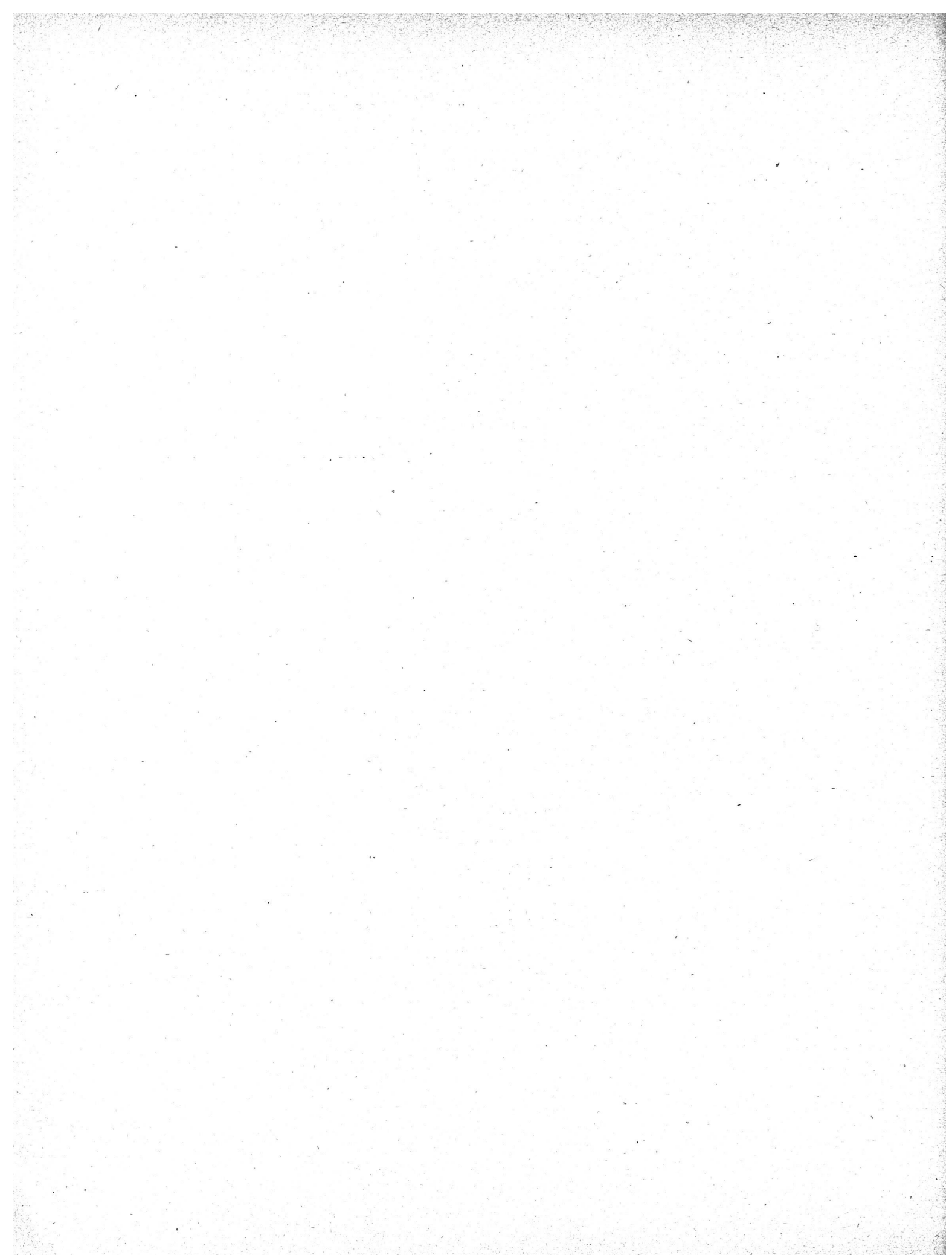
DE LA COMPAGNIE DU GOTHARD

ET

# **COMPTES DES FONDS SPÉCIAUX**

POUR L'ANNÉE 1888.





**Septième compte annuel d'exploitation de la Compagnie du chemin de fer  
du Gothard comprenant l'année 1888.**

	Fr.	C.	Fr.	C.	Fr.	C.
<b>Recettes.</b>						
<b>A. Recettes sur transports par chemin de fer.</b>						
I. Transport des voyageurs . . . . .			4,045,806	64		
II. Transport des bagages, animaux et marchandises (y compris les émoluments accessoires, ainsi que les recettes des entrepôts et du service de camionnage).						
a. Bagages . . . . .	422,854	89				
b. Animaux . . . . .	171,556	02				
c. Marchandises de toute nature (y compris les transports de numéraire et de valeurs et l'indemnité de l'administration des postes pour le transport de colis postaux) . . . . .	6,991,281	10	7,585,692	01		
<b>B. Recettes diverses.</b>					11,631,498	65
I. Loyers et afferriages.						
a. Pour gares et sections de ligne . . . . .	116,291	39				
b. Pour matériel roulant (échange et affermage)	212,711	69				
c. Pour locations diverses de tout genre (bâti- ments, biens-fonds, locaux postaux, restaurants, logements pour le personnel, terrains, talus, droit d'affichage dans les salles d'attente, etc.)	83,674	84				
II. Produit de services auxiliaires.			412,677	92		
a. Ateliers . . . . .	—	—				
b. Usine à gaz . . . . .	3,758	52				
c. Economat et magasin des imprimés . . . . .	3,566	88				
d. Service de télégraphie privée . . . . .	556	64				
III. Autres recettes . . . . .			7,882	04		
			2,718	98	423,278	94
<b>Total des recettes</b>					<b>12,054,777</b>	<b>59</b>

**Septième compte annuel d'exploitation**

		Fr.	C.	Fr.	C.	Fr.	C.
<b>Dépenses.</b>							
<b>I. Administration générale.</b>							
<b>A. Personnel.</b>							
<small>(Jetons de présence, appointements, émoluments, salaires à la journée, déplacements, indemnités, uniformes, etc.)</small>							
1°	Autorités administratives (assemblée générale, conseil d'administration, direction et censeurs)	63,546	35				
2°	Secrétariat de la Direction, traducteurs, chancellerie, archives et bureau de registration . .	56,599	92				
3°	Bureau de revision des comptes, comptabilité centrale et caisse principale . . . . .	48,907	59				
4°	Bureau du contentieux et des réclamations . .	6,130	08				
5°	Bureau commercial et agences commerciales .	55,567	18				
6°	Contrôle de l'exploitation et bureau de la statistique	68,236	87				
7°	Inspection des télégraphes et télégraphistes de l'administration générale . . . . .	9,784	22				
8°	Portiers et concierges de l'administration générale	5,271	90				
				314,044	11		
<b>B. Dépenses diverses.</b>							
1°	Fournitures de bureau, imprimés, frais de reliure, journaux, insertions, ports et télégrammes . .	56,309	79				
2°	Eclairage, chauffage et nettoyage des locaux de service . . . . .	12,675	62				
3°	Complètement et entretien de l'inventaire . .	3,320	78				
4°	Divers . . . . .	1,667	75				
				73,973	94		
						388,018	05
<b>II. Surveillance et entretien de la voie.</b>							
<b>A. Personnel.</b>							
<small>(Appointements, émoluments, salaires à la journée, déplacements, indemnités, uniformes, etc.)</small>							
1°	Ingénieur en chef et son personnel de bureau	53,169	58				
2°	Ingénieurs de la voie et leurs aides . . . . .	47,444	18				
3°	Chefs de districts (piqueurs) et leurs remplaçants	33,621	84				
4°	Gardes-voie, gardes-barrières et leurs remplaçants	245,990	18				
5°	Gardes-stations [aiguilleurs] ( <sup>1</sup> / <sub>3</sub> de leur traitement)	36,918	81				
				417,144	59		
<b>B. Travaux d'entretien et de renouvellement.</b>							
1°	Terrassements et ouvrages d'art . . . . .	265,282	84				
2°	Voie de fer . . . . .	554,660	07				
3°	Bâtiments . . . . .	90,527	65				
4°	Télégraphe, signaux et bornage . . . . .	85,553	30				
5°	Déblayage de la neige et de la glace . . . . .	90,278	35				
				1,086,302	21		
	<b>A reporter . .</b>			1,503,446	80	388,018	05

**du chemin de fer du Gothard comprenant l'année 1888.**

	Fr.	C.	Fr.	C.	Fr.	C.
<b>Dépenses.</b>						
<i>Report . . .</i>						
			1,503,446	80	388,018	05
<b>C. Dépenses diverses.</b>						
1° Fournitures de bureau, imprimés, frais de reliure, insertions, ports et télégrammes . . . . .	8,401	54				
2° Eclairage, chauffage et nettoyage des locaux de service (y compris maisons de gardes et guérites)	4,036	24				
3° Eclairage de la ligne à ciel ouvert et des tunnels	12,331	95				
4° Complètement et entretien de l'inventaire . . .	26,268	74				
5° Indemnités pour usage temporaire de terrains et dommages aux cultures (loyers non compris)	4,021	05				
6° Divers . . . . .	194	35				
			55,253	87	1,558,700	67
<b>III. Expédition et mouvement.</b>						
<b>A. Personnel.</b>						
<small>(Traitements, salaires, déplacements, indemnités, primes de parcours, uniformes, etc.)</small>						
1° Inspecteur principal de l'exploitation et son personnel de bureau, contrôle central du matériel	63,561	70				
2° Chefs de gares et de stations et leur personnel						
a. Chefs de gares et de stations, receveurs, agents aux bagages, aux marchandises et aux entrepôts, aides, télégraphistes, contrôleurs du matériel, gardes-marchandises, chefs-manœuvres, camionneurs, portiers et leurs remplaçants . . . . . fr.					387,400.	36
b. Gardes-stations (2/3 de leur traitement) . . . . . „					73,837.	63
c. Gardes de nuit, lampistes, facteurs aux bagages, chargeurs, hommes d'équipe, ouvriers pour la manœuvre des plaques-tournantes et des chariots transbordeurs . . . „					212,993.	31
3° Personnel des trains (chefs de trains, conducteurs et gardes-freins) . . . . .	674,231	30				
	404,644	96	1,142,437	96		
<b>B. Dépenses diverses.</b>						
1° Fournitures de bureau, imprimés (y compris les frais d'impression et de publication des horaires, billets etc.), frais de reliure, insertions, ports et télégrammes . . . . .	42,664	98				
2° Eclairage, chauffage et nettoyage des locaux de service, éclairage des gares et stations . . . . .	44,576	53				
3° Complètement et entretien de l'inventaire des stations (y compris les bâches et les appareils télégraphiques) . . . . .	19,579	98				
4° Matières de consommation pour les installations mécaniques dans les gares, pour les appareils télégraphiques, etc. . . . .	1,283	58				
5° Plombage des marchandises et camionnage . . . . .	1,987	06				
6° Divers . . . . .	409	33				
			110,501	46	1,252,939	42
<b>A reporter . . .</b>						
					3,199,658	14

**Septième compte annuel d'exploitation de la Compagnie**

		Fr.	C.	Fr.	C.	Fr.	C.
<b>Dépenses.</b>							
	<i>Report</i>					3,199,658	14
<b>IV. Traction et matériel.</b>							
<b>A. Personnel.</b>							
(Traitements, salaires, déplacements, indemnités, primes de parcours et d'économies, uniformes, etc.)							
1°	Chef du service de la traction et son personnel de bureau (bureau central du service de la traction)	25,528	69				
2°	Personnel des machines et visiteurs du matériel						
	a. Chefs des dépôts et leurs auxiliaires						
	fr. 23,667. 85						
	b. Mécaniciens et chauffeurs . . . . .	400,574. —					
	c. Visiteurs du matériel et leurs aides . . . . .	25,845. 86					
3°	Personnel chargé de l'alimentation et du nettoyage du matériel roulant (nettoyeurs de locomotives, nettoyeurs et graisseurs de voitures et wagons)	450,087	71				
		64,800	55				
				540,416	95		
<b>B. Matières consommées par le matériel roulant.</b>							
1°	Combustibles						
	a. pour locomotives . . . . .	fr. 784,153. 22					
	b. pour voitures et wagons . . . . .	3,826. 41					
		787,979	63				
2°	Suif et graisses						
	a. pour locomotives . . . . .	fr. 41,023. 99					
	b. pour voitures et wagons . . . . .	798. 05					
		41,822	04				
3°	Matières pour éclairage						
	a. pour locomotives . . . . .	fr. 5,589. 03					
	b. pour voitures et wagons . . . . .	16,931. 21					
		22,520	24				
4°	Matières servant au nettoyage, à la désinfection et à l'étoupage, eau et sable						
	a. pour locomotives . . . . .	fr. 11,120. 16					
	b. pour voitures et wagons . . . . .	1,221. 59					
		12,341	75				
				864,663	66		
<b>C. Entretien et renouvellement du matériel roulant.</b>							
1°	Locomotives et tenders . . . . .	276,494	05				
2°	Voitures . . . . .	84,492	93				
3°	Wagons . . . . .	67,474	65				
				428,461	63		
<b>D. Dépenses diverses.</b>							
1°	Fournitures de bureau, imprimés, frais de reliure, insertions, ports et télégrammes . . . . .	6,890	64				
2°	Eclairage, chauffage et nettoyage des locaux de service (notamment aussi des remises et dortoirs) . . . . .	2,977	19				
3°	Complètement et entretien de l'inventaire du service de la traction (excepté l'outillage, etc. des ateliers) . . . . .	6,042	04				
4°	Divers . . . . .	—	—				
				15,909	87		
						1,849,452	11
						5,049,110	25
	<i>A reporter</i>						

du chemin de fer du Gothard comprenant l'année 1888.

		Fr.	C.	Fr.	C.	Fr.	C.
<b>Dépenses.</b>							
	<i>Report</i>					5,049,110	25
<b>V. Dépenses diverses.</b>							
<i>A. Loyers et affermagés.</i>							
1°	Pour gares et sections de ligne . . . . .	315,130	60				
2°	Pour matériel roulant (échange et location) . . . . .	428,964	88				
3°	Pour locations diverses (bureaux et magasins de l'administration générale, du service de surveillance et entretien, du service d'expédition et mouvement, de la traction, de l'économat, etc.) . . . . .	16,686	44	760,781	92		
<i>B. Pertes sur les services auxiliaires.</i>							
1°	Ateliers . . . . .	—	—				
2°	Usine à gaz . . . . .	—	—				
3°	Economat et magasin des imprimés . . . . .	597	29	597	29		
<i>C. Autres dépenses.</i>							
1°	Frais judiciaires . . . . .	4,210	30				
2°	Assurance contre l'incendie (immeubles, meubles, locomotives, voitures et wagons, approvisionnements, marchandises chargées) . . . . .	23,895	55				
3°	Assurances et indemnités pour accidents (personnel de l'exploitation et voyageurs) . . . . .	86,280	12				
4°	Assurances et indemnités de transport . . . . .	6,072	43				
5°	Frais de transport par suite d'interruption de la ligne . . . . .	313	—				
6°	Impôts et droits . . . . .	38,250	79				
7°	Allocations à la caisse de secours et de pensions, aux caisses de secours pour malades, gratifications . . . . .	55,766	63				
8°	Divers . . . . .	2,866	97				
				217,655	79	979,035	—
	<b>Total des dépenses</b>					<b>6,028,145</b>	<b>25</b>

**Clôture de compte.**

	Fr.	C.
<i>Total des recettes d'exploitation</i> . . . . .	12,054,777	59
<i>Total des dépenses d'exploitation</i> . . . . .	6,028,145	25
<b>Excédent des recettes d'exploitation sur les dépenses d'exploitation</b>	<b>6,026,632</b>	<b>34</b>



**Comptes des fonds spéciaux.  
Fonds de renouvellement.**

	Fr.	C.	Fr.	C.	Fr.	C.
<b>Recettes.</b>						
<i>Situation au 1<sup>er</sup> janvier 1888</i> . . . . .			3,242,354	88		
1 <sup>o</sup> Versement ordinaire pour 1888 . . . . .	705,703	95				
2 <sup>o</sup> Intérêts . . . . .	127,850	—				
3 <sup>o</sup> Autres recettes . . . . .	—	—				
			833,553	95		
<i>Total</i> . . . . .					<b>4,075,908</b>	<b>83</b>
<b>Dépenses.</b>						
1 <sup>o</sup> Renouvellement de la superstructure . . . . .	409,263	06				
2 <sup>o</sup> Renouvellement du matériel d'exploitation . . . . .	75,802	61				
	485,065	67				
moins : le produit de la vente de vieux matériel	82,265	65				
			402,800	02		
3 <sup>o</sup> Pour buts divers . . . . .			—	—		
<i>Total</i> . . . . .					402,800	02
<i>Situation au 31 décembre 1888</i> . . . . .					3,673,108	81
<i>Total comme ci-dessus</i>					<b>4,075,908</b>	<b>83</b>

**Justification de la situation au 31 décembre 1888.**

	Fr.	C.
Val. nom. fr. 95,000. — obligations 4 % du Central-Suisse . . . . .	95,000	—
"    " 400,000. — " 4 % du Jura-Berne-Lucerne . . . . .	400,000	—
"    " 50,000. — " 3 <sup>3</sup> / <sub>4</sub> % de la Bourgeoisie de Zofingue . . . . .	50,000	—
"    " 708,000. — " 4 % du Nord-Est Suisse . . . . .	708,000	—
"    " 100,000. — " 4 % de la Banque fédérale . . . . .	100,000	—
"    " 300,000. — " 4 % de la Banque de Lucerne . . . . .	300,000	—
"    " 400,000. — " 4 % de la Ville de Lucerne . . . . .	400,000	—
"    " 100,000. — " 4 % du Canton de Berne . . . . .	100,000	—
"    mk. 300,000. — consol <sup>s</sup> prussiens 3 <sup>1</sup> / <sub>2</sub> % à 100/124 . . . . .	372,000	—
"    " 200,000. — emprunt suédois 3 <sup>1</sup> / <sub>2</sub> % à 96/124 . . . . .	238,080	—
"    " lir. 198,500. — obligat. hypothécaires 4 % de la Banque nationale à Rome, à 94 . . . . .	186,590	—
"    " 100,000 — obligations 4 % de la Società Navigazione Generale Italiana, à 90 . . . . .	90,000	—
"    " 100,000 — obligations 4 % de la Società Generale Immobiliare à Rome, à 86 . . . . .	86,000	—
"    l. st. 4,000 — obligations 4 % d'Etat de Québec à 2550 . . . . .	102,000	—
fr. 445,438. 81 actuellement encore en compte-courant auprès de la Compagnie du Gothard . . . . .	445,438	81
	<b>3,673,108</b>	<b>81</b>

**Comptes des fonds spéciaux.  
Fonds de réserve.**

	Fr.	C.	Fr.	C.	Fr.	C.
<b>Recettes.</b>						
<i>Situation au 1<sup>er</sup> janvier 1888</i> . . . . .			612,723	30		
1 <sup>o</sup> Versement ordinaire pour 1888 . . . . .	100,000	—				
2 <sup>o</sup> Intérêts . . . . .	32,307	65				
3 <sup>o</sup> Autres recettes . . . . .	447,873	35				
			580,181	—		
<i>Total</i> . . . . .					<b>1,192,904</b>	<b>30</b>
<b>Dépenses.</b>						
	—	—	—	—		
<i>Total</i> . . . . .					1,192,904	30
<i>Situation au 31 décembre 1888</i> . . . . .						
<i>Total comme ci-dessus</i>					<b>1,192.904</b>	<b>30</b>

**Justification de la situation au 31 décembre 1888.**

	Fr.	C.
Val. nom. lir. 400,000 — obligations 4 % de la Ville de Rome à 94 . . . . .	376,000	—
” ” ” 252,000 — ” 4 % ” ” ” Milan à 90 . . . . .	226,800	—
” ” ” 453,000 — ” 3 % des Chemins de fer italiens (avec garantie de l'Etat), à 56 . . . . .	253,680	—
” ” kr. 71,000 — emprunt danois 3 1/2 % à 96/124 . . . . .	95,083	20
fr. 241,341. 10 actuellement encore en compte-courant auprès de la Compagnie du Gothard . . . . .	241,341	10
	<b>1,192,904</b>	<b>30</b>

**Comptes des fonds spéciaux.  
Fonds d'amortissement.**

	Fr.	C.	Fr.	C.	Fr.	C.
<b>Recettes.</b>						
<i>Situation au 1<sup>er</sup> janvier 1888</i> . . . . .			200	—		
1 <sup>o</sup> Versement pour 1888 . . . . .			83,808	—		
2 <sup>o</sup> Intérêts . . . . .	—	—				
3 <sup>o</sup> Autres recettes . . . . .	—	—				
<i>Total</i> . . . . .					<b>84,008</b>	—
<b>Dépenses.</b>						
<i>Total</i> . . . . .	—	—	—			
<i>Situation au 31 décembre 1888</i> . . . . .					84,008	—
<i>Total comme ci-dessus</i> . . . . .					<b>84,008</b>	—

**Justification de la situation au 31 décembre 1888.**

Fr. 84,008. — actuellement encore en compte-courant auprès de la Compagnie  
du Gothard . . . . .

*Total comme ci-dessus* . . . . .

Fr.	C.
84,008	—
<b>84,008</b>	—

**Comptes des fonds spéciaux.**

**Fonds destiné à récompenser les actes éminents.**

	Fr.	C.	Fr.	C.	Fr.	C.
<b>Recettes.</b>						
<i>Situation au 1<sup>er</sup> janvier 1888</i> . . . . .			58,666	10		
Intérêts . . . . .	2,320	—				
			2,320	—		
<i>Total</i> . . . . .					<b>60,986</b>	<b>10</b>
<b>Dépenses.</b>						
Gratifications . . . . .	115	—				
			115	—		
<i>Total</i> . . . . .					115	—
<i>Situation au 31 décembre 1888</i> . . . . .					60,871	10
<i>Total comme ci-dessus</i> . . . . .					<b>60,986</b>	<b>10</b>

**Justification de la situation au 31 décembre 1888.**

	Fr.	C.
Val. nom. fr. 58,000. — obligations 4% du Gothard . . . . .	58,363	85
Créance à la Caisse d'épargne et de prêts du canton de Lucerne . . . . .	2,507	25
<i>Total comme ci-dessus</i> . . . . .	60,871	10

### Compte de profits et pertes.

	Fr.	C.	Fr.	C.
<b>Recettes.</b>				
1° Solde au 31 décembre 1887 . . . . .	472,556	63		
à déduire: montant sorti ultérieurement du fonds de construction à la charge du compte de 1887 . . . . .	17,705	47		
			454,851	16
2° Excédent des recettes de l'exploitation . . . . .			6,026,632	34
3° Produit de capitaux disponibles . . . . .			701,763	19
3 <sup>a</sup> Part de bénéfices (convention consortiale des 21/22 octobre 1883) . . . . .			372,150	—
4° Intérêts pour capitaux employés à la construction de nouvelles lignes . . . . .			6,645	63
5° Produit d'entreprises accessoires . . . . .			—	—
6° Sommes prélevées sur les fonds spéciaux . . . . .			402,800	02
7° Recettes diverses . . . . .			300	—
8° Solde passif à reporter . . . . .			—	—
<i>Total</i> . . . . .			<b>7,965,142</b>	<b>34</b>
<b>Dépenses.</b>				
1° Solde passif . . . . .			—	—
2° Excédent des dépenses de l'exploitation . . . . .			—	—
3° Intérêts en comptes-courants et provisions (différences de cours, frais occasionnés par le paiement de titres et coupons échus) . . . . .			20,527	64
4° Intérêts des emprunts consolidés . . . . .			3,774,567	62
Val. nom. fr. 67,896,800. — obligations 4%				
" " " 23,186,500. — " 5%				
4 <sup>a</sup> Intérêts servis aux actions nouvelles . . . . .			120,000	—
5° Perte sur l'exploitation d'entreprises accessoires . . . . .			—	—
6° Sommes affectées à des amortissements et versements au fonds de construction :				
a. amortissements de capitaux . . . . .	140,000	—		
b. fonds d'amortissement . . . . .	83,808	—		
c. diminutions de l'actif . . . . .	9	50		
d. fonds de construction . . . . .	—	—		
7° Versements dans les fonds spéciaux (y compris les in- térêts de ces fonds) . . . . .			223,817	50
a. allocations ordinaires (art. 17 des statuts) . . . . .	965,861	60		
b. allocations extraordinaires au fonds de réserve				
1. bénéfice sur le compte „effets et valeurs“ fr. 75,723. 35				
2. part de bénéfices suivant la convention des 21/22 octobre 1883 avec le Consortium . . . „ 372,150. —	447,873	35	1,413,734	95
8° Pour buts divers . . . . .			103,413	30
9° A la disposition des actionnaires :				
a. à distribuer: 6 % de dividende . . . . .	2,040,000	—		
b. solde à reporter au 1 <sup>er</sup> janvier 1889 . . . . .	269,081	33	2,309,081	33
<i>Total</i> . . . . .			<b>7,965,142</b>	<b>34</b>

**Compte de capital.**

<b>Recettes.</b>		Fr.	C.	Fr.	C.
1. Solde actif de l'année de 1887 . . . . .		11,322,555	97		
plus: le report ultérieur au compte de capital de 1887 . . . . .		17,705	47		
2. Versements de capitaux:				11,340,261	44
sur les actions nouvelles . . . . .				3,000,000	—
sur l'emprunt 4% de 100 millions du 1 <sup>er</sup> janvier 1884 (conversion de l'emprunt 5%) . . . . .				1,000,000	—
3. Sommes prélevées sur le produit de l'exploitation:					
a. pour amortissements de capitaux . . . . .		140,000	—		
b. pour le fonds d'amortissement . . . . .		83,808	—		
c. pour diminutions de l'actif . . . . .		9	50	223,817	50
4. Produits de ventes et remboursements . . . . .		52,039	10		
moins: le report ultérieur de 1887 . . . . .		17,705	47	34,333	63
5. Solde passif à reporter . . . . .				—	—
<i>Total des recettes</i>				<b>15,598,412</b>	<b>57</b>
<b>Dépenses.</b>					
1. Solde passif de l'année précédente . . . . .				—	—
2. Remboursement de capitaux:					
a. obligations 4% sorties au tirage et amorties . . . . .		140,000	—		
b. versement au fonds d'amortissement . . . . .		83,808	—		
c. conversion d'obligations 5% en 4% . . . . .		902,500	—	1,126,308	—
3. Dépenses de construction . . . . .					
a. constructions achevées . . . . .		881,098	48		
b. constructions inachevées . . . . .		3,145,928	35	4,027,026	83
4. Pertes de cours, etc. . . . .				1,748,127	40
5. Augmentation de la participation à d'autres chemins de fer . . . . .				—	—
6. Frais d'installation des entreprises accessoires . . . . .				—	—
7. Dépréciation de fonds disponibles . . . . .				9	50
8. Solde actif à reporter . . . . .				8,696,940	84
<i>Total des dépenses</i>				<b>15,598,412</b>	<b>57</b>

**Dix-septième compte annuel de la Compagnie du chemin de fer du Gothard**

	Fr.	C.	Fr.	C.
<b>Recettes.</b>				
<b>I. Capital-subventions, actions et obligations (recettes directes).</b>				
1° Versement de subventions . . . . .	—	—		
2° Versement sur les actions . . . . .	—	—		
3° Obligations émises . . . . .	—	—		
			—	—
<b>II. Autres recettes (recettes indirectes).</b>				
1° Produit net du compte effets et valeurs, lettres de change et intérêts	—	—		
2° Produits de loyers et affermages . . . . .	—	—		
3° Produit d'immeubles (terrains et bâtiments) revendus . . . . .	23,410	54		
4° Excédent des recettes d'exploitation sur les dépenses d'exploitation des sections ouvertes au service pendant la période de construction	—	—		
5° Divers . . . . .	—	—	23,410	54
			23,410	54
			23,410	54
<b>Total des recettes</b>			<b>23,410</b>	<b>54</b>

**concernant les dépenses de construction pour l'année 1888.**

<i>Dépenses.</i>	Dépenses de construction		Produits d. ventes et remboursements		Dépenses nettes	
	Fr.	C.	Fr.	C.	Fr.	C.
<b>I. Remboursement des dépenses faites depuis l'année 1860 jusqu'au 5 décembre 1871 par la Réunion des Cantons et des Compagnies suisses de chemins de fer, promotrice d'une ligne par le Gothard</b>	—	—	—	—	—	—
<b>II. Formation du capital de construction pour l'exécution du chemin de fer du Gothard.</b>						
1° Perception du capital-subsventions (ports) . . . . .	—	—	—	—	—	—
2° Émission des actions et des obligations (différences de cours, commissions, etc.) . . . . .	—	—	—	—	—	—
3° Établissement des titres pour le capital-subsventions, pour les actions et les obligations . . . . .	—	—	—	—	—	—
<b>III. Administration centrale (non compris le bureau technique central).</b>						
1° Traitements et indemnités au personnel de l'Administration centrale . . . . .	—	—	—	—	—	—
2° Achat et entretien des locaux de l'Administration centrale, ameublement, loyers, etc. . . . .	—	—	—	—	—	—
3° Frais de bureau (fournitures, frais d'impression et d'insertion, ports, chauffage et éclairage, etc.) . . . . .	—	—	—	—	—	—
4° Divers . . . . .	—	—	—	—	—	—
<b>IV. Intérêts du capital-actions versé et des obligations émises, et commissions pour le retrait des coupons y relatifs . . . . .</b>	—	—	—	—	—	—
<b>V. Construction de la ligne.</b>						
<b>A. Direction technique.</b>						
Bureau central.						
1° Traitements et déplacements du personnel technique, et salaires des aides . . . . .	1,230	—	—	—	1,230	—
2° Frais de bureau . . . . .	170	75	—	—	170	75
3° Divers . . . . .	—	—	—	—	—	—
Sections.						
4° Traitements et déplacements du personnel technique, et salaires des aides . . . . .	5,037	90	—	—	5,037	90
5° Frais de bureau . . . . .	38	50	—	—	38	50
6° Divers . . . . .	—	—	—	—	—	—
<b>B. Expropriations.</b>						
1° Commissariat et avocats . . . . .	2,636	10	—	—	2,636	10
2° Autorités . . . . .	68	05	—	—	68	05
3° Indemnités . . . . .	44,788	84	—	—	44,788	84
4° Divers . . . . .	—	—	—	—	—	—
<i>A reporter</i> . . . . .	53,970	14	—	—	53,970	14



**Dix-septième compte annuel de la Compagnie du chemin de fer du Gothard**

<i>Dépenses.</i>	Dépenses de construction		Produits d. ventes et remboursements		Dépenses nettes	
	Fr.	C.	Fr.	C.	Fr.	C.
<i>Report</i>	53,970	14	—	—	53,970	14
<i>C. Infrastructure.</i>						
1° Terrassements et murs de soutènement . . . . .	48,276	89	—	—	48,276	89
2° Tunnels . . . . .	92,628	40	8,764	19	83,864	21
3° Ponts, ponceaux et aqueducs . . . . .	1,803	70	—	—	1,803	70
4° Routes et chemins . . . . .	58	50	—	—	58	50
5° Travaux de défense des rives . . . . .	29,108	35	—	—	29,108	35
6° Empierrement (ballastage) . . . . .	206	15	—	—	206	15
7° Divers . . . . .	—	—	—	—	—	—
<i>D. Superstructure.</i>						
1° Traverses et châssis pour stations, ou autres supports de la voie . . . . .	2,382	93	2,149	40	233	53
2° Rails . . . . .	3,180	93	—	—	3,180	93
3° Attaches des rails . . . . .	472	68	—	—	472	68
4° Pose de la voie . . . . .	1,978	82	—	—	1,978	82
5° Divers . . . . .	—	—	—	—	—	—
<i>E. Bâtiments.</i>						
1° Bâtiments aux voyageurs . . . . .	2,813	85	—	—	2,813	85
2° Halles à voyageurs . . . . .	—	—	—	—	—	—
3° Trottoirs . . . . .	—	—	—	—	—	—
4° Halles à marchandises . . . . .	38,718	22	—	—	38,718	22
5° Dépôts de machines et remises à voitures . . . . .	24,689	07	—	—	24,689	07
6° Ateliers . . . . .	—	—	—	—	—	—
7° Dépandances de tout genre . . . . .	42,287	48	—	—	42,287	48
8° Maisons de gardes et d'aiguilleurs . . . . .	15,214	90	—	—	15,214	90
9° Rampes de chargement . . . . .	100	—	—	—	100	—
10° Pompes et appareils pour l'eau potable et autre . . . . .	51,501	86	—	—	51,501	86
11° Appareils d'éclairage . . . . .	895	45	—	—	895	45
12° Jardins . . . . .	—	—	—	—	—	—
13° Divers . . . . .	—	—	—	—	—	—
<i>F. Installations mécaniques (y compris la maçonnerie).</i>						
1° Changements et croisements de voie . . . . .	1,211	72	—	—	1,211	72
2° Plaques tournantes . . . . .	—	—	—	—	—	—
3° Chariots transbordeurs . . . . .	—	—	—	—	—	—
4° Conduites d'eau, réservoirs, chaudières pour l'échauffement de l'eau, pompes, grues hydrauliques, etc., pour l'alimentation des locomotives . . . . .	2,222	36	—	—	2,222	36
5° Grues de chargement . . . . .	—	—	—	—	—	—
6° Ponts à bascule . . . . .	—	—	—	—	—	—
7° Signaux fixes dans les stations et sur la voie . . . . .	1,032	93	—	—	1,032	93
8° Autres appareils mécaniques, tels que machines à vapeur fixes, etc. . . . .	—	—	—	—	—	—
<i>A reporter</i>	414,755	33	10,913	59	403,841	74

**concernant les dépenses de construction pour l'année 1888.**

<i>Dépenses.</i>	Dépenses de construction.		Produits d. ventes ou remboursements		Dépenses nettes	
	Fr.	C.	Fr.	C.	Fr.	Ct.
<i>Report</i> . . . . .	414,755	33	10,913	59	403,841	74
<i>G. Télégraphie de service</i> . . . . .	19,723	32	—	—	19,723	32
<i>H. Délimitation de la propriété de la Compagnie, clôture et repérage de la voie, indicateurs divers, etc.</i>						
1° Bornage . . . . .	—	—	—	—	—	—
2° Clôtures . . . . .	16,680	15	—	—	16,680	15
3° Barrières et lisses au passage de routes et chemins . . . . .	—	—	—	—	—	—
4° Indicateurs kilométriques, indicateurs de déclivité, poteaux de contrôle et tableaux d'avis . . . . .	—	—	—	—	—	—
<i>I. Inventaire pour la construction et l'exploitation de la ligne.</i>						
<i>Construction.</i>						
1° Inventaire de la Direction technique (instruments, ameublement, etc.) . . . . .	—	—	—	—	—	—
2° Outillage pour les travaux en régie et la construction en général . . . . .	—	—	—	—	—	—
<i>Exploitation.</i>						
3° Locomotives et tenders . . . . .	—	—	17,705	47	<i>*17,705</i>	<i>47</i>
4° Voitures et wagons . . . . .	419,787	88	—	—	419,787	88
5° Ameublement des salles d'attente, des buffets, etc. aux gares et stations . . . . .	—	—	—	—	—	—
6° Outillage des ateliers . . . . .	—	—	—	—	—	—
7° Objets pour le service de l'exploitation (entretien de la voie, service d'expédition et de transport) . . . . .	151	80	9	50	142	30
<i>K. Secours aux employés et aux ouvriers, soit à leurs familles, en cas de maladie ou d'accident en service</i> . . . . .	10,000	—	—	—	10,000	—
<b>Total des dépenses</b>	881,098	48	28,628	56	852,469	92

**Clôture de compte.**

	Fr.	C.
<i>Total des recettes</i> . . . . .	23,410	54
<i>Total des dépenses</i> . . . . .	852,469	92
<b>Total des dépenses nettes</b>	<b>829,059</b>	<b>38</b>

\* Les no nbres en italique représentent un excédent de recettes sur les dépenses par suite de ventes, a mortissements, reports et remboursements.

		Fr.	C.	Fr.	C.	Fr.	C.
<b>Actif.</b>							
<b>A. Capitaux non encore versés:</b>							
1° Actions				3,000,000	—		
2° Emprunts consolidés				—	—		
3° Subventions				—	—	3,000,000	—
<b>B. Capitaux dépensés:</b>							
1° Chemin de fer et installations fixes	} Compte de construction	207,637,105	52				
2° Matériel roulant		10,504,987	92				
3° Mobilier et ustensiles		1,209,721	31	219,351,814	75		
4° Pertes de cours sur les actions				2,970,150	—		
5° Dépenses à amortir:							
montant au 31 décembre 1886		12,965,403	21				
à ajouter: pertes de cours et frais de l'emprunt 4% pour 1888 et frais sur actions nouvelles titres de jouissance des actions		184,127	40				
à déduire:		14,713,530	61				
I. quote d'amortissement pour 1884: fr. 120,000. —							
II. quote d'amortissement pour 1885: „ 130,000. —							
III. quote d'amortissement pour 1886: „ 130,000. —							
IV. quote d'amortissement pour 1887: „ 215,200. —							
V. quote d'amortissement pour 1888: „ 140,000. —		735,200	—				
6° Participation à d'autres entreprises				13,978,330	61		
7° Frais d'installation des entreprises accessoires				—	—		
8° Dépenses pour constructions inachevées:							
a) Bâtiment d'administration		1,039,055	19				
b) Ateliers centraux		1,414,199	99				
c) Embranchements Lucerne - Immensee et Zug-Arth		88,699	35				
d) Seconde voie Erstfeld-Biasca		484,478	90				
e) Correction du Tessin		2,229	90				
f) 11 objets de moindre importance		117,265	02	3,145,928	35	239,446,223	71
<b>C. Fonds disponibles:</b>							
1° Caisse, lettres de change et dépôts en banque				5,412,625	42		
2° Effets et valeurs				10,656,013	20		
3° Biens-fonds disponibles				552,044	47		
4° Approvisionnements en matériaux et pièces de réserve				1,275,113	86		
5° Débiteurs divers				1,243,017	07	19,138,814	02
<b>D. Solde passif du compte de profits et pertes</b>							
<i>Total de l'actif</i>							
						261,585,037	73

annuel.

	Fr.	C.	Fr.	C.	Fr.	C.
<b>Passif.</b>						
<b>A. Capital social (actions)</b> . . . . .					40,000,000	—
<b>B. Emprunts consolidés:</b>						
emprunt 5% . . . . .			22,645,000	—		
emprunt 4% . . . . .	69,092,000	—				
à déduire:						
I. remboursement pour 1884 fr. 120,000. —						
II. remboursement pour 1885 „ 130,000. —						
III. remboursement pour 1886 „ 130,000. —						
IV. remboursement pour 1887 „ 215,000. —						
V. remboursement pour 1888 „ 140,000. —						
	735,000	—				
			68,357,000	—	91,002,000	—
<b>C. Subventions</b> . . . . .					119,000,000	—
<b>D. Dettes courantes:</b>						
1. Titres et coupons échus . . . . .			2,021,365	65		
2. Intérêts au prorata du temps non encore échus . . . . .			96,987	50		
3. Cautionnements d'entrepreneurs et de fournisseurs . . . . .			13,900	—		
4. Créanciers divers . . . . .			1,050,317	59	3,182,570	74
<b>E. Fonds spéciaux.</b>						
1. Fonds de renouvellement . . . . .			3,673,108	81		
2. Fonds de réserve . . . . .			1,192,904	30		
3. Fonds d'amortissement . . . . .			84,008	—		
4. Fonds divers . . . . .			—	—	4,950,021	11
<b>F. Fonds de construction</b> (intérêts accumulés des capitaux disponibles, et destinés à des buts de construction) . . . . .			1,141,364	55	1,141,364	55
<b>G. Solde actif du compte de profits et pertes</b>					2,309,081	33
<b>Total du passif</b>					<b>261,585,037</b>	<b>73</b>