

Zeitschrift: Rapport de la Direction et du Conseil d'Administration du Chemin de Fer du Gothard
Band: 35 (1906)

Titelseiten

Nutzungsbedingungen

Die ETH-Bibliothek ist die Anbieterin der digitalisierten Zeitschriften. Sie besitzt keine Urheberrechte an den Zeitschriften und ist nicht verantwortlich für deren Inhalte. Die Rechte liegen in der Regel bei den Herausgebern beziehungsweise den externen Rechteinhabern. [Siehe Rechtliche Hinweise.](#)

Conditions d'utilisation

L'ETH Library est le fournisseur des revues numérisées. Elle ne détient aucun droit d'auteur sur les revues et n'est pas responsable de leur contenu. En règle générale, les droits sont détenus par les éditeurs ou les détenteurs de droits externes. [Voir Informations légales.](#)

Terms of use

The ETH Library is the provider of the digitised journals. It does not own any copyrights to the journals and is not responsible for their content. The rights usually lie with the publishers or the external rights holders. [See Legal notice.](#)

Download PDF: 07.10.2024

ETH-Bibliothek Zürich, E-Periodica, <https://www.e-periodica.ch>



TRENTE-CINQUIÈME RAPPORT

DE LA

DIRECTION ET DU CONSEIL D'ADMINISTRATION

DU

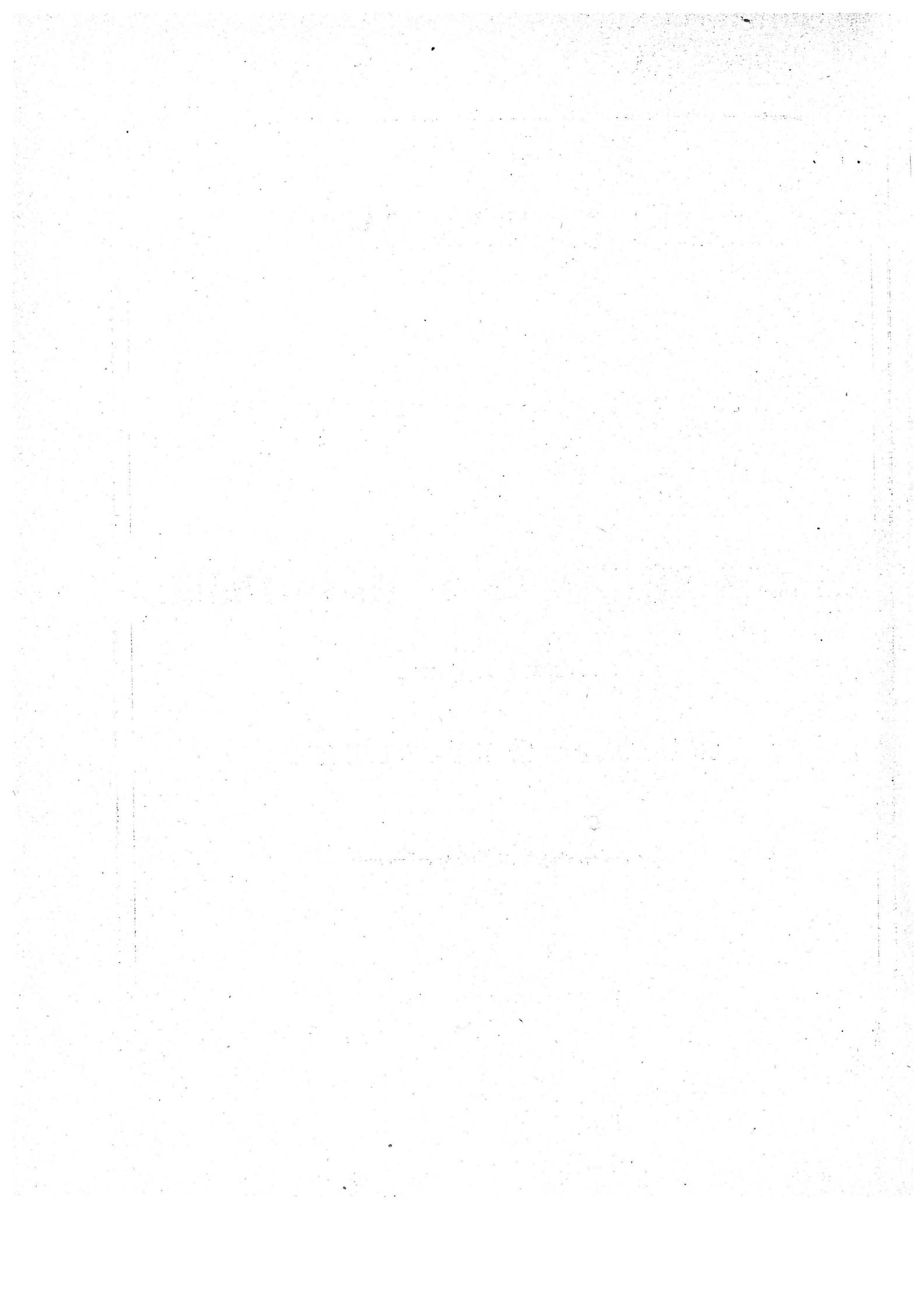
CHEMIN DE FER DU SAINT-GOTHARD

COMPRENANT LA PÉRIODE

DU 1^{er} JANVIER AU 31 DÉCEMBRE 1906.



LUCERNE
IMPRIMERIE J. BURKHARDT
1907.



TRENTE-CINQUIÈME RAPPORT

DE LA

DIRECTION ET DU CONSEIL D'ADMINISTRATION

DU

CHEMIN DE FER DU SAINT-GOTHARD

A

L'ASSEMBLÉE GÉNÉRALE DES ACTIONNAIRES

REUNIE

LE **JUIN 1907.**



