

**Zeitschrift:** Rivista militare della Svizzera italiana  
**Herausgeber:** Lugano : Amministrazione RMSI  
**Band:** 72 (2000)  
**Heft:** 2

## **Werbung**

### **Nutzungsbedingungen**

Die ETH-Bibliothek ist die Anbieterin der digitalisierten Zeitschriften. Sie besitzt keine Urheberrechte an den Zeitschriften und ist nicht verantwortlich für deren Inhalte. Die Rechte liegen in der Regel bei den Herausgebern beziehungsweise den externen Rechteinhabern. [Siehe Rechtliche Hinweise.](#)

### **Conditions d'utilisation**

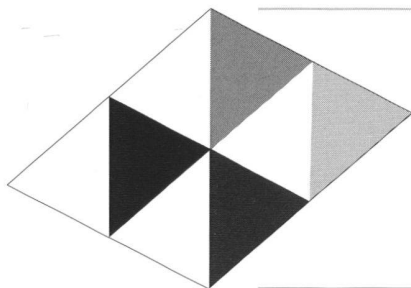
L'ETH Library est le fournisseur des revues numérisées. Elle ne détient aucun droit d'auteur sur les revues et n'est pas responsable de leur contenu. En règle générale, les droits sont détenus par les éditeurs ou les détenteurs de droits externes. [Voir Informations légales.](#)

### **Terms of use**

The ETH Library is the provider of the digitised journals. It does not own any copyrights to the journals and is not responsible for their content. The rights usually lie with the publishers or the external rights holders. [See Legal notice.](#)

**Download PDF:** 11.12.2024

**ETH-Bibliothek Zürich, E-Periodica, <https://www.e-periodica.ch>**



**B T F S**

*Costruzioni Metalliche*

via Cereda 2 - cp 122 - CH-6826 Riva San Vitale



- Finestre e facciate
- Facciate strutturali
- Progettazioni
- Allestimento capitolati
- Perizie
- Consulenze

tel. ++41 +91 640 30 30

fax ++41 +91 640 30 39

e-mail: [btf@swissonline.ch](mailto:btf@swissonline.ch)

# Saceba

## C e m e n t i

Società del Gruppo Saceba

### Betonsud

Inerti e calcestruzzo

**Centrali:**

Manno  
Muzzano

### Anzolin

Inerti e calcestruzzo

**Centrali:**

Avegno  
Cevio

### BetonPagani

Inerti e calcestruzzo

**Centrali:**

Osogna  
Preonzo

La Saceba, da sempre leader nel mercato  
ticinese dell'edilizia, ha dato molti impulsi  
alle costruzioni. Determinati a continuare

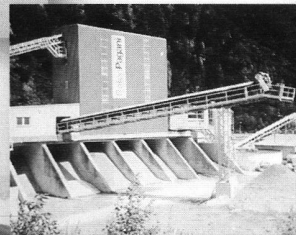
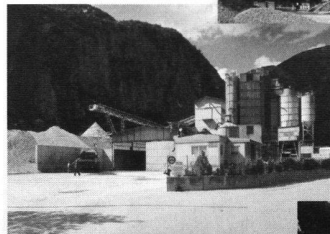
questa tradizione, rinno-  
vati in tecnica e uomini,

siamo decisi a varcare

la soglia del terzo

millennio con prodotti e servizi all'avanguardia.

Tutto ciò per i nostri clienti.



**Saceba SA Cementi**

Casella postale  
6834 Morbio Inferiore  
Tel. 091 683 15 21  
Fax 091 683 72 12