

Objektyp: **FrontMatter**

Zeitschrift: **Rorschacher Neujahrsblatt**

Band (Jahr): **28 (1938)**

PDF erstellt am: **23.07.2024**

Nutzungsbedingungen

Die ETH-Bibliothek ist Anbieterin der digitalisierten Zeitschriften. Sie besitzt keine Urheberrechte an den Inhalten der Zeitschriften. Die Rechte liegen in der Regel bei den Herausgebern.

Die auf der Plattform e-periodica veröffentlichten Dokumente stehen für nicht-kommerzielle Zwecke in Lehre und Forschung sowie für die private Nutzung frei zur Verfügung. Einzelne Dateien oder Ausdrucke aus diesem Angebot können zusammen mit diesen Nutzungsbedingungen und den korrekten Herkunftsbezeichnungen weitergegeben werden.

Das Veröffentlichen von Bildern in Print- und Online-Publikationen ist nur mit vorheriger Genehmigung der Rechteinhaber erlaubt. Die systematische Speicherung von Teilen des elektronischen Angebots auf anderen Servern bedarf ebenfalls des schriftlichen Einverständnisses der Rechteinhaber.

Haftungsausschluss

Alle Angaben erfolgen ohne Gewähr für Vollständigkeit oder Richtigkeit. Es wird keine Haftung übernommen für Schäden durch die Verwendung von Informationen aus diesem Online-Angebot oder durch das Fehlen von Informationen. Dies gilt auch für Inhalte Dritter, die über dieses Angebot zugänglich sind.

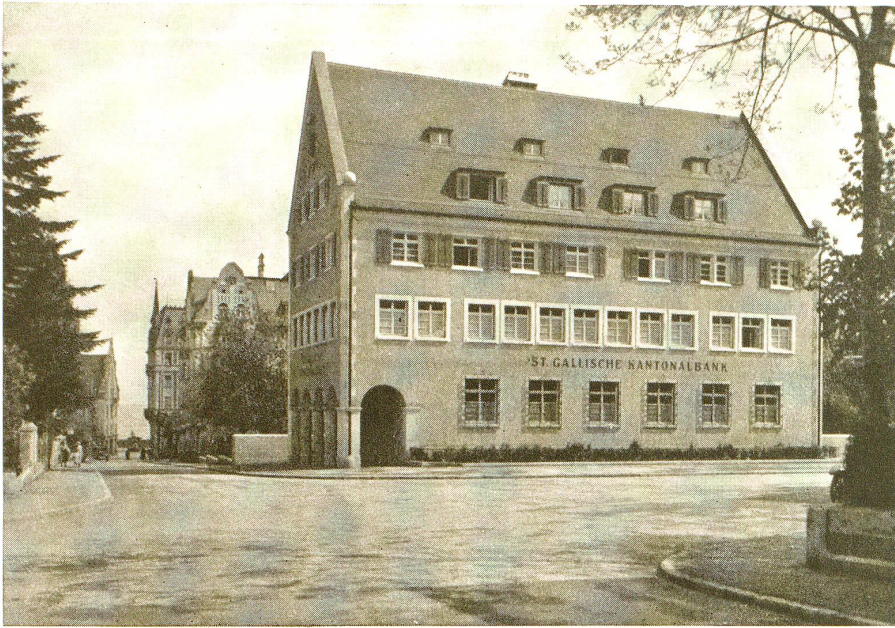
~~S 430 a~~
SSg 124
(2. Expl.)



Rorschacher Neujahrsblatt 1938

Schreibmappe

HERAUSGEBER: E. LÖPFE-BENZ, RORSCHACH . BUCHDRUCK OFFSETDRUCK VERLAGSANSTALT BUCHBINDEREI



St. Gallische Kantonalbank

Staatsgarantie

Filiale Rorschach

Agenturen: Rheineck, Thal und St. Margrethen

Gewährung von Darlehen gegen Grundpfand, Faustpfand oder Bürgschaft

Annahme von Geldern

in Sparkasse, in Konto-Korrent, auf Depositenkonti und gegen Obligationen

Aufbewahrung und Verwaltung von Wertchriften

Vermietung von Treforfächern

STRENGSTE DISKRETIION

28. Jahrgang

RORSCHACHER NEUJAHRSBLATT

SCHREIBMAPPE 1938



HERAUSGEBER: E. LÖPFE-BENZ, RORSCHACH . BUCHDRUCK OFFSETDRUCK VERLAGSANSTALT BUCHBINDEREI



GM00149362