

Objektyp: **FrontMatter**

Zeitschrift: **Rorschacher Neujahrsblatt**

Band (Jahr): **41 (1951)**

PDF erstellt am: **23.07.2024**

Nutzungsbedingungen

Die ETH-Bibliothek ist Anbieterin der digitalisierten Zeitschriften. Sie besitzt keine Urheberrechte an den Inhalten der Zeitschriften. Die Rechte liegen in der Regel bei den Herausgebern.

Die auf der Plattform e-periodica veröffentlichten Dokumente stehen für nicht-kommerzielle Zwecke in Lehre und Forschung sowie für die private Nutzung frei zur Verfügung. Einzelne Dateien oder Ausdrucke aus diesem Angebot können zusammen mit diesen Nutzungsbedingungen und den korrekten Herkunftsbezeichnungen weitergegeben werden.

Das Veröffentlichen von Bildern in Print- und Online-Publikationen ist nur mit vorheriger Genehmigung der Rechteinhaber erlaubt. Die systematische Speicherung von Teilen des elektronischen Angebots auf anderen Servern bedarf ebenfalls des schriftlichen Einverständnisses der Rechteinhaber.

Haftungsausschluss

Alle Angaben erfolgen ohne Gewähr für Vollständigkeit oder Richtigkeit. Es wird keine Haftung übernommen für Schäden durch die Verwendung von Informationen aus diesem Online-Angebot oder durch das Fehlen von Informationen. Dies gilt auch für Inhalte Dritter, die über dieses Angebot zugänglich sind.

SCHREIBMAPPE

Rorschacher Neujahrsblatt 1951

HERAUSGEBER: E. LÖPFE-BENZ
RORSCHACH

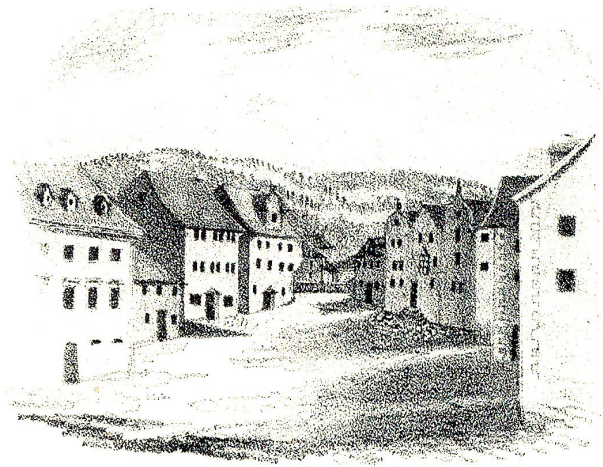


St.Gallische Kantonalbank

*Filiale Rorschach
Agenturen: Rheineck, Thal
St. Margrethen*



Staatsgarantie Strengste Diskretion
Gewährung von Darleihen gegen Grundpfand, Faustpfand oder Bürgschaft
Annahme von Geldern in Sparkasse, in Konto-Korrent,
in Depositenkonti und gegen Obligationen
Aufbewahrung und Verwaltung von Wertschriften
Vermietung von Tresorfächern



RORSCHACHER NEUJAHRSBLETT 1951

SCHREIBMAPPE

41. JAHRGANG

Druck: E. Löpf-Benz AG, Rorschach