

# Neumitglieder

Objektyp: **Group**

Zeitschrift: **Gazette / Oldtimer Club Saurer**

Band (Jahr): - **(1992)**

Heft 9

PDF erstellt am: **21.07.2024**

## **Nutzungsbedingungen**

Die ETH-Bibliothek ist Anbieterin der digitalisierten Zeitschriften. Sie besitzt keine Urheberrechte an den Inhalten der Zeitschriften. Die Rechte liegen in der Regel bei den Herausgebern.

Die auf der Plattform e-periodica veröffentlichten Dokumente stehen für nicht-kommerzielle Zwecke in Lehre und Forschung sowie für die private Nutzung frei zur Verfügung. Einzelne Dateien oder Ausdrucke aus diesem Angebot können zusammen mit diesen Nutzungsbedingungen und den korrekten Herkunftsbezeichnungen weitergegeben werden.

Das Veröffentlichen von Bildern in Print- und Online-Publikationen ist nur mit vorheriger Genehmigung der Rechteinhaber erlaubt. Die systematische Speicherung von Teilen des elektronischen Angebots auf anderen Servern bedarf ebenfalls des schriftlichen Einverständnisses der Rechteinhaber.

## **Haftungsausschluss**

Alle Angaben erfolgen ohne Gewähr für Vollständigkeit oder Richtigkeit. Es wird keine Haftung übernommen für Schäden durch die Verwendung von Informationen aus diesem Online-Angebot oder durch das Fehlen von Informationen. Dies gilt auch für Inhalte Dritter, die über dieses Angebot zugänglich sind.

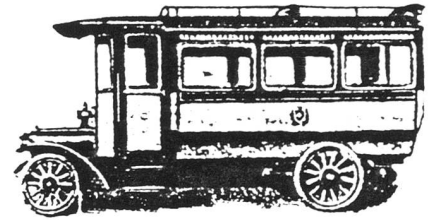
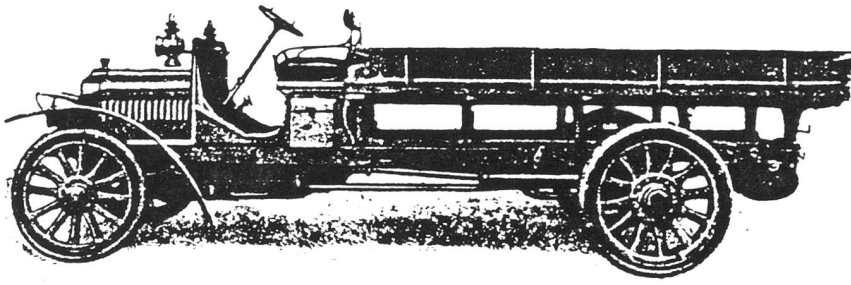
Uhr zum Eingang zum Saurer Werk 2 in Arbon kommen. Für die Herren gilt natürlich ab sofort, dass die Ehefrau oder Freundin (auch Kinder) selbstverständlich eingeladen wird! Wer noch nicht so recht weiss, wer Arbon nicht findet, oder wem der Mut fehlt, soll doch mir anrufen (Tel 071/46 09 48, ab 1800 Uhr).

### Neumitglieder

In den letzten zwei Monaten sind sieben Neumitglieder hinzugekommen, die wir natürlich auch gerne zu unserer nächsten Ausfahrt einladen möchten. Wer Mitglied werden möchte, wem ein Anmeldeformular fehlt, der kann sich bei Frau Emele, Saurer AG Abt. NSK (Tel. 071/46 91 11) melden.

Wilfried Bänninger	Lindenbuelstr. 9	8600 Dübendorf
Hans Bichsel	Köhlerstr. 32	4310 Rheinfelden
Peter Blust	Brunnenwiesen 14	9320 Frasnacht
Feuerwehr-Verein Herr Thalmann	Kirchgasse 5	8590 Romanshorn
Pierre Morel	Vieux Chene 7	2400 Le Locle
Graham Smith	41 Monkslane	Newbury Berks RG147HE England
Cornel Suhner	Wiesentalstr. 3	9320 Arbon

Im jetzigen Zeitpunkt kann ich leider keine verlässliche Angabe zur Anzahl der Mitglieder geben, da wir einige Abgänge machen mussten, weil die betreffenden Personen den Mitgliederbeitrag nicht bezahlten, unsere Mitgliederzahl sollte sich aber immer noch um die 240 herum bewegen, also vielen Dank an alle, die Ihren Beitrag eingezahlt haben



Типъ:	Т. / Р.	Грузовозы.				Омнибусы.	
		I	II	III	IV	I	II
Грузоподъемность . . . . .	тоннъ	2	2	3 <sup>1</sup> / <sub>2</sub> —4	5	ПЕРСОНЪ 14/16	ПЕРСОНЪ 16/24
Количество лош. силъ . . . . .	HP	16	30	30	30	30	30
Количество цилиндровъ . . . . .	—	4	4	4	4	4	4
Диаметръ поршня . . . . .	т/т.	88	110	110	110	110	110
Ходъ поршня . . . . .	т/т.	120	140	140	140	140	140
Количество оборотовъ вала . .	—	1000	1000	1000	1000	1000	1000
Расходъ бензина на 100 верстъ.	килогр.	19	20	24	32	20	23
Скорость на резиновомъ ходу . .	верстъ	25	35	25	15	30	20
» » желѣзномъ » . . . . .	верстъ	—	—	15	13	—	—
Подъемъ . . . . .	%	20	18	20	18	18	20
Разстояніе осей . . . . .	т/т.	3600	3600	3900	3975	3600	3900
Ширина колеи . . . . .	т/т.	1500	1500	1650	1650	1500	1650
Резинов. шины на передн. кол.	т/т.	850/85	850/85	900/120	900/120	850/85	870/100
Двойн. рез. шины на задн. кол.	т/т.	950/2/90	955/2/90	1060/2/120	1050/2/110	955/2/90	1055/2/110
Спец. задн. колеса . . . . .	т/т.	950	950	1010	1010	950	1010
Длина рамы . . . . .	т/т.	4000	4000	4500	4600	4000	4500
Ширина рамы . . . . .	т/т.	900	900	1000	1000	900	1000
<b>Цѣна:</b> Шасси . . . . .							
Нормальная платформа . . . . .							
Верхъ для шоффера . . . . .							
Сигнализациа и освѣщеніе . . .							
Массивныя резинов. шины на переднихъ колесахъ . . . . .							
Двойныя резинов. шины на заднихъ колесахъ . . . . .							
Спеціальн. задн. колеса . . . . .							

Вышеозначенныя цѣны во \_\_\_\_\_ франко станція \_\_\_\_\_