

Fotorätzel

Objektyp: **Group**

Zeitschrift: **Gazette / Oldtimer Club Saurer**

Band (Jahr): - **(2017)**

Heft 105

PDF erstellt am: **22.07.2024**

Nutzungsbedingungen

Die ETH-Bibliothek ist Anbieterin der digitalisierten Zeitschriften. Sie besitzt keine Urheberrechte an den Inhalten der Zeitschriften. Die Rechte liegen in der Regel bei den Herausgebern.

Die auf der Plattform e-periodica veröffentlichten Dokumente stehen für nicht-kommerzielle Zwecke in Lehre und Forschung sowie für die private Nutzung frei zur Verfügung. Einzelne Dateien oder Ausdrucke aus diesem Angebot können zusammen mit diesen Nutzungsbedingungen und den korrekten Herkunftsbezeichnungen weitergegeben werden.

Das Veröffentlichen von Bildern in Print- und Online-Publikationen ist nur mit vorheriger Genehmigung der Rechteinhaber erlaubt. Die systematische Speicherung von Teilen des elektronischen Angebots auf anderen Servern bedarf ebenfalls des schriftlichen Einverständnisses der Rechteinhaber.

Haftungsausschluss

Alle Angaben erfolgen ohne Gewähr für Vollständigkeit oder Richtigkeit. Es wird keine Haftung übernommen für Schäden durch die Verwendung von Informationen aus diesem Online-Angebot oder durch das Fehlen von Informationen. Dies gilt auch für Inhalte Dritter, die über dieses Angebot zugänglich sind.

Fotorätzel

Text: Ruedi Baer
Fotos: unbekannt



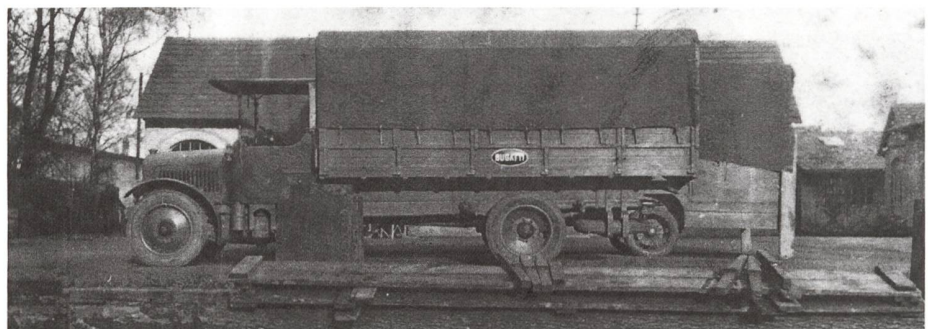
Lieber B.

Besten Dank für Deine Zuschrift. Ich habe Deine Bilder unseren Fahrzeugexperten Cornel Suhner und Hans Hopf zugestellt. Sie sind sich weitgehend einig über die abgebildeten Lastwagen. Ich gebe den „Originalton“ direkt weiter:

Nach meiner Ansicht sind auf beiden Bildern Lastwagen von Saurer zu sehen. Das Bild mit den drei Bugatti Rennwagen zeigt im Hintergrund einen Saurer Lastwagen mit Jahrgang vor 1917. Mit höchster Wahrscheinlichkeit ein Wagen um 1913-1915? Das Fahrzeug scheint mir jedoch etwas skurril. Chassisbauart, Holzräder, flachgeformte Kotflügel, Torpedo, Segeltuchdach nach vorne gespannt zeugen von einem Fahrzeug bevor die A-Typen entstanden sind. Der Kühler scheint mir jedoch von einem A-Typ zu stammen, welcher erst ab 1920/21 produziert wurde! Ebenso untypisch für ein Fahrzeug mit dem alten Torpedo ist die sehr wahrscheinlich dem

Kühler angepasste viel zu hohe Hauben Verkleidung. Dabei könnte es sich um ein ehemaliges Armeefahrzeug handeln, welches nach dem Krieg wieder instand gestellt wurde oder um ein Unfallfahrzeug. Der Anhänger könnte sogar auch von Saurer stammen... Wenn es sich um keine Fotomontage handelt, dürfte das Bild nach 1921 aufgenommen worden sein.

Dieses Bild hat einen ganz besonderen Reiz: Der Bugatti Rennstall on tour – das waren noch Abenteuer! Und trotzdem



schon mehr als zeitgemäss: ein mobiles Fahrerlager, oben Firmenlogo mit Team Name, Gelände mit einer Kordel umgeben um es abzusperren; ein Anhängerzug (oder noch ein zweiter?) um die Fahrzeuge von A nach B zu transportieren, der Treibstoffvorrat auf dem Anhänger vorne links in Bidons mitgeführt.

Das Bild mit der Bugatti-Werbung auf dem LKW zeigt den Saurer A-Typ der zweiten Generation ab 1921 (runder Kühler und Kühlerhaube, Scheibenräder mit Luftbereifung, Kardantrieb etc.). Auffällig ist das dünne, feste Kabinendach (für die Schweizer Saurer jedoch untypisch). Der Radstand scheint mir etwas lang, aber in einem alten Suresner-Prospekt sind solche Fz. abgebildet (Suresnes: Saurer (France) Fabrik in der Nähe von Paris)

Beide Modelle sind sehr wahrscheinlich nicht in der Schweiz fertig montiert worden.

Ich hoffe, wir konnten dir etwas weiterhelfen!

Mit den besten Grüssen
Ruedi Baer