

Zeitschrift: Schweizer Archiv für Tierheilkunde SAT : die Fachzeitschrift für Tierärztinnen und Tierärzte = Archives Suisses de Médecine Vétérinaire
ASMV : la revue professionnelle des vétérinaires

Herausgeber: Gesellschaft Schweizer Tierärztinnen und Tierärzte

Band: 139 (1997)

Heft: 11

Rubrik: Product-Infos

Nutzungsbedingungen

Die ETH-Bibliothek ist die Anbieterin der digitalisierten Zeitschriften. Sie besitzt keine Urheberrechte an den Zeitschriften und ist nicht verantwortlich für deren Inhalte. Die Rechte liegen in der Regel bei den Herausgebern beziehungsweise den externen Rechteinhabern. [Siehe Rechtliche Hinweise.](#)

Conditions d'utilisation

L'ETH Library est le fournisseur des revues numérisées. Elle ne détient aucun droit d'auteur sur les revues et n'est pas responsable de leur contenu. En règle générale, les droits sont détenus par les éditeurs ou les détenteurs de droits externes. [Voir Informations légales.](#)

Terms of use

The ETH Library is the provider of the digitised journals. It does not own any copyrights to the journals and is not responsible for their content. The rights usually lie with the publishers or the external rights holders. [See Legal notice.](#)

Download PDF: 06.02.2025

ETH-Bibliothek Zürich, E-Periodica, <https://www.e-periodica.ch>

Product-Infos / Product-Infos / Product-Infos

BIOKEMA

NEU bei BIOKEMA: BICLOX® DC Suspension zur intramammären Injektion beim Trockenstellen der Milchkühe Cloxacillin, Ampicillin

Biclox DC ist eine stabile und nicht reizende Suspension von Cloxacillin und Ampicillin, halbsynthetische Derivate der 6-amino-Penicillinsäure.

Diese Substanzen sind wirksam gegen grampositive und gramnegative Erreger der Mastitiden, insbesondere Staphylokokken (auch Penicillinresistente Stämme), Streptococcus agalactiae und die anderen Streptokokken, Corynebakterien, Escherichia coli und die anderen empfindlichen gramnegativen Erreger.

Im Euter wird während der Galtzeit eine wirksame Antibiotika-Konzentration **ungefähr 10 Wochen lang** aufrechterhalten.

Jeder Injektor enthält:

Cloxacillinum (ut C. Benzathinum)	0,6 g
Ampicillinum (ut A. trihydricum)	0,3 g
Excipients ad suspensionem pro vase ad.	5,4 g

BICLOX DC ist geeignet für die Behandlung subklinischer Mastitiden beim Trockenstellen und die Vorbeugung gegen neue Infektionen während der Galtzeit.

Absetzfristen: Minimale Galtzeit: 56 Tage.

Milch: Falls die Galtzeit weniger als 56 Tage beträgt, muss vor der Ablieferung der Milch eine Untersuchung auf Antibiotika-Rückstände durchgeführt werden.

Essbare Gewebe: Wird ein Tier während der Galtzeit geschlachtet, müssen die essbaren Gewebe auf Hemmstoff-Freiheit untersucht werden.

BICLOX DC ist lieferbar in Packungen zu 4 und 120 Injektoren.

Biokema AG SAT 76
1023 Crissier
Telefon 021 634 28 45

NOUVEAU chez Biokema: BICLOX® DC

Suspension pour injection intramammaire lors du tarissement des vaches laitières Cloxacilline, Ampicilline

Biclox DC est une suspension stable et non irritante de cloxacilline et d'ampicilline, des pénicillines semisynthétiques, dérivés de l'acide 6-amino-pénicillamique.

Ces substances sont actives contre les germes grampositifs et gramnegatifs associés aux mammites, en particulier les Staphylocoques (y compris les souches résistantes à la pénicilline), Streptococcus agalactiae et les autres Streptocoques, les Corynebactéries, Escherichia coli et les autres germes gramnegatifs sensibles.

Une concentration active des antibiotiques est maintenue dans la mamelle pendant la période de tarissement **durant environ 10 semaines.**

Chaque injecteur contient:

Cloxacillinum (ut C. benzathinum)	0,6 g
Ampicillinum (ut A. trihydricum)	0,3 g
Excipients ad susp. pro vase ad	5,4 g

BICLOX DC traite les mammites latentes et subcliniques lors de la mise à goutte et prévient de nouvelles infections tout au long de la période de tarissement.

BICLOX DC ne doit pas être administré pendant la période de lactation.

Délai d'attente: Période minimale de tarissement: 56 jours.

Lait: si la période de tarissement est inférieure à 56 jours, un contrôle des résidus d'antibiotiques dans le lait devra être effectué avant la livraison.

Tissus consommables: les tissus consommables des animaux abattus durant le tarissement sont à examiner à l'égard de produits inhibiteurs.

BICLOX DC est livrable en emballages de 4 ou 120 injecteurs.

Biokema SA SAT 77
1023 Crissier
Téléphone 021 634 28 45

DR. E. GRÄUB AG

Neu: ICT Gold HW Schnelltest zur Diagnose einer Herzwurminfektion (Dirofilariose) beim Hund und bei der Katze

Die Fälle der Herzwurminfektionen bei Hund und Katze nehmen in der Schweiz stetig zu. Die Stechmücke ist der Überträger der Herzwurmlarven. Hauptverbreitungsgebiet ist der Mittelmeerraum, doch vermehrt sich der Parasit bei optimalen klimatischen Verhältnissen auch im Süden der Schweiz. Viele Hunde werden zudem auf Auslandsreisen angesteckt.

Mit **ICT Gold HW** haben Sie die Möglichkeit, in kurzer Zeit einen Hund oder eine Katze auf eine mögliche Herzwurminfektion zu testen. Der **ICT Gold HW** funktioniert wie der bewährte Test **ICT Gold FeLV**. Zwei Tropfen Blut, Serum oder Plasma und zweimal vier Tropfen Reagens lässt man auf das Testsystem auftropfen. Mit einem kolloidalen Goldmarker wird vorhandenes Antigen sichtbar gemacht. Die sehr hohe Sensitivität und Spezifität dieses Testes ermöglichen Ihnen, zuverlässig, einfach und günstig das Resultat noch während der Sprechstunde zu erhalten. Die Durchführung des Tests dauert zwischen 2 und 6 Minuten.

ICT Gold HW wird in Packungen zu 15 Tests vertrieben. Der Test kann bei Raumtemperatur gelagert werden.

Dr. E. Gräub AG SAT 78
3018 Bern
Telefon 031 981 22 11, Fax 031 981 20 66

Schweizer
Archiv für
Tierheilkunde

Product-Infos / Product-Infos / Product-Infos

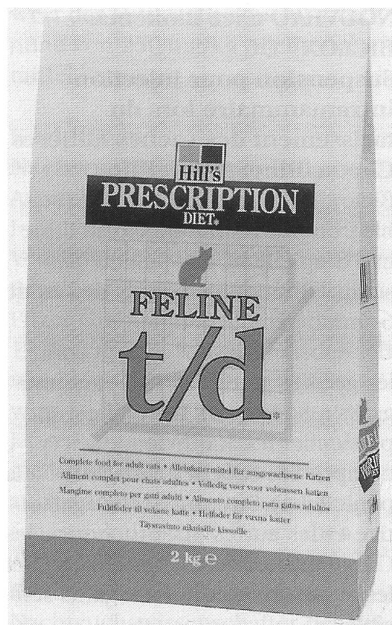
PROVET

Die Hill's Innovation mit Biss – jetzt auch Prescription Diet Feline t/d!

Nach der erfolgreichen Einführung von Hill's Prescription Diet Canine t/d folgt jetzt die einzige Zahnpflegenahrung für die Katze: Hill's Prescription Diet Feline t/d.

Ansammlungen von Zahnbelag, Zahnstein und Zahnverfärbungen sind bei erwachsenen Katzen sehr häufig. Zahnbeläge und Zahnstein enthalten Bakterien und Bakterientoxine, die zu Gingivitis führen können. Unbehandelte Gingivitis führt zu Periodontitis, der Hauptursache von Zahnverlusten bei der Katze.

Hill's Prescription Diet Feline t/d bewirkt aufgrund seiner Formulierung und der speziellen Rohfaserstruktur eine effektive Verminderung von Plaque- und Zahnsteinbil-



dung, von Zahnverfärbung und Mundgeruch. Die Pellets zerbröseln nicht gleich beim Eindringen der Zähne, sondern diese werden beim

Durchbeißen wie mit einem Scheibenwischer gereinigt.

Prescription Diet Feline t/d ist ein Alleinfuttermittel, das im Anschluss an eine tierärztliche Zahnsanierung dauerhaft gefüttert werden sollte. Klinische Studien beweisen seine Wirksamkeit. Es enthält keine mineralischen Abrasiva und chemischen Zusätze. Für die Tierbesitzer ist dieses Produkt die einfachste und sicherste Form der Prophylaxe von Erkrankungen der Zähne und des Zahnhalteapparates. Daher sollte dieses Produkt zum festen Bestandteil eines kompletten Zahnpflegeprogramms in der tierärztlichen Praxis werden.

Hill's Prescription Diet Feline t/d ist in Säcken zu 2 kg lieferbar.

Daneben ist auch diverses Informationsmaterial für den Tierbesitzer erhältlich.

Vertrieb: Provect AG
3421 Lyssach

SAT 79

Telefon 034 445 40 66, Fax 034 445 20 93

Buchbesprechungen

Manual of Standards for Diagnostic Tests and Vaccines

3. édition. Office des Epizooties, Paris, 1997, ISBN 92-9044-423-1.

Die lange erwartete neue Auflage des Standardwerkes für die Diagnose von Tierseuchen liegt vor. Für Tierseuchen der Liste A (z.B. MKS, europäische und afrikanische Schweinepest) & B (z.B. Milzbrand, Morbus Aujeszky) sind die diagnostischen Methoden zusammengestellt, die international anerkannt sind und als Grundlage für das

weltweite Tierseuchen Meldesystem dienen. In vier Teilen werden zuerst allgemeine Hinweise zu den Methoden inklusive wichtiger Sicherheitsvorschriften behandelt, danach die Erkrankungen der Liste A.

Bei der Darstellung der Seuchen der Liste B im Dritten Teil erfolgt eine Darstellung nach Tierspezies, die auch die Bienenseuchen enthält. Im vierten Teil werden diejenigen Seuchen besprochen, die bisher weder zur Liste A noch B gehören (z.B. BKF, BVD). Am Schluss findet sich eine Liste von Anschriften der internationalen Referenzlaboratorien, die weitere Auskünfte und

Hilfestellung ermöglichen.

Dieses Werk ist unverzichtbar für alle labordiagnostisch-tätigen Tierärztinnen und Tierärzte und Kolleginnen und Kollegen im öffentlichen Veterinärwesen, aber auch für diejenigen, die in der Grosstierpraxis arbeiten, enthält es eine Vielzahl wichtiger und notwendiger Informationen in gut dargestellter, prägnanter Form. Wie es in einem umfangreichen Gebiet mit rascher Informationsvermehrung nicht anders zu erwarten ist, freut man sich bereits auf die nächste Auflage, die dann wieder die letzten Neuigkeiten enthält.

A. Pospischil, Zürich