

**Zeitschrift:** Die schweizerische Baukunst

**Herausgeber:** Bund Schweizer Architekten

**Band:** 1 (1909)

**Heft:** 4

**Rubrik:** Heizgitter und Heizkörperverkleidungen : von den Kunstwerkstätten für Handarbeit in Metall von Alb. Riggenbach

### **Nutzungsbedingungen**

Die ETH-Bibliothek ist die Anbieterin der digitalisierten Zeitschriften. Sie besitzt keine Urheberrechte an den Zeitschriften und ist nicht verantwortlich für deren Inhalte. Die Rechte liegen in der Regel bei den Herausgebern beziehungsweise den externen Rechteinhabern. [Siehe Rechtliche Hinweise.](#)

### **Conditions d'utilisation**

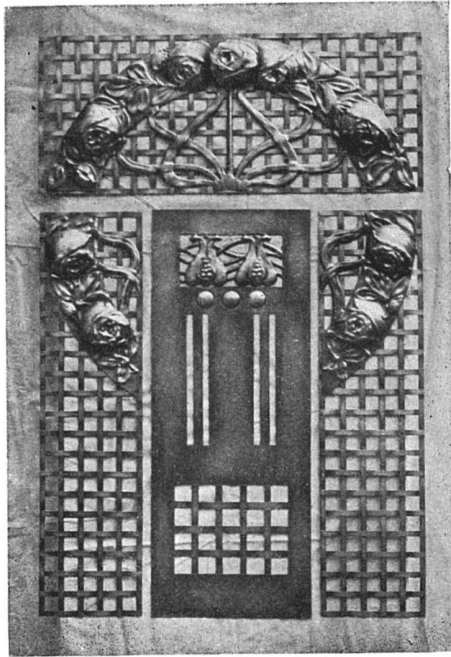
L'ETH Library est le fournisseur des revues numérisées. Elle ne détient aucun droit d'auteur sur les revues et n'est pas responsable de leur contenu. En règle générale, les droits sont détenus par les éditeurs ou les détenteurs de droits externes. [Voir Informations légales.](#)

### **Terms of use**

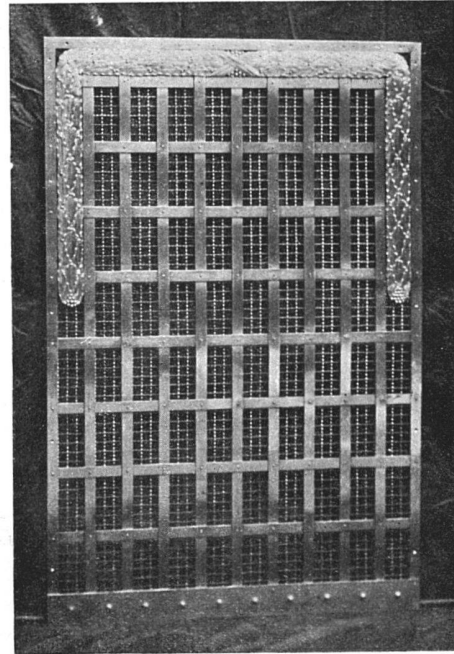
The ETH Library is the provider of the digitised journals. It does not own any copyrights to the journals and is not responsible for their content. The rights usually lie with the publishers or the external rights holders. [See Legal notice.](#)

**Download PDF:** 31.01.2025

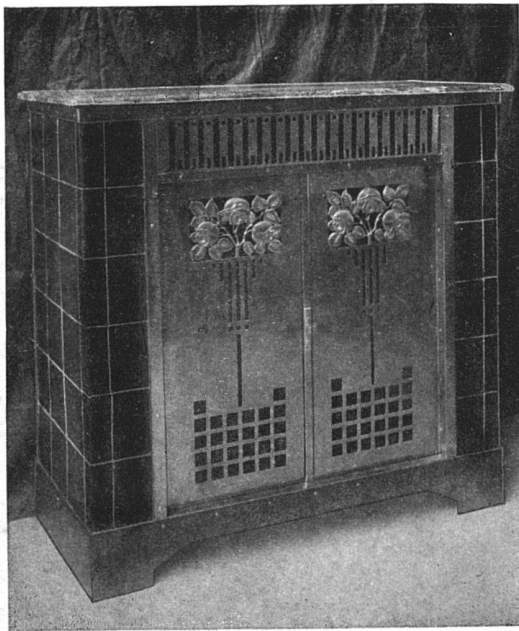
**ETH-Bibliothek Zürich, E-Periodica, <https://www.e-periodica.ch>**



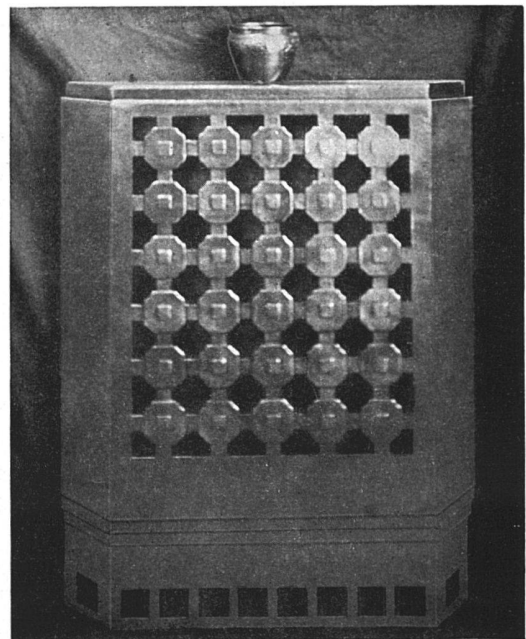
Heizgitter aus getriebenem Neusilber auf ein Geflecht aufgesetzt, bestimmt für einen Gesellschaftsraum



Heizgitter aus Messingbändern und Drahtgeflecht mit getriebener Guirlande in alt Kupfer

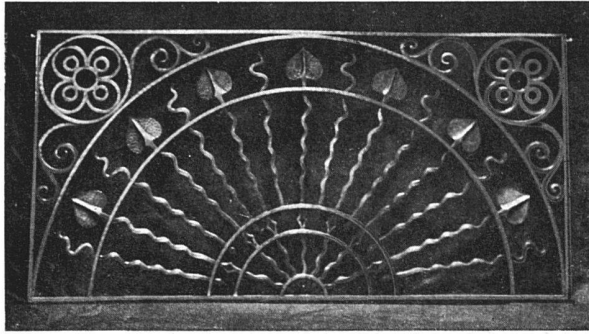


Heizkörperverkleidung aus Kacheln und getriebenem Messing mit durchbrochenen Türchen und Marmorplatte

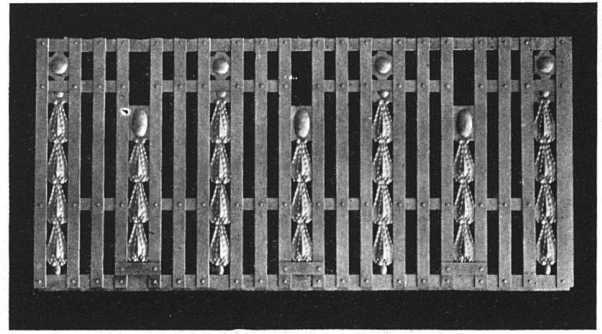


Heizkörperverkleidung in gehämmertem, getriebenem und durchbrochenem Bronzeblech für ein Speisezimmer

Heizgitter und Heizkörperverkleidungen, hergestellt in der Kunstwerkstätte für Handarbeiten in Metall von Ab. Riggbach in Basel

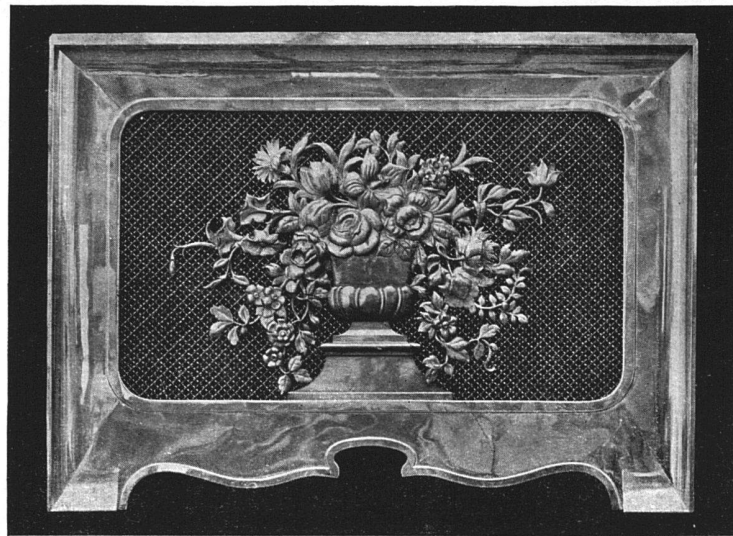


Heizgitter in Turana-Metall (schmiedbare Bronze) für einen Gartensaal

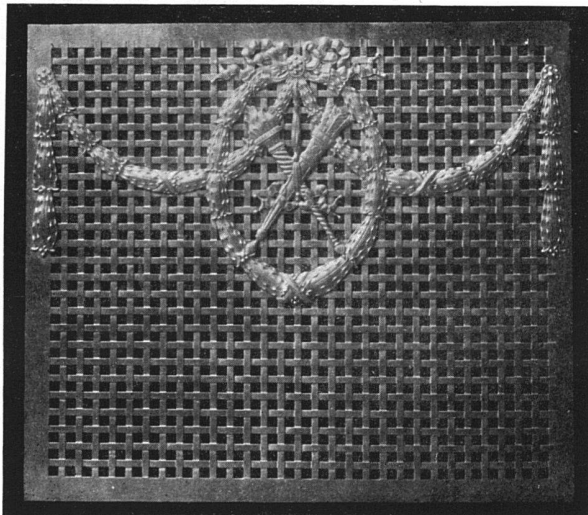


Heizgitter in mattem Wandmessing mit getriebenen Motiven für ein Wohnzimmer

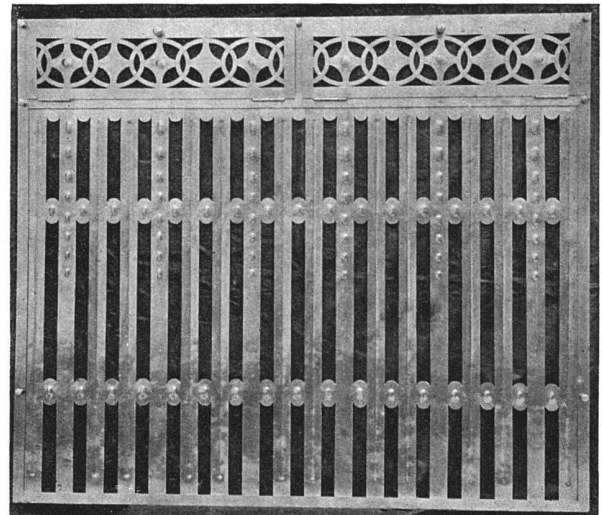
Cheminée-Einsatz als Heizkörperdurchbruch, für einen Gesellschaftsraum bestimmt



In Messing poliert mit Drahtgeflecht und aufgesetztem, getriebenem Blumenstück

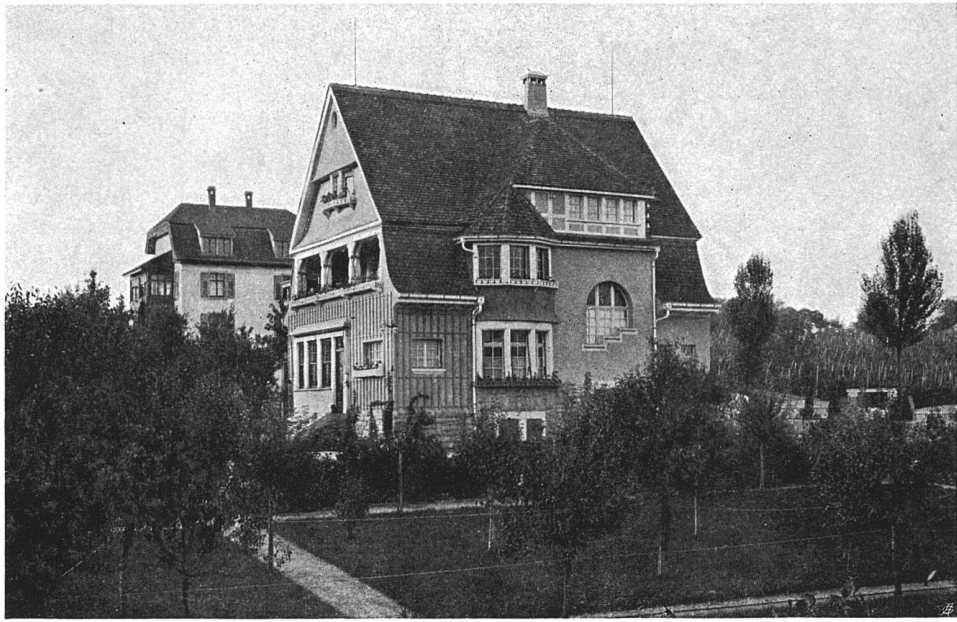


Heizgitter für einen Salon, durchbrochen, mit aufgesetzter getriebener und polierter Guirlande



Heizkörperverkleidung in alt Messing, durchbrochen, für eine Diele

Heizgitter und Heizkörperverkleidungen, hergestellt in der Kunstwertstätte für Handarbeiten in Metall von Alb. Riggerbach in Basel



Photographien von Kling-Jenny, Basel

Ein Landhaus bei Basel

Architekt B. S. A. E. Erlacher, i/J. Widmer & Erlacher, Basel