

Objekttyp: **FrontMatter**

Zeitschrift: **Die schweizerische Baukunst**

Band (Jahr): **5 (1913)**

Heft 7

PDF erstellt am: **21.07.2024**

Nutzungsbedingungen

Die ETH-Bibliothek ist Anbieterin der digitalisierten Zeitschriften. Sie besitzt keine Urheberrechte an den Inhalten der Zeitschriften. Die Rechte liegen in der Regel bei den Herausgebern. Die auf der Plattform e-periodica veröffentlichten Dokumente stehen für nicht-kommerzielle Zwecke in Lehre und Forschung sowie für die private Nutzung frei zur Verfügung. Einzelne Dateien oder Ausdrucke aus diesem Angebot können zusammen mit diesen Nutzungsbedingungen und den korrekten Herkunftsbezeichnungen weitergegeben werden. Das Veröffentlichen von Bildern in Print- und Online-Publikationen ist nur mit vorheriger Genehmigung der Rechteinhaber erlaubt. Die systematische Speicherung von Teilen des elektronischen Angebots auf anderen Servern bedarf ebenfalls des schriftlichen Einverständnisses der Rechteinhaber.

Haftungsausschluss

Alle Angaben erfolgen ohne Gewähr für Vollständigkeit oder Richtigkeit. Es wird keine Haftung übernommen für Schäden durch die Verwendung von Informationen aus diesem Online-Angebot oder durch das Fehlen von Informationen. Dies gilt auch für Inhalte Dritter, die über dieses Angebot zugänglich sind.

Schweizerische Baukunst

Zeitschrift für Architektur, Baugewerbe, Bildende Kunst und Kunsthandwerk

Offizielles Organ des Bundes Schweizerischer Architekten (B. S. A.)

Gegründet von Dr. E. H. Baer, Architekt (B. S. A.)

Herausgegeben und verlegt

Die Schweizerische Baukunst erscheint alle vierzehn Tage. Abonnementspreis: Jährlich 15 Fr., im Ausland 20 Fr.

von der Wagner'schen Verlagsanstalt A.-G. in Bern. Redaktion: ad interim die Redaktions-Kommission d. B. S. A. Administration u. Annoncenverwaltung: Bern, Äußeres Bollwerk 35.

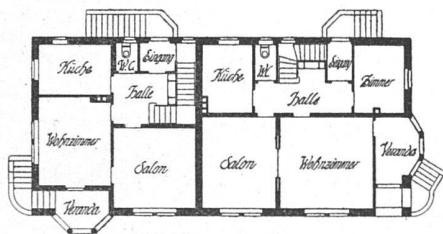
Insertionspreis: Die einspaltige Nonpareillezeile oder deren Raum 40 Ets. Größere Inserate nach Spezialtarif.

Der Nachdruck der Artikel und Abbildungen ist nur mit Genehmigung des Verlags gestattet.

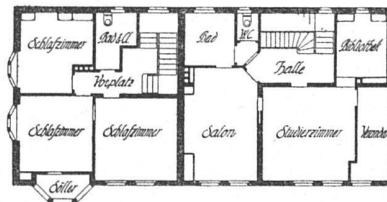
Einige Arbeiten von A. Witmer-Karrer.

Das erste, was ich von Architekt A. Witmer-Karrer in Zürich sah, war ein Studierzimmer auf jener ersten Zürcher Raumkunstausstellung vom Jahre 1907, die für die moderne Innenausstattung in der ganzen Schweiz von durchschlagender Bedeutung war. Er hatte da für ein Giebelzimmer mit beidseitiger Dachschräge eine Form

Es war wohl der Erfolg dieser Ausstellung, der ihm den Auftrag eintrug, die Redaktionsräume der „Neuen Zürcher Zeitung“ — die ersten modernen in unserer Gegend — auszugestalten. In den einzelnen Arbeitszimmern wirkte er dabei lediglich durch die gute Raumgliederung und die Farbe — das in hellen Tönen lasierte Tannenholz und die Kupfenbespannung —; die Hauptsache blieb die praktische Einrichtung, die ich noch auf keinem Weltblatt des Auslandes besser getroffen



Erdgeschoss



Obergeschoss

Maßstab 1:400

Doppelwohnhaus Frey an der Mittelbergstraße in Zürich ::

Architekt Witmer-Karrer in Zürich V :: ::

gefunden, die es zu einem nach jeder Seite wohlproportionierten Raume gestaltete, all das mit den einfachsten Mitteln: dem goldigbraun lasierten Tannenholz mit geometrischen Kerbschnittmotiven, den leuchtend gelben Vorhängen und dem schimmernden Glas der praktisch eingebauten Bücherschränke. All das zeigte im Gesamten wie in den Einzelheiten den formsicheren und geschmackvollen Raumkünstler und Kunstgewerbler, und es ist kein Wunder, daß sich Witmer-Karrer zuerst nach dieser Seite hin einen Namen gemacht hat.

habe. Von repräsentativer Art ist lediglich der Saal für die Sitzungen der Redaktion und des Verwaltungsrates. Die Lärferung aus ziemlich dunklem, ein wenig grünlich gebeiztem Eichenholz ist der Beschaffenheit des Hartholzes gemäß gegliedert; aus jeder Füllung ragt wie der Buckel aus einem Schilde ein längliches Sechseck aus Mahagoniholz, das den farbigen Eindruck des Raumes mitbestimmen hilft. In verwandten roten und grünen Tönen sind auch die flächigen Ornamente auf der geweißten Wand und an der Betonbalkendecke gehalten; der Ein-