

Zeitschrift: Die schweizerische Baukunst

Herausgeber: Bund Schweizer Architekten

Band: 6 (1914)

Heft: 9

Rubrik: Arbeiterwohnhaus für drei Familien auf der Hubelmatt zu Solothurn :
Architekt Paul Bastady, Solothurn

Nutzungsbedingungen

Die ETH-Bibliothek ist die Anbieterin der digitalisierten Zeitschriften. Sie besitzt keine Urheberrechte an den Zeitschriften und ist nicht verantwortlich für deren Inhalte. Die Rechte liegen in der Regel bei den Herausgebern beziehungsweise den externen Rechteinhabern. [Siehe Rechtliche Hinweise.](#)

Conditions d'utilisation

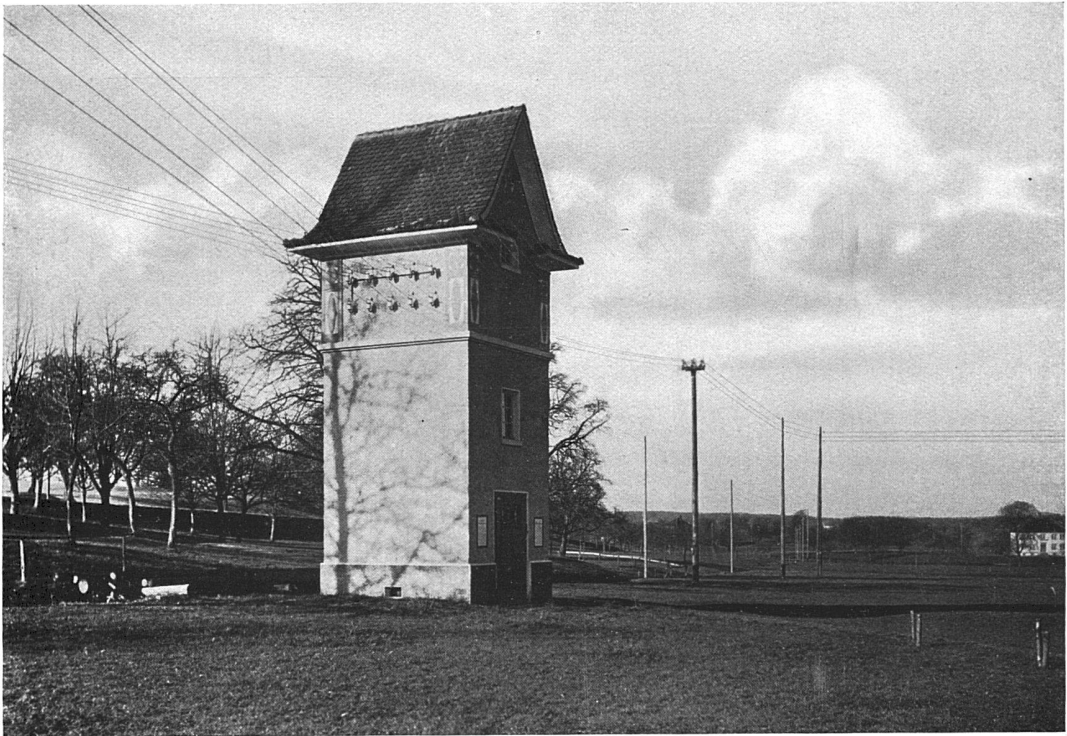
L'ETH Library est le fournisseur des revues numérisées. Elle ne détient aucun droit d'auteur sur les revues et n'est pas responsable de leur contenu. En règle générale, les droits sont détenus par les éditeurs ou les détenteurs de droits externes. [Voir Informations légales.](#)

Terms of use

The ETH Library is the provider of the digitised journals. It does not own any copyrights to the journals and is not responsible for their content. The rights usually lie with the publishers or the external rights holders. [See Legal notice.](#)

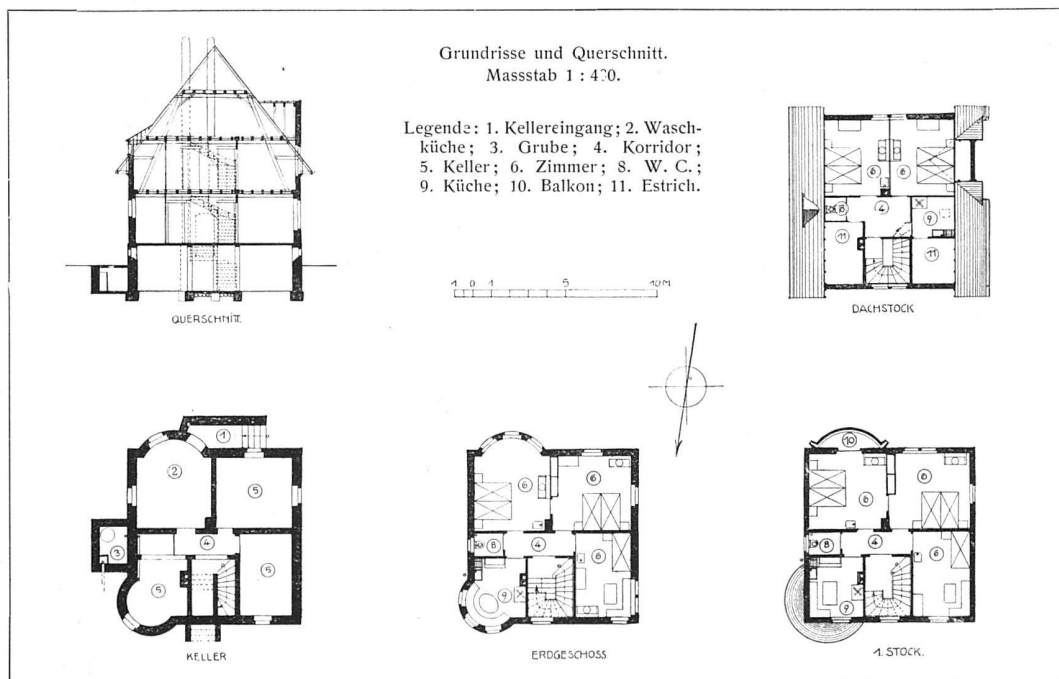
Download PDF: 06.02.2025

ETH-Bibliothek Zürich, E-Periodica, <https://www.e-periodica.ch>

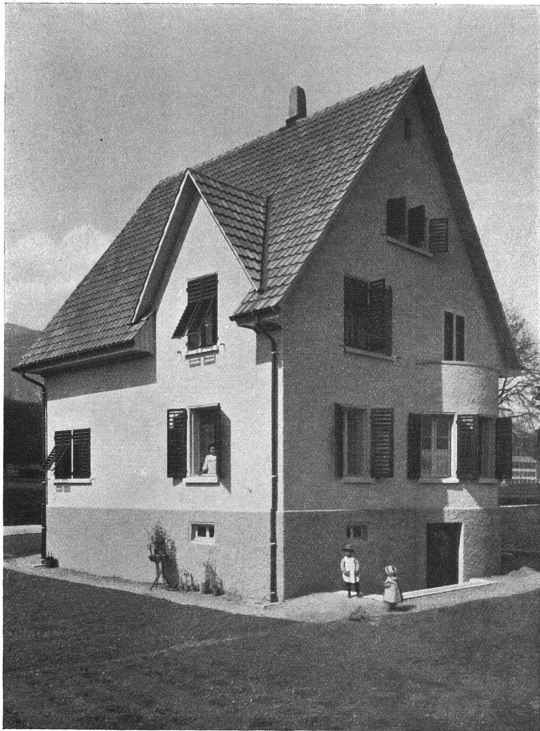


Transformatorhäuschen bei Waldkirch (Kanton St. Gallen).
Ausgeführt vom Kantonsbauamt des Kantons St. Gallen.

Aufnahme von E. Hausamann, Heiden.



Ein Arbeiterwohnhaus für drei Familien auf der Hubelmatt zu Solothurn.
Architekt Paul Bastady, Solothurn.



Ein Arbeiterwohnhaus für drei Familien auf der Hubelmatt zu Solothurn. — Architekt Paul Bastady, Solothurn.
Baukosten einschliesslich Bauplatz und Architektenhonorar 23 000 Fr. — Grundrisse S. 172: — Besitzer Robert Nünlist, Solothurn.

