

Zeitschrift: Die schweizerische Baukunst

Herausgeber: Bund Schweizer Architekten

Band: 6 (1914)

Heft: 16

Rubrik: Aus der Sammlung "Heimatschutz im Appenzell" : Aufnahmen von E. Hausmann, Heiden

Nutzungsbedingungen

Die ETH-Bibliothek ist die Anbieterin der digitalisierten Zeitschriften. Sie besitzt keine Urheberrechte an den Zeitschriften und ist nicht verantwortlich für deren Inhalte. Die Rechte liegen in der Regel bei den Herausgebern beziehungsweise den externen Rechteinhabern. [Siehe Rechtliche Hinweise.](#)

Conditions d'utilisation

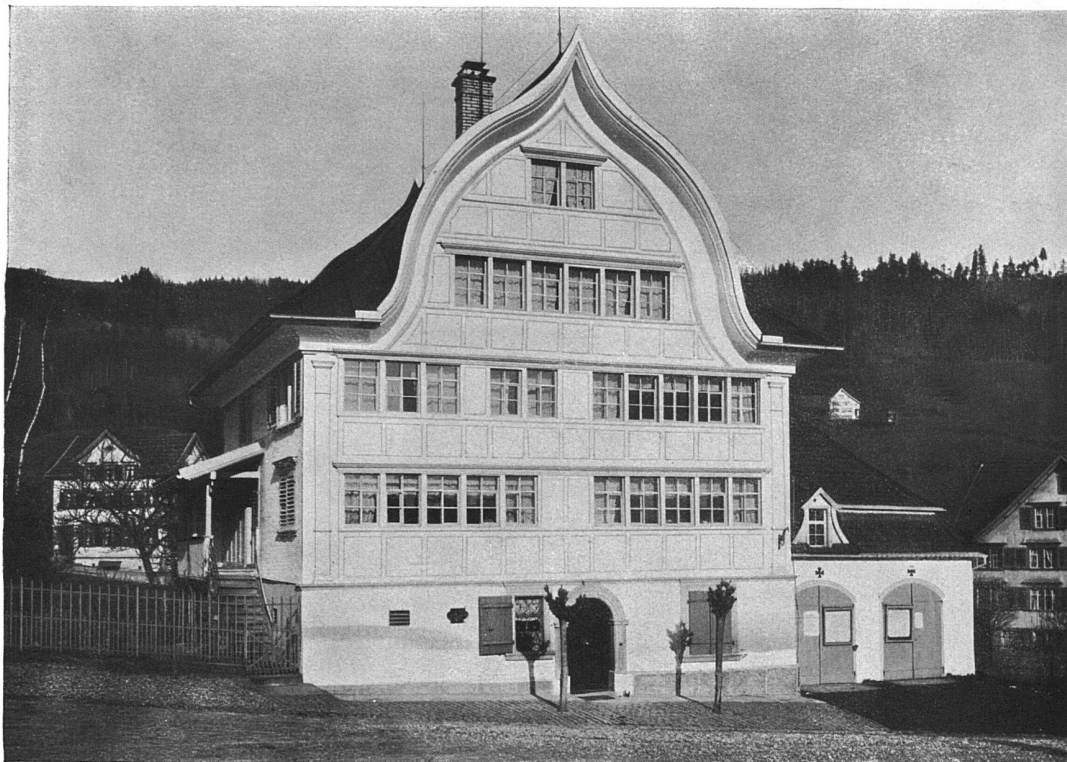
L'ETH Library est le fournisseur des revues numérisées. Elle ne détient aucun droit d'auteur sur les revues et n'est pas responsable de leur contenu. En règle générale, les droits sont détenus par les éditeurs ou les détenteurs de droits externes. [Voir Informations légales.](#)

Terms of use

The ETH Library is the provider of the digitised journals. It does not own any copyrights to the journals and is not responsible for their content. The rights usually lie with the publishers or the external rights holders. [See Legal notice.](#)

Download PDF: 30.01.2025

ETH-Bibliothek Zürich, E-Periodica, <https://www.e-periodica.ch>



Das Pfarrhaus in Grub, Kt. Appenzell A.-R.



Altes Haus in Hundwil, Kt. Appenzell A.-R.

Aus der Sammlung «Heimatschutz im Appenzell». — Aufnahmen von E. Hausamann, Heiden.





Gotische Truhe mit Renaissance-Ornamentik, von 1594.
Im Historischen Museum zu Basel.

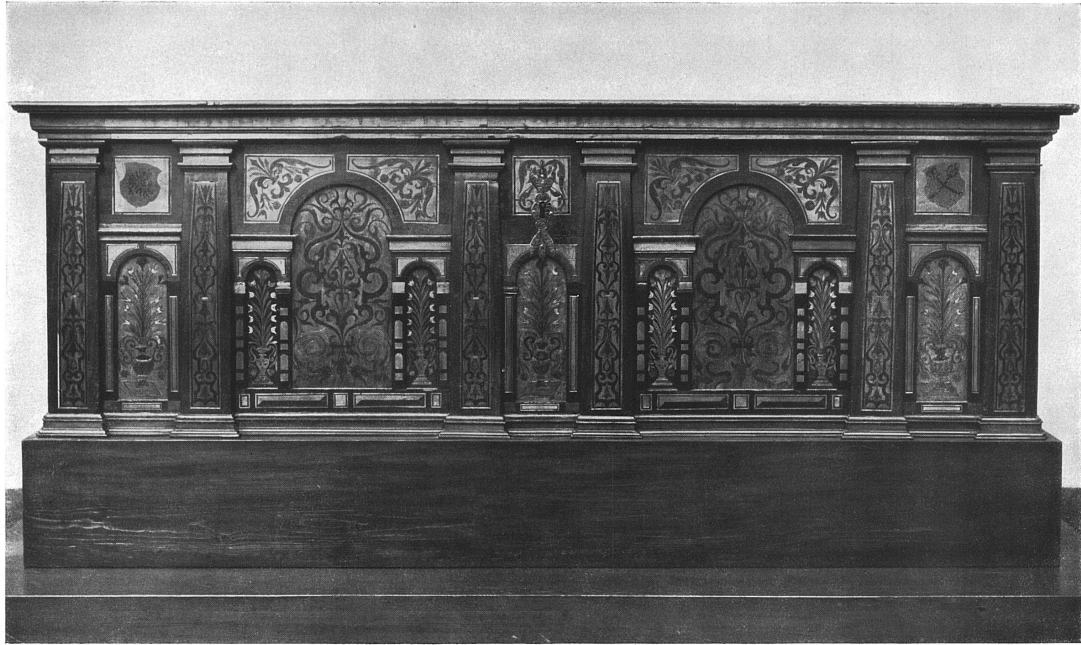


Basler Renaissance-Truhe von 1539. — Die Seitenwände.
Im Historischen Museum zu Basel.
(Vgl. die Vorderansicht auf der nächsten Seite.)



Basler Renaissance-Truhe von 1539.
Im Historischen Museum zu Basel.





Intarsia-Truhe mit den Wappen der Familien v. Eptingen und v. Ramstein (XVI. Jahrhundert).
Im Historischen Museum zu Basel.