

**Zeitschrift:** Die Eisenbahn = Le chemin de fer  
**Herausgeber:** A. Waldner  
**Band:** 12/13 (1880)  
**Heft:** 2

## Titelseiten

### Nutzungsbedingungen

Die ETH-Bibliothek ist die Anbieterin der digitalisierten Zeitschriften. Sie besitzt keine Urheberrechte an den Zeitschriften und ist nicht verantwortlich für deren Inhalte. Die Rechte liegen in der Regel bei den Herausgebern beziehungsweise den externen Rechteinhabern. [Siehe Rechtliche Hinweise.](#)

### Conditions d'utilisation

L'ETH Library est le fournisseur des revues numérisées. Elle ne détient aucun droit d'auteur sur les revues et n'est pas responsable de leur contenu. En règle générale, les droits sont détenus par les éditeurs ou les détenteurs de droits externes. [Voir Informations légales.](#)

### Terms of use

The ETH Library is the provider of the digitised journals. It does not own any copyrights to the journals and is not responsible for their content. The rights usually lie with the publishers or the external rights holders. [See Legal notice.](#)

**Download PDF:** 06.02.2025

**ETH-Bibliothek Zürich, E-Periodica, <https://www.e-periodica.ch>**

**BULLETIN POLYTECHNIQUE**

Organ  
des  
schweizerischen  
Ingenieur-  
und  
Architekten-  
Vereins

**EISENBAHN**

Herausgegeben  
von  
**A. Waldner**  
Ingenieur

**CHEMIN DE FER**

Organ  
der  
Gesellschaft  
ehem. Studirender  
des  
Eidg. Polytech-  
nikums

**Zeitschrift für Bau- und Verkehrswesen.**

Bd. XII.

ZÜRICH, den 10. Januar 1880.

N<sup>o</sup>. 2.

Abonnements auf die wöchentlich einmal erscheinende „Eisenbahn“ nehmen die schweizerischen Postanstalten und Buchhandlungen zu 10 Fr. pro Semester, die deutsch-österreichischen zu 10 Mark an. Es kann auch bei der Verlagshandlung **Orell Füssli & Co.** direct abonniert werden. Preis der einzelnen Nummer 1 Fr.

Annoucen: Viergespaltene Zeile 30 Cts. = 25 Pf. — Haupttitelseite 50 Cts. = 40 Pf.

Les abonnements au „Chemin de fer“ paraissant une fois par semaine, s'adressent aux bureaux de poste, aux librairies et aux éditeurs **Orell Füssli & Co.** à Zurich. Le prix en est 10 francs par semestre pour la Suisse et fr. 12.50 pour l'Étranger. Prix du numéro 1 fr.

Annoucen: Prix pour la petite ligne 30 cts. La petite ligne sur la première page 50 centimes.

**PATENT**  
technisches Bureau  
von  
**J. Brandt & G. W. v. Nawrocki**  
Civil-Ingenieure  
BERLIN W., Leipziger-Str. 124.  
[3397]

Bureau für Patentangelegenheiten  
gegenüber dem Kaiserl. Patentamt.  
**J. BRANDT, Civil-Ingenieur**  
W. Berlin, Königgrätzerstr. 131  
Maschinen-Commissions-Geschäft  
(3517)

Ein junger  
**Architect,**

der in Zürich am eidg. Polytechnikum und an deutschen, technischen Hochschulen seine Studien gemacht, sowie schon in der Praxis gearbeitet hat, sucht eine Stelle auf einem Bureau oder als Bauführer. Zeugnisse und Zeichnungen stehen zur Verfügung.

Gefl. Offerten sub Chiffre O 3557 F befördern die HH. **Orell Füssli & Co.** in Zürich. [c3557]

**G. L. Tobler & Cie.**  
St. Gallen.

Specialität in  
Amerik. Leder-Treibriemen  
„Standard“ — Qualität v. Anton Heim  
in New-York. [H-418-G]  
Grosses, wohl assortirtes Lager.

**Reichard & Cie., Wien**  
III. B. Marxergasse Nr. 17  
Technisches Bureau in  
Patent-Angelegenheiten

in Alleiniger Verbindung mit der  
k. k. bestellten Kanzlei des E. Wurmb.  
besorgen prompt und formgerecht Pa-  
tente für Oesterreich-Ungarn, sowie  
für alle Länder. Prospective auf Ver-  
langen gratis und franco. [3361]

**Trocken-Einrichtungen**  
liefert vorzüglich für alle Zwecke  
3410] **J. H. Reinhardt,**  
Würzburg.

(3317)  
**TECHNISCHES  
GESCHAEFT &  
PATENT-BUREAU**  
**BUSS, SOMBART & C<sup>IE</sup>.**  
PARIS. MAGDEBURG. LONDON.

Für  
**Mechaniker u. Feilenhauer**  
Feinstes, reines  
**Klauenmehl.**

Fabrik von **J. G. Wassermann,**  
3554] in Frauenfeld.

Fabrication von  
**Putzfäden und Effilochés**  
**J. G. Wassermann**  
3558] in Frauenfeld.

Fabrique Suisse  
de **Dynamite**  
à  
ISLETEN près FLUELEN (Ur) 3547  
**Dynamite**  
Gelatine explosive de Nobel  
S'adresser  
pour toutes les informations  
ou demandes au  
Directeur de la fabrique  
Isleten

**GANZ & COMP.**

Eisengiesserei und Maschinen-  
Fabriks-Actien-Gesellschaft  
in Ofen und Ratibor.  
Hartguss-Räder und Herzstücke,  
Eisenbahn-Oberbau- und Hochbau-  
Eisenbestandtheile. Vertretung in  
dieser Branche bei Herrn [3381]  
**H. Kägi & Co.** in Winterthur.

**P**atent- u. technisch.  
**Bureau.** Besorgung und  
Verwerthung v.  
Patenten aller Länder [3383]  
**Eugen Schultz,**  
Civil-Ingenieur  
Mitglied des Vereins deut-  
scher Patent-Anwalte.  
Berlin W.  
Französische Str. Nr. 16.

**Rheinische Dynamitfabrik**  
**Opladen.**

Dynamitfabriken in Opladen, Bommern, Mansfeld und  
Oneglia. — In der Schweiz vertreten durch:  
c3545] **Flad & Cramer in Zürich.**

Neuen Zürcher-Zeitung

Die  
**Annoncen-Expedition**

**ORELL FÜSSLI & Co.**

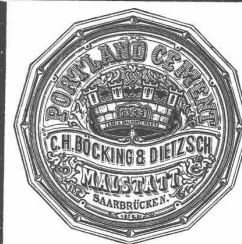
**ZÜRICH** **ST. GALLEN**  
14 Marktgasse 14 Poststrasse (J. V. Grob)

besorgt

Täglich directe Expedition von Annoncen in alle  
hiesigen und auswärtigen Zeitungen zu deren Ori-  
ginal-Insertionspreisen ohne jeglichen Preisauf-  
schlag.

Bei grössern Aufträgen wird Rabatt gewährt.

Kostenvoranschläge gratis.



Die  
**PORTLAND-CEMENT-FABRIK**

**C. H. Böcking & Dietzsch**  
Malstatt bei Saarbrücken,  
empfeht ihr seit dreizehn Jahren von vielen  
Eisenbahn- und Bergbau-Verwaltungen,  
Festungen, industriellen Anlagen und Kunst-  
steinfabriken angewendetes und als vorzüg-  
lich anerkanntes Fabrikat. [3169]

Vertretungen: **Hr. A. Giesker,** Bau-  
technisches Bureau in Zürich.

**Hr. August Brenner,** Sohn, Baumaterialienhandlung, Basel.

**Draisinen für Eisenbahnen**

mit eisernem Obergestell u. eisernen Rädern liefern in bewährter Construction  
Hennicke & Goos, Hamburg.

3264]