

Zeitschrift: Die Eisenbahn = Le chemin de fer
Herausgeber: A. Waldner
Band: 12/13 (1880)
Heft: 18

Artikel: Chalet du prince Masséna à Bellerive, au lac de Genève: construit par M. Gindroz, architecte
Autor: [s.n.]
DOI: <https://doi.org/10.5169/seals-8545>

Nutzungsbedingungen

Die ETH-Bibliothek ist die Anbieterin der digitalisierten Zeitschriften. Sie besitzt keine Urheberrechte an den Zeitschriften und ist nicht verantwortlich für deren Inhalte. Die Rechte liegen in der Regel bei den Herausgebern beziehungsweise den externen Rechteinhabern. [Siehe Rechtliche Hinweise.](#)

Conditions d'utilisation

L'ETH Library est le fournisseur des revues numérisées. Elle ne détient aucun droit d'auteur sur les revues et n'est pas responsable de leur contenu. En règle générale, les droits sont détenus par les éditeurs ou les détenteurs de droits externes. [Voir Informations légales.](#)

Terms of use

The ETH Library is the provider of the digitised journals. It does not own any copyrights to the journals and is not responsible for their content. The rights usually lie with the publishers or the external rights holders. [See Legal notice.](#)

Download PDF: 06.02.2025

ETH-Bibliothek Zürich, E-Periodica, <https://www.e-periodica.ch>

Chalet du prince Masséna, à Bellerive, au lac de Genève.

Construit par feu M. Gindroz, architecte.

Ce Chalet, style Elisabeth, faisant partie d'une grande campagne, est construit en maçonnerie et pierre de taille, du sous-sol au premier étage; depuis là les murs extérieurs sont en parpaing de briques recouvert de bois de sapin et noyer sculpté.

Une grande galerie en bois dur découpé et sculpté règne tout autour du premier étage et forme au rez-de-chaussée deux perrons avec dallage en marbre, donnant accès au jardin.

La maison se compose, au rez-de-chaussée, de : antichambre, cuisine, salon, bibliothèque, salle à manger, office, salle de bains; au premier étage: trois chambres à coucher de maîtres, avec cabinets de toilette, une chambre de domestique; au deuxième étage: trois chambres à coucher de maîtres avec cabinets de toilette et deux chambres de domestiques; dans les combles: deux chambres de domestiques et greniers.

Un calorifère à air chaud chauffe les pièces principales, vestibules et escalier.

Un système de tuyautage distribue l'eau au moyen d'une pompe, dans la salle de bains, la cuisine, et les closets à l'anglaise.

Tous les meubles et cheminées en bois sculpté ont été exécutés à Paris, par Fourdinois, sur dessins spéciaux.

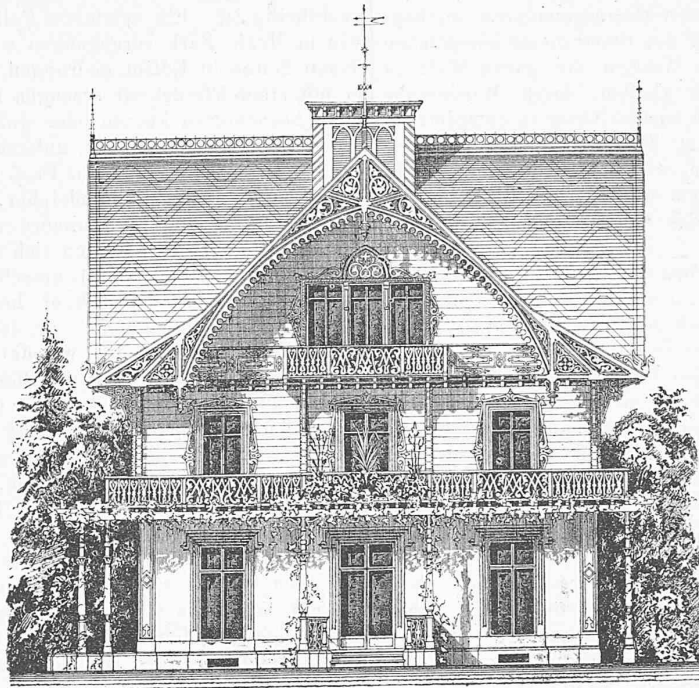
Les tentures des salons et chambres à coucher ont été tissées spécialement pour les emplacements qu'elles occupent.

Les murs des vestibules, antichambres et escalier sont recouverts de toiles peintes en décor à l'huile, par M. Adun.

A peu près en face de la maison d'habitation se trouve un bâtiment de communs, forme chalet, avec rez-de-chaussée en pierres et briques, premier étage en briques et bois. Ce bâtiment contient au rez-de-chaussée le logement du jardinier, sur cave, au premier étage, trois chambres de domestiques. Deux écuries pour quatre chevaux, sellerie et remise pour quatre voitures.

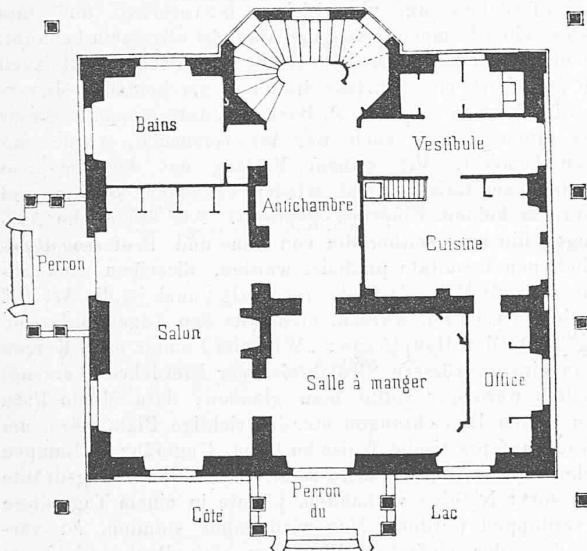
Dans le potager et près des communs se trouve une serre hollandaise, et les fondations d'une grande serre sont préparées pour la recevoir.

La campagne est irriguée au moyen d'une pompe à manège mue par un cheval, puisant l'eau du lac, la faisant monter dans la partie supérieure de la propriété, où elle est emmagasinée



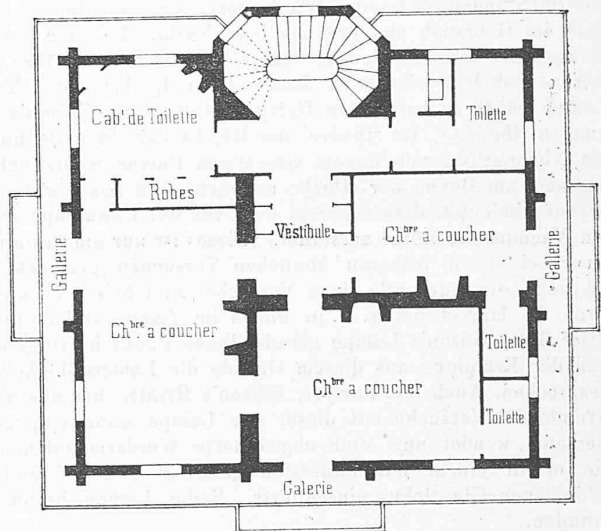
Echelle 1 : 200

PLAN DU REZ-DE-CHAUSSEE.



Echelle 1 : 200

PLAN DU 1^{ER} ETAGE.



Echelle 1 : 200

L'intérieur de la maison est bâti avec le plus grand luxe et confort possible: dans la plupart des pièces les boiseries sont en bois de noyer poli et ciré, les plafonds des trois pièces principales sont peints par M. Adun, de Paris.

La maison est meublée avec le plus grand luxe; meubles et décors du style Renaissance.

dans un réservoir en maçonnerie contenant 60 000 l. De là, l'eau se distribue dans la campagne au moyen d'une canalisation en fer et bouches d'arrosage.