

**Zeitschrift:** Schweizerische Bauzeitung  
**Herausgeber:** Verlags-AG der akademischen technischen Vereine  
**Band:** 5/6 (1885)  
**Heft:** 21

## Titelseiten

### Nutzungsbedingungen

Die ETH-Bibliothek ist die Anbieterin der digitalisierten Zeitschriften. Sie besitzt keine Urheberrechte an den Zeitschriften und ist nicht verantwortlich für deren Inhalte. Die Rechte liegen in der Regel bei den Herausgebern beziehungsweise den externen Rechteinhabern. [Siehe Rechtliche Hinweise.](#)

### Conditions d'utilisation

L'ETH Library est le fournisseur des revues numérisées. Elle ne détient aucun droit d'auteur sur les revues et n'est pas responsable de leur contenu. En règle générale, les droits sont détenus par les éditeurs ou les détenteurs de droits externes. [Voir Informations légales.](#)

### Terms of use

The ETH Library is the provider of the digitised journals. It does not own any copyrights to the journals and is not responsible for their content. The rights usually lie with the publishers or the external rights holders. [See Legal notice.](#)

**Download PDF:** 01.02.2025

**ETH-Bibliothek Zürich, E-Periodica, <https://www.e-periodica.ch>**

# Schweizerische Bauzeitung

Wochenschrift  
für Bau-, Verkehrs- und Maschinentechnik

Herausgegeben

von  
**A. WALDNER**

32 Brändchenkestrasse (Selnau) ZÜRICH.

Verlag des Herausgebers. — Commissionsverlag von Meyer & Zeller in Zürich.

Organ

des Schweizer. Ingenieur- & Architekten-Vereins und der Gesellschaft ehemaliger Studirender des eidg. Polytechnikums in Zürich.

**Abonnementspreis:**  
Ausland... Fr. 25 per Jahr  
Inland... „ 20 „ „

**Für Vereinsmitglieder:**  
Ausland... Fr. 18 per Jahr  
Inland... „ 16 „ „  
sofern beim Herausgeber  
abonnirt wird.

**Abonnements**  
nehmen entgegen: *Herausgeber, Commissionsverleger*  
und alle *Buchhandlungen*  
& *Postämter.*

**Insertionspreis:**  
Pro vierspaltene Petitzeile  
oder deren Raum Fr. o. 30  
Haupttitelseite: Fr. o. 50

**Inserate**  
nimmt allein entgegen:  
*Die Annoncen-Expedition*  
von  
**RUDOLF MOSSE**  
in *Zürich, Berlin, München,*  
*Breslau, Cöln, Frankfurt*  
*a. M., Hamburg, Leipzig,*  
*Dresden, Nürnberg, Stutt-*  
*gart, Wien, Prag, Strass-*  
*burg i. E., London, Paris.*

Bd. V.

ZÜRICH, den 23. Mai 1885.

Nº 21.

## Portlandcementfabrik Rozloch.

Wir empfehlen unsern prima künstlichen Portlandcement für alle vorkommenden Arbeiten. (M 134 Z)

### Qualitätsresultate

nach amtlicher Prüfung am eidg. Polytechnikum in Zürich:

	7 Tag-Probe.	1:3 Sand	1:6 Sand
Zugfestigkeit per cm <sup>2</sup> . . . . .	kg 27	kg 11	
Druckfestigkeit „ „ . . . . .	„ 200	„ 86,6	
	28 Tag-Probe.		
Zugfestigkeit . . . . .	kg 35	kg 18,2	
Druckfestigkeit . . . . .	„ 317	„ 127,7	

**Heinrich Brändli, Horgen b. Zürich,**

Fabrik  
von

**Asphalt, Holzcement, Asphalt-Isolirplatten,**  
Dachpappe und imprägnirtem Papier.

empfehltsich zur Ausführung von dauerhaften Arbeiten jeder Art in obigen Materialien mit Garantie der Haltbarkeit. (M 871 Z)

Als: Bodenbelege, Terrassen, Bedachungen, Isolirungen.  
Aeusserst dauerhafte theilweise neue Ausführung von

### Holzcementbedachungen

- a. mit gewöhnlichem Deckpapier ordinärer Art,
- b. „ imprägnirtem „ neuerer „

Lager und Verkauf sämtlicher **Asphalt- und Dachdeckmaterialien**, sowie **Roman- und Portland-Cement**.

**Holzcement** (vorzüglichster Qualität), äusserst zähe und wetterbeständig.

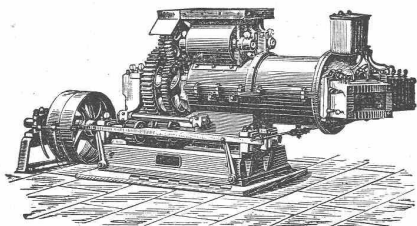
**Geschäftsgründung 1857.**

Muster, Detailzeichnungen, Preisangaben etc. zu Diensten.

## C. Schlickeysen,

Berlin S. O., Wassergasse 18

älteste und grösste Specialfabrik für Maschinen zur  
Ziegel-, Torf-, Thonwaaren- und Mörtelfabrikation



empfehlts ihre

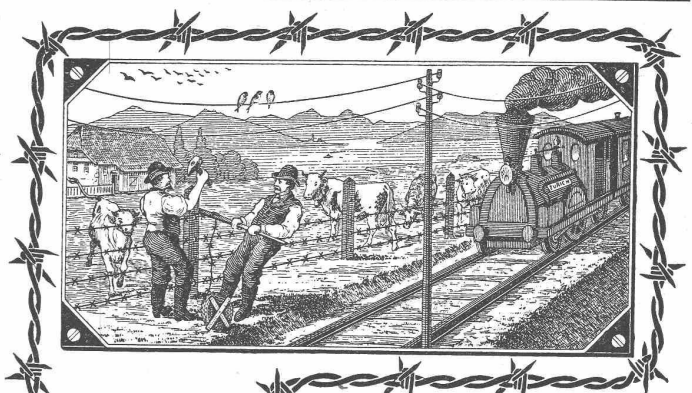
**Pressen** für

Ziegel aller Art,  
Dach- u. Falzziegel,  
Flurplatten,  
Pflasterziegel,  
Chamotteziegel,  
Thonröhren,  
Erzpulver,  
Holzkohlenbriquettes.

**Thonschneider** für

Cement,  
Chamotte,  
Steingut,  
Porzellan,  
Eisengiessereien,  
chemische Fabriken,  
Töpferien,  
Betonbereitung.

(M 500/12 B)



**Schinz & Baer,**  
Eisenhandlung

in  
**ZÜRICH und BASEL**

empfehlen

zu billigen Umzäunungen (M 820 Z)

## Patent-Stahl-Stachel-Zaundraht

zu Spalieren u. s. w.

**Prima Qualität Eisendraht**, schwarz und galvanisirt.

## Differenzial-Flaschenzüge

Weston's Patent

durch neue Kettenführung derart verbessert, dass sich bei Anzug in beliebigem Winkel, selbst horizontal, die Kette in Folge von Verdrehung nicht stecken kann.

### Mit Seilbetrieb, Neu!

Dieses System ist namentlich für grosse Hubhöhen, wie z. B. bei Hochbauten sehr zu empfehlen. (M ag 445 Z)

Wie bei den Ketten-Flaschenzügen bleibt auch hier die Last ohne besondere Bremsvorrichtung schwebend und kann nicht zurückfallen, selbst wenn das Seil plötzlich losgelassen wird.

**G. L. TOBLER & Co. in St. Gallen.**



● **Baugyps** ●

**Stuckaturgyps ● Alabastergyps**

in vorzüglicher Qualität und zu den billigsten Preisen empfiehlt

**Die Gypsfabrik**

**JOST WIRZ in Solothurn.**

(M ag 277 Z)