

**Zeitschrift:** Schweizerische Bauzeitung  
**Herausgeber:** Verlags-AG der akademischen technischen Vereine  
**Band:** 5/6 (1885)  
**Heft:** 23

## Titelseiten

### Nutzungsbedingungen

Die ETH-Bibliothek ist die Anbieterin der digitalisierten Zeitschriften. Sie besitzt keine Urheberrechte an den Zeitschriften und ist nicht verantwortlich für deren Inhalte. Die Rechte liegen in der Regel bei den Herausgebern beziehungsweise den externen Rechteinhabern. [Siehe Rechtliche Hinweise.](#)

### Conditions d'utilisation

L'ETH Library est le fournisseur des revues numérisées. Elle ne détient aucun droit d'auteur sur les revues et n'est pas responsable de leur contenu. En règle générale, les droits sont détenus par les éditeurs ou les détenteurs de droits externes. [Voir Informations légales.](#)

### Terms of use

The ETH Library is the provider of the digitised journals. It does not own any copyrights to the journals and is not responsible for their content. The rights usually lie with the publishers or the external rights holders. [See Legal notice.](#)

**Download PDF:** 02.02.2025

**ETH-Bibliothek Zürich, E-Periodica, <https://www.e-periodica.ch>**

# Schweizerische Bauzeitung

Wochenschrift

für Bau-, Verkehrs- und Maschinentechnik

Herausgegeben von

**A. WALDNER**

32 Brändchenstrasse (Selnau) ZÜRICH.

Verlag des Herausgebers. — Commissionsverlag von Meyer & Zeller in Zürich.

Organ

des Schweizer. Ingenieur- & Architekten-Vereins und der Gesellschaft ehemaliger Studirender des eidg. Polytechnikums in Zürich.

Abonnementspreis:  
Ausland... Fr. 25 per Jahr  
Inland... „ 20 „ „

Für Vereinsmitglieder:  
Ausland... Fr. 18 per Jahr  
Inland... „ 16 „ „  
sofern beim Herausgeber  
abonnirt wird.

Abonnements  
nehmen entgegen: Heraus-  
geber, Commissionsverleger  
und alle Buchhandlungen  
& Postämter.

Insertionspreis:  
Pro viergespaltene Petitzeile  
oder deren Raum Fr. o. 30  
Haupttitelseite: Fr. o. 50

Inserate  
nimmt allein entgegen:  
Die Annoncen-Expedition  
von  
**RUDOLF MOSSE**  
in Zürich, Berlin, München,  
Breslau, Köln, Frankfurt  
a. M., Hamburg, Leipzig,  
Dresden, Nürnberg, Stutt-  
gart, Wien, Prag, Strass-  
burg i. E., London, Paris.

## Portlandcementfabrik Rozloch.

Wir empfehlen unsern prima künstlichen Portlandcement für alle vorkommenden Arbeiten. (M 134 Z)

### Qualitätsresultate

nach amtlicher Prüfung am eidg. Polytechnikum in Zürich:

7 Tag-Probe.		1:3 Sand	1:6 Sand
Zugfestigkeit per cm <sup>2</sup>	kg 27	kg 11	
Druckfestigkeit „	„ 200	„ 86,6	
28 Tag-Probe.			
Zugfestigkeit	kg 35	kg 18,2	
Druckfestigkeit	„ 317	„ 127,7	

An der Landesausstellung in Zürich

haben die **Falzziegel** von der

## Mechanischen Backsteinfabrik in Zürich

bei der Prüfung durch das Preisgericht betreffend **Wasserdichtigkeit** und **Bruchfestigkeit** das **beste Zeugnis** erhalten.

(M 121 Z)

### DIPLOM

für ihre **hervorragenden** Bestrebungen zur Hebung der Ziegelindustrie;  
für ihre Hand- und Maschinensteine von **guter** Festigkeit, die bei den  
hellgelben Steinen in wassergesättigtem Zustande **zunimmt**;  
für gegen Druck und Wasser **sehr widerstandsfähige** Falzziegel.



Fabrikmarke

**Gottfried Stierlin  
Schaffhausen.**

Diplom der schweiz. Landes-  
ausstellung Zürich  
„für seine wichtigen Verbesserungen  
an Thür- und Fensterbeschlägen,  
bei sauberer und gediegener Arbeit.“  
(Mag 23 Z)

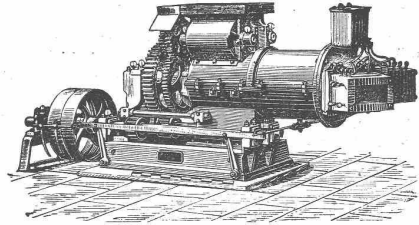
### Specialität:

Thürschliesser bewährter Construction.  
Doppel-Thürschliesser  
in 4 Systemen in 16 No.  
Selbstschliessende  
Patent-Fisch- und Charnierbänder.  
Pat. Klappflügelbeschläge,  
selbstöffnend und selbstschliessende.  
Prämirt: 1884 in Tepliz  
(silberne Medaille) und in Nizza  
(goldene Medaille) erhalten.

## C. Schlickeysen,

Berlin S. O., Wassergasse 18

älteste und grösste Specialfabrik für Maschinen zur  
Ziegel-, Torf-, Thonwaaren- und Mörtelfabrikation



(M 500/12 B)

empfiehlt ihre

Pressen für  
Ziegel aller Art,  
Dach- u. Falzziegel,  
Flurplatten,  
Pflasterziegel,  
Chamotteziegel,  
Thonröhren,  
Erzpulver,  
Holzkohlenbriquettes.

Thonschneider für  
Cement,  
Chamotte,  
Steingut,  
Porzellan,  
Eisengiessereien,  
chemische Fabriken,  
Töpfereien,  
Betonbereitung.

## Dampfkamine & Kesseleinmauerungen

erstellt mit Garantie die

Maschinenfabrik Bern  
Pümpin, Ludwig & Schöpfer.

(Mag 22 Z)

Silberne Medaille Paris 1855. London 1862. Salzburg 1865. Paris 1867. Cassel 1870. Moskau 1872.  
Fortschritts-Medaille von Württemberg. — Medaille I. Classe Ulm 1871. — Ehrendiplom Stuttgart 1881.  
Grosse goldene Verdienst-Medaille von Württemberg.

## Die Vereinigten Cementwerke

Stuttgarter Cementfabrik  
Blaubeuren

gegründet 1872

Gebüder Leube  
Ulm a. d. Donau

gegründet 1838

empfehlen unter Garantieleistung für höchste Bindekraft, vollständige Gleichmässigkeit und Volumenbeständigkeit

**Portland-Cement**  
**Roman-Cement**

nach Wunsch  
schneller oder  
langsamer  
bindend.

Jahres-  
production  
700,000  
Zentner.

zu den billigsten Preisen.

Geschäfts-Adresse:

**Stuttgarter Cementfabrik, Blaubeuren.**

## Erfindungs-Patente im In- u. Auslande

werden nachgesucht und verwertet durch  
**F. G. GLASER, BERLIN, S.W. Lindenstr. 80.**  
bestehend seit 1871.  
in Patentangelegenheiten seit 1877.  
Nächstehende Firmen haben gestattet, als Referenzen erwähnt zu werden:  
A. Borsig, Berlin, Bochumer Gussstahlfabrik, Breslauer Eisenbahnwagenbau, Friedrich-Wilhelmshütte, Mülheim a. Rh., Bocking & Co. Halbergerhütte Königs- und  
Laurahütte, Berlin, Gottlieb Hecker & Söhne, Heinrich Gulden, Sächsische Maschinen-Fabrik vorm. Richard Hartmann, Chemnitz.

Kostenanschläge  
unentgeltlich.

(M 476/12 B)