

**Zeitschrift:** Schweizerische Bauzeitung  
**Herausgeber:** Verlags-AG der akademischen technischen Vereine  
**Band:** 5/6 (1885)  
**Heft:** 1

## Werbung

### Nutzungsbedingungen

Die ETH-Bibliothek ist die Anbieterin der digitalisierten Zeitschriften. Sie besitzt keine Urheberrechte an den Zeitschriften und ist nicht verantwortlich für deren Inhalte. Die Rechte liegen in der Regel bei den Herausgebern beziehungsweise den externen Rechteinhabern. [Siehe Rechtliche Hinweise.](#)

### Conditions d'utilisation

L'ETH Library est le fournisseur des revues numérisées. Elle ne détient aucun droit d'auteur sur les revues et n'est pas responsable de leur contenu. En règle générale, les droits sont détenus par les éditeurs ou les détenteurs de droits externes. [Voir Informations légales.](#)

### Terms of use

The ETH Library is the provider of the digitised journals. It does not own any copyrights to the journals and is not responsible for their content. The rights usually lie with the publishers or the external rights holders. [See Legal notice.](#)

**Download PDF:** 08.02.2025

**ETH-Bibliothek Zürich, E-Periodica, <https://www.e-periodica.ch>**

# Schweizerische Bauzeitung

Wochenschrift

für Bau-, Verkehrs- und Maschinentechnik

Herausgegeben von

**A. WALDNER**

32 Brändschenkestrasse (Selnau) ZÜRICH.

Verlag des Herausgebers. — Commissionsverlag von Meyer & Zeller in Zürich.

Organ

des Schweizer. Ingenieur- & Architekten-Vereins und der Gesellschaft ehemaliger Studirender des eidg. Polytechnikums in Zürich.

**Insertionspreis:**  
Pro viergespaltene Petitzeile  
oder deren Raum Fr. o. 30  
Haupttitelzeile: Fr. o. 50

**Inserate**  
nimmt allein entgegen:  
Die Annoncen-Expedition  
von

**RUDOLF MOSSE**  
in Zürich, Berlin, München,  
Breslau, Cöln, Frankfurt  
a. M., Hamburg, Leipzig,  
Dresden, Nürnberg, Stutt-  
gart, Wien, Prag, Strass-  
burg i. E., London, Paris.

**Abonnementspreis:**  
Ausland... Fr. 25 per Jahr  
Inland... " 20 " "

**Für Vereinsmitglieder:**  
Ausland... Fr. 18 per Jahr  
Inland... " 16 " "  
sofern beim Herausgeber  
abonnirt wird.

**Abonnements**  
nehmen entgegen: Heraus-  
geber, Commissionsverleger  
und alle Buchhandlungen  
& Postämter.

Bd VI.

ZÜRICH, den 4. Juli 1885.

Nº 1.

## Portlandcementfabrik Rozloch.

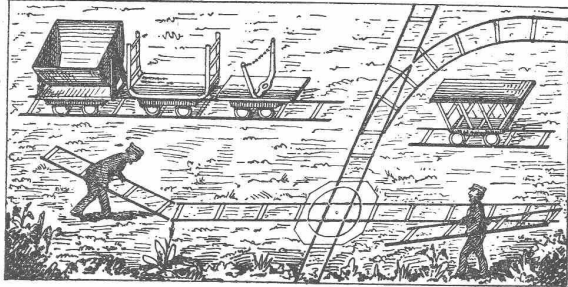
Wir empfehlen unsern prima künstlichen Portlandcement für alle vorkommenden Arbeiten. (M 134 Z)

**Qualitätsresultate**

nach amtlicher Prüfung am eidg. Polytechnikum in Zürich:			
<b>7 Tag-Probe.</b>			
Zugfestigkeit per cm <sup>2</sup>	1:3 Sand	1:6 Sand	
Druckfestigkeit " "	kg 27	kg 11	
	" 200	" 86,6	
<b>28 Tag-Probe.</b>			
Zugfestigkeit	kg 35	kg 18,2	
Druckfestigkeit	" 317	" 127,7	

**ALFRED OEHLER, Ingenieur**  
Mech. Werkstätte in Wildegg (Schweiz).

Eiserne Transportwagen für Geleise, Eiserne Schubkarren.



Projekte und Anlagen von Fabrikgeleisen.

Specialität in tragbaren Stahlgeleisen für Feld-, Dienst- und Industriebahnen. (M 1155 Z)

## Dampfkamine & Kesseleinmauerungen

erstellt mit Garantie die

**Maschinenfabrik Bern**  
Pümpin, Ludwig & Schöpfer.

An der Landesausstellung in Zürich haben die **Falzziegel** von der **Mechanischen Backsteinfabrik in Zürich**

bei der Prüfung durch das Preisgericht betreffend **Wasserdichtigkeit** und **Bruchfestigkeit** das **beste Zeugnis** erhalten.

(M 121 Z)

## DIPLOM

für ihre **hervorragenden** Bestrebungen zur Hebung der Ziegelerindustrie; für ihre Hand- und Maschinensteine von **guter** Festigkeit, die bei den hellgelben Steinen in wassergesättigtem Zustande **zunimmt**; für gegen Druck und Wasser **sehr widerstandsfähige** Falzziegel.

## Korksteine

in Backsteinformat (25 x 12 x 6,5 cm) und in 4 cm dicken Platten, sp. Gew. 0,3.

## Bester Isolator,

weil schlechtester Wärme- u. Schalleiter und

## leichtestes Baumaterial

für ununterstützte Zwischenwände, zur Isolirung für kalte und feuchte Wände, für Eiskeller, Sheddächer, Mansarden, Fussböden, Trocken- und Heizungsanlagen, zur Umhüllung von Dampfkesseln u. Dampfmaschinenzylindern etc. Vorzüglich bewährt. Lager bei (Mag 491 Z)

**Emanuel Baumberger,**  
Baumaterialienhandlung BASEL.

## Isolirschicht

Schlechtester Wärme- und Schalleiter. Muster und Prospekte mit Attesten der ersten Architekten franco durch die Fabrik: (M 234 Z)

**L. Pfenninger-Widmer,**  
Wipkingen bei Zürich.

## Rudolf Mosse

Annoncen-Expedition  
Alleinige Inseratenannahme  
für Schweiz. Bauzeitung.



Fabrikmarke

## Gottfried Stierlin Schaffhausen.

Diplom der schweiz. Landesausstellung Zürich

„für seine wichtigen Verbesserungen an Thür- und Fensterbeschlägen, bei sauberer und gediegener Arbeit.“ (Mag 23 Z)

### Specialität:

Thürschliesser bewährter Construction.  
**Doppel-Thürschliesser**  
in 4 Systemen in 16 No.  
**Selbstschliessende**  
Patent-Fisch- und Charnierbänder.  
**Pat. Klappflügelbeschläge,**  
selbstöffnend und selbstschliessende.  
Prämirt: 1884 in Tepliz  
(sliberne Medaille) und in Nizza  
(goldene Medaille) erhalten.

Silberne Medaille Paris 1855. London 1862. Salzburg 1865. Paris 1867. Cassel 1870. Moskau 1872. Fortschritts-Medaille von Württemberg. — Medaille I. Classe Ulm 1871. — Ehrendiplom Stuttgart 1881. Grosse goldene Verdienst-Medaille von Württemberg.

## Die Vereinigten Cementwerke

**Stuttgarter Cementfabrik**  
Blaubeuren  
gegründet 1872

**Geb Brüder Leube**  
Ulm a. d. Donau  
gegründet 1838

empfehlen unter Garantieleistung für höchste Bindekraft, vollständige Gleichmässigkeit und Volumenbeständigkeit

**Portland-Cement**  
**Roman-Cement**

nach Wunsch  
schneller oder  
langsamer  
bindend.

Jahres-  
production  
700,000  
Zentner.

zu den billigsten Preisen.

Geschäfts-Adresse:

**Stuttgarter Cementfabrik, Blaubeuren.**

(M 265/1 S)

## Kirchenbau St. Leonhard. Ausschreibung der Zimmerarbeit.

Die Erstellung des Dachstuhls und des Thurmhelms zum Neubau der Kirche St. Leonhard in St. Gallen wird hiemit einschliesslich der übrigen Arbeiten zu freier Concurrenz ausgeschrieben.

Pläne, Baubeschrieb und Bedingungen können auf dem Bureau des Unterzeichneten eingesehen werden.

Die Unternehmer haben ihre Angebote bis zum 13. Juli verschlossen und mit der Aufschrift „Kirchenbau St. Leonhard, Zimmerarbeit“ an den Präsidenten der Baucommission, Herrn Bärlocher-Zellweger, einzureichen. (Mag 1117 Z)

St. Gallen, den 27. Juni 1885.

**F. Wachter, Architect.**

Unterzeichneter empfiehlt sich hiermit den geehrten Herren Architecten, Bauherren, Privaten u. s. w. zur Lieferung von neuen

## Zug-Jalousien, Holzrollladen und Schattenladen

in verschiedenen Systemen.

Da ich die Vertretung einer soliden, leistungsfähigen schweizerischen Fabrik übernommen habe, bin ich in den Stand gesetzt, allen billigen Anforderungen prompt und zu coulantem Preise zu entsprechen. Ferner empfehle mich, wie bis anhin, zur Umänderung und Reparatur alter Zug-Jalousien. Achtungsvoll

**C. Vogel**

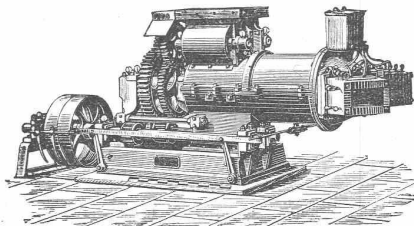
Geländer- Sieb- & Drahtwaaren-Fabrik

(Mag 1123 Z)

Engelgasse **ST. GALLEN** Gewerbehof.

## C. Schlickeysen,

Berlin S. O., Wassergasse 18  
älteste und grösste Specialfabrik für Maschinen zur  
Ziegel-, Torf-, Thonwaaren- und Mörtelfabrikation



empfehlen ihre

**Pressen** für  
Ziegel aller Art,  
Dach- u. Falzziegel,  
Flurplatten,  
Pflasterziegel,  
Chamotteziegel,  
Thonröhren,  
Erzpulver,  
Holzkohlenbriquettes.

**Thonschneider** für  
Cement,  
Chamotte,  
Steingut,  
Porzellan,  
Eisengiessereien,  
chemische Fabriken,  
Töpfereien,  
Betonbereitung.

(M 500/12 B)

## Kochherde

in 100 verschiedenen Nummern empfiehlt

Die Kochherdfabrik Emmishofen (Thurgau).

== Bisheriger Absatz über 16000 Stück. ==

Prospectus zu Diensten.

(M 1063 Z)

## Differenzial-Flaschenzüge

Weston's Patent

durch neue Kettenführung derart verbessert, dass sich bei Anzug in beliebigem Winkel, selbst horizontal, die Kette in Folge von Verdrehung nicht stecken kann.

### Mit Seilbetrieb, Neu!

Dieses System ist namentlich für grosse Hubhöhen, wie z. B. bei Hochbauten sehr zu empfehlen. (Mag 445 Z)

Wie bei den Ketten-Flaschenzügen bleibt auch hier die Last ohne besondere Bremsvorrichtung schwebend und kann nicht zurückfallen, selbst wenn das Seil plötzlich losgelassen wird.

G. L. TOBLER & Co. in St. Gallen.



## Wetterfeste waschbare Maueranstrichfarben.

Deutsches Reichs-

Patent Nr. 16094.

Schöner dauerhafter

Façadenanstrich.

Kosten p. m<sup>2</sup> 8—10 Pfg.

Probekistchen Mk. 2. 50 Pfg.

Prospecte und

Musterkarten gratis.

**Gg. J. Altheimer, Farbenfabrik, München.**

Alleinverkauf für die ganze Schweiz:

Herr **J. Kirchhofer-Styner, Luzern.**

Tüchtige, solide Vertreter werden überall angestellt. (M 360)

## Technischer Director.

Für eine grössere Maschinenfabrik wird ein energischer, erfahrener, tüchtiger technischer Director gesucht. Spezialität Mühlenbau, Kenntniss der französischen, womöglich italienischen Sprache nothwendig. Offerten unter Chiffre O. G. 1484 besorgen Orell Füssli & Co., Zürich. (M 1081 Z)

## Dampfkamine & Kesseleinmauerungen

erstellt mit Garantie

(M 113 Z)

**B. GABRIEL, Baumeister, Basel.**

In der Umgebung von Pordenone (Italien), in geringer Entfernung sowohl vom Bahnhof als vom Schiffandungsplatze, ist zu veräußern eine (M 1087 Z)

## Wasserkraft

die leicht zur Höhe von zweihundert und siebenzig Pferden gebracht werden kann.

Arbeitsame Bevölkerung — Arbeitslohn sowohl als Baumaterialien billig. — Gesundes Klima.

Erkundigungen einzuholen bei Cav. Ing. Giov. Falconi in Udine.



Eine kleinere Maschinenfabrik sucht

### einen Techniker.

Derselbe muss im allgemeinen Maschinenbau, speciell im Bau von Wasserrädern und Turbinen und im Sagen- und Mühlenbau praktische Erfahrung besitzen und im Ganzen befähigt sein, die technische Leitung der Fabrik zu übernehmen. (M 1175 Z)

Anmeldungen mit Angabe der bisherigen Carrière und Zeugniss-schriften nehmen **Orell Füssli & Co. in Zürich** unter Chiffre O 8360 Z entgegen.

## Submissions-Anzeiger.

Termin	Behörde	Ort	Gegenstand
6. Juli	Paul Reber, Architect	Basel	Bestuhlung der römisch-katholischen Kirche in Basel.
6. Juli	Asylcommission	Wädenswil	Bau eines Krankenasyls. Offerten an Herrn Präsident Baumann-Herdener.
7. Juli	Baudirection	Liestal	Anstrich der eisernen Birsbrücken in Aesch und Mönchenstein.
8. Juli	Gemeinderath	Goldach (Ct. St. Gallen)	Bau des Stationsgebäudes und des Güterschuppens der Station Goldach.
9. Juli	Direction d. öffentl. Arbeiten	Zürich	Ausbessern und Uebertünchen der Façaden am Hauptgebäude des Polytechnikums.
10. Juli	Gemeinderath	Flims (Ct. Graubünden)	Ausführung der Wasserversorgung: Quellenfassung, Leitung zum Reservoir, Bau des Reservoirs, Hochdruckleitung mit Hydranten etc.
13. Juli	Gemeinderath	Seebach	Bau einer Strasse III. Classe vom Hof Köschenrüti nach Bärenbohl, Gemeindegrenze Rümliang in einer Länge von 760 m.
13. Juli	Baucommission	St. Gallen	Herstellung des Dachstuhls und des Thurmhelms zum Neubau der Kirche St. Leonhard in St. Gallen. Offerten mit der Aufschrift: „Kirchenbau St. Leonhard, Zimmerarbeit“ an den Präsidenten d. Baucommission Herrn Bärlocher-Zellweger.