

**Zeitschrift:** Schweizerische Bauzeitung  
**Herausgeber:** Verlags-AG der akademischen technischen Vereine  
**Band:** 5/6 (1885)  
**Heft:** 3

## Werbung

### Nutzungsbedingungen

Die ETH-Bibliothek ist die Anbieterin der digitalisierten Zeitschriften. Sie besitzt keine Urheberrechte an den Zeitschriften und ist nicht verantwortlich für deren Inhalte. Die Rechte liegen in der Regel bei den Herausgebern beziehungsweise den externen Rechteinhabern. [Siehe Rechtliche Hinweise.](#)

### Conditions d'utilisation

L'ETH Library est le fournisseur des revues numérisées. Elle ne détient aucun droit d'auteur sur les revues et n'est pas responsable de leur contenu. En règle générale, les droits sont détenus par les éditeurs ou les détenteurs de droits externes. [Voir Informations légales.](#)

### Terms of use

The ETH Library is the provider of the digitised journals. It does not own any copyrights to the journals and is not responsible for their content. The rights usually lie with the publishers or the external rights holders. [See Legal notice.](#)

**Download PDF:** 01.02.2025

**ETH-Bibliothek Zürich, E-Periodica, <https://www.e-periodica.ch>**

# Schweizerische Bauzeitung

Wochenschrift  
für Bau-, Verkehrs- und Maschinentechnik

Herausgegeben von

**A. WALDNER**

32 Brandschenkestrasse (Selnau) ZÜRICH.

Verlag des Herausgebers. — Commissionsverlag von Meyer & Zeller in Zürich.

Organ

des Schweizer. Ingenieur- & Architekten-Vereins und der Gesellschaft ehemaliger Studirender des eidg. Polytechnikums in Zürich.

**Insertionspreis:**  
Pro viergespaltene Petitzeile  
oder deren Raum Fr. o. 30  
Haupttitelseite: Fr. o. 50

**Inserate**  
nimmt allein entgegen:  
Die Annoncen-Expedition  
von  
**RUDOLF MOSSE**  
in Zürich, Berlin, München,  
Breslau, Cöln, Frankfurt  
a. M., Hamburg, Leipzig,  
Dresden, Nürnberg, Stutt-  
gart, Wien, Prag, Strass-  
burg i. E., London, Paris.

**Abonnementspreis:**  
Ausland... Fr. 25 per Jahr  
Inland... „ 20 „ „

**Für Vereinsmitglieder:**  
Ausland... Fr. 18 per Jahr  
Inland... „ 16 „ „  
sofern beim Herausgeber  
abonnirt wird.

**Abonnements**  
nehmen entgegen: Heraus-  
geber, Commissionsverleger  
und alle Buchhandlungen  
& Postämter.

Bd VI.

ZURICH, den 18. Juli 1885.

Nº 3.

## Portlandcementfabrik Rozloch.

Wir empfehlen unsern prima künstlichen Portlandcement für alle vorkommenden Arbeiten. (M 134 Z)

### Qualitätsresultate

nach amtlicher Prüfung am eidg. Polytechnikum in Zürich:

	7 Tag-Probe.		28 Tag-Probe.	
	1:3 Sand	1:6 Sand	kg 35	kg 18,2
Zugfestigkeit per cm <sup>2</sup>	kg 27	kg 11	kg 35	kg 18,2
Druckfestigkeit „ „	„ 200	„ 86,6	„ 317	„ 127,7

Feine Blei- u. Künstlerstifte. **L. & C. Hardtmuth.** Schwarze u. weisse Zeichenkreide u. Farbstifte.  
Von allen hervorragenden Fachmännern Europa's und Amerika's als die besten anerkannt und empfohlen. (M 1225 Z)

**Zu verkaufen.**  
**Ein grösserer Landcomplex für ca. 12 Villen etc.**  
prachtvoll gelegen auf der Höhe in Wollishofen (1/4 Stunde von Zürich) mit unbeschränkter Aussicht auf Zürich, See und Gebirge, vorzügliches Quellwasser, Wasserleitung, Telephon, Post-, Dampfschiff- und Eisenbahnverbindung mit Zürich. Steuerfuss 3 pro Mille. Näheres bei Herrn Gemeinderathsschreiber J. Asper, Schulhaus Wollishofen. (M 1223 Z)

# SEILBAHNEN

System Otto, patentirt und verbessert.

Constructeur: **J. Pohlig**, Ingenieur, **Siegen**.

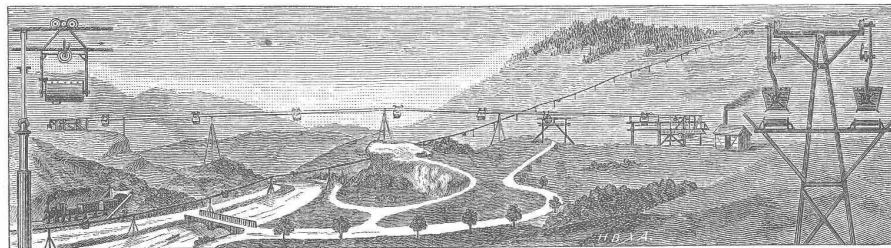
Mehr als 250 Installationen im Betrieb.

**Goldene Medaille**  
Düsseldorf 1880  
Collectiv-Ausstellung  
von Siegen.

**Goldene Medaille**  
Frankfurt a/M.  
1881.

Für den Transport von Steinkohle, Coaks, Erz, Schlacke, Kalkstein, Kalk, Cement, Backstein, Sand, Holz, Getreide, Rüben etc. etc.

Ueberall anwendbar, vom



Terrain unabhängig.

Diese Bahnen bieten das beste und vortheilhafteste Mittel für den Transport grösserer Quantitäten und sind für jede Entfernung und für Gefälle von 50 % gebaut unter Garantie für guten Betrieb und solide Ausführung.

General-Vertreter für die Schweiz und Italien

**FRITZ MARTI**

Winterthur.

(M-1151-Z)

Mailand

3 Via San Protaso 3

Paris

59 Rue de Provence 59

**Zu verkaufen.**  
**Für Baugeschäfte, Fabrikgeschäfte etc.**  
eine Landanlage am See in Wollishofen (ca. 50 000 □'). Günstige Zahlungsbedingungen. (M 1224 Z)  
Näheres bei **Herrn Gemeinderathsschreiber J. Asper in Wollishofen.**

**Kochherde**  
in 100 verschiedenen Nummern empfiehlt  
**Die Kochherdfabrik Emmishofen (Thurgau).**  
= Bisheriger Absatz über 16000 Stück. =  
Prospectus zu Diensten. (M 1063 Z)

**ALBERT FLEINER, Cementfabrik**  
**Aarau.**  
**Prima Roman-Cement, hydraulischer Kalk**, natürl. und künstl. **Portlandcement**. Garantie für absolute Zuverlässigkeit aller Fabricate. Coulanteste Bedingungen. (O F 7653) (M 670 Z)

## Schweiz. Centralbahn. Bau-Ausschreibung.

Die Bauarbeiten zur Erhöhung des Aufnahmsgebäudes der Station Wauwyl um ein Stockwerk in Holzbau sind im Submissionswege zu vergeben.

Pläne, Voranschlag und Bauvorschriften liegen auf dem Bureau unseres Ober-Ingenieurs, Leonhardsgraben Nr. 36 dahier, zur Einsicht auf. Uebernahmeangebote sind spätestens am 20. dies Monats versiegelt und mit entsprechender Aufschrift versehen der unterzeichneten Verwaltung einzureichen. (M 1238 Z)

Basel, den 10. Juli 1885.

Directorium.

## Concurrenz-Ausschreibung.

Gemäss bundesrätlichem Beschlusse soll zur Beschaffung von Plänen für ein in *Luzern* zu erstellendes *Postgebäude* unter den schweizerischen und in der Schweiz angesessenen Architekten ein Project-Concurs veranstaltet werden, zufolge dessen hiemit zur Betheiligung an demselben eingeladen wird.

Ueber alles Weitere gibt das Programm, welches vom *eidg. Oberbauinspectorat in Bern* gratis zu beziehen ist, die nothwendige Auskunft.

Bern, 6. Juli 1885.

Schweizerisches Departement des Innern,  
Abtheilung Bauwesen.

(M 1217 Z)

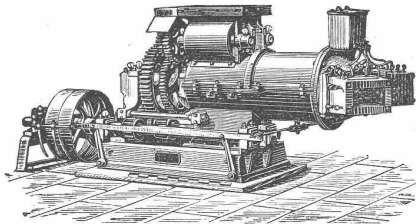
## ALBERT FLEINER, Cementfabrik, Aarau.

Prima Roman-Cement Grenoble — Qualität höchster Bindekraft, natürlicher und künstlicher Portland-Cement beliebiger Bindezeit, hydraulischer Kalk, Garantie für absolute Zuverlässigkeit aller Fabricate. (OF 8452 Z) (M 1240 Z)

**J. G. Grossmann, Schmied**  
Nachfolger von JULIUS WEHRLI, Seefeld-Zürich.  
(Specialität in Bild- und Steinhauerwerkzeug.)  
empfiehlt unter Garantie Steinhauergeschirr, angestählt und ganz Stahl. (M 1251 Z)

## C. Schlickeysen,

Berlin S. O., Wassergasse 18  
älteste und grösste Specialfabrik für Maschinen zur  
Ziegel-, Torf-, Thonwaaren- und Mörtelfabrikation



(M 500/12 B)

empfehlen ihre  
**Pressen** für  
Ziegel aller Art,  
Dach- u. Falzziegel,  
Flurplatten,  
Pflasterziegel,  
Chamotteziegel,  
Thonröhren,  
Erzpulver,  
Holzkohlenbriquettes.

**Thonschneider** für  
Cement,  
Chamotte,  
Steingut,  
Porzellan,  
Eisengiessereien,  
chemische Fabriken,  
Töpfereien,  
Betonbereitung.

## Dampfkamine & Kesseleinmauerungen

erstellt mit Garantie die  
(Mag 22 Z)

**Maschinenfabrik Bern**  
Pümpin, Ludwig & Schopfer.



## Differenzial-Flaschenzüge

Weston's Patent

durch neue Kettenführung derart verbessert, dass sich bei Anzug in beliebigem Winkel, selbst horizontal, die Kette in Folge von Verdrehung nicht stecken kann.

## Mit Seilbetrieb, Neu!

Dieses System ist namentlich für grosse Hubhöhen, wie z. B. bei Hochbauten sehr zu empfehlen. (Mag 1097 Z)

Wie bei den Ketten-Flaschenzügen bleibt auch hier die Last ohne besondere Bremsvorrichtung schwebend und kann nicht zurückfallen, selbst wenn das Seil plötzlich losgelassen wird.

G. L. TOBLER & Co. in St. Gallen.



Ein junger, academisch gebildeter (M 405 C)

## Architect

sucht Stellung als Bau- event, Geschäftsführer. Anfragen sub. Chiffre O. 639 an Rudolf Mosse, Zürich.

Beste Qualität  
selbstverfertigte

## Drahtseile,

Hanfseile,  
Baumwollseile

für Transmissionen etc. etc.

offerirt zu billigsten Preisen und besorgt das Aufmachen

D. Denzler, Seiler,  
Zürich.

(M 1257 Z)

## Bautechniker,

Ein  
acht Jahre beim Eisenbahnbau thätig gewesen, sucht anderweitige Stellung. Gefällige Offerten unter J. Y. 5151 an RUDOLF MOSSE, Berlin S. W. erbeten. (M cpt 1523/7 B)

## Korksteine

in Backsteinformat (25 × 12 × 6,5 cm) und in 4 cm dicken Platten, sp. Gew. 0,3.

## Bester Isolator,

weil schlechtester Wärme- u. Schallleiter und

leichtestes Baumaterial

für ununterstützte Zwischenwände, zur Isolirung für kalte und feuchte Wände, für Eiskeller, Sheddächer, Mansarden, Fussböden, Trocken- und Heizungsanlagen, zur Umhüllung von Dampfkesseln u. Dampfmaschinenzylindern etc. Vorzüglich bewährt. Lager bei (Mag 491 Z)

Emanuel Baumberger,  
Baumaterialienhandlung BASEL.



In der Umgebung von **Portenone (Italien)**, in geringer Entfernung sowohl vom Bahnhof als vom Schiffslandungsplatze, ist zu veräußern eine (M 1087 Z)

## Wasserkraft

die leicht zur Höhe von zweihundert und siebenzig Pferden gebracht werden kann.

Arbeitsame Bevölkerung — Arbeitslohn sowohl als Baumaterialien billig. — Gesundes Klima.

Erkundigungen einzuholen bei Cav. Ing. Giov. Falcioni in Udine.

## Techniker gesucht.

Der Verwaltungsrath der Genossenschaft St. Gallen ist Willens, einen tüchtigen Techniker anzustellen, welchem die Vermessung, das Nivellement und die Projectirung von Quartier-Eintheilungen mehrerer bedeutender Bodencomplexe in der Umgebung der Stadt St. Gallen unter Leitung des Bauinspectors der Genossenschaft übertragen würden. Dauer der Anstellung vermuthlich circa 1 Jahr bei monatlicher Kündigung. Anmeldungen mit den nöthigen Zeugnissen über bisherige Wirksamkeit und Angabe der Gehaltsansprüche begleitet, wollen bis 25. Juli an den Unterzeichneten eingereicht werden. (M 1232 Z)

St. Gallen, den 9. Juli 1885.

E. Wild, Arch.

Bauinspector der Genossenschaft.

(M 221/65) **Glibes** für alle Zwecke liefert schnell und billigst bei sauberster Ausführung Gust. Rau, Xylogr. Atelier, Stuttgart.

**Gesucht**

Agenten und Reisende zum Verkauf von Kaffee, Thee, Reis und Hamburger-Cigarren an Private gegen ein Fixum von 400 Mark und gute Provision. (M 1917/7 H) Hamburg. J. Stiller & Co.

## Submissions-Anzeiger.

Termin	Behörde	Ort	Gegenstand
20. Juli	Direction der Schweiz. Centralbahn	Basel	Erhöhung des Aufnahmsgebäudes der Station Wauwyl um ein Stockwerk (Holzbau).
26. Juli	Gemeinderathskanzlei	Niederhelfenswyl	Erstellung eines Wassersammlers in Oberhub, Erweiterung eines solchen in Zuckenriet und Umbau einer Brücke in Entenschwyl.
31. Juli	J. Zehnder-Schnellmann	Siebenen	Erstellung eines Gebäudes an Stelle des „Schweizerhofes“ Siebenen-Wangen.