

Zeitschrift: Schweizerische Bauzeitung
Herausgeber: Verlags-AG der akademischen technischen Vereine
Band: 5/6 (1885)
Heft: 5

Werbung

Nutzungsbedingungen

Die ETH-Bibliothek ist die Anbieterin der digitalisierten Zeitschriften. Sie besitzt keine Urheberrechte an den Zeitschriften und ist nicht verantwortlich für deren Inhalte. Die Rechte liegen in der Regel bei den Herausgebern beziehungsweise den externen Rechteinhabern. [Siehe Rechtliche Hinweise.](#)

Conditions d'utilisation

L'ETH Library est le fournisseur des revues numérisées. Elle ne détient aucun droit d'auteur sur les revues et n'est pas responsable de leur contenu. En règle générale, les droits sont détenus par les éditeurs ou les détenteurs de droits externes. [Voir Informations légales.](#)

Terms of use

The ETH Library is the provider of the digitised journals. It does not own any copyrights to the journals and is not responsible for their content. The rights usually lie with the publishers or the external rights holders. [See Legal notice.](#)

Download PDF: 31.01.2025

ETH-Bibliothek Zürich, E-Periodica, <https://www.e-periodica.ch>

Schweizerische Bauzeitung

Abonnementspreis:
 Ausland . . . Fr. 25 per Jahr
 Inland . . . „ 20 „ „

Für Vereinsmitglieder:
 Ausland . . . Fr. 18 per Jahr
 Inland . . . „ 16 „ „
 sofern beim Herausgeber
 abonniert wird.

Abonnements
 nehmen entgegen: Heraus-
 geber, Commissionsverleger
 und alle Buchhandlungen
 & Postämter.

Wochenschrift
 für Bau-, Verkehrs- und Maschinentechnik

Herausgegeben

von

A. WALDNER

32 Brandschenkestrasse (Seinau) ZÜRICH.

Verlag des Herausgebers. — Commissionsverlag von Meyer & Zeller in Zürich.

Organ

des Schweizer. Ingenieur- & Architekten-Vereins und der Gesellschaft ehemaliger Studirender des eidg. Polytechnikums in Zürich.

Insertionspreis:
 Pro viergespaltene Petitzeile
 oder deren Raum Fr. o. 30
 Haupttheileite: Fr. o. 50

Inserate
 nimmt allein entgegen:
 Die Annoncen-Expedition
 von
RUDOLF MOSSE
 in Zürich, Berlin, München,
 Breslau, Cöln, Frankfurt
 a. M., Hamburg, Leipzig,
 Dresden, Nürnberg, Stutt-
 gart, Wien, Prag, Strass-
 burg i. E., London, Paris.

Silberne Medaille Paris 1855. London 1862. Salzburg 1865. Paris 1867. Cassel 1870. Moskau 1872.
 Fortschritts-Medaille von Württemberg. — Medaille I. Classe Ulm 1871. — Ehrendiplom Stuttgart 1881.
 Grosse goldene Verdienst-Medaille von Württemberg.

Die Vereinigten Cementwerke

der
Stuttgarter Cementfabrik **Geb Brüder Leube**
Blaubeuren **Ulm a. d. Donau**
 gegründet 1872 gegründet 1838

empfehlen unter Garantieleistung für höchste Bindekraft, vollständige Gleichmässigkeit und Volumenbeständigkeit

Portland-Cement } nach Wunsch
Roman-Cement } schneller oder
 } langsamer
 } bindend. } Jahres-
 } } production
 } } 700,000
 } } Zentner.

zu den billigsten Preisen.

Geschäfts-Adresse:
Stuttgarter Cementfabrik, Blaubeuren.

(M 265/1 S)



Fabrikmarke

Gottfried Stierlin
Schaffhausen.

Diplom der schweiz. Landes-
 ausstellung Zürich

„für seine wichtigen Verbesserungen
 an Thür- und Fensterbeschlägen,
 bei sauberer und gediegener Arbeit.“
 (Mag 23 Z)

Specialität:

Thürschliesser bewährter Construction.

Doppel-Thürschliesser
 in 4 Systemen in 16 No.

Selbstschliessende

Patent-Fisch- und Charnierbänder.

Pat. Klappflügelbeschläge,
 selbstöffnend und selbstschliessende.

Prämirt: 1884 in Tepliz
 (silberne Medaille) und in Nizza
 (goldene Medaille) erhalten.

Korksteine

in Backsteinformat (25 × 12 × 6,5
 cm) und in 4 cm dicken Platten,
 sp. Gew. 0,3.

Bester Isolator,

weil schlechtesten Wärme- u. Schall-
 leiter und

leichtestes Baumaterial

für ununterstützte Zwischenwände,
 zur Isolirung für kalte und feuchte
 Wände, für Eiskeller, Sheddächer,
 Mansarden, Fussböden, Trocken-
 und Heizungsanlagen, zur Umhül-
 lung von Dampfkesseln u. Dampf-
 maschinencylindern etc. Vorzüglich
 bewährt. Lager bei (Mag 491 Z)

Emanuel Baumberger,

Baumaterialienhandlung BASEL.

An der Landesausstellung in Zürich
 haben die **Falzziegel** von der
Mechanischen Backsteinfabrik in Zürich
 bei der Prüfung durch das Preisgericht betreffend **Wasserdichtigkeit**
 und **Bruchfestigkeit** das **beste Zeugnis** erhalten.

(M 121 Z) **DIPLOM**
 für ihre **hervorragenden** Bestrebungen zur Hebung der Ziegelindustrie;
 für ihre Hand- und Maschinensteine von **guter** Festigkeit, die bei den
 hellgelben Steinen in wassergesättigtem Zustande **zunimmt**;
 für gegen Druck und Wasser **sehr widerstandsfähige** Falzziegel.

Portlandcementfabrik Rozloch.

Wir empfehlen unsern prima künstlichen Portlandcement für
 alle vorkommenden Arbeiten. (M 134 Z)

Qualitätsresultate
 nach amtlicher Prüfung am eidg. Polytechnikum in Zürich:

	7 Tag-Probe.	1:3 Sand	1:6 Sand
Zugfestigkeit per cm ²	kg 27	kg 11	
Druckfestigkeit „ „	„ 200	„ 86,6	
	28 Tag-Probe.		
Zugfestigkeit	kg 35	kg 18,2	
Druckfestigkeit	„ 317	„ 127,7	

Kochherde

in 100 verschiedenen Nummern empfiehlt
Die Kochherdfabrik Emmishofen (Thurgau).
 = Bisheriger Absatz über 16000 Stück. =
 Prospectus zu Diensten. (M 1063 Z)

Beste Qualität
selbstverfertigte
Drahtseile,
Hanfseile,
Baumwollseile
 für Transmissionen etc. etc.
 offerirt zu billigsten Preisen und
 besorgt das Aufmachen
D. Denzler, Seiler,
Zürich.
 (M 1257 Z)

Eisenbahnschienen
für Bauzwecke zu bedeutend
reduzirtem Preise; (M 1286 Z)
Rollbahnschienen
in diversen Profilen,
ferner eine Anzahl
Rollwagen
hat billigst abzugeben
 Winterthur. **H. Isliker.**

Rudolf Mosse
 Annoncen-Expedition
 Alleinige Inseratenannahme
 für **Schweiz. Bauzeitung.**

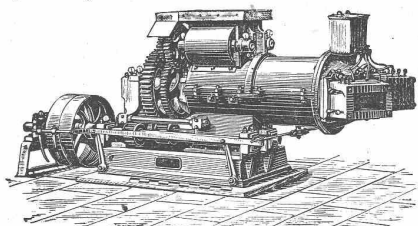
(M 221/6 S) **Glinck's**
 für alle Zwecke liefert **schnell** und
billigst bei **sauberster** Ausführung
 Gust. Rau, Xylogr. Atelier, Stuttgart.

**Zu verkaufen.
Für Baugeschäfte, Fabrikanlagen etc.**

eine Landanlage am See in Wollishofen (ca. 50 000 □'). Günstige Zahlungsbedingungen. Näheres bei **Herrn Gemeinderathsschreiber J. Asper in Wollishofen.**

C. Schlickeysen,

Berlin S. O., Wassergasse 18
älteste und grösste Specialfabrik für Maschinen zur
Ziegel-, Torf-, Thonwaren- und Mörtelfabrikation



(M 500/12 B)

empfeht ihre
Pressen für
Ziegel aller Art,
Dach- u. Falzziegel,
Flurplatten,
Pflasterziegel,
Chamotteziegel,
Thonröhren,
Erzpulver,
Holzkohlenbriquettes.
Thonschneider für
Cement,
Chamotte,
Steingut,
Porzellan,
Eisengiessereien,
chemische Fabriken,
Töpfereien,
Betonbereitung.

**Eisen- & Drahtwerk Erlau
in Aalen (Württemberg)**

Liefert billigst:

Eisen- und Stahldrahtseile verzinkt und unverzinkt in vorzüglicher Qualität, in allen Stärken und Längen zu beliebigen Zwecken, ferner:

verzinkten Stahlstachelzaundraht in diversen Sorten.

**ALBERT FLEINER, Cementfabrik,
Aarau.**

Prima Roman-Cement Grenoble — Qualität höchster Bindekraft, **natürlicher** und **künstlicher Portland-Cement** beliebiger Bindezeit, **hydraulischer Kalk**, Garantie für absolute Zuverlässigkeit aller Fabricate. (OF 8452 Z) (M 1240 Z)

Dampfkamine & Kesseleinmauerungen

erstellt mit Garantie

(M 113 Z) **B. GABRIEL, Baumeister, Basel.**

Dampfkamine & Kesseleinmauerungen

erstellt mit Garantie die

(Mag 22 Z) **Maschinenfabrik Bern**
Pümpin, Ludwig & Schopfer.

Feine Blei- u. Künstlerstifte. **L. & C. Hardtmuth.** Schwarze u. weisse Zeichenkreide u. Farbstifte.

Von allen hervorragenden Fachmännern Europa's und Amerika's als die besten anerkannt und empfohlen. (M 1225 Z)



Differenzial-Flaschenzüge

Weston's Patent

durch neue Kettenführung derart verbessert, dass sich bei Anzug in beliebigem Winkel, selbst horizontal, die Kette in Folge von Verdrehung nicht stecken kann.

Mit Seilbetrieb, Neu!

Dieses System ist namentlich für grosse Hubhöhen, wie z. B. bei Hochbauten sehr zu empfehlen. (Mag 1097 Z)

Wie bei den Ketten-Flaschenzügen bleibt auch hier die Last ohne besondere Bremsvorrichtung schwebend und kann nicht zurückfallen, selbst wenn das Seil plötzlich losgelassen wird.

G. L. TOBLER & Co. in St. Gallen.



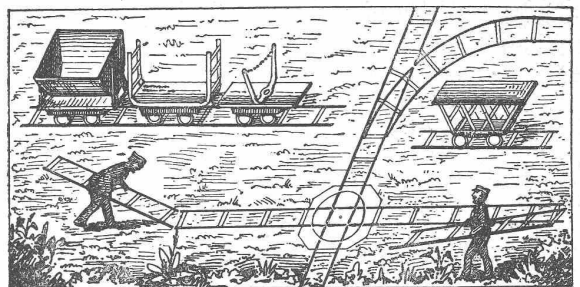
**Zu verkaufen.
Ein grösserer Landcomplex für ca. 12 Villen etc.**

prachtvoll gelegen auf der Höhe in Wollishofen (1/4 Stunde von Zürich) mit unbeschränkter Aussicht auf Zürich, See und Gebirge, vorzügliches Quellwasser, Wasserleitung, Telephon, Post-, Dampfschiff- und Eisenbahnverbindung mit Zürich, Steuerfuss 3 pro Mille. Näheres bei **Herrn Gemeinderathsschreiber J. Asper, Schulhaus Wollishofen.** (M 1223 Z)

ALFRED OEHLER, Ingenieur

Mech. Werkstätte in Wildegg (Schweiz).

Eiserne Transportwagen für Geleise, Eiserne Schubkarren.



Projecte und Anlagen von Fabrikgeleisen.

Specialität in tragbaren Stahlgeleisen für Feld-, Dienst- und Industriebahnen. (M 1155 Z)

Für Maschinenfabriken.

Ein angehender **Techniker**, theoretisch tüchtig ausgebildet und practisch erfahren, sucht für demnächst passende Stellung (Bureau und Werkstatt). **Ansprüche bescheiden.** Französische Schweiz oder Frankreich vorgezogen. Beste Zeugnisse und Referenzen. Offerten unter Chiffre Y. Z. 882 an das Annoncen-Bureau von (Mag 1298 Z) **RUDOLF MOSSE (F. Ruegg), Rapperswyl (Schweiz).**



(M 500 Z)

Isolirschicht
Schlechtester Wärme- und Schallleiter.

Muster und Prospecte mit Attesten der ersten Architecten franco durch die Fabrik: (M 234 Z)

L. Pfenninger-Widmer,
Wipkingen bei Zürich.

Wasserkraft

die leicht zur Höhe von zweihundert und siebenzig Pferden gebracht werden kann.

Arbeitsame Bevölkerung — Arbeitslohn sowohl als Baumaterialien billig. — Gesundes Klima.

Erkundigungen einzuholen bei **Cav. Ing. Giov. Falcioni in Udine.**

Erfindungs-Patente im In- u. Auslande
bestehend seit 1871. in Patentangelegenheiten seit 1877.
werden nachgesucht und verwertet durch:
F. C. GLASER, BERLIN, S. W. Lindenstr. 80.
Telegraphen-Adresse: **COMMISSIONSRAETH GLASER, BERLIN**
Nächstehende Firmen haben gestattet, als Referenzen erwähnt zu werden:
A. Borsig Berlin, Bochumer Gussstahl-Fabrik, Bressauer Eisenbahnwagenbau, Friedrich-Wilhelms-Hütte, Mühlheim a. S., Bocking & Halbergerhütte, Königs- und Laurahütte, Berlin, Gottlieb Hecker & Söhne, Heinrich Gulden, Sächsische Maschinen-Fabrik vorm. Richard Hartmann, Chemnitz.

(M 4476/12 B)