

**Zeitschrift:** Schweizerische Bauzeitung  
**Herausgeber:** Verlags-AG der akademischen technischen Vereine  
**Band:** 5/6 (1885)  
**Heft:** 13

## Titelseiten

### Nutzungsbedingungen

Die ETH-Bibliothek ist die Anbieterin der digitalisierten Zeitschriften. Sie besitzt keine Urheberrechte an den Zeitschriften und ist nicht verantwortlich für deren Inhalte. Die Rechte liegen in der Regel bei den Herausgebern beziehungsweise den externen Rechteinhabern. [Siehe Rechtliche Hinweise.](#)

### Conditions d'utilisation

L'ETH Library est le fournisseur des revues numérisées. Elle ne détient aucun droit d'auteur sur les revues et n'est pas responsable de leur contenu. En règle générale, les droits sont détenus par les éditeurs ou les détenteurs de droits externes. [Voir Informations légales.](#)

### Terms of use

The ETH Library is the provider of the digitised journals. It does not own any copyrights to the journals and is not responsible for their content. The rights usually lie with the publishers or the external rights holders. [See Legal notice.](#)

**Download PDF:** 31.01.2025

**ETH-Bibliothek Zürich, E-Periodica, <https://www.e-periodica.ch>**

# Schweizerische Bauzeitung

Wochenschrift  
für Bau-, Verkehrs- und Maschinentechnik

Herausgegeben  
von

**A. WALDNER**

32 Brandschenkestrasse (Selnau) ZÜRICH.

Verlag des Herausgebers. — Commissionsverlag von Meyer & Zeller in Zürich.

Organ

des Schweizer. Ingenieur- & Architekten-Vereins und der Gesellschaft ehemaliger Studirender des eidg. Polytechnikums in Zürich.

Abonnementspreis:  
Ausland... Fr. 25 per Jahr  
Inland... „ 20 „ „

Für Vereinsmitglieder:  
Ausland... Fr. 18 per Jahr  
Inland... „ 16 „ „  
sofern beim Herausgeber  
abonnirt wird.

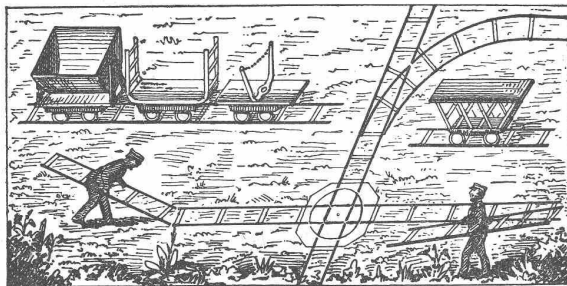
Abonnements  
nehmen entgegen: Heraus-  
geber, Commissionsverleger  
und alle Buchhandlungen  
& Postämter.

Insertionspreis:  
Pro viergespaltene Petitzeile  
oder deren Raum Fr. o. 30  
Haupttitelseite: Fr. o. 50

Inserate  
nimmt allein entgegen:  
Die Annoncen-Expedition  
von  
**RUDOLF MOSSE**  
in Zürich, Berlin, München,  
Breslau, Cöln, Frankfurt  
a. M., Hamburg, Leipzig,  
Dresden, Nürnberg, Stutt-  
gart, Wien, Prag, Strass-  
burg i. E., London, Paris.

## ALFRED OEHLER, Ingenieur

Mech. Werkstätte in Wildegg.



Projekte und Anlagen  
von Fabrikgeleisen.

Eiserne Transportwagen für Geleise.  
Eiserne Schubkarren.

Specialität in tragbaren Stahlgeleisen für Feld-,  
Dienst- und Industriebahnen. (M 1634 Z)

Nicht zu verwechseln mit sogen. fliegenden Geleisen, da die  
Schienen und Schwellen unzertrennbar zu einem Geleisestück  
zusammengenietet und deshalb sofort zum Legen bereit sind.

## Marbrier- & Steinhauergeschäft

von (M 1633 Z)

## BARGETZI-SCHMID, Solothurn

empfehlte sich zur Lieferung jeder Art Steinhauerarbeiten für Gebäude,  
Einfriedungen, Brücken, Brunnenbassins- und Säulen.  
Diplom der Landesausstellung in Zürich.

## A. SCHMID

Ingenieur

Maschinenfabrik a/Sihl  
Zürich.

Hydraulische Maschinen,  
Motoren und Pumpen.

Ventile

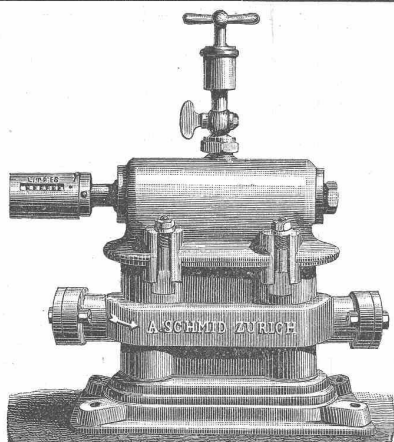
eigener

Construction.

Prospecte

auf

Verlangen.



Bewährter Wassermesser  
zur Controlé der Dampfkessel.  
(M 1474 Z) Médaille d'honneur  
de la Société industrielle de Mulhouse 1885.

## Bauterrain zu verkaufen. (M 1584 Z)

Grosser Bauplatz am hiesigen Fremdenplatze gelegen, ist zu ver-  
kaufen. Offerten sind zu richten Chiffre D. E. poste restante Luzern.

## Portlandcementfabrik Rozloch.

Wir empfehlen unsern prima künstlichen Portlandcement für  
alle vorkommenden Arbeiten. (M 134 Z)

### Qualitätsresultate

nach amtlicher Prüfung am eidg. Polytechnikum in Zürich:

	7 Tag-Probe.	1:3 Sand	1:6 Sand
Zugfestigkeit per cm <sup>2</sup> . . . . .	kg 27	kg 11	
Druckfestigkeit „ „ . . . . .	„ 200	„ 86,6	
	28 Tag-Probe.		
Zugfestigkeit . . . . .	kg 35	kg 18,2	
Druckfestigkeit . . . . .	„ 317	„ 127,7	

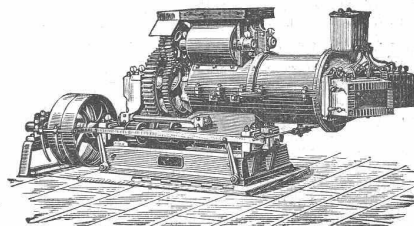
## Technikum des Cts. Zürich in Winterthur.

Fachschule für Bauhandwerker, Mechaniker, Electrotechniker,  
Chemiker, Geometer, für Kunstgewerbe und Handel.

Der Winterkurs 1885/86 beginnt am 5. October mit den II. und  
IV. Klassen aller Abtheilungen und der III. Klasse der Schule für Bau-  
handwerker. Im Anschluss an die IV. Klasse der Schule für Mechaniker  
wird nunmehr theoretischer und Laboratoriums-Unterricht in Electro-  
technik ertheilt. Anfragen und Anmeldungen sind an die Direction zu  
richten. (M 1409 Z)

## C. Schlickeysen,

Berlin S. O., Wassergasse 18  
älteste und grösste Specialfabrik für Maschinen zur  
Ziegel-, Torf-, Thonwaaren- und Mörtelfabrikation



(M 500/12 B)

empfehlte ihre  
Pressen für  
Ziegel aller Art,  
Dach- u. Falzziegel,  
Flurplatten,  
Pflasterziegel,  
Chamotteziegel,  
Thonröhren,  
Erzpulver,  
Holzkohlenbriquettes.

Thonschneider für  
Cement,  
Chamotte,  
Steingut,  
Porzellan,  
Eisengiessereien,  
chemische Fabriken,  
Töpfereien,  
Betonbereitung.

## Practischer Ingenieur-Monteur gesucht

für die Leitung und Unterhaltung der Wasserversorgung, Heizung und  
Ventilation, electricchen Beleuchtung und Dampftrieb des **Hotels**  
**Kursaal Maloja**. Jahresstelle. Sich zu wenden an den Director  
(M 1617 Z) **J. F. Walther.**

Diplom  
1883

## Ventilationsöfen

Prospecte  
gratis

mit Regulirvorrichtung, für **Schulen, Bureaux** etc, empfiehlt

**R. BREITINGER**, Heizeinrichtungen, Bleicherweg-Zürich.