

**Zeitschrift:** Schweizerische Bauzeitung  
**Herausgeber:** Verlags-AG der akademischen technischen Vereine  
**Band:** 7/8 (1886)  
**Heft:** 2

## Titelseiten

### Nutzungsbedingungen

Die ETH-Bibliothek ist die Anbieterin der digitalisierten Zeitschriften. Sie besitzt keine Urheberrechte an den Zeitschriften und ist nicht verantwortlich für deren Inhalte. Die Rechte liegen in der Regel bei den Herausgebern beziehungsweise den externen Rechteinhabern. [Siehe Rechtliche Hinweise.](#)

### Conditions d'utilisation

L'ETH Library est le fournisseur des revues numérisées. Elle ne détient aucun droit d'auteur sur les revues et n'est pas responsable de leur contenu. En règle générale, les droits sont détenus par les éditeurs ou les détenteurs de droits externes. [Voir Informations légales.](#)

### Terms of use

The ETH Library is the provider of the digitised journals. It does not own any copyrights to the journals and is not responsible for their content. The rights usually lie with the publishers or the external rights holders. [See Legal notice.](#)

**Download PDF:** 30.01.2025

**ETH-Bibliothek Zürich, E-Periodica, <https://www.e-periodica.ch>**

# Schweizerische Bauzeitung

Wochenschrift  
für Bau-, Verkehrs- und Maschinentechnik

Herausgegeben  
von

**A. WALDNER**

32 Brandschenkestrasse (Selnau) ZÜRICH.

Verlag des Herausgebers. — Commissionsverlag von Meyer & Zeller in Zürich.

Organ

des Schweizer. Ingenieur- & Architekten-Vereins und der Gesellschaft ehemaliger Studirender des eidg. Polytechnikums in Zürich.

Abonnementspreis:  
Ausland... Fr. 25 per Jahr  
Inland... „ 20 „ „

Für Vereinsmitglieder:  
Ausland... Fr. 18 per Jahr  
Inland... „ 16 „ „  
sofern beim Herausgeber  
abonnirt wird.

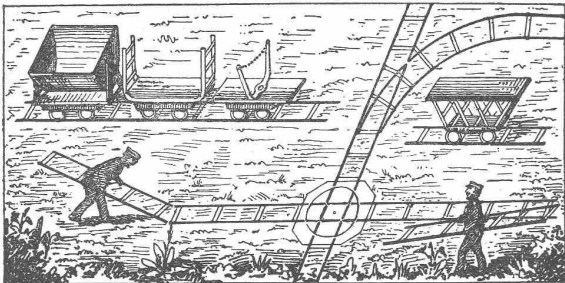
Abonnements  
nehmen entgegen: Heraus-  
geber, Commissionsverleger  
und alle Buchhandlungen  
& Postämter.

Insertionspreis:  
Pro viergespaltene Petitzeile  
oder deren Raum Fr. 0. 30  
Haupttitelseite: Fr. 0. 50

Inserate  
nimmt allein entgegen:  
Die Annoncen-Expedition  
von  
**RUDOLF MOSSE**  
in Zürich, Berlin, München,  
Breslau, Köln, Frankfurt  
a. M., Hamburg, Leipzig,  
Dresden, Nürnberg, Stutt-  
gart, Wien, Prag, Strass-  
burg i. E., London, Paris.

## ALFRED OEHLER, Ingenieur

Mech. Werkstätte in Wildegg.



Eiserne Transportwagen für Geleise.  
Eiserne Schubkarren.

Projekte und Anlagen  
von Fabrikgeleisen.

Specialität in tragbaren Stahlgeleisen für Feld-,  
Dienst- und Industriebahnen.  
(M 5016 Z)

Nicht zu verwechseln mit sogen. fliegenden Geleisen, da die  
Schienen und Schwellen unzertrennbar zu einem Geleisestück  
zusammengenietet und deshalb sofort zum Legen bereit sind.

## BRUNSCHWYLER & HERZOG

Unternehmer

Neuengasse 32

**BERN**

empfehlen sich zur Ausführung von Wasserversorgung,  
Hausinstallationen, Badeinrichtungen, Canalisationen,  
gewerblichen Anlagen, Cement-Arbeiten jeder Art.

**Grosses Lager** in Röhren aus Cement, Steingut,  
Guss- und Schmiedeseisen. (M 5068 Z)

Garantie für sämtliche Arbeiten und Lieferungen.

## Baugyps

von bedeutender Festigkeit



(M 5059 Z)

Diplom 1883.

liefert die Gypsabrik von  
**BERTSCHINGER, Lenzburg.**

## Isolirschrift

Schlechtester Wärme- und Schallleiter.

Muster und Prospekte mit Atte-  
sten der ersten Architekten franco  
durch die Fabrik: (M 234 Z)

**L. Pfenninger-Widmer,**  
Wipkingen bei Zürich.

## Uebersetzungen

aus dem Französischen, Italienischen  
und Englischen in's Deutsche, oder  
von einer dieser Sprachen in's Eng-  
lische werden von einem Ingenieur  
besorgt. Gefl. Offerten unter Chiffre  
P. 15 an R. Mosse in Zürich. (M 4 c)

## Portlandcementfabrik Rozloch.

Wir empfehlen unsern prima künstlichen Portlandcement für  
alle vorkommenden Arbeiten. (M 134 Z)

### Qualitätsresultate

nach amtlicher Prüfung am eidg. Polytechnikum in Zürich:

	7 Tag-Probe.	1:3 Sand	1:6 Sand
Zugfestigkeit per cm <sup>2</sup> .	kg 27	kg 27	kg 11
Druckfestigkeit „ „	„ 200	„ 200	„ 86,6
	28 Tag-Probe.		
Zugfestigkeit	kg 35	kg 35	kg 18,2
Druckfestigkeit	„ 317	„ 317	„ 127,7

## Dampfkamine & Kesseleinmauerungen

erstellt mit Garantie

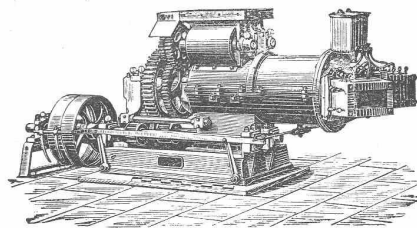
(M 5008 Z)

**B. GABRIEL, Baumeister, Basel.**

## C. Schlickeysen,

Berlin S. O., Wassergasse 18

älteste und grösste Specialfabrik für Maschinen zur  
Ziegel-, Torf-, Thonwaren- und Mörtelfabrikation



(M 500/12 B)

Pressen für

Ziegel aller Art,  
Dach- u. Falzziegel,  
Flurplatten,  
Pflasterziegel,  
Chamotteziegel,  
Thonröhren,  
Erzpulver,  
Holzkohlenbriquettes.

empfehlen ihre

Thonschneider für

Cement,  
Chamotte,  
Steingut,  
Porzellan,  
Eisengiessereien,  
chemische Fabriken,  
Töpferereien,  
Betonbereitung.

## Zu verkaufen:

Ein Präcisionsnivellirinstrument von Kern, Aarau (fast neu).  
Eine conische Kreuzscheibe (dito)  
„Andrée, geograph. Atlas“, elegant gebunden mit Goldschnitt (neu),  
„Culmann, graph. Statik“ sammt Atlas, I. Ausgabe.  
„Heusinger von Waldegg“ Eisenbahnbau, I. Band (neu).  
„Weisbach, Lehrbuch der Mechanik“, vierte Auflage.  
„Petermann“, Brunnen- und Wasserleitungen.  
„Jordan, Lehrbuch der pract. Geometrie“.  
„Schweizerische Bauzeitung“, Jahrgänge 1880—1884.  
Diverse Broschüren über Wasserleitungen, Sprengmittel,  
Tunnelbau, Electrotechnik etc. (M 5067 Z)

Jede gewünschte Auskunft ertheilt das Technische Bureau von

**R. Wildberger, Ingenieur in Chur.**

(Of 45)