

**Zeitschrift:** Schweizerische Bauzeitung  
**Herausgeber:** Verlags-AG der akademischen technischen Vereine  
**Band:** 7/8 (1886)  
**Heft:** 3

## Werbung

### Nutzungsbedingungen

Die ETH-Bibliothek ist die Anbieterin der digitalisierten Zeitschriften. Sie besitzt keine Urheberrechte an den Zeitschriften und ist nicht verantwortlich für deren Inhalte. Die Rechte liegen in der Regel bei den Herausgebern beziehungsweise den externen Rechteinhabern. [Siehe Rechtliche Hinweise.](#)

### Conditions d'utilisation

L'ETH Library est le fournisseur des revues numérisées. Elle ne détient aucun droit d'auteur sur les revues et n'est pas responsable de leur contenu. En règle générale, les droits sont détenus par les éditeurs ou les détenteurs de droits externes. [Voir Informations légales.](#)

### Terms of use

The ETH Library is the provider of the digitised journals. It does not own any copyrights to the journals and is not responsible for their content. The rights usually lie with the publishers or the external rights holders. [See Legal notice.](#)

**Download PDF:** 30.01.2025

**ETH-Bibliothek Zürich, E-Periodica, <https://www.e-periodica.ch>**

# Schweizerische Bauzeitung

Wochenschrift  
für Bau-, Verkehrs- und Maschinentechnik

Herausgegeben  
von

**A. WALDNER**

32 Brandschenkestrasse (Selnau) ZÜRICH.

Verlag des Herausgebers. — Commissionsverlag von Meyer & Zeller in Zürich.

Organ

des Schweizer. Ingenieur- & Architekten-Vereins und der Gesellschaft ehemaliger Studirender des eidg. Polytechnikums in Zürich.

Abonnementspreis:  
Ausland... Fr. 25 per Jahr  
Inland... " 20 " "

Für Vereinsmitglieder:  
Ausland... Fr. 18 per Jahr  
Inland... " 16 " "  
sofern beim Herausgeber  
abonnirt wird.

Abonnements  
nehmen entgegen: Heraus-  
geber, Commissionsverleger  
und alle Buchhandlungen  
& Postämter.

Insertionspreis:  
Pro viergespaltene Petitzeile  
oder deren Raum Fr. 0. 30  
Haupttitelseite: Fr. 0. 50

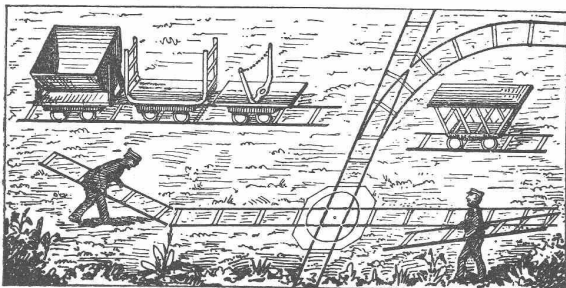
Inserate  
nimmt allein entgegen:  
Die Annoncen-Expedition

von  
**RUDOLF MOSSE**  
in Zürich, Berlin, München,  
Breslau, Cöln, Frankfurt  
a. M., Hamburg, Leipzig,  
Dresden, Nürnberg, Stutt-  
gart, Wien, Prag, Strass-  
burg i. E., London, Paris.

## ALFRED OEHLER, Ingenieur

Mech. Werkstätte in Wildegg.

Eiserne Transportwagen für Geleise.  
Eiserne Schubkarren.



Projekte und Anlagen  
von Fabrikgeleisen.

Specialität in tragbaren Stahlgeleisen für Feld-,  
(M 5016 Z) Dienst- und Industriebahnen.

Nicht zu verwechseln mit sogen. fliegenden Geleisen, da die  
Schienen und Schwellen unzertrennbar zu einem Geleisestück  
zusammengelenket und deshalb sofort zum Legen bereit sind.

## Portlandcementfabrik Rozloch.

Wir empfehlen unsern prima künstlichen Portlandcement für  
alle vorkommenden Arbeiten. (M 134 Z)

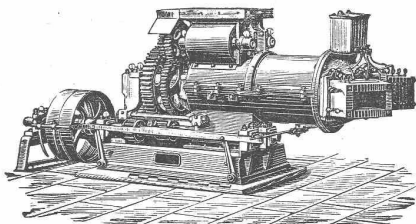
### Qualitätsresultate

nach amtlicher Prüfung am eidg. Polytechnikum in Zürich:

7 Tag-Probe.		1:3 Sand	1:6 Sand
Zugfestigkeit per cm <sup>2</sup> .		kg 27	kg 11
Druckfestigkeit " "		" 200	" 86,6
28 Tag-Probe.			
Zugfestigkeit		kg 35	kg 18,2
Druckfestigkeit		" 317	" 127,7

## C. Schlickeysen,

Berlin S. O., Wassergasse 18  
älteste und grösste Specialfabrik für Maschinen zur  
Ziegel-, Torf-, Thonwaren- und Mörtelfabrikation



(M 500/12 B)

empfehlen ihre

### Pressen für

Ziegel aller Art,  
Dach- u. Falzziegel,  
Flurplatten,  
Pflasterziegel,  
Chamotteziegel,  
Thonröhren,  
Erzpulver,  
Holzkohlenbriquettes.

### Thonschneider für

Cement,  
Chamotte,  
Steingut,  
Porzellan,  
Eisengiessereien,  
chemische Fabriken,  
Töpferien,  
Betonbereitung.

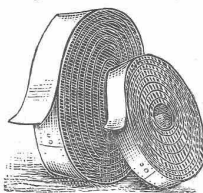
## Asphaltparquet

übernimmt

### EMIL NÄF, Baumeister, ZÜRICH.

Sie sichern gegen **Schwamm**, halten die **Kellerfeuchtigkeit**  
ab und werden vorteilhaft angewendet ebener Erde, wo keine Keller  
vorhanden sind. (M 5093 Z)

FABRIQUE DE COURROIES  
DE TRANSMISSION



### STEINHÄUSER ANCKENTHALER & C.

(OF 9677) **Lausanne.** (M 5041 Z)

### Courroies de transmission en cuir.

Systeme americaine perfectionné.

Jonctions rivées, cousues ou seulement collées.  
Courroies rondes et torsées.

Lamières en Crownleder blanches et brunes.

Rivets américaines, Graise d'adhésion.

Prix-Courants et Echantillons fro. sur demande.

Diplom der schweizerischen Landesausstellung in Zürich 1883.

## Cementröhrenformen,

### Formen für Canäle, Schächte etc.

liefert als Specialität mit Garantie die älteste Fabrication der  
Schweiz (M 5025 Z)

### H. KIESER in Zürich.

Preiscourants stehen zu Diensten.

## Baugyps

von bedeutender Festigkeit



Diplom 1883.

liefert die Gypsabrik von

**BERTSCHINGER, Lenzburg.**

(M 5059 Z)

Zu beziehen durch den Buch-  
handel und direct beim Verfasser  
mit angemessenem Rabatt für Fr. 5.-,  
resp. Fr. 4.- nachstehende zwei  
grössere Druckschriften mit Plänen:  
**G. H. Legler, Linth-Ingenieur**  
in Glarus, **Hydrotechnische**  
**Mittheilungen** über Linthcor-  
rection, Runsenbauten, Zürichsee-  
regulirung u. s. w. **Luganer-**  
**See**, Regulirung und Wasserab-  
leitung. (M 5018 Z)

## Isolirschicht

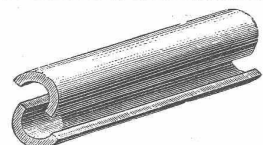
Schlechtester Wärme- und Schallleiter.

Muster und Prospecte mit Atte-  
sten der ersten Architekten franco  
durch die Fabrik: (M 234 Z)

**L. Pfenninger-Widmer,**  
Wipkingen bei Zürich.

## Uebersetzungen

aus dem Französischen, Italienischen  
und Englischen in's Deutsche, oder  
von einer dieser Sprachen in's Eng-  
lische werden von einem Ingenieur  
besorgt. Gefl. Offerten unter Chiffre  
P 51. an **R. Mosse in Zürich.** (M 4 C)



Kork-  
schaalen  
für  
Rohr-  
um-  
hüllung.  
(M 5083 Z)

Korkisolirmasse, Korksteine.

**GRÜNZWEIG & HARTMANN**  
in Ludwigshafen a. Rhein.

# Jura-Bern-Luzern-Bahn. Ausschreibung

von  
Bauarbeiten der directen Verbindungsbahn Renan-Chauxdefonds.

Die Arbeiten des Unterbaus der projectirten Verbindungsbahn Renan-Chauxdefonds, im approximativen Gesamtbetrag von 1¼ Millionen Franken, werden hiermit zur öffentlichen Bewerbung eventuell ausgeschrieben.

Die Direction behält sich noch die Wahl zwischen zwei Projecten vor, von welchen das Eine einen einspurigen Tunnel von 1330 Meter, das Andere einen solchen von 1590 Meter Länge bedingt. Behufs näherer Orientirung über den Kostenpunkt verlangt sie Preisofferten für ein jedes dieser beiden Projecte.

Von den Plänen, Profilen, allgemeinen und besondern Bedingungen kann auf den Büreaux des Oberingenieurs der Gesellschaft, in Bern, Kenntniss genommen werden.

Die Eingaben für die Gesamtheit der Arbeiten, oder auch für einen Theil derselben, sind in Form von ausgefüllten Preislisten der Direction der Jura-Bern-Luzern-Bahn spätestens bis 10. Februar 1886 einzusenden.

Bern, den 10. Januar 1886.

(M 5100 Z)

Die Direction.

## St. Peterskirche in Wyl.

Die Lieferung eines **Sockels** in **Kalkstein** für den Neubau der St. Peterskirche in Wyl (Gesamtmass ca. 50 m<sup>3</sup>) wird hiemit zur Concurrenz ausgeschrieben. Diesbezügliche Offerten sind **bis spätestens 25. Jänner 1. J.** verschlossen an die **Kirchenbaucommission** in Wyl einzureichen.

Pläne und Lieferungsbedingungen können jederzeit auf dem Büreau des Unterzeichneten (Moosbrücke Nr. 5) eingesehen werden.

St. Gallen, 9. Jänner 1886.

(M 5081 Z)

A. Hardegger, Architect.

## Concurrenz-Ausschreiben.

Für den Neubau des **Industrie- und Gewerbe-Museums** werden nachfolgende Arbeiten zur freien Bewerbung ausgeschrieben.

- 1) Die Schreinerarbeiten im Voranschlags-Betrag von Fr. 30 000.
- 2) Die Lieferung von ca. 2000 m<sup>2</sup> buchener oder eichener Riemenböden.
- 3) Die Lieferung von ca. 80 m<sup>2</sup> Zugjalousien.

Pläne, Bedingungen etc. können bis zum 25. Januar auf dem Büreau des Unterzeichneten eingesehen werden.

Die Uebernahmefofferten sind bis spätestens zu demselben Zeitpunkt an das Präsidium des Kaufmännischen Directoriums einzureichen.

St. Gallen, 11. Januar 1886.

(O G 1605) (M 5097 Z)

Emil Wild, Architect,  
Blumenaustrasse 20.

## Rheinbadanstalt in Basel.

Die Erstellung der neuen Rheinbadanstalt bei der Johanniterbrücke (Eisenconstruction) ist in Accord zu vergeben. Pläne und Vorschriften können beim Cantonsingenieur bezogen werden. Offerten sind bis zum 4. Februar d. J. Abends franco dem Secretariat des Baudepartements einzureichen.

(M 5099 Z)

Baudepartement des Cantons Baselstadt.

## Marbrier- & Steinhauergeschäft von BARGETZI-SCHMID, Solothurn

(M 1633 Z)

empfehl ich zur Lieferung jeder Art Steinhauerarbeiten für Gebäude, Einfriedungen, Brücken, Brunnenbassins- und Säulen.

Diplom der Landesausstellung in Zürich.

## A. SCHMID

Ingenieur

Maschinenfabrik a/d Sihl

Zürich.

Hydraulische Maschinen,  
Motoren und Pumpen.

Ventile

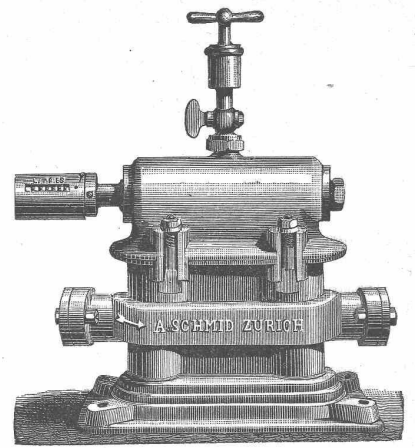
eigener

Construction.

Prospecte

auf

Verlangen.



Bewährter Wassermesser  
zur Controle der Dampfkessel.

(M 1474 Z) Médaille d'honneur  
de la Société industrielle de Mulhouse 1885.

## BRUNSCHWYLER & HERZOG

Unternehmer

Neuengasse 32

BERN

empfehlen sich zur Ausführung von Wasserversorgung, Hausinstallationen, Badeinrichtungen, Canalisationen, gewerblichen Anlagen, Cement-Arbeiten jeder Art.

**Grosses Lager** in Röhren aus Cement, Steingut, Guss- und Schmiedeseisen. (M 5068 Z)

Garantie für sämtliche Arbeiten und Lieferungen.

## Zu verkaufen:

- Ein Präcisionsnivellirinstrument von Kern, Aarau (fast neu).
- Eine conische Kreuzscheibe (dito)
- „Andrée, geograph. Atlas“, elegant gebunden mit Goldschnitt (neu),
- „Culmann, graph. Statik“ sammt Atlas, I. Ausgabe.
- „Heusinger von Waldegg“ Eisenbahnbau, I. Band (neu).
- „Weisbach, Lehrbuch der Mechanik“, vierte Auflage.
- „Petermann“, Brunnen- und Wasserleitungen.
- „Jordan, Lehrbuch der pract. Geometrie“.
- „Schweizerische Bauzeitung“, Jahrgänge 1880—1884.
- Diverse Broschüren über Wasserleitungen, Sprengmittel, Tunnelbau, Electrotechnik etc. (M 5067 Z)

Jede gewünschte Auskunft ertheilt das **Technische Bureau** von (Of 45) R. Wildberger, Ingenieur in Chur.

## Braun und grün glasierte, feuerfeste Ofenkacheln

in hübschen Façon (Muster zu Diensten), zu billigen Preisen liefert stetsfort die

Thonwaarenfabrik Aedermannsdorf  
(Ct. Solothurn).

(M 1964 Z)

## Submissions-Anzeiger.

Termin	Behörde	Ort	Gegenstand
18. Januar	J. Bühler	Bibern (Ct. Schaffhausen)	Schlosser-, Spengler-, Schreiner-, Glaser- und Gypserarbeiten zum neuen Schulhaus.
19. Januar	Schweiz. Departement des Innern	Bern	Die Gas- und Wassereinrichtung im eidg. Chemiegebäude in Zürich.
20. Januar	Pfarramt	Fischingen (Ct. Thurgau)	Renovation der Kirche und St. Iddacapelle zu Fischingen.
25. Januar	Emil Wild, Architect	St. Gallen	Schreinerarbeiten für das Industrie- und Gewerbe-Museum im Betrage von 30 000 Fr., sowie Lieferung von ca. 2000 m <sup>2</sup> buchener oder eichener Riemenböden.
30. Januar	Baucommission	Mettschlatt (Ct. Thurgau)	Arbeiten für das neu zu erbauende Schul- und Gemeindehaus.