

Zeitschrift: Schweizerische Bauzeitung
Band: 7/8 (1886)
Heft: 11

Werbung

Nutzungsbedingungen

Die ETH-Bibliothek ist die Anbieterin der digitalisierten Zeitschriften. Sie besitzt keine Urheberrechte an den Zeitschriften und ist nicht verantwortlich für deren Inhalte. Die Rechte liegen in der Regel bei den Herausgebern beziehungsweise den externen Rechteinhabern. [Siehe Rechtliche Hinweise.](#)

Conditions d'utilisation

L'ETH Library est le fournisseur des revues numérisées. Elle ne détient aucun droit d'auteur sur les revues et n'est pas responsable de leur contenu. En règle générale, les droits sont détenus par les éditeurs ou les détenteurs de droits externes. [Voir Informations légales.](#)

Terms of use

The ETH Library is the provider of the digitised journals. It does not own any copyrights to the journals and is not responsible for their content. The rights usually lie with the publishers or the external rights holders. [See Legal notice.](#)

Download PDF: 21.11.2024

ETH-Bibliothek Zürich, E-Periodica, <https://www.e-periodica.ch>

Schweizerische Bauzeitung

Wochenschrift
für Bau-, Verkehrs- und Maschinentechnik

Herausgegeben
von

A. WALDNER

72 Brandschenkestrasse (Selmau) ZÜRICH.

Verlag des Herausgebers. — Commissionsverlag von Meyer & Zeller in Zürich.

Organ

des Schweizer. Ingenieur- & Architekten-Vereins und der Gesellschaft ehemaliger Studirender des eidg. Polytechnikums in Zürich.

Insertionspreis:
Pro viergespaltene Petitzeile
oder deren Raum Fr. o. 30
Haupttitelseite: Fr. o. 50

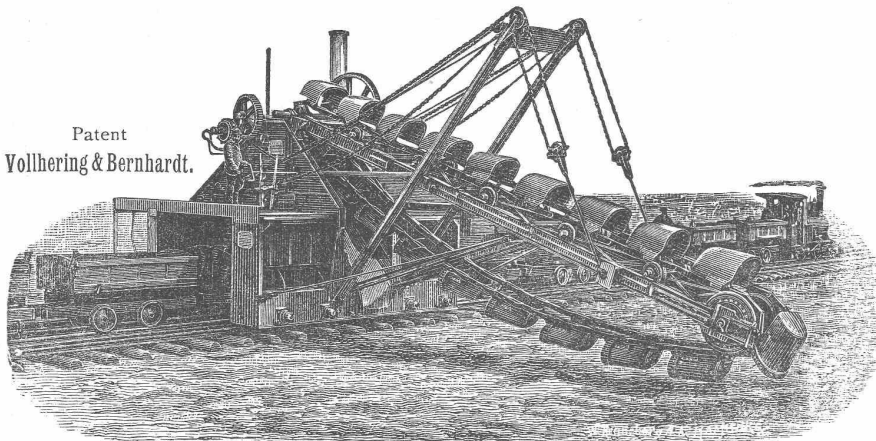
Insertate
nimmt allein entgegen:
Die Annoncen-Expedition
von
RUDOLF MOSSE
in Zürich, Berlin, München,
Breslau, Köln, Frankfurt
a. M., Hamburg, Leipzig,
Dresden, Nürnberg, Stutt-
gart, Wien, Prag, Strass-
burg i. E., London, Paris.

Abonnementspreis:
Ausland... Fr. 25 per Jahr
Inland... „ 20 „ „

Für Vereinsmitglieder:
Ausland... Fr. 18 per Jahr
Inland... „ 16 „ „
sofern beim Herausgeber
abonnirt wird.

Abonnements
nehmen entgegen: *Heraus-
geber, Commissionsverleger*
und *alle Buchhandlungen*
& *Postämter.*

Excavatoren für Massenförderung und Tiefbaggerung auch unter Wasser.



Patent
Vollhering & Bernhardt.

Für Abträge erhält der Apparat
eine umgekehrt aufgelegte Eimer-
kette.

Leistung: 1500—2300 m³ pro
10 Stunden.

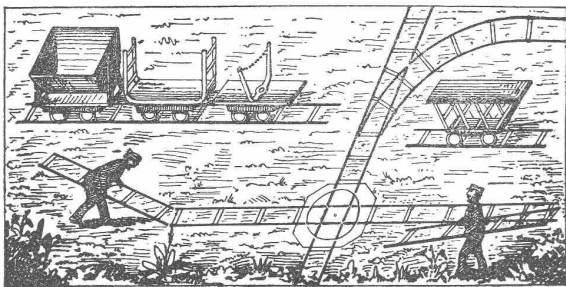
Betriebsunkosten: 60—70 Mark
incl. Kohlenverbrauch von 10—15
Ctr. pro Tag.

Schwimmende Dampfbagger
für Fluss- & Seebaggerung
Baggerschuten.

Schutenbagger zur Entleerung und Trans-
port des Baggermaterials aus den Bagger-
schuten auf Land. (M 5707 Z)

Lübecker Maschinenbau-Gesellschaft in Lübeck.

ALFRED OEHLER, Ingenieur
Mech. Werkstätte in Wildegg.



Eiserne Transportwagen für Geleise.
Eiserne Schubkarren.

Projecte und Anlagen
von Fabrikgeleisen.

Specialität in tragbaren Stahlgeleisen für Feld-,
Dienst- und Industriebahnen.
(M 6274 Z)

Dépôts: Zürich, Musterlager, Rämistr. Bern, G. Anselmeier, Ing.

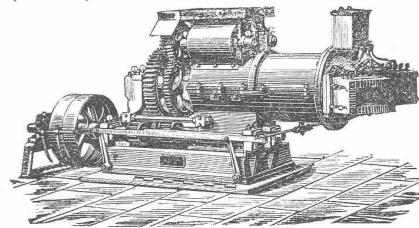
Die erste schweiz. Mosaikplattenfabrik
von **Huldreich Graf** in Winterthur
empfiehlt ihr Fabrikat als (M 6069 Z)

Mosaikplatten

für Bodenbeläge und Wandbekleidungen von den ein-
fachsten bis zu den reichsten Dessins, glatt und geriffelt. Zeich-
nungen, Preiscurants sowie Musterplatten zu Diensten.

C. Schlickeysen,

Berlin S. O., Wassergasse 18
älteste und grösste Specialfabrik für Maschinen zur
Ziegel-, Torf-, Thonwaaren- und Mörtelfabrikation



(M 500/12 B)

Pressen für
Ziegel aller Art,
Dach- u. Falzziegel,
Flurplatten,
Pflasterziegel,
Chamotteziegel,
Thonröhren,
Erzpulver,
Holzkohlenbriquettes.

Thonschneider für
Cement,
Chamotte,
Steingut,
Porzellan,
Eisengiessereien,
chemische Fabriken,
Töpfereien,
Betonbereitung.

Deutsches Reichspatent Nr. 21249.

Imprägnirter

Isolirteppich für Bauzwecke.

Billigstes und bestes Isolirmaterial. Muster und Prospective franco.
Alleinfabrikation von (M 5850 Z)

L. PFENNINGER-WIDMER, Wipkingen bei Zürich.

Goldene Medaille
Düsseldorf 1880
Collectiv - Ausstellung
von Siegen.

SEILBAHNEN

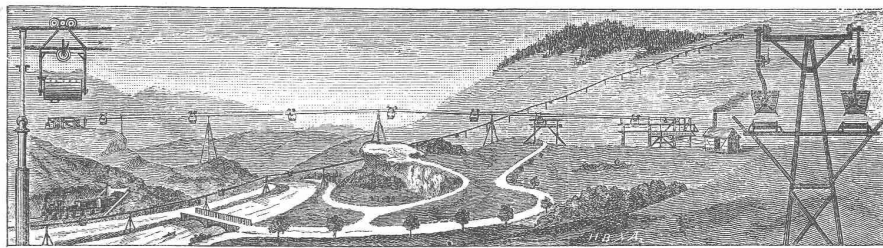
System **Otto**, patentirt und verbessert.
Constructeur: **J. Pohlig**, Ingenieur, **Siegen**.
Mehr als 250 Installationen im Betrieb.

Goldene Medaille
Frankfurt a/M.
1881.

Diese Bahnen bieten das beste und vortheilhafteste Mittel für den Transport grösserer Quantitäten und sind für jede Entfernung und für Gefälle von 50 % gebaut unter Garantie für guten Betrieb und solide Ausführung.

Für den Transport von Steinkohle, Coaks, Erz, Schlacke, Kalkstein, Kalk, Cement, Backstein, Sand, Holz, Getreide, Rüben etc. etc.

Überall anwendbar, vom



Terrain unabhängig.

General-Vertreter für die Schweiz und Italien
FRITZ MARTI

Mailand
3 Via San Protaso 3

Winterthur.

(M 5344 Z)

Paris
59 Rue de Provence 59

Liquidation von Oefen.

Wir haben aus der Masse L. Paravicini eine grosse Anzahl **Koch- und Heizöfen** aller Systeme zu verkaufen. Um damit aufzuräumen erlassen wir dieselben zu und unter Fabrikpreisen.
Schinz & Baer, Eisenhandlung
zur **Lys** in **Basel**.

Bau-Ausschreibung.

Ueber die Ausführung des II. Looses der Wasserleitung von **Hundwil nach St. Gallen** wird hiemit Concurrenz eröffnet.

Die Arbeit umfasst die **Grabarbeit** und **Röhrenlegung** in der Strasse von Hundwil über Stein nach dem Gmündertobel in einer Länge von 3000 m.

Pläne und Baubedingungen liegen vom 11. September an auf dem Bureau der Wasserversorgung im Rathhaus dahier zur Einsicht auf. Angebote sind bis **spätestens den 17. September d. J.** schriftlich und verschlossen unter der Aufschrift: „Wasserleitung von Hundwil“ an den Unterzeichneten einzureichen.

St. Gallen, den 6. September 1886.

Der Präsident der Wassercommission:
Theodor Schlatter.

(M 6292 Z)

Korksteine

50 und 75 mm dicke, leichte

Zwischenwände

aus Korksteinen, nach neuer Methode hergestellt. Uebertreffen bisher Gebräuchliches in Leichtigkeit, Solidität und Billigkeit.

Vorzüglich bewährt für:

- Auskleidung von Mansarden,
- Trockenlegung feuchter Wände,
- Bierkeller, Eiskeller, Eisschränke.

Unter Fussböden

als schlechte Wärmeleiter und Schalldämpfer leichtestes und reinlichstes Material für diesen Zweck.



Eine Maschinenfabrik, welche den Bau von **Müllereimaschinen** als Specialität betreibt, sucht einen in diesem Fache und besonders auch im Bau von Walzenstuhlungen erfahrenen, selbständig arbeitenden **Ingenieur**, der die Leitung der betreffenden Abtheilung übernehmen könnte.

Offerten unter Beigabe von Zeugnissen und Referenzen sind unter Chiffre O 2335 F an Orell Füssli & Co. in Zürich erbeten. OF 2335

A vendre

Chaudière Cornwall; longueur 7,35, diamètre ext. 1,60 m; pression 6 Atm.

Procès verbal, Inspection à disposition.

S'adresser sous les initiales O fr 848 à **Orell Füssli & Co. à Fribourg** (Suisse). (M 6306 Z)

Zu kaufen gesucht

5 à 6 gebrauchte aber noch gut erhaltene Oehler'sche Schnappkarren, sammt ca. 5 à 600 m Geleise mit eisernen Traversen; Spurweite 55 cm.

Offerten sub Chiffre O 2354 Z an Orell Füssli & Co., Zürich. (M 6305 Z)

Zu beziehen durch den Buchhandel und mit angemessenem Rabatt, d. h. für Fr. 5.—, und Fr. 4.—, auch beim Verfasser nachstehende zwei grössere Druckschriften mit Plänen: **G. H. Legler**, Linth-Ingenieur in Glarus, **Hydrotechnische Mittheilungen** über Linthcorrection, Runsenbauten, Zürichseeregulierung u. s. w., **Luganer-See**, Regulierung u. Wasserableitung. (M 5108 Z)

Architect.

Ein Architect, Erwerber von 6 Concurrenz-Preisen, wünscht sich mit einem grösseren Baugeschäft oder Architecten in Zürich zu verbinden. Offerten sub W. H. 30 an **Rudolf Mosse in St. Gallen**. Ma2409Z

Un Suisse,

ingénieur mécanicien,

âge 39 ans, employé pendant 10 ans dans une forge (laminoirs) en Italie, parlant l'anglais et un peu l'allemand, cherche emploi durable, Suisse ou étranger. Adresser les offres à P. Reymond, chemin de fer L. O., Lausanne (Suisse).

I^a Dachpappe

liefert (M 6309 Z)
Alphons Glutz-Blotzheim,
Solothurn.

Ein Bauplatz,

schön gelegen an einer Hauptstrasse in der Nähe Luzerns, für jeden Gewerbe geeignet, ist **zu verkaufen**. Offerten unter Chiffre 415 an **Rudolf Mosse, Luzern**. (M a 2456 Z)

Submissions-Anzeiger.

Termin	Behörde	Ort	Gegenstand
13. Septbr.	Gemeinderath	Brugg (Ct. Aargau)	Abwasserleitung. Näheres beim Bauamt daselbst.
15. "	Kirchenbau-Commission	Weggis (Ct. Luzern)	Dachdeck-Arbeiten der neuen Kirche.
15. "	Spar- und Leihcasse	Reinach (Ct. Aargau)	Eiskeller für die Bierbrauerei Lustwyl.
17. "	Wassercommission Präsident: Schlatter	St. Gallen	Ausführung des II. Looses der Wasserleitung von Hundwil nach St. Gallen. Näheres auf dem Wasserversorgungsbureau St. Gallen.
19. "	Gemeindepräsident Karrer	Röschenz (Bez. Laufen, Bern)	Ausführung einer neuen Brücke aus Stein und Eisen über die Lützel.
20. "	Gemeindepräsident Jo. Bratschi.	Safneren (Bez. Nidau, Bern)	Ofenlieferung für das Schulhaus.
30. "	Pfarrer Kunz	Ottenbach (Ct. Zürich)	Bau einer Sängerrhütte.