

Zeitschrift: Schweizerische Bauzeitung
Herausgeber: Verlags-AG der akademischen technischen Vereine
Band: 7/8 (1886)
Heft: 1

Werbung

Nutzungsbedingungen

Die ETH-Bibliothek ist die Anbieterin der digitalisierten Zeitschriften. Sie besitzt keine Urheberrechte an den Zeitschriften und ist nicht verantwortlich für deren Inhalte. Die Rechte liegen in der Regel bei den Herausgebern beziehungsweise den externen Rechteinhabern. [Siehe Rechtliche Hinweise.](#)

Conditions d'utilisation

L'ETH Library est le fournisseur des revues numérisées. Elle ne détient aucun droit d'auteur sur les revues et n'est pas responsable de leur contenu. En règle générale, les droits sont détenus par les éditeurs ou les détenteurs de droits externes. [Voir Informations légales.](#)

Terms of use

The ETH Library is the provider of the digitised journals. It does not own any copyrights to the journals and is not responsible for their content. The rights usually lie with the publishers or the external rights holders. [See Legal notice.](#)

Download PDF: 29.01.2025

ETH-Bibliothek Zürich, E-Periodica, <https://www.e-periodica.ch>

Schweizerische Bauzeitung

Abonnementspreis:
Ausland... Fr. 25 per Jahr
Inland... " 20 " "

Für Vereinsmitglieder:
Ausland... Fr. 18 per Jahr
Inland... " 16 " "
sofern beim Herausgeber
abonnirt wird.

Abonnements
nehmen entgegen: Heraus-
geber, Commissionsverleger
und alle Buchhandlungen
& Postämter.

Wochenschrift
für Bau-, Verkehrs- und Maschinentechnik

Herausgegeben
von

A. WALDNER

32 Brandschenkestrasse (Selnau) ZÜRICH.

Verlag des Herausgebers. — Commissionsverlag von Meyer & Zeller in Zürich.

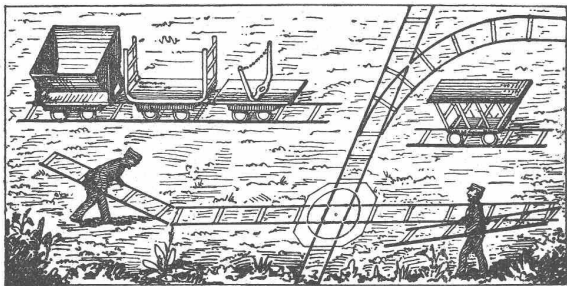
Organ

des Schweizer. Ingenieur- & Architekten-Vereins und der Gesellschaft ehemaliger Studirender des eidg. Polytechnikums in Zürich.

Insertionspreis:
Pro viergespaltene Petitzeile
oder deren Raum Fr. o. 30
Haupttitelseite: Fr. o. 50

Inserate
nimmt allein entgegen:
Die Annoncen-Expedition
von
RUDOLF MOSSE
in Zürich, Berlin, München,
Breslau, Köln, Frankfurt
a. M., Hamburg, Leipzig,
Dresden, Nürnberg, Stutt-
gart, Wien, Prag, Strass-
burg i. E., London, Paris.

ALFRED OEHLER, Ingenieur Mech. Werkstätte in Wildegg.



Eiserne Transportwagen für Geleise.
Eiserne Schubkarren.

Projekte und Anlagen
von Fabrikgeleisen.

Specialität in tragbaren Stahlgeleisen für Feld-,
(M 5016 Z) Dienst- und Industriebahnen.

Nicht zu verwechseln mit sogen. fliegenden Geleisen, da die
Schienen und Schwellen unzertrennbar zu einem Geleisestück
zusammengenietet und deshalb sofort zum Legen bereit sind.

Asphaltparquet

übernimmt

EMIL NÄF, Baumeister, ZÜRICH.

Sie sichern gegen **Schwamm**, halten die **Kellerfeuchtigkeit**
ab und werden vortheilhaft angewendet ebener Erde, wo keine Keller
vorhanden sind. (M 2026 Z)

Steinbruch-Gesellschaft Ostermundigen bei Bern.

(M 5013 Z)

Blauer und gelber Sandstein. Lieferung als Rohmaterial
auf's Mass in jeder Grösse oder behauen nach Plänen und Zeichnungen.

Baugyps

von bedeutender Festigkeit



(M 1293 Z)

Diplom 1883.

liefert die Gypsfabrik von
BERTSCHINGER, Lenzburg.



(M 114 Z)

Isolirschrift

Schlechtester Wärme- und Schallleiter.

Muster und Prospecte mit Atte-
sten der ersten Architekten franco
durch die Fabrik: (M 234 Z)

L. Pfenninger-Widmer,
Wipkingen bei Zürich.

Zu beziehen durch den Buch-
handel und direct beim Verfasser
mit angemessenem Rabatt für Fr. 5.—,
resp. Fr. 4.— nachstehende zwei
grössere Druckschriften mit Plänen:
G. H. Legler, Linth-Ingenieur
in Glarus, **Hydrotechnische**
Mittheilungen über Linthcor-
rection, Runsenbauten, Zürichsee-
regulirung u. s. w. **Luganer-**
See, Regulirung und Wasserab-
leitung. (M 5018 Z)

Portlandcementfabrik Rozloch.

Wir empfehlen unsern prima künstlichen Portlandcement für
alle vorkommenden Arbeiten. (M 134 Z)

Qualitätsresultate

nach amtlicher Prüfung am eidg. Polytechnikum in Zürich:

	7 Tag-Probe.	1:3 Sand	1:6 Sand
Zugfestigkeit per cm ² .	kg 27	kg 11	
Druckfestigkeit " "	" 200	" 86,6	
	28 Tag-Probe.		
Zugfestigkeit	kg 35	kg 18,2	
Druckfestigkeit	" 317	" 127,7	

Ausschreibung.

Die Gemeinde St. Gallen eröffnet anmit **Concurrenz** über die
Ausführung von **Hochdruckwasserleitungen** im Stadtgebiete im Betrag
von ca. 21 300 Fr.

Der Situationsplan, der Kostenvoranschlag und die Bedingungen
über die auszuführenden Arbeiten liegen auf dem Gemeindebauamt zur
Einsicht auf, woselbst auch nähere Auskunft ertheilt wird.

Die Offerten sind verschlossen mit der Aufschrift: **Hochdruck-**
wasserleitung bis zum 15. Januar 1886 an das Gemeindammann-Amt
einzugeben. (M 5023 Z)

St. Gallen, den 26. December 1885.

Das Gemeindebauamt.

Diplom der schweizerischen Landesausstellung in Zürich 1883.

Cementröhrenformen,

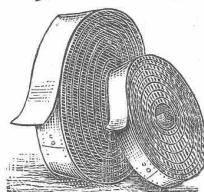
Formen für Canäle, Schächte etc.

liefert als Specialität mit Garantie die älteste Fabrication der
Schweiz (M 5025 Z)

H. KIESER in Zürich.

Preiscourants stehen zu Diensten.

FABRIQUE DE COURROIES
DE TRANSMISSION



STEINHÄUSER ANCKENTHALER & C.

(O F 9677) **Lausanne.** (M 2045 Z)

Courroies de transmission en cuir.

Système américaine perfectionné.
Jonctions rivées, cousues ou **seulement collées.**
Courroies rondes et torsées.

Lamières en Crowleder blanches et brunes.
Rivets américaines, Graisse d'adhésion.
Prix-Courants et Echantillons fro. sur demande.

Friedrichshaller

Bitterquelle, in Folge verbesserter Fassung
jetzt viel reicher an mineralisch. Bestandtheilen, noch
wirksamer und deshalb billiger
als bisher. **Allbewährtes Heilmittel bei:** Verstopfung,
Trägheit der Verdauung, Verschleimung, Hämor-
rhoiden, Magenkatarrh, Frauenkrankheiten, trüber
Gemüthsstimmung, Leberleiden, Fettsucht, Gicht, Blutwulstungen etc.
Friedrichshall bei Hildburghausen. Brunnendirection.

(M 3500 AB/10)

Bauausschreibung.

Die **Dorfcorporation Heiden** ist Willens, die Erstellung einer **Hydrantenanlage und Trinkwasserversorgung** in Accord zu geben. Plan, Baubeschrieb und Baureglement liegen bei Herrn Vermittler Dietrich zur Krone zur Einsicht bereit.

Uebernaehmlustige haben ihre Eingaben schriftlich und verschlossen unter der Aufschrift: **Wasserversorgung Heiden** bis zum **15. Januar 1886** einzureichen. (M 5022 Z)

Heiden (Appenzell), 26. December 1885.

Die Hydrantencommission.

Auf den Abbruch zu verkaufen:

Im Kreuzbühlgut Hottingen die grosse Scheune, ein Waschhaus und ein kleines Oeconomiegebäude. Die Scheune ist in gutem baulichen Zustand, circa 12 m breit und 16 1/2 m lang. Sie enthält einen gewölbten Keller, im Erdgeschoss Stall, Tenn und eine sehr geräumige, z. B. für eine Metzgerinrichtung dienliche Remise, darüber Heu- und Strohhoden, Knechtenkammer, Winde und ein sehr grosses Zimmer. Da das Erdgeschoss durchaus massiv ist und der obere Stock aus schönem, gefasstem Riegelwerk besteht, so eignet sich das Gebäude ebensowol zum Wiederaufbau als Scheune, wie auch als Wohnhaus mit oder ohne Scheune.

Angebote wollen verschlossen und mit einer sachbezüglichen Aufschrift versehen dem Gutspächter, welcher die Gebäulichkeiten vorzeigt, eingereicht werden. (M 2064 Z)

Submission

für Vergebung von Schreinerarbeiten zu einer

Villa nach Utzwyl.

Pläne und Bedingungen können vom 21.—27. December bei Unterzeichnetem eingesehen werden und sind die Offerten schriftlich bis 15. Januar 1886 einzureichen. (Mag 2041 Z)

St. Gallen, 19. December 1885.

A. Müller, Architect

41 Gallusstrasse 41.

Schweiz. Centralbahn. Bauausschreibung.

Die Bauarbeiten zur „Vergrößerung des Postlocales im Centralbahnhofe Basel“ sind im Submissionswege zu vergeben.

Pläne, Voranschlag und Bauvorschriften liegen in dem Bureau unseres Obergeringieurs, Leonhardsgraben 36 dahier zur Einsicht auf.

Uebernaehms-Angebote sind **spätestens am 7. Januar nächsthin** verschlossen und mit entsprechender Aufschrift versehen der Unterzeichneten Verwaltung einzureichen.

Basel, den 19. December 1885.

(M 2054 Z)

Directorium.

Concurrenz-Eröffnung.

Ueber die Erstellung der zwei steinernen Widerlager und der beiden steinernen Flusspfeiler, sowie über die Lieferung und Montage des eisernen Oberbaues für eine neue **Brücke über die Thur bei Oberbüren** im totalen Kostenvoranschlage von **Fr. 136 000**, wird hiemit Concurrenz eröffnet. Das Bauprogramm und die Pläne können im Bureau des Unterzeichneten eingesehen und ersteres auch von demselben bezogen werden.

Verschlossene Uebernaehms-offerten mit der Aufschrift „**Thurübergang bei Oberbüren**“ sind **spätestens den 10. Januar 1886** an das kantonale Baudepartement einzureichen.

St. Gallen, den 16. December 1885.

(M 2034 Z)

Der Kantonsingenieur.

Bau-Gelegenheit.

In **Erstfeld**, gegenüber dem Bahnhof, an der Gotthardstrasse ein **Bauplatz** 31 m Hauptfront, 75 m Tiefe, sammt 2 kleineren Hintergebäuden billig zu verkaufen. Eventuell Arbeitsleistungen an Zahlungsstatt.

Einziger Platz und **gesicherte Zukunft** für ein Hotel II. Ranges, da ein solches auf der Hauptstation fehlt. (OF 9732) (M 5020 Z)

Die Besitzer:

Gebr. Walker b. Bahnhof.

Bau-Ausschreibung.

Der Cantonsspital eröffnet hiemit Concurrenz über die **Ausführung eines Strässchens längs des Mühlecanals mit Inbegriff zweier Brücken über den Letztern**. — Plan, Voranschlag und Baubedingungen können beim Unterzeichneten eingesehen werden, und sind die Offerten demselben verschlossen mit der Ueberschrift: „**Canalstrasse**“ bis spätestens den 10. Januar 1886 einzureichen. (M 2065 Z)

St. Gallen, 23. December 1885.

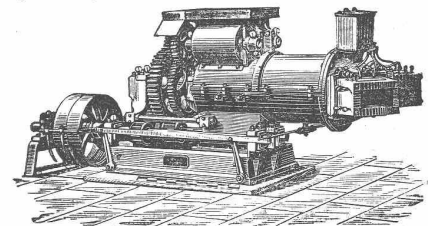
Der Verwalter des Cantonsspitals.

C. Schlickeysen,

Berlin S. O., Wassergasse 18

älteste und grösste Specialfabrik für Maschinen zur

Ziegel-, Torf-, Thonwaaren- und Mörtelfabrikation



(M 500/12 B)

empfeilt ihre

Pressen für
Ziegel aller Art,
Dach- u. Falzziegel,
Flurplatten,
Pflasterziegel,
Chamotteziegel,
Thonröhren,
Erzpulver,
Holzkohlenbriquettes.

Thonschneider für
Cement,
Chamotte,
Steingut,
Porzellan,
Eisengiessereien,
chemische Fabriken,
Töpfereien,
Betonbereitung.

A. SCHMID

Ingenieur

Maschinenfabrik a/d Sihl

Zürich.

Hydraulische Maschinen,

Motoren und Pumpen.

Ventile

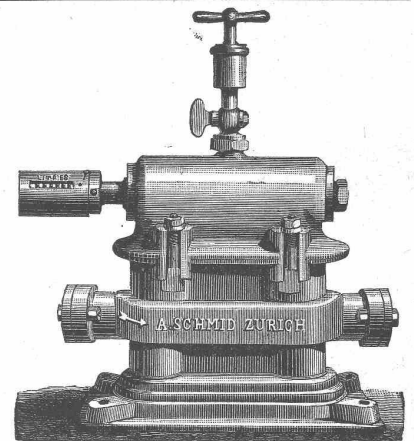
eigener

Construction.

Prospecte

auf

Verlangen.



Bewährter Wassermesser
zur Controle der Dampfkessel.

(M 1474 Z) Médaille d'honneur
de la Société industrielle de Mulhouse 1885.

Submissions-Anzeiger.

Termin	Behörde	Ort	Gegenstand
7. Januar	Directorium der S. C. B.	Basel	Vergrößerung des Postlocales im Centralbahnhof.
9. Januar	H. Aebi, Ingenieur, 1 Bez.	Interlaken	Widerherstellungsarbeiten an den Schwellen und Widerlagern bei der Lombachbrücke zu St. Niklaus im Betrage von 5500 Fr.
10. Januar	Wilh. Martin, Architect	Kreuzlingen (Ct. Thurgau)	Maurer-, Steinhauer-, Zimmer-, Spengler- und Schmidarbeiten zu einem Neubau.
10. Januar	Präsident des Verwaltungsrathes	St. Gallen	Bau eines Pächterhauses im Rüdligut (zwischen Herisau und Winkeln).
15. Januar	Die Hydrantencommission	Heiden (Ct. Appenzell)	Ausführung einer Hydrantenanlage und Trinkwasserversorgung.
15. Januar	Bau-Inspection	Biel	Vergrößerung der Schweinehalle im Schlachthause.
15. Januar	Das Gemeindebauamt	St. Gallen	Ausführung von Hochdruckwasserleitungen im Stadtgebiete im Betrage v. 21 300 Fr.
17. Januar	Der Cantonsbaumeister	St. Gallen	Arbeiten zum Neubau des Krankenhauses in Wallenstadt im Betrage von 77 380 Fr.