

**Zeitschrift:** Schweizerische Bauzeitung  
**Herausgeber:** Verlags-AG der akademischen technischen Vereine  
**Band:** 9/10 (1887)  
**Heft:** 25

## **Titelseiten**

### **Nutzungsbedingungen**

Die ETH-Bibliothek ist die Anbieterin der digitalisierten Zeitschriften. Sie besitzt keine Urheberrechte an den Zeitschriften und ist nicht verantwortlich für deren Inhalte. Die Rechte liegen in der Regel bei den Herausgebern beziehungsweise den externen Rechteinhabern. [Siehe Rechtliche Hinweise.](#)

### **Conditions d'utilisation**

L'ETH Library est le fournisseur des revues numérisées. Elle ne détient aucun droit d'auteur sur les revues et n'est pas responsable de leur contenu. En règle générale, les droits sont détenus par les éditeurs ou les détenteurs de droits externes. [Voir Informations légales.](#)

### **Terms of use**

The ETH Library is the provider of the digitised journals. It does not own any copyrights to the journals and is not responsible for their content. The rights usually lie with the publishers or the external rights holders. [See Legal notice.](#)

**Download PDF:** 05.02.2025

**ETH-Bibliothek Zürich, E-Periodica, <https://www.e-periodica.ch>**

# Schweizerische Bauzeitung

**Abonnementspreis:**  
 Ausland... Fr. 25 per Jahr  
 Inland... " 20 " "

**Für Vereinsmitglieder:**  
 Ausland... Fr. 18 per Jahr  
 Inland... " 16 " "  
 sofern beim Herausgeber  
 abonniert wird.

**Abonnements**  
 nehmen entgegen: Heraus-  
 geber, Commissionsverleger  
 und alle Buchhandlungen  
 & Postämter.

Wochenschrift  
**für Bau-, Verkehrs- und Maschinentechnik**

Herausgegeben

von

**A. WALDNER**

32 Brandschenkestrasse (Selnau) ZÜRICH.

Verlag des Herausgebers. — Commissionsverlag von Meyer & Zeller in Zürich.

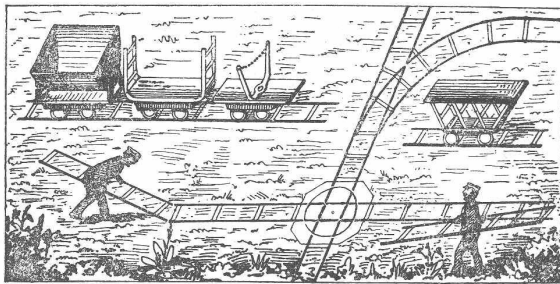
Organ

des Schweizer. Ingenieur- & Architekten-Vereins und der Gesellschaft ehemaliger Studirender des eidg. Polytechnikums in Zürich.

**Insertionspreis:**  
 Pro viergespaltene Petitzeile  
 oder deren Raum Fr. o. 30  
 Haupttitelseite: Fr. o. 50

**Inserate**  
 nimmt allein entgegen:  
 Die Annoncen-Expedition  
 von  
**RUDOLF MOSSE**  
 in Zürich, Berlin, München,  
 Breslau, Köln, Frankfurt  
 a. M., Hamburg, Leipzig,  
 Dresden, Nürnberg, Stutt-  
 gart, Wien, Prag, Strass-  
 burg i. E., London, Paris.

**ALFRED OEHLER, Ingenieur**  
 Mech. Werkstätte in Wildegg.



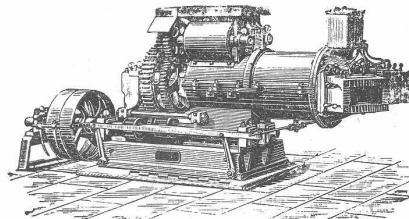
Eiserne Transportwagen für Geleise.  
 Eiserne Schubkarren.

Projekte und Anlagen  
 von Fabrikgeleisen.

Specialität in tragbaren Stahlgeleisen für Feld-,  
 (M<sub>5003</sub>Z) Dienst- und Industriebahnen.  
 Dépôts: Zürich, Musterlager, Rämistr. Bern, G. Anselmier, Ing.

**C. Schlickeysen,**

Berlin S. O., Wassergasse 18  
 älteste und grösste Specialfabrik für Maschinen zur  
 Ziegel-, Torf-, Thonwaren- und Mörtelfabrikation



(Ma 500/12 B)

empfehlen ihre  
**Pressen für**  
 Ziegel aller Art,  
 Dach- u. Falzriegel,  
 Flurplatten,  
 Pflasterziegel,  
 Chamotteziegel,  
 Thonröhren,  
 Erzpulver,  
 Holzkohlenbriquettes.  
**Thonschneider für**  
 Cement,  
 Chamotte,  
 Steingut,  
 Porzellan,  
 Eisengiessereien,  
 chemische Fabriken,  
 Töpfereien,  
 Betonbereitung.

SCHUTZ - MARKEN



**ALBERT FLEINER,**

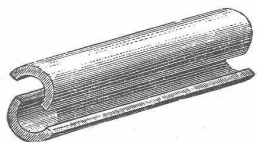
AARAU.

Aelteste Cement-Fabrik  
 der Schweiz.

Fabrication von bestem schwe-  
 rem hydraulischem Kalk, na-  
 türlichem und künstlichem  
 Portlandcement, u. „Grenoble-  
 cement“ erster Qualität. Garantie  
 für absolut zuverlässige, stets gleich-  
 mässige Waare! Atteste und Re-  
 ferenzen erster Baufirmen. (M<sub>5588</sub>Z)



**Korkschaalen für Rohrumhüllung D. R. P.**



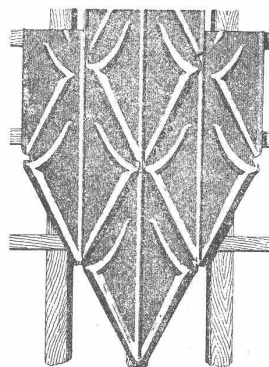
**Korkisolirmasse** zum  
 Selbstanbringen

**Korksteine D. R. P.**

zum Eindecken stationärer Kessel, für Dachisolierung, Eiskeller, leichte  
 Zwischenwände, unter Fussböden, für feuchte Wände u. s. w. (M<sub>5016</sub>Z)  
 GRÜNZWEIG & HARTMANN in LUDWIGSHAFEN am Rhein.

**Holzbearbeitungs-Maschinen**

stets im Betrieb zu sehen  
 neuester Construction, sehr solid, von garantirt grösster und vielseitiger  
 Leistungsfähigkeit empfiehlt zu Fabrikpreisen  
**J. C. Eckardt, Stuttgart, Böblingerstrasse 59.**



**Adolf Schulthess**  
 Riesbach-Zürich.

Fabrication von gepressten Blech-  
 ziegeln, grosses und kleines Format,  
 Blechschindeln, Dachplatten oder  
 Rippenbleche in allen Metallen für jede  
 Art Bedachung und Wandverkleidung.

Preis-Courants und  
 Cataloge gratis und franco.  
 (M<sub>5405</sub>Z)

Billigste Preise.



(Ma 18413 Br)