

Objekttyp: **FrontMatter**

Zeitschrift: **Schweizerische Bauzeitung**

Band (Jahr): **9/10 (1887)**

Heft 7

PDF erstellt am: **21.07.2024**

### **Nutzungsbedingungen**

Die ETH-Bibliothek ist Anbieterin der digitalisierten Zeitschriften. Sie besitzt keine Urheberrechte an den Inhalten der Zeitschriften. Die Rechte liegen in der Regel bei den Herausgebern. Die auf der Plattform e-periodica veröffentlichten Dokumente stehen für nicht-kommerzielle Zwecke in Lehre und Forschung sowie für die private Nutzung frei zur Verfügung. Einzelne Dateien oder Ausdrucke aus diesem Angebot können zusammen mit diesen Nutzungsbedingungen und den korrekten Herkunftsbezeichnungen weitergegeben werden. Das Veröffentlichen von Bildern in Print- und Online-Publikationen ist nur mit vorheriger Genehmigung der Rechteinhaber erlaubt. Die systematische Speicherung von Teilen des elektronischen Angebots auf anderen Servern bedarf ebenfalls des schriftlichen Einverständnisses der Rechteinhaber.

### **Haftungsausschluss**

Alle Angaben erfolgen ohne Gewähr für Vollständigkeit oder Richtigkeit. Es wird keine Haftung übernommen für Schäden durch die Verwendung von Informationen aus diesem Online-Angebot oder durch das Fehlen von Informationen. Dies gilt auch für Inhalte Dritter, die über dieses Angebot zugänglich sind.

# Schweizerische Bauzeitung

**Abonnementspreis:**  
Ausland... Fr. 25 per Jahr  
Inland... " 20 " "

**Für Vereinsmitglieder:**  
Ausland... Fr. 18 per Jahr  
Inland... " 16 " "  
sofern beim Herausgeber  
abonnirt wird.

**Abonnements**  
nehmen entgegen: **Herausgeber, Commissionsverleger**  
und alle **Buchhandlungen**  
& **Postämter.**

Wochenschrift

für Bau-, Verkehrs- und Maschinentechnik

Herausgegeben  
von

**A. WALDNER**

3a Brändchenstrasse (Seltau) ZÜRICH.

Verlag des Herausgebers. — Commissionsverlag von Meyer & Zeller in Zürich.

Organ

des Schweizer. Ingenieur- & Architekten-Vereins und der Gesellschaft ehemaliger Studirender des eidg. Polytechnikums in Zürich.

**Insertionspreis:**  
Pro viergespaltene Petitzeile  
oder deren Raum Fr. o. 30  
Haupttitelseite: Fr. o. 50

**Inserate**  
nimmt allein entgegen:  
*Die Annoncen-Expedition*  
von  
**RUDOLF MOSSE**  
in Zürich, Berlin, München,  
Breslau, Köln, Frankfurt  
a. M., Hamburg, Leipzig,  
Dresden, Nürnberg, Stutt-  
gart, Wien, Prag, Strass-  
burg i. E., London, Paris.

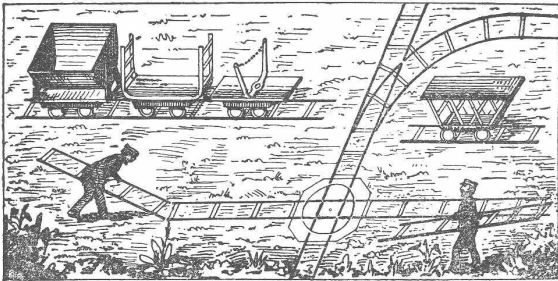
Bd. X.

ZÜRICH, den 13. August 1887.

No. 7.

## ALFRED OEHLER, Ingenieur

Mech. Werkstätte in Wildegg.



Eiserne Transportwagen für Geleise.  
Eiserne Schubkarren.

Projekte und Anlagen  
von Fabrikgeleisen.

Specialität in tragbaren Stahlgeleisen für Feld-,  
Dienst- und Industriebahnen.

(M 5003 Z)

Dépôts: Zürich, Musterlager, Rämistr. Bern, G. Anselmier, Ing.

## Schilfbretter.

System Giraudi

sind stets vorrätig in Prima-Qualität bei

(M 5342 Z)

**E. GIRAUDI & Co.**

Sihlstrasse 46, ZÜRICH.

(O. H. 2457)

## Schweizerisches Polytechnikum in Zürich.

Das Schuljahr 1887/88 beginnt mit dem **10. October** 1887.

Die Vorlesungen nehmen den **18. October** ihren Anfang.

Anmeldungen zur Aufnahme sind schriftlich bis spätestens den **3. October** an die Direction einzusenden. Dieselben sollen die Fachschule und den Jahreskurs, in welche der Bewerber einzutreten wünscht, und die Bewilligung von Eltern oder Vormund, sowie die genaue Adresse desselben enthalten.

Beizulegen ist ein Altersausweis (für den Eintritt in den ersten Jahreskurs der Fachschule ist das zurückgelegte 18. Altersjahr erforderlich), Pass oder Heimatschein und ein Sittenzeugniss, sowie Zeugnisse über wissenschaftliche Vorbereitung und allfällige practische Berufsthätigkeit.

Der Aufnahmeprüfung vorgängig ist die reglementarische Einschreibgebühr von 5 Fr. auf der Canzlei des schweizerischen Schulrathes zu erlegen.

Die Aufnahmeprüfungen beginnen den 10. October; über die bei denselben geforderten Kenntnisse oder die Bedingungen, unter welchen Dispens von der Prüfung gestattet werden kann, gibt das Regulativ der Aufnahmeprüfungen Aufschluss.

Programm und Aufnahms-Regulativ sind durch die Directions-canzelei zu beziehen.

(M 6089 Z)

Zürich, den 9. August 1887.

Der Director des eidg. Polytechnikums:  
Ritter.

## Eisenconstructions.

Brücken, Dachstühle, Unterzüge, Reservoirs, Kühlschiffe,  
liefern in solidester Ausführung prompt und billig

(M 6076 Z)

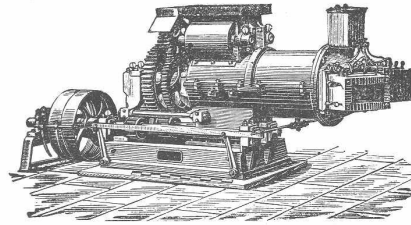
**Maschinenfabrik Bern**

Pümpin, Ludwig & Schöpfer.

## C. Schlickeysen,

Berlin S. O., Wassergasse 18

älteste und grösste Specialfabrik für Maschinen zur  
Ziegel-, Torf-, Thonwaaren- und Mörtelfabrikation



empfiehlt ihre

**Pressen** für

Ziegel aller Art,  
Dach- u. Falzziegel,  
Flurplatten,  
Pflasterziegel,  
Chamotteziegel,  
Thonröhren,  
Erzpulver,  
Holzkohlenbriquettes.

**Thonschneider** für

Cement,  
Chamotte,  
Steingut,  
Porzellan,  
Eisengiessereien,  
chemische Fabriken,  
Töpfereien,  
Betonbereitung.

(M 4500/12 B)

## Schweizerische Nordostbahn. Bauausschreibung.

Die Unterbau-Arbeiten für die Unterführung und Correction der Schaffhauser- und Wülflingerstrasse in Winterthur sollen im Submissionswege vergeben werden.

Die betreffenden Arbeiten sind auf Fr. 92257.— veranschlagt.

Pläne, Vorschlag und Bedingungen können auf dem technischen Bureau des Herrn Oberingenieur Th. Weiss (Rohmaterialbahnhof Ausser-sihl) eingesehen werden.

Angebote für Uebernahme der fraglichen Arbeiten sind in Procenten der Vorschlagspreise unter der Aufschrift: Eingabe für die Unterbau-Arbeiten der Unterführung der Schaffhauser- und Wülflingerstrasse in Winterthur" spätestens bis und mit dem **20. August n. k.** an die Unterzeichnete einzusenden.

Zürich, den 28. Juli 1887.

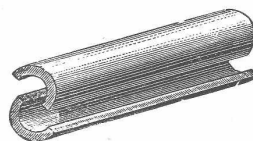
(M 6941 Z)

Die Direction der schweiz. Nordostbahn.

## G. Rüegg, Hanfschlauchfabrication Wädenswil.

empfiehlt unter Garantie bestes Material. (M 5861 Z)

## Korkschalen für Rohrumhüllung D. R. P.



**Korkisolirmasse** zum  
Selbstanbringen

## Korksteine D. R. P.

zum Eindecken stationärer Kessel, für Dachisolirung, Eiskeller, leichte Zwischenwände, unter Fussböden, für feuchte Wände u. s. w. (M 5016 Z)

GRÜNZWEIG & HARTMANN in LUDWIGSHAFEN am Rhein.