

Zeitschrift: Schweizerische Bauzeitung
Herausgeber: Verlags-AG der akademischen technischen Vereine
Band: 9/10 (1887)
Heft: 9

Titelseiten

Nutzungsbedingungen

Die ETH-Bibliothek ist die Anbieterin der digitalisierten Zeitschriften. Sie besitzt keine Urheberrechte an den Zeitschriften und ist nicht verantwortlich für deren Inhalte. Die Rechte liegen in der Regel bei den Herausgebern beziehungsweise den externen Rechteinhabern. [Siehe Rechtliche Hinweise.](#)

Conditions d'utilisation

L'ETH Library est le fournisseur des revues numérisées. Elle ne détient aucun droit d'auteur sur les revues et n'est pas responsable de leur contenu. En règle générale, les droits sont détenus par les éditeurs ou les détenteurs de droits externes. [Voir Informations légales.](#)

Terms of use

The ETH Library is the provider of the digitised journals. It does not own any copyrights to the journals and is not responsible for their content. The rights usually lie with the publishers or the external rights holders. [See Legal notice.](#)

Download PDF: 28.01.2025

ETH-Bibliothek Zürich, E-Periodica, <https://www.e-periodica.ch>

Schweizerische Bauzeitung

Abonnementspreis:
 Ausland... Fr. 25 per Jahr
 Inland... „ 20 „ „

Für Vereinsmitglieder:
 Ausland... Fr. 18 per Jahr
 Inland... „ 16 „ „
 sofern beim Herausgeber
 abonniert wird.

Abonnements
 nehmen entgegen: **Herausgeber, Commissionsverleger**
 und alle **Buchhandlungen**
 & **Postämter.**

Wochenschrift
für Bau-, Verkehrs- und Maschinentechnik

Herausgegeben
 von

A. WALDNER

32 Brändchenstrasse (Selnau) ZÜRICH.

Verlag des Herausgebers. — Commissionsverlag von Meyer & Zeller in Zürich.

Organ

des Schweizer. Ingenieur- & Architekten-Vereins und der Gesellschaft ehemaliger Studirender des eidg. Polytechnikums in Zürich.

Insertionspreis:
 Pro viergespaltene Pettzeile
 oder deren Raum Fr. o. 30
 Haupttitelseite: Fr. o. 50

Inserate
 nimmt allein entgegen:
Die Annoncen-Expedition
 von
RUDOLF MOSSE
 in Zürich, Berlin, München,
 Breslau, Cöln, Frankfurt
 a. M., Hamburg, Leipzig,
 Dresden, Nürnberg, Stutt-
 gart, Wien, Prag, Strass-
 burg i. E., London, Paris.

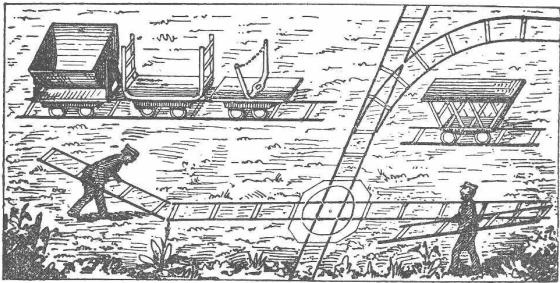
Bd. X.

ZÜRICH, den 27. August 1887.

Nº 9.

ALFRED OEHLER, Ingenieur

Mech. Werkstätte in Wildegg.



Eiserne Transportwagen für Geleise.
 Eiserne Schubkarren.

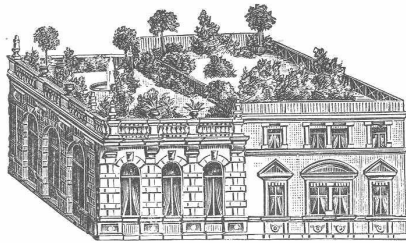
Projecte und Anlagen
 von Fabrikgeleisen.

Specialität in tragbaren Stahlgeleisen für Feld-,
 Dienst- und Industriebahnen.

(M 5003 Z)

Dépôts: Zürich, Musterlager, Rämistr. Bern, G. Anselmier, Ing.

Schweizer HOLZCEMENT



anerkannt vorzügliche
 Qualität, amtlich geprüft
 und concessionirt, unter
 Garantie, sowie dazu ge-
 eignetes Papier liefert
 billigst und übernimmt
die Erstellung von
Holzementdächern
 zu billigsten Preisen

J. TRABER, Chur,

Holzement-, Dachpappen- und Zinkornamenten-Fabrik.
 Es ist dies der erste **Schweizerische Holzement**, der amtlich geprüft
 und bei eidg. Staatsbauten (so Zeughaus Thun) zugelassen worden ist.
Dachpappe, verschiedene Stärken, vorzügliche Qualität, allerbilligst.

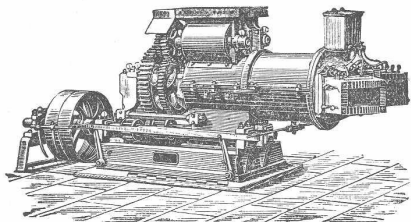
Seit 12 Jahren mehr als 400 Holzementdächer gedeckt.

Amtliche Gutachten, gedruckte Anleitungen, Zeugnisse etc.
 gern zu Diensten. (M 5981 Z)

C. Schlickeysen,

Berlin S. O., Wassergasse 18

älteste und grösste Specialfabrik für Maschinen zur
 Ziegel-, Torf-, Thonwaren- und Mörtelfabrikation



empfiehlt ihre

Pressen für

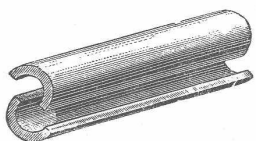
Ziegel aller Art,
 Dach- u. Falzziegel,
 Flurplatten,
 Pflasterziegel,
 Chamotteziegel,
 Thonröhren,
 Erzpulver,
 Holzkohlenbriquettes.

Thonschneider für

Cement,
 Chamotte,
 Steingut,
 Porzellan,
 Eisengiessereien,
 chemische Fabriken,
 Töpfereien,
 Betonbereitung.

(M á 500/12 B)

Korkschaalen für Rohrumhüllung D. R. P.



Korkisolirmasse zum
 Selbstanbringen

Korksteine D. R. P.

zum Eindecken stationärer Kessel, für Dachisolirung, Eiskeller, leichte
 Zwischenwände, unter Fussböden, für feuchte Wände u. s. w. (M 5016 Z)

GRÜNZWEIG & HARTMANN in LUDWIGSHAFEN am Rhein.

ADOLF BLEICHERT & CO. LEIPZIG GOHLIS

Special-Fabrik
 für den Bau von

BLEICHERT'SCHEN
DRAHTSEILBAHNEN

15 Jahre Erfahrungen
 über
300 ANLAGEN
 mit mehr als
320.000 METER
 wurden bereits von uns ausgeführt.

(M á 272 L)

Schilfbretter.

System Giraudi

sind stets vorrätig in Prima-Qualität bei (M 5342 Z)

E. GIRAUDI & Co.

(O. H. 2457)

Sihlstrasse 46, ZÜRICH.

Königliche Baugewerkschule Stuttgart.

Der Winterkurs beginnt am 3. November und schliesst am 17.
 März. Anmeldungen können jederzeit schriftlich und vom 27. October
 an auch mündlich gemacht werden. Das Unterrichtsgeld beträgt pro
 Semester 36 M. Programme werden unentgeltlich übersendet.

Stuttgart, den 8. August 1887.

(M 6418 S)

Die Direction: Egle.