

Objektyp: **Advertising**

Zeitschrift: **Schweizerische Bauzeitung**

Band (Jahr): **9/10 (1887)**

Heft 4

PDF erstellt am: **22.07.2024**

Nutzungsbedingungen

Die ETH-Bibliothek ist Anbieterin der digitalisierten Zeitschriften. Sie besitzt keine Urheberrechte an den Inhalten der Zeitschriften. Die Rechte liegen in der Regel bei den Herausgebern. Die auf der Plattform e-periodica veröffentlichten Dokumente stehen für nicht-kommerzielle Zwecke in Lehre und Forschung sowie für die private Nutzung frei zur Verfügung. Einzelne Dateien oder Ausdrucke aus diesem Angebot können zusammen mit diesen Nutzungsbedingungen und den korrekten Herkunftsbezeichnungen weitergegeben werden. Das Veröffentlichen von Bildern in Print- und Online-Publikationen ist nur mit vorheriger Genehmigung der Rechteinhaber erlaubt. Die systematische Speicherung von Teilen des elektronischen Angebots auf anderen Servern bedarf ebenfalls des schriftlichen Einverständnisses der Rechteinhaber.

Haftungsausschluss

Alle Angaben erfolgen ohne Gewähr für Vollständigkeit oder Richtigkeit. Es wird keine Haftung übernommen für Schäden durch die Verwendung von Informationen aus diesem Online-Angebot oder durch das Fehlen von Informationen. Dies gilt auch für Inhalte Dritter, die über dieses Angebot zugänglich sind.

Schweizerische Bauzeitung

Abonnementspreis:
Ausland... Fr. 25 per Jahr
Inland... " 20 " "

Für Vereinsmitglieder:
Ausland... Fr. 18 per Jahr
Inland... " 16 " "
sofern beim Herausgeber
abonnirt wird.

Abonnements
nehmen entgegen: *Herausgeber, Commissionsverleger und alle Buchhandlungen & Postämter.*

Wochenschrift
für Bau-, Verkehrs- und Maschinentechnik

Herausgegeben
von

A. WALDNER

32 Brändschenkestrasse (Selnau) ZÜRICH.

Verlag des Herausgebers. — Commissionsverlag von Meyer & Zeller in Zürich.

Organ

des Schweizer. Ingenieur- & Architekten-Vereins und der Gesellschaft ehemaliger Studirender des eidg. Polytechnikums in Zürich.

Insertionspreis:
Pro vierspaltene Pettzeile
oder deren Raum Fr. o. 30
Haupttitelseite: Fr. o. 50

Inserate
nimmt allein entgegen:
Die Annoncen-Expedition
von
RUDOLF MOSSE
in Zürich, Berlin, München,
Breslau, Cöln, Frankfurt
a. M., Hamburg, Leipzig,
Dresden, Nürnberg, Stutt-
gart, Wien, Prag, Strass-
burg i. E., London, Paris.

Bd IX.

ZÜRICH, den 22. Januar 1887.

No 4.

Goldene Medaille
Düsseldorf 1880
Collectiv - Ausstellung
von Siegen.

SEILBAHNEN

System Otto, patentirt und verbessert.

Constructeur: **J. Pohlig**, Ingenieur, Siegen.

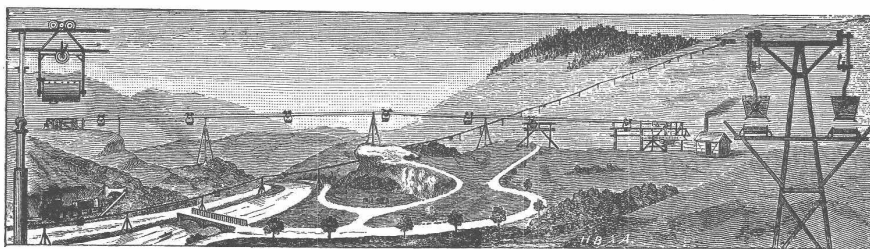
Mehr als 250 Installationen im Betrieb.

Goldene Medaille
Frankfurt a/M.
1881.

Diese Bahnen bieten das beste und vortheilhafteste Mittel für den Transport grösserer Quantitäten und sind für jede Entfernung und für Gefälle von 50 % gebaut unter Garantie für guten Betrieb und solide Ausführung.

Für den Transport von Steinkohle, Coaks, Erz, Schlacke, Kalkstein, Kalk, Cement, Backstein, Sand, Holz, Getreide, Rüben etc. etc.

Überall anwendbar, vom



Terrain unabhängig.

General-Vertreter für die Schweiz und Italien

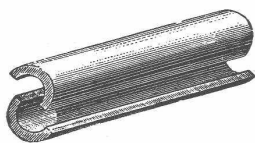
FRITZ MARTI

Winterthur.

(M 5344 Z)

Paris
59 Rue de Provence 59

Korkschaalen für Rohrumhüllung D. R. P.



Korkisolirmasse zum Selbstanbringen

Korksteine D. R. P.

zum Eindecken stationärer Kessel, für Dachisolirung, Eiskeller, leichte Zwischenwände, unter Fussböden, für feuchte Wände u. s. w. (M 6684 Z)
GRÜNZWEIG & HARTMANN in LUDWIGSHAFEN am Rhein.

CHEMIN DE FER RÉGIONAL PONTS-SAGNE-CHAUX-DE-FONDS.

Un ingénieur habile et expérimenté trouverait de l'occupation pour terminer les plans et surveiller les travaux de construction du chemin de fer régional Ponts-Sagne-Chaux-de-fonds.

Le travail durera environ une année et suivant les aptitudes et les services rendus la rétribution pourra s'élever à frs. 500 par mois au maximum.

La connaissance de la langue française est nécessaire.

Entrée tout de suite. Adresser les offres à M. Jules Grandjean, Président du Conseil d'administration à Chaux-de-fonds jusqu'à fin Janvier courant. (M 5078 Z)

Prolongation de Concours.

La commission de l'école d'horlogerie du Locle demande un directeur pour l'école de mécanique qu'elle va ouvrir. Il aura à diriger l'atelier et à donner les leçons de dessin et de construction de machines.

Appointements frs. 3000 par an. Entrée en fonctions dès le mois de Mars. Les demandes devront être adressées par écrit à la commission jusqu'au 15 Février. (M 5098 Z)

Offene Stelle

für einen Zeichnungslehrer

an der neugegründeten Zeichnungsschule in **Biel** (Schweiz) mit Jahresgehalt von Fr. 3000 — Fr. 4000 und der Verpflichtung zu höchstens 30 wöchentlichen Unterrichtsstunden. Bewerber müssen eine vollständige kunstgewerbliche Bildung genossen und specielle Befähigung für Entwürfe in Holz und Metall (Gravüren) haben. Stellenantritt 1. Mai 1887.

Anmeldungen mit Zeugnissen und Belegstücken versehen, sind zu richten bis 15. Februar an den Schulpräsidenten (M 5074 Z)

Herrn *Numa Bourquin*
in **Biel**.

Die Gartenlaube

beginnt am 1. Januar einen neuen Jahrgang

mit **B. Heimburgs** fesselndem Roman „*Herzenskrisen*“ und **A. Schneegans** sizilianischer Novelle „*Speranza*“.
Zu beziehen in **Wochen-Nummern** (Preis M. 1. 60. vierteljährlich) oder in **14 Heften** à 50 Pf. oder **28 Halbheften** à 25 Pf. durch alle Buchhandlungen. Die Wochenausgabe auch durch die Postämter.

Dampfkamine & Kesseleinmauerungen

erstellt mit Garantie

(M 5008 Z)

B. GABRIEL, Baumeister, Basel.

Entbindungsanstalt-Neubau.

Es werden zur Concurrenz ausgeschrieben:

- 1) **Beton- und Maurerarbeiten** im Betrage von ca. 70 000 Fr.
- 2) **Lieferung von I-Balken** im Gewichte von ca. 12 000 kg.

Pläne und Bedingungen können auf dem Bureau des Unterzeichneten jederzeit eingesehen werden. Angebote mit der Aufschrift „Entbindungsanstalt“ sind bis einschliesslich 29. Januar dem **cantonalen Baudepartement** einzureichen (M 5092 Z)
St. Gallen, 15. Januar 1887.

Der Cantonsbaumeister.

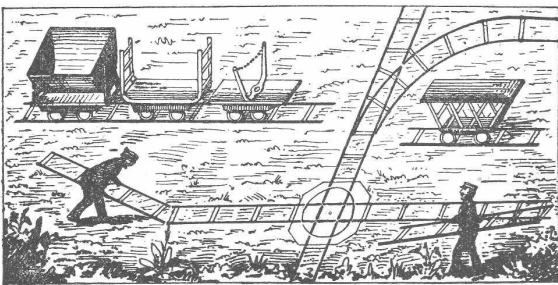
INFUSORIEN-ERDE, KIESELGUHR.

G. W. Beyer & Söhne, Hamburg.

Isolirmittel zur Füllung der Hohlwände der Häuser, Speicher, Fussböden, Gewölbe, Geldschränke, Eiskeller, Schiffe, Trockenstuben, Heizungsanlagen, Biermaschinen, Dampfkochapparate, Herstellung von Dynamit Ultramarin. **Wärmeschutzmasse** für Dampfrohre, Cylinder etc. Recept: $\frac{1}{2}$ kg gesiebtes Roggenmehl, $\frac{1}{2}$ kg Stärke, 150 kg kochendes Wasser, $\frac{1}{4}$ kg Kuhhaare, $\frac{1}{2}$ kg Zucker, 40 kg weisse Infusorienerde werden zum zähen Teig geknetet. Broschüren gratis. (M 1/1 H)

ALFRED OEHLER, Ingenieur

Mech. Werkstätte in Wildegg.



Eiserne Transportwagen für Geleise. Eiserne Schubkarren.

Projecte und Anlagen von Fabrikgeleisen.

Specialität in tragbaren Stahlgeleisen für Feld-, Dienst- und Industriebahnen.

(M 6274 Z) **Dépôts:** Zürich, Musterlager, Rämistr. Bern, G. Anselmier, Ing.

Die erste schweiz. Mosaikplattenfabrik
VON Huldreich Graf in Winterthur
 empfiehlt ihr Fabrikat als (M 6069 Z)
Mosaikplatten
 für Bodenbeläge und Wandbekleidungen von den einfachsten bis zu den reichsten Dessins, glatt und geriffelt. Zeichnungen, Preiscourants sowie Musterplatten zu Diensten.

Die Mechanische Backsteinfabrik in Zürich

ist durch die billiger gewordenen Transporttaxen in den Stand gesetzt, ihre rühmlich bekannten, durchweg gut gebrannten Ziegelwaaren auf grössere Entfernungen als bisher zu liefern.

Sie empfiehlt sich namentlich zur Abnahme von

- Backsteinen** aller Art,
- Verblendsteinen**, weiss und roth, $\frac{1}{4}$ und $\frac{1}{2}$ Steine,
- Dachziegeln** und

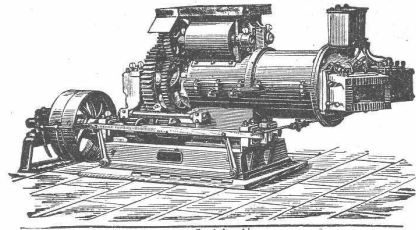
Falzziegeln

welche wegen ihrer Wetterbeständigkeit das beste Zeugnis des Preisgerichtes erhalten und ihren guten Ruf durch die ganze Schweiz verbreitet haben. (M 5429 Z)

hohle Gewölbsteine (Hourdis) zwischen T-Eisen.

C. Schlickeysen,

Berlin S. O., Wassergasse 18
 älteste und grösste Specialfabrik für Maschinen zur
Ziegel-, Torf-, Thonwaaren- und Mörtelfabrikation



(M 4500/12 B)

empfehlen ihre
Pressen für
Ziegel aller Art,
Dach- u. Falzziegel.
Flurplatten.
Pflasterziegel.
Chamotteziegel.
Thonröhren.
Erzpulver.
Holzkohlenbriquettes.

Thonschneider für
Cement.
Chamotte.
Steingut.
Porzellan.
Eisengiessereien.
chemische Fabriken.
Töpfereien.
Betonbereitung.

Soeben erschien: (M 91/12 F)

Heusinger von Waldeggs Eisenbahn-Techniker-Kalender. 1887.

= **Vierzehnter Jahrgang.** =

Preis eleg. geb. Mk. 4.—; = Fr. 5.—.

J. F. Bergmann, Verlagsbuchhandlung, Wiesbaden.

J. Capré & P. Ortelli, graniteurs, Aigle.

Exploitation à **Collombey Valais Lavorgo & Pollegio**, Tessin.

Gneiss de Lavorgo. Résultat de l'essai fédéral:

Druckfestigkeit normal zum Lager 1307 kg per cm^2
 " parallel " " 1243 kg per cm^2
 Sp. G. 2.62 W. A. 0.611 %.

Représentant à Zurich: M. W. Martin, Seefeld 52.
 Bâle: M. M. Bachofen und Spiess.
 St. Gallen: M. Arnold Mooser, Civilingenieur.
 Lucerne: Urs Vogt, Baumaterialienhandlung.

Specialité de dalles de Pollegio, Marbres de Collombey et d'Arvel.
 Adresse unique Jules Capré, Aigle Vaud. (M 6745 Z)

Die Gemeinde **Maiefeld** eröffnet hiermit Concurrenz über die die Lieferung von 870 m

Trottoir-Randsteine.

Angebote und Mustersendung an das **Gemeindspräsidium.** (Ma 1032 Z)

Deutsches Reichspatent Nr. 21249.

Imprägnirter (M 5850 Z)

Isolirteppich für Bauzwecke.

Billigstes und bestes Isolirmaterial. Muster und Prospecte franco.

L. PFENNINGER-WIDMER, Wipkingen bei Zürich.

Aussteller im Musterlager von Bauartikeln, Zürich.

Cementwalzen und Fugeneisen

liefert **Alphons Glutz-Blotzheim, Solothurn.** (M 5471 Z)

Submissions-Anzeiger.

Termin	Behörde	Ort	Gegenstand
Unbestimmt	J. Gysin, Ingenieur	Riesbach-Zürich	Die Erd- und Planie-Arbeiten vom Schweizerbund bis und mit Bahnhof Wyl für die Strassenbahn Frauenfeld-Wyl.
25. Januar	Baucommission	Alikon (Ct. Aargau)	Neubau eines Käsereigebäudes.
27. Januar	Giger, Actuar	Mühlau (Ct. Aargau)	Neubau eines Käsereigebäudes.
29. Januar	Cantonsbaumeister	St. Gallen	1) Beton- und Maurerarbeiten im Betrage von ca. 70 000 Fr. 2) Lieferung von Balken von ca. 12 000 kg für den Neubau der Entbindungsanstalt.
30. Januar	Gottl. Bircher	Küttigen (Ct. Aargau)	Wohnhausbau sammt Scheune.
31. Januar	A. Grübler-Baumann	St. Gallen	Neubauten im Denzel'schen Gute auf dem Höggersberg.