

**Zeitschrift:** Schweizerische Bauzeitung  
**Band:** 21/22 (1893)  
**Heft:** 19

## Werbung

### Nutzungsbedingungen

Die ETH-Bibliothek ist die Anbieterin der digitalisierten Zeitschriften. Sie besitzt keine Urheberrechte an den Zeitschriften und ist nicht verantwortlich für deren Inhalte. Die Rechte liegen in der Regel bei den Herausgebern beziehungsweise den externen Rechteinhabern. [Siehe Rechtliche Hinweise.](#)

### Conditions d'utilisation

L'ETH Library est le fournisseur des revues numérisées. Elle ne détient aucun droit d'auteur sur les revues et n'est pas responsable de leur contenu. En règle générale, les droits sont détenus par les éditeurs ou les détenteurs de droits externes. [Voir Informations légales.](#)

### Terms of use

The ETH Library is the provider of the digitised journals. It does not own any copyrights to the journals and is not responsible for their content. The rights usually lie with the publishers or the external rights holders. [See Legal notice.](#)

**Download PDF:** 21.11.2024

**ETH-Bibliothek Zürich, E-Periodica, <https://www.e-periodica.ch>**

# Schweizerische Bauzeitung

Wochenschrift

für Bau-, Verkehrs- und Maschinentechnik

Herausgegeben

von

**A. WALDNER**

32 Brandschenkestrasse (Seinau) ZÜRICH.

Verlag des Herausgebers. — Kommissionsverlag von Meyer & Zeller Nachfolger in Zürich.

Organ

des Schweizer Ingenieur- und Architekten-Vereins und der Gesellschaft ehemaliger Studierender des eidg. Polytechnikums in Zürich.

Abonnementspreis:  
Ausland... Fr. 25 per Jahr  
Inland... „ 20 „ „

Für Vereinsmitglieder:  
Ausland... Fr. 18 per Jahr  
Inland... „ 16 „ „  
sofern beim Herausgeber  
abonniert wird.

Abonnements  
nehmen entgegen: Heraus-  
geber, Kommissionsverleger  
und alle Buchhandlungen  
und Postämter.

Insertionspreis:  
Pro viergespaltene Petitzeile  
oder deren Raum 30 Cts.  
Haupttitelseite: 50 Cts.

Inserate  
nimmt allein entgegen:  
Die Annoncen-Expedition  
von  
**RUDOLF MOSSE**  
in Zürich, Berlin, Breslau,  
Dresden, Frankfurt a. M.,  
Hamburg, Köln, Leipzig,  
Magdeburg, München,  
Nürnberg, Stuttgart, Wien,  
Prag, London.

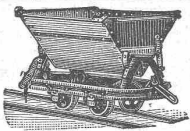
Bd XXI.

ZÜRICH, den 13. Mai 1893.

N<sup>o</sup> 19.

**Fleiner & Cie.,**  
Cementfabrik,

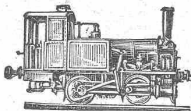
Aarau.



Sämtliche Materialien  
zu Kauf u. Miete.



Mulden- und Kasten-  
Kippwries,  
Wagen aller Art,



Räder, Radsätze,  
Weichen, Drehscheiben.

**Orenstein & Koppel**

Berlin SW. Rollbahn-Fabriken Dortmund.

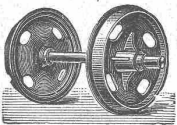
Lokomotiven, Stahlschienen, fertige Gleise.

Lager sämtlicher Materialien  
(neu und gebraucht),  
Reparatur-Werkstätte.

Filiale:

**Strassburg i. E.**

Alter Weinmarkt 13.



**Schmidt & Schmidweber.**

Seefeld 11, Zürich,

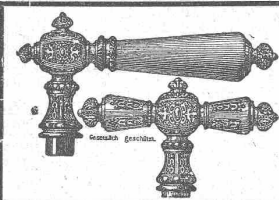
**Marmor-, Granit- und Syenit-Industrie,**

Dampfbetrieb,

liefern jede Arbeit in hartem Stein, Säulen und Balustres-Dreherei.

Vertretung des weltbekannten Hauses für **Baveno-Granit:**

**Adami fratelli, Baveno.**



**J. G. Frommhold,**  
Chemnitz, Sachsen.

Thür- und Fenstergriff-Fabrik gegr. 1844.

Leistungsfähigstes Etablissement für:  
aus verschiedenen Bronzen,  
Bronze mit Horn, Büffelhorn,  
Eisen mit Horn.

Stilgerechte Muster. Billige Preise. Zeichngn. frei.

**Tender-  
Lokomotiven,**

gebraucht, aber noch betriebsfähig,  
1100 Spur, 20, 40, 50, 56 HP.,  
billig zu verkaufen.

**Ruhnau & Toerpsch,**  
Eisenhüttenwerk.

Ars a/d. Mosel (Lothringen).

**Ingenieur.**

Ein wissenschaftlich gebildeter, im  
Strassen- u. Wasserbau erfahrener  
Ingenieur findet bleibende Anstellung  
mit Jahresgehalt von Fr. 5000—6000  
bei einer kantonalen Verwaltung.

Anmeldungen und Ausweise ver-  
mittelt unter Chiffre B 1977 bis  
31. Idd. Mts. die Annoncen-Expe-  
dition von

**Rudolf Mosse, Zürich.**

## Schweizerische Nordostbahn. Schaffhausen-Etzweilen. Bauausschreibung.

Die Hochbauarbeiten der Stationen Feuerthalen, Schlatt, Diessenhofen, Schlattingen, der Haltstelle Langwiesen und der Wärterhäuser, im Betrage von zirka 250000 Fr. werden hiermit zur freien Bewerbung im Submissionswege ausgeschrieben.

Pläne, Kostenvoranschläge und Bedingungen sind auf dem Bau-bureau der Nordostbahn, Glärnischstrasse Nr. 35 Zürich, einzusehen, woselbst auch jede weitere Auskunft erteilt wird.

Angebote unter der Aufschrift „Hochbaueingabe Schaffhausen-Etzweilen“ sind längstens bis zum 23. Mai d. J. der Unterzeichneten einzureichen.

Zürich, den 6. Mai 1893.

Die Direktion der Schweiz. Nordostbahn.

## Schweizerische Nordostbahn. Ausschreibung von Bauarbeiten.

Die Bauarbeiten für einen Güterschuppen auf der Station Au, veranschlagt zu 14859.80 Fr. sollen im Submissionswege vergeben werden.

Bewerber um diese Arbeiten werden eingeladen, von den Plänen, dem Voranschlag und den Vertragsbedingungen auf dem technischen Bureau des Herrn **Th. Weiss**, Oberingenieur für den Bahnbetrieb im Rohmaterialbahnhof Zürich, Einsicht zu nehmen und Uebernahmsofferten ausgedrückt in Prozenten der Voranschlagspreise bis spätestens den 25. ds. Mts der Unterzeichneten einzureichen.

Zürich, den 9. Mai 1893.

Die Direktion  
der Schweiz. Nordostbahn.

## Société d'exploitation des câbles électriques

SYSTÈME BERTHOUD, BOREL & Cie.  
CORTAILLOD (Suisse.)

Câbles souterrains pour tous usages.  
Télégraphie, Téléphonie, Eclairage, Transport  
de forces. Employés dans les réseaux d'éclairage de:

Lucerne, Vevey-Montreux, Berne, Zurich,  
Coire, Ragatz, Vienne, Naples, Paris, Cologne,  
Monaco, Innsbruck, Karlsbad, Charleroi, Le Mans,  
Toulouse, Grenoble, etc. etc.

Télégrammes: Câbles Cortaillod. Téléphone.

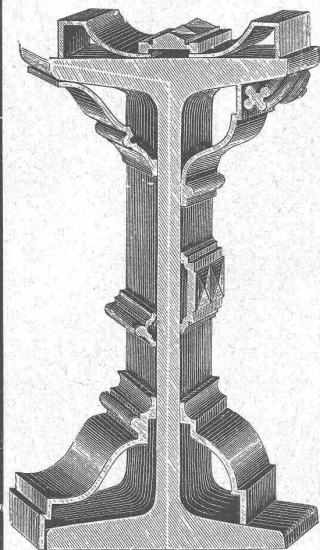
## Verblendsteine

von **PHILIPP HOLZMANN & Cie., Frankfurt.**

Vertreter für die Schweiz: **Eugen Jeuch, Basel.**  
Naturmuster und Preiscurant zu Diensten.

**Betonbaugeschäfte, Cementwarenfabriken**

können sich an einem ausgezeichneten Patent beteiligen. Prima Referenzen, Nachweis ausgeführter Staatsbauten erforderlich. Gefl. Offerten an **Otto Böklen in Lauffen am Neckar.**



# I. Dépôt der Ziereisen

von L. Mannstädt & Co.

Vorrätig sind sämtliche Profile des Werkes, dienlich zur Konstruktion von verzierten **Gesimsen, Sockeln, Rahmen, Verkleidungen, Thorverzierungen** etc., aus gewalztem Eisen bester Qualität. Illustrierte Preislisten gratis.

Grösstes Lager in

 **Trägern** und **Façoneisen.**

Vorrätig sind Normalprofile Nr. 8, 10, 12, 14, 15, 16, 18, 20, 22, 24, 26, 30 und 32, in Längen bis 12 Meter.

Infolge **maschineller Einrichtungen** können **Lieferungen für ganze Bauten innert wenigen Tagen vom Lager** ausgeführt werden

bei **Julius Schoch & Co.,** Schwarz-**Zürich.** horn,

Best assortiertes Lager in allen Bedarfsartikeln der gesamten Metall-Industrie.

## Menck & Hambrock

Maschinenfabrik  
Altona-Hamburg.

Direkt wirkende  
**Patent-Dampfrahmen**  
von unübertroffener  
Leistungsfähigkeit.

**Dampfrahmen** mit  
endloser Kette u.  
mit rücklaufender  
Kette, Priestman's  
**Greifbagger,**  
**Dampfwinden,**  
**Dampfkrähne,**  
**Transportable**  
**Fördermaschinen,**  
**Lokomobilen, Centrifugalpumpen,**  
**Transportable**  
**Dampfmaschinen,**  
**Masserhebe-**  
**Washinen.**



**Granit - Kalkstein-**

**G. Wassalli.**  
**ZÜRICH-RIESBACH.**  
Marmor-  
Arbeiten.

## Dampfsäge Safenwyl Herm. Hüsey in Safenwyl (Aargau).

### A. Fertige Waren.

Tannene Parquetriemen herz- und astfrei,  
Englische Riemen in Weiss- u Rottannenholz ohne Herz in I. u. II. Qual.  
Pitsch-Pine Langriemen 25 mm stark.  
Fussbodenbretter, gehobelt und gefügt oder genutet.  
Fusslambris gehobelt und gekehlt.  
Krallentäfer, 18, 20, 26 u. 32 mm dick, letztere 2 Sorten ev. beidseit. gehobelt.  
Kehlstäbe jeder Dimension in Tannenholz.  
Kisten und Kistchen in Tannen-, Pappel- und Buchenholz roh oder gehobelt, mit und ohne Charnières und Marke.

### B. Roh zugeschnittene Waren.

Tannene Friese für Thüren und Tafel etc.  
Thürfüllungen, Thürfutter und Verkleidungen.  
Modellbretter in sauberer, rottannener Ware.  
Blindboden- und Schiebodenbretter.  
Dachlatten, Haglätchen.  
Fensterrahmen in Tannen- und Föhrenholz.  
Jalousiebretchen.  
Wickelbrettchen und Packlädli etc. etc.

## W. Schwarzenbach, Cementgeschäft,

ZÜRICH,

Bureau: **Werdmühlegasse 11** (Telephon),  
empfiehlt in **besten Ware** zu **billigsten** Preisen:

**Cement** Grenoble und Portland, Hydraul. Kalk etc. Detail ab Lager und waggonweise zu Fabrikpreisen.

**Cementröhren** in allen Lichtweiten, auch **Sickerröhren, Brunnröge, Springbrunnen-Bassins, Bodenbelag-Platten** etc. etc.

**Hourdis,** hohle Gewölbesteine (zwischen I Balken), 60—80 cm Länge.

# Bauausschreibung.

Der Ausbau des hiesigen **Turn- und Gemeindesaales**, 30 m lang und 15 m breit, bestehend in Zimmermanns-, Schreiner-, Gips-, Glaser-, Maler- und Hafnerarbeiten wird gesamthaft oder einzeln vergeben.

Pläne, Bauvorschriften und Vertragsbedingungen sind auf der Gemeinderatskanzlei einzusehen und diesbezügliche Angebote sind bis 25. Mai einzureichen an den

Muri, den 8. Mai 1893.

Gemeinderat.

## Special - Geschäft für Gas- und Wasser-Installationen,

Wasch- u. Badeeinrichtungen,  
Pissoir- u. Klosett-Einrichtungen.



**LEO SCHMITZ**  
vormals SCHMITZ & MORF.  
Geschäftsgründung 1866.  
Unternehmer von **GAS- und WASSER-ANLAGEN.**  
Glärnischstr. 26 u. 40, ZÜRICH, Bleicherweg.

Badewannen,  
Badeöfen,  
Wandbecken, Urinals,  
Toilettetische.

Fachgemässe, solide und den modernen Anforderungen entsprechende Ausführung.

**Ventilations- & Heizungsanlagen jeder Art**  
Ventilatoren in allen Grössen & Constructionen:  
Selbstwirkende, Kraftbetrieb und Wasserdruck.  
Ventilationsklappen & Glasjalousien in allen Grössen  
Specialität in Trockenanlagen  
J.P. BRUNNER, OBERUZWYL, St. Gallen.




## Rollbahnschienen aus Stahl

sind in verschiedenen Profilen nebst dem dazu gehörenden

**Kleineisenzeug** sowie eisernen **Querschwellen** stets vorrätig bei

**Kägi & Reydellet** in Winterthur.

Die neu errichtete

## Kalk- und Cementfabrik Ehrendingen

liefert **vorzüglichen hydraulischen Kalk und Roman-Cemente.**  
Bahnstation Wettingen.

**R. FREY & Cie.**