

**Zeitschrift:** Schweizerische Bauzeitung  
**Herausgeber:** Verlags-AG der akademischen technischen Vereine  
**Band:** 21/22 (1893)  
**Heft:** 24

## Werbung

### Nutzungsbedingungen

Die ETH-Bibliothek ist die Anbieterin der digitalisierten Zeitschriften. Sie besitzt keine Urheberrechte an den Zeitschriften und ist nicht verantwortlich für deren Inhalte. Die Rechte liegen in der Regel bei den Herausgebern beziehungsweise den externen Rechteinhabern. [Siehe Rechtliche Hinweise.](#)

### Conditions d'utilisation

L'ETH Library est le fournisseur des revues numérisées. Elle ne détient aucun droit d'auteur sur les revues et n'est pas responsable de leur contenu. En règle générale, les droits sont détenus par les éditeurs ou les détenteurs de droits externes. [Voir Informations légales.](#)

### Terms of use

The ETH Library is the provider of the digitised journals. It does not own any copyrights to the journals and is not responsible for their content. The rights usually lie with the publishers or the external rights holders. [See Legal notice.](#)

**Download PDF:** 03.02.2025

**ETH-Bibliothek Zürich, E-Periodica, <https://www.e-periodica.ch>**

# Schweizerische Bauzeitung

Wochenschrift

für Bau-, Verkehrs- und Maschinentechnik

Herausgegeben  
von

A. WALDNER

32 Brandschenkestrasse (Seidau) ZÜRICH.

Verlag des Herausgebers. — Kommissionsverlag von Meyer &amp; Zeller Nachfolger in Zürich.

Organ

des Schweizer. Ingenieur- und Architekten-Vereins und der Gesellschaft ehemaliger Studierender des eidg. Polytechnikums in Zürich.

Abonnementspreis:  
Ausland... Fr. 25 per Jahr  
Inland... „ 20 „

Für Vereinsmitglieder:  
Ausland... Fr. 18 per Jahr  
Inland... „ 16 „  
sofern beim Herausgeber  
abonniert wird.

Abonnements  
nehmen entgegen: Heraus-  
geber, Kommissionsverleger  
und alle Buchhandlungen  
und Postämter.

Insertionspreis:  
Pro vierspaltige Petitzelle  
oder deren Raum 30 Cts.  
Haupttitel: 50 Cts.

Inserate  
nimmt allein entgegen:  
Die Annoncen-Expedition  
von

RUDOLF MOSSE  
in Zürich, Berlin, Breslau,  
Dresden, Frankfurt a. M.,  
Hamburg, Köln, Leipzig,  
Magdeburg, München,  
Nürnberg, Stuttgart, Wien,  
Prag, London.

Bd XXI.

ZÜRICH, den 17. Juni 1893.

No 24.

## Wasserversorgung der Stadt Zürich. Ausschreibung von Bauarbeiten.

Die Bauverwaltung der Stadt Zürich eröffnet hiemit freie Konkurrenz über die Ausführung der Erd- und Maurerarbeiten für die Erweiterung des Hochdruckreservoirs im Mittelberg, Zürich V.

Pläne und Bauvorschriften sind auf dem Bureau der unterzeichneten Verwaltung zur Einsicht aufgelegt und wird daselbst jede gewünschte Auskunft erteilt.

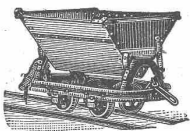
Uebertahmsofferten sind bis spätestens 24. Juni abends an den Bauvorstand der Stadt Zürich, Herrn Stadtrat Dr. Paul Usteri, einzureichen, mit der Aufschrift „Eingabe für Erweiterung des Hochdruck-Reservoirs.“

Der Ingenieur der Wasserversorgung:

H. Peter.

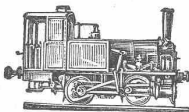
Feiner & Cie.,  
Cementfabrik,

Aarau.



Mulden- und Kasten-  
Kippwaggon,  
Wagen aller Art,

Sämtliche Materialien  
zu Kauf. Miete.



Räder, Radsätze,  
Weichen, Drehscheiben.

### Orenstein & Koppel

Berlin SW. Rollbahn-Fabriken Dortmund

Lokomotiven, Stahlschienen, fertige Gleise.

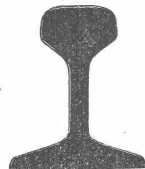
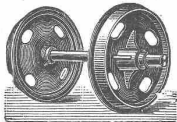
Lager sämtlicher Materialien

(neu und gebraucht),  
Reparatur-Werkstätte.

Filiale:

Strassburg i. E.

Alter Weinmarkt 13.

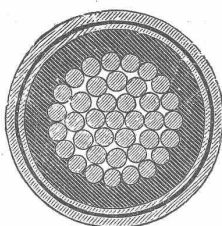


Société d'exploitation des câbles électriques

SYSTÈME BERTHOUD, BOREL & Cie.  
CORTAILLOD (Suisse.)

Câbles souterrains pour tous usages.  
Télégraphie, Téléphonie, Eclairage, Transport  
de forces. Employés dans les réseaux d'éclairage de:

Lucerne, Vevey-Montreux, Berne, Zurich,  
Coire, Ragatz, Vienne, Naples, Paris, Cologne,  
Monaco, Innsbruck, Karlsbad, Charleroi, Le Mans,  
Toulouse, Grenoble, etc. etc.  
Télégrammes: Câbles Cortaillod. Téléphone.



## H. Wernecke, Stäfa

(Zürich).

Meine

### Kamelhaar-Treibriemen

bewähren sich in jedem Betrieb vorzüglich.  
Grösste Zugfestigkeit bei geringster Dehnbarkeit.  
Billiger als Lederriemen.

Weitgehendste Garantie!

### Riemenverbindungen

Patent + Nr. 5690.

Die erste schweiz. Mosaikplattenfabrik  
von **Huldreich Graf** in Winterthur

empfiehlt ihr Fabrikat als

### Mosaikplatten

für Bodenbeläge u. Wandbekleidungen von den einfachsten  
bis zu den reichsten Dessins, glatt und gerieft. Römische  
Mosaikimitation. Zeichnungen, Preiscurants zu Diensten.

### Emil Schwyzer & Co., Zürich,

Stadthausquai Nr. 1, zunächst der neuen Quaibrücke.

Engros Lager und Verkaufsstelle sämtlicher techn. Gummiwaren  
und Bedarfs-Artikel für den Maschinenbetrieb, Schläuche mit und ohne  
Spirale bis 30 Atm. Druck; chirurg. Artikel, Asbest und Ebonitwaren;  
isolierte Kupferdrähte und Kabel für elektr. Anlagen.

Feuerfeste Geldschränke, Kassetten etc. eigener Fabrikation.  
Älteste schweiz. Kassenfabrik, gegründet 1840.

Export. — Vertretungen. — Import.

## Verblendsteine

von PHILIPP HOLZMANN &amp; Cie., Frankfurt.

Vertreter für die Schweiz: **Eugen Jeuch, Basel.**

Naturmuster und Preiscurant zu Diensten.

### Buchhalter und Kassier,

vorzugsweise für Bau, wünscht seine  
Stelle zu ändern.

Prima Referenzen event. Kautions.

Offerten unter Chiffre F 3181 an

**Rudolf Mosse, Zürich.**Der heutigen Nummer ist ein  
Prospekt über die

Graf'sche

### Schuppenpanzerfarbe

beigelegt Man vergleiche auch  
die redaktionelle Besprechung in  
Nr. 10, Bd. XVIII.

Erste Preise auf allen beschickten Ausstellungen.

# Mech. Drahtseilfabrik und Hanfseilerei

von

## C. Eberhard Oechslin

Feuerthalen und Schaffhausen.

### Drahtseile

in allen möglichen Dimensionen und Systemen für

Transmissionen, Fähren, Seilbahnen, Brücken, Bergwerke, Bergriesen, Seiltrajekte jeder Art, angefertigt aus bestem Gusstahl, Bessemerstahl, Schwed. Eisen, Flusseisen und prima Juraeisendraht.

### Kupferdrahtseile

für Blitzableiter und elektrische Kraft-Uebertragungen.

### Feine Drahtschnüre

von verzinnem u. verzinktem Stahl- od. Eisendraht, Aluminium, Kupfer, Messing, Tomback.

### Hanfseile

für Transmissionen von Manilla, Bad. Schleiss, Ital. Hanf und Baumwolle. Flaschenzüge, Krähnen u. Gerüste, Schiffseile,

weiss, geteert und halb geteert. Hanfpackung für Dampfmaschinen, gedreht und geflochten, Hanfpackung für Wasserleitungen, weiss, geölt oder geteert.

### Adhäsionsfett

für Draht- und Hanfseile.

# J. Bleuler,

38 Bahnhofstrasse 38, ZÜRICH.

## TAPETEN-LAGER

hervorragende deutsche, französische und englische Fabrikate.

Musterkarten franko ins Haus.

Spezialität:

Lieferungen für ganze Neubauten.

Parqueterie, Hobelwerk, Kistenfabrikation, Dampfsäge, Holzhandlung en gros.

## R. Gintzburger & Fils, Romanshorn (Thurgau).

Filialen: Mühlhausen i./E., Bischofshofen u. Sonthofen.

Parquetriemen und Parquettafeln in allen vorkommenden Dessins und in tadelloser Ausführung.

Pitchpine und Asphaltriemen.

Engl. Riemen in Tannen und Pitchpine in 1<sup>a</sup> Qualität, harz- und astrein, sowie in unserer übrigen bekannten Sortierung.

Krallentäfer, einfach und doppelt.

Thürverkleidungen, Kehlleisten in allen vorkommenden Profilen.

Bauholz nach Listen jeder Dimension und Länge.

Doppel-Dach- und Gypslatten in allen Dimensionen.

Stambretter in Tannen, Föhren, Buchen, Eichen etc. etc.

Stiegenritte in Eichen und Buchen, roh zugeschnitten u. ausgearbeitet.

Kisten, zugeschnitten und fertig nach aufgegebenen Dimensionen.

Rundholz, Stangen etc. etc.

## Zu verkaufen:

Ein grösseres Bau- und Cementgeschäft (Verfertigung von Specialitäten) mit grosser Kundschaft, gut gelegen und bestens eingerichtet. Entsprechende Lokalitäten können miterworben oder gepachtet werden.

Anfragen sub Chiffre C 2574 befördert

Rudolf Mosse, St. Gallen.

## Techniker.

Ein junger Techniker, Ingenieur oder Chemiker, mit disponiblen Mitteln, kann sich an einer lukrativen und bestens eingeführten schweiz. Industrie aktiv beteiligen; angenehme Lebensstellung. Offerten unter Chiffre U3220 nimmt entgegen

Rudolf Mosse, Zürich.

Verlag von Julius Springer in Berlin N.

Soeben ist erschienen:

Leitfaden zum Berechnen und Entwerfen

VON

## Lüftungs- und Heizungsanlagen.

Auf Anregung

Seiner Excellenz des Herrn Ministers der öffentlichen Arbeiten

verfasst von

H. Rietschel,

Professor an der Königl. Technischen Hochschule zu Berlin.

Zwei Bände.

Mit 48 Textfiguren, zahlreichen Tabellen und 22 lithograph. Tafeln.

Preis in zwei Leinwandbänden M. 8.—

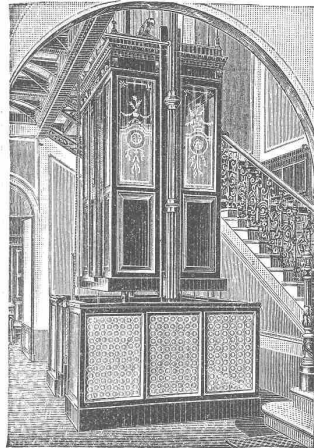
Zu beziehen durch alle Buchhandlungen.

## Ing. Augusto Stigler.

Hydraulische

## Personen-Aufzüge.

700 Anlagen in Europa,  
28 Anlagen in der Schweiz.



Hydraulische Warenaufzüge,  
hydraulische Gepäckaufzüge,

Speiseaufzüge,

Transmissionsaufzüge.

Alleinvertretung:

## Geo. F. Ramel,

Maschinen-Ingenieur,

Seefeld 41, ZÜRICH.

Prima Referenzen.

Ausarbeitung von Projekten und Kostenvoranschlägen gratis.

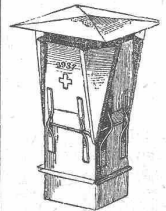
System der Personenaufzüge für bestehende und Neubauten.

## Sägmehl,

auch zartes, feinjähr. Bündner Rot-tannenholz, Berglinden und Alpen-ahorn, Modell-, Bau- u. Kistenbretter aller Qual., geschnittenes Bauholz, Latten, Schwarten empfiehlt zur gefl. Abnahme und ist stets Käufer von stehenden Waldungen u. aufgerüstetem Holz aller Sorten  
Alfred Bosshardt, Sägerei u. Holzhandlung, Rapperswyl am Zürichsee und Murg am Wallensee.

## „Prometheus“ Automat. Kaminhut.

Kein Rauch mehr in Wohnungen!



Ungestörte Feuerung bei jedem Wetter.

Funken- und Russfänger,  
Garantie-Leistung!  
Preislisten zur Verfügung.

Hans Stickelberger,  
Ingenieur, Basel.  
Eisenkonstruktionen,  
Blecharbeiten.

Wer durch einen Anstrich mit

**Carbolineum**  
sicheren u. dauernden Schutz d. Holzes erzielen will, wähle nur die echte, seit 15 Jahren bewährte Originalmarke

**Avenarius**  
D. R.-Patent No. 46021.  
Prospekte durch die Fabrikniederlage

Emil Bastady,

vorm. F. Bauer & Cie., Basel.



Ein tüchtiger  
**BAUTECHNIKER**  
sucht passende Anstellung auf 1. Juli. Zeugnisse stehen zu Diensten. Gefl. Offerten sub Chiffre M 14 D an  
**Rudolf Mosse, Biel.**

## Herzogl. Baugewerkschule Holzminden.

Akad. gebild. **Architekten** und **Ingenieure** als Lehrer für 1. Okt. od. 1. Nov. d. J. gesucht. Meldungen mit Angabe der Gehaltsansprüche, denen Zeugnisse in Abschrift beizufügen sind, zu richten an

Direktor: L. Haarmann.